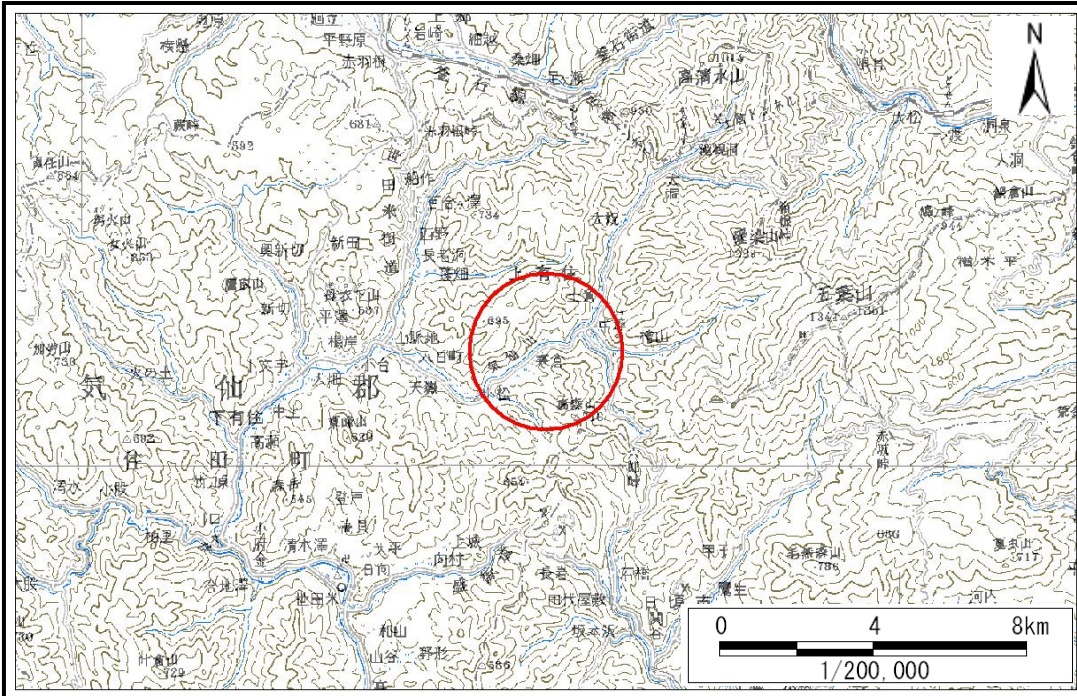


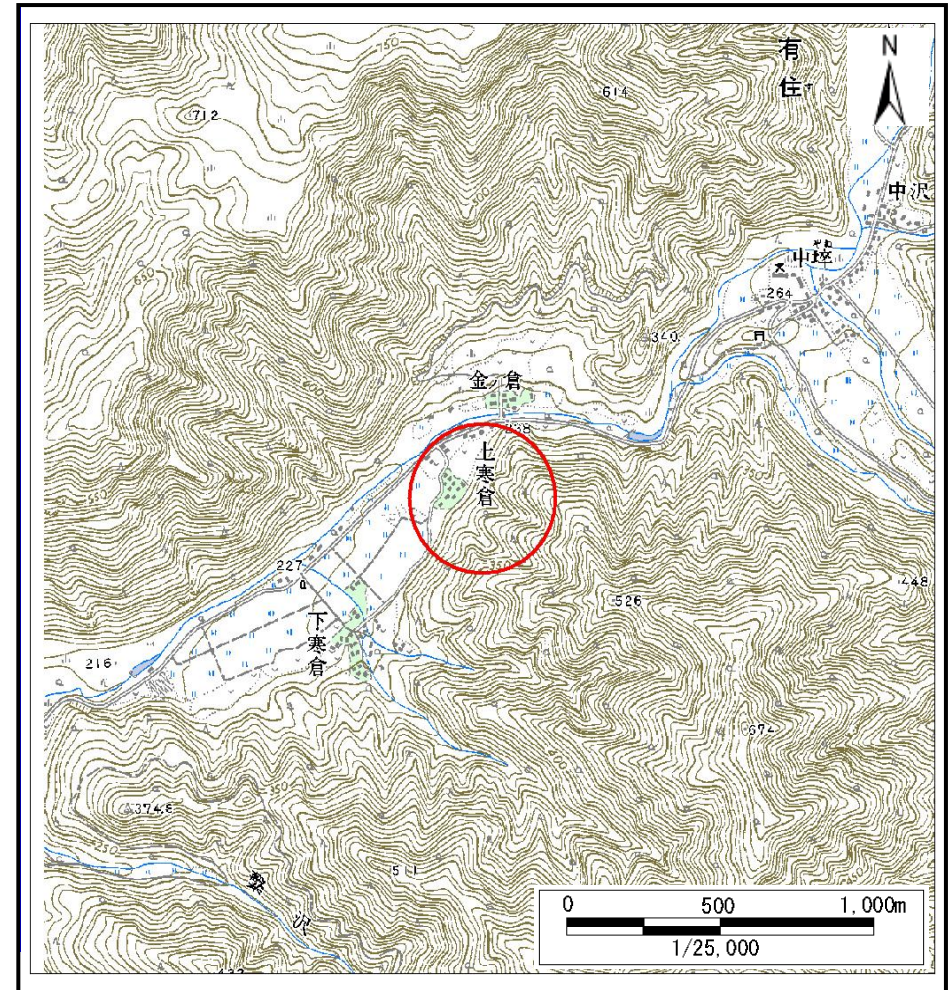
土砂災害防止に関する基礎調査(土石流)

表紙 位置,位置図

自然現象の種類	土石流
溪流番号	A148005
水系名	気仙川
河川名	気仙川
溪流名	上寒倉の沢
所在	気仙郡住田町上有住上寒倉
調査機関	大船渡地方振興局



位置図(S=1:200,000)



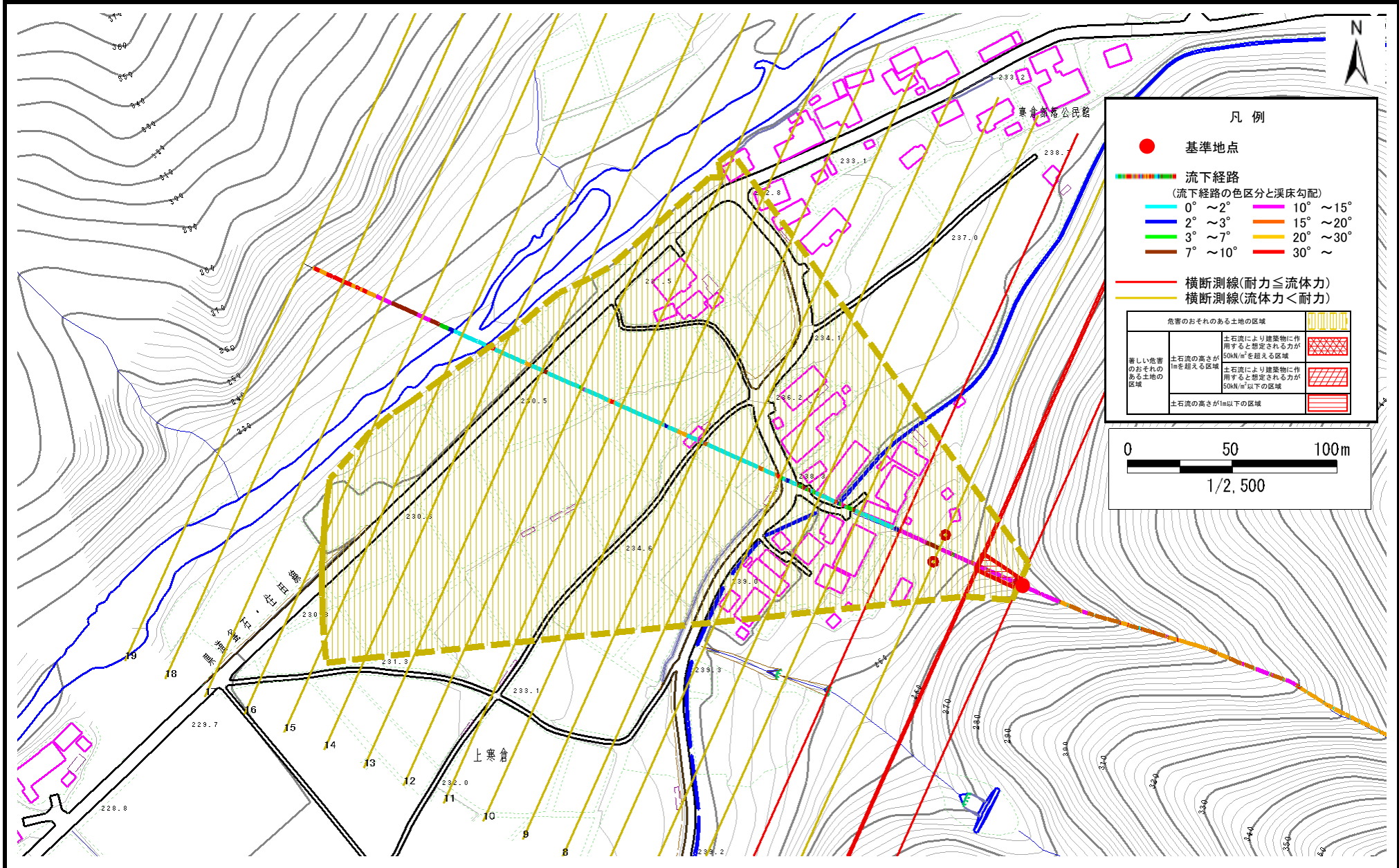
概況図(S=1:25,000)

土石流区域調査

様式3-1 危害のおそれのある土地、著しい危害のおそれのある土地の設定図

調査年度 平成20年度

溪流の位置 溪流番号 A148005 溪流名 上寒倉の沢 所在地 気仙郡住田町上上寒倉



土石流区域調書

様式3-2 建築物に作用すると想定される衝撃に関する事項

					調査年度	平成20年度	
溪流の位置	溪流番号	A148005	溪流名	上寒倉の沢	所在地	気仙郡住田町上有住上寒倉	
横断測線番号	土石流の高さh(m)	土石流の流体力Fd(kN/m ²)	建築物の耐力P2(kN/m ²)	横断測線番号	土石流の高さh(m)	土石流の流体力Fd(kN/m ²)	建築物の耐力P2(kN/m ²)
No.0	0.57	31.69	12.28				
No.1	0.43	20.51	15.71				
No.2	0.42	20.01	15.96				
No.3	0.32	13.05	20.73				
No.4	0.72	36.09	9.94				
No.5	0.33	11.76	20.10				
No.6	0.22	6.20	29.16				
No.7	0.16	3.40	38.68				
No.8	0.15	2.49	43.06				
No.9	0.13	1.70	46.92				
No.10	0.13	1.38	48.05				
No.11	0.13	1.15	48.35				
No.12	0.13	0.99	48.14				
No.13	0.13	0.77	46.87				
No.14	0.14	0.66	45.60				
No.15	0.13	0.72	47.74				
No.16	0.14	0.58	44.42				
No.17	0.16	0.39	39.54				
No.18	0.00	0.00	0.00				
No.19	0.00	0.00	0.00				