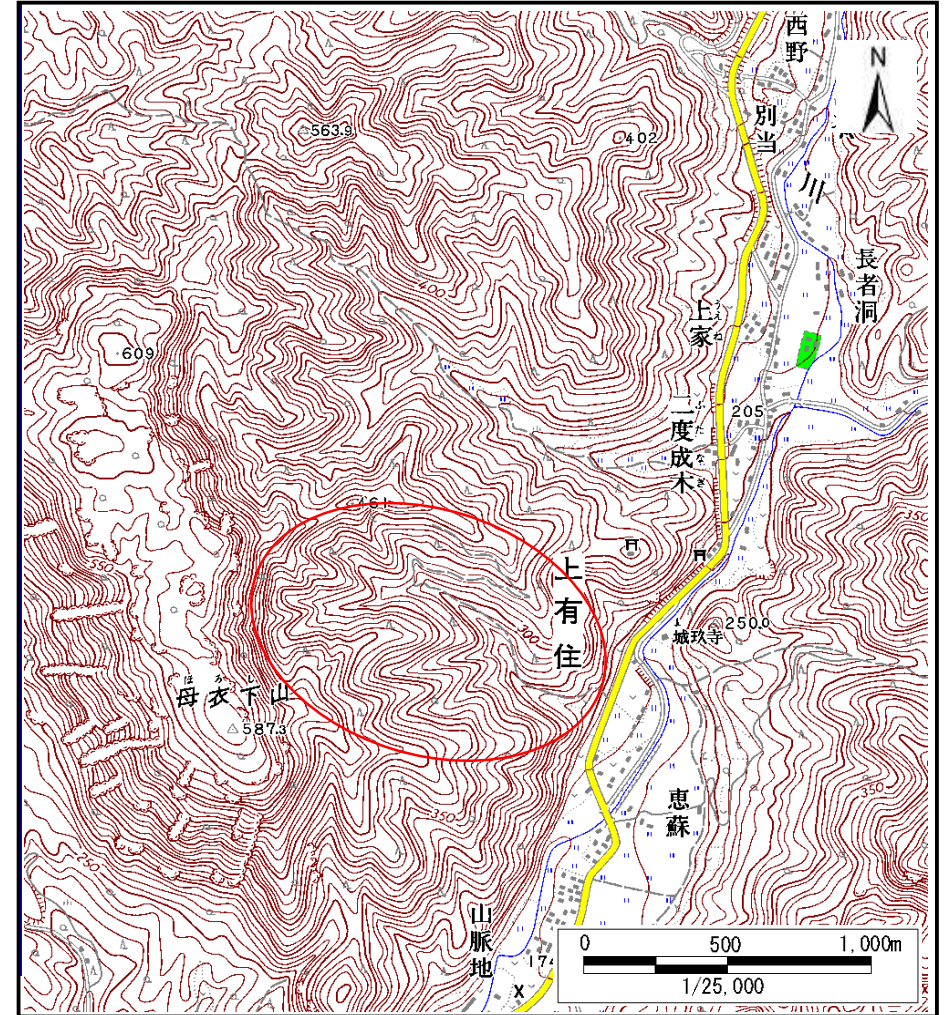
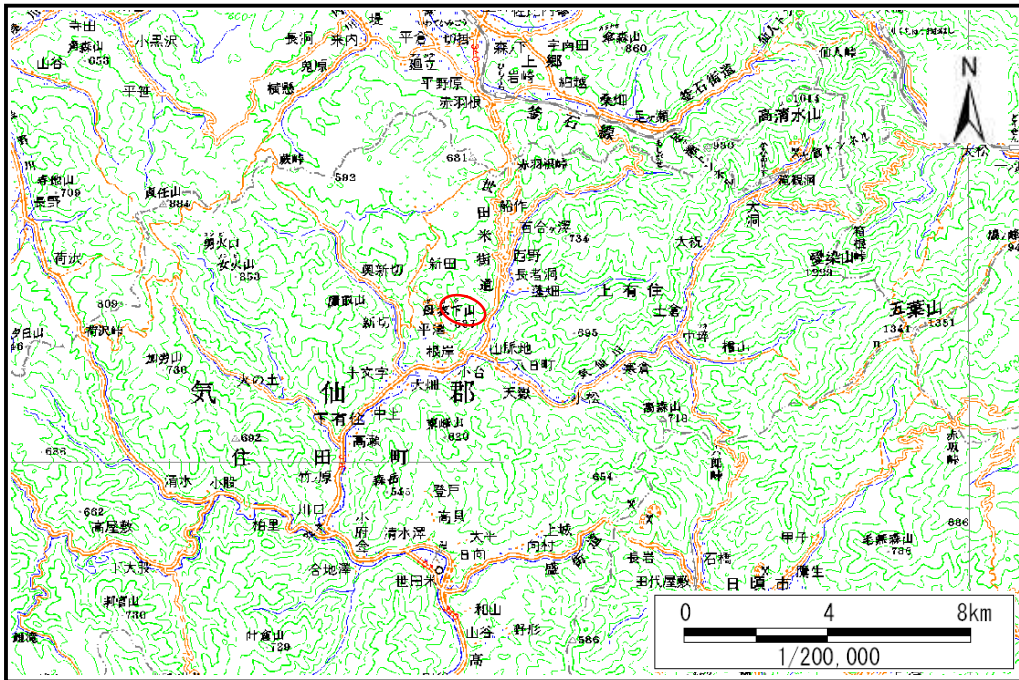


土砂災害防止に関する基礎調査(土石流)

表紙 位置,位置図

自然現象の種類	土石流
溪流番号	A147202
水系名	気仙川
河川名	坂本川
溪流名	恵蘇の沢
所在地	岩手県気仙郡住田町上有住字恵蘇
調査機関	岩手県大船渡地方振興局

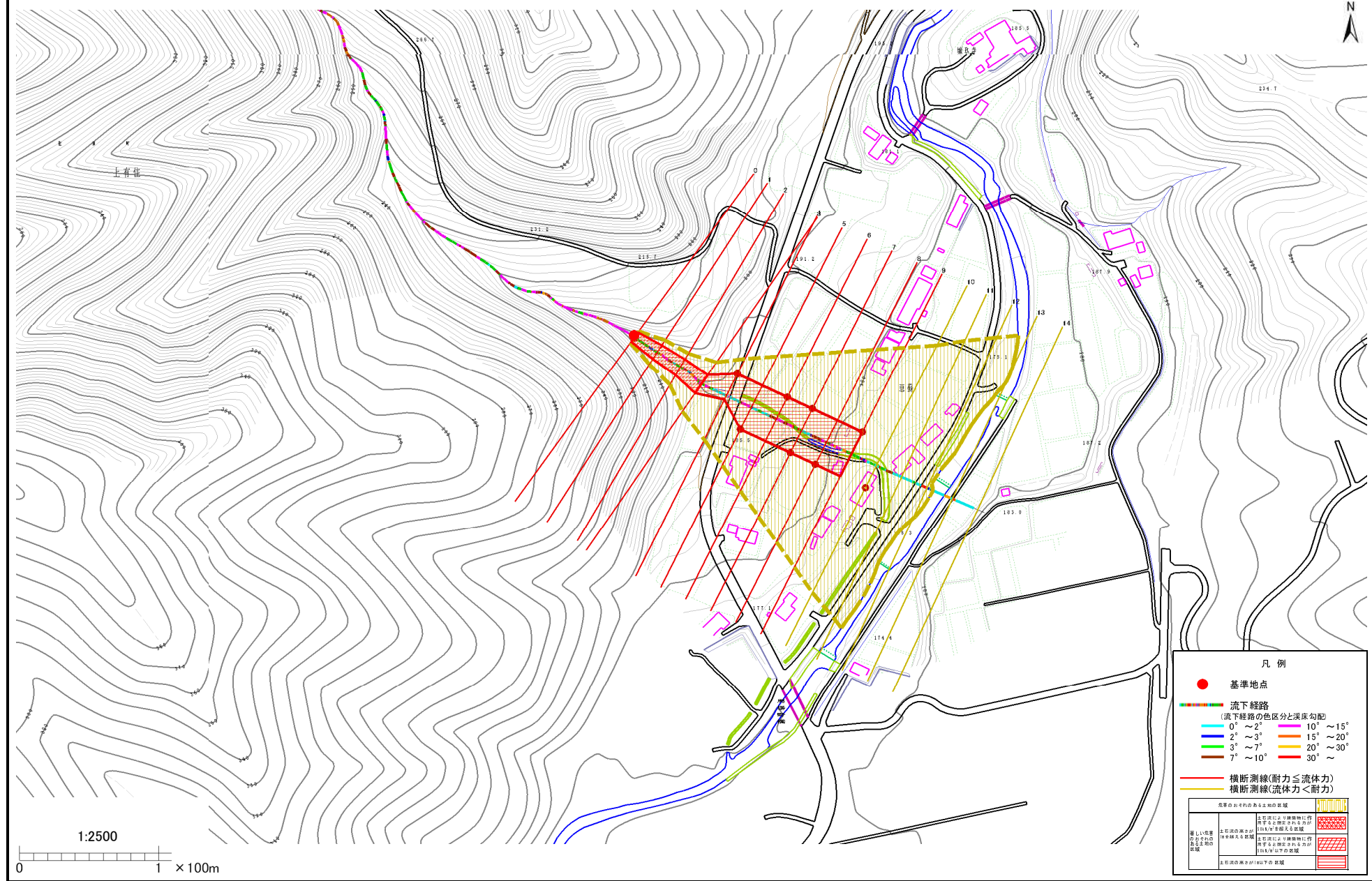


土石流区域調査

様式3-1 危害のおそれのある土地、著しい危害のおそれのある土地の設定図(全体図)

調査年度 平成19年度

溪流の位置	溪流番号	A147202	溪流名	恵蘇の沢	所在地	岩手県気仙郡住田町上住字恵蘇
-------	------	---------	-----	------	-----	----------------



凡例

- 基準地点
- 流下経路
(流下経路の色区分と渓床勾配)
 - 0° ~ 2°
 - 2° ~ 3°
 - 3° ~ 7°
 - 7° ~ 10°
 - 10° ~ 15°
 - 15° ~ 20°
 - 20° ~ 30°
 - 30° ~
- 横断測線(耐力 ≤ 流体力)
- 横断測線(流体力 < 耐力)

危害のおそれのある土地の区画	
著しい危害のおそれのある土地の区画	<ul style="list-style-type: none"> 土砂流により建築物に作用する土砂の流体力が、建築物の耐力を超過する区画 土砂流により建築物に作用する土砂の流体力が、建築物の耐力を超過する区画 土砂流により建築物に作用する土砂の流体力が、建築物の耐力を超過する区画
危害のおそれのある土地の区画	<ul style="list-style-type: none"> 土砂流により建築物に作用する土砂の流体力が、建築物の耐力を超過する区画 土砂流により建築物に作用する土砂の流体力が、建築物の耐力を超過する区画 土砂流により建築物に作用する土砂の流体力が、建築物の耐力を超過する区画

