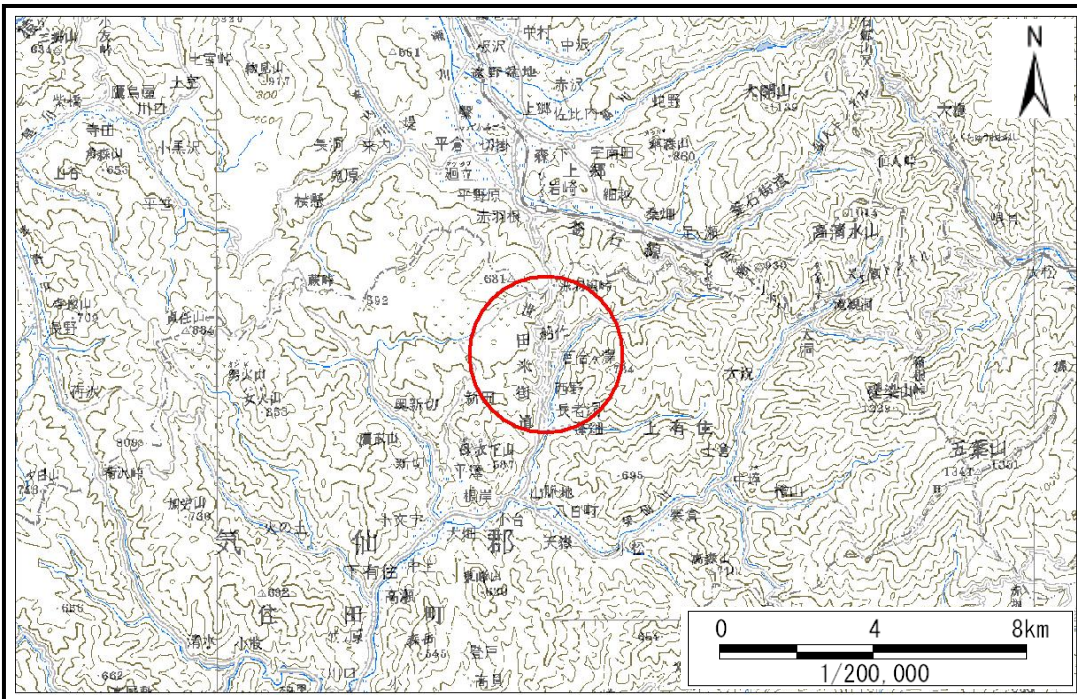


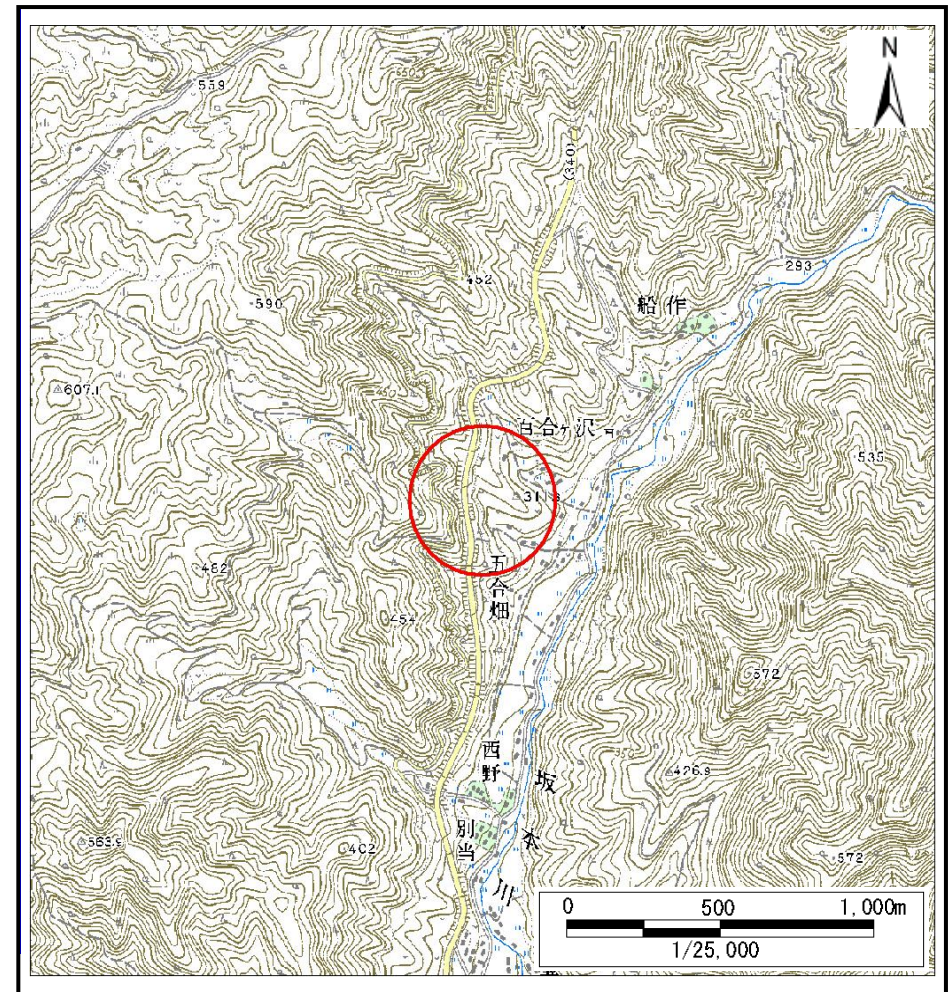
# 土砂災害防止に関する基礎調査(土石流)

表紙 位置,位置図

自然現象の種類	土石流
溪流番号	A147015
水系名	気仙川
河川名	坂本川
溪流名	五合畑の沢
所在	気仙郡住田町上有住五合畑
調査機関	大船渡地方振興局



位置図(S=1:200,000)



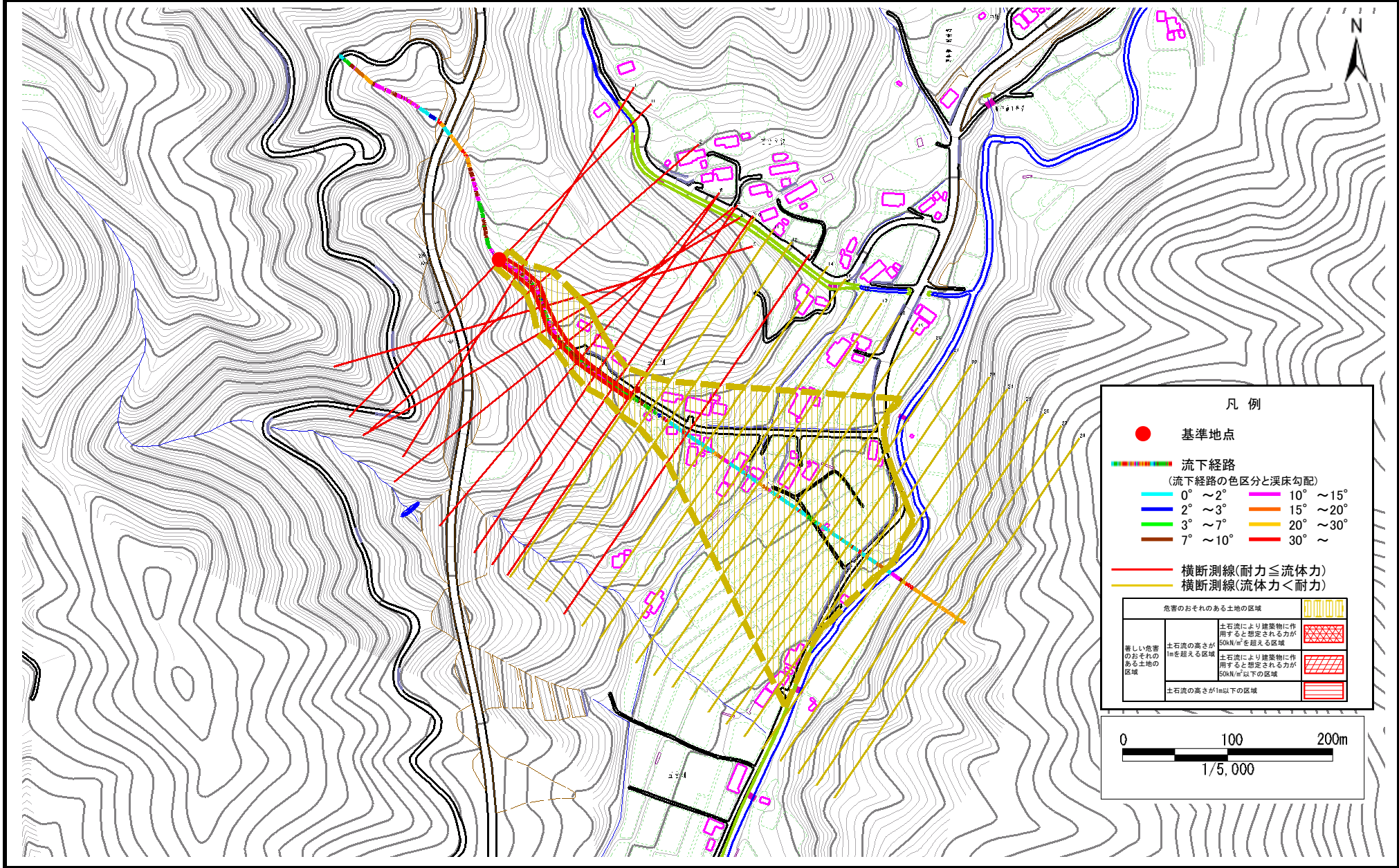
概況図(S=1:25,000)

# 土石流区域調査

様式3-1 危害のおそれのある土地、著しい危害のおそれのある土地の設定図(1/3)

調査年度 平成20年度

溪流の位置	溪流番号	A147015	溪流名	五合畑の沢	所在地	気仙郡住田町上有住五合畑
-------	------	---------	-----	-------	-----	--------------



凡例

- 基準地点
- 流下経路  
(流下経路の色区分と渓床勾配)
 

0° ~ 2°	10° ~ 15°
2° ~ 3°	15° ~ 20°
3° ~ 7°	20° ~ 30°
7° ~ 10°	30° ~
- 横断測線(耐力 ≤ 流体力)
- 横断測線(流体力 < 耐力)

危険のおそれのある土地の区域	[Vertical line pattern]
著しい危害のおそれのある土地の区域	[Red cross-hatch pattern]
土石流の高さが1m以下の区域	[Horizontal line pattern]

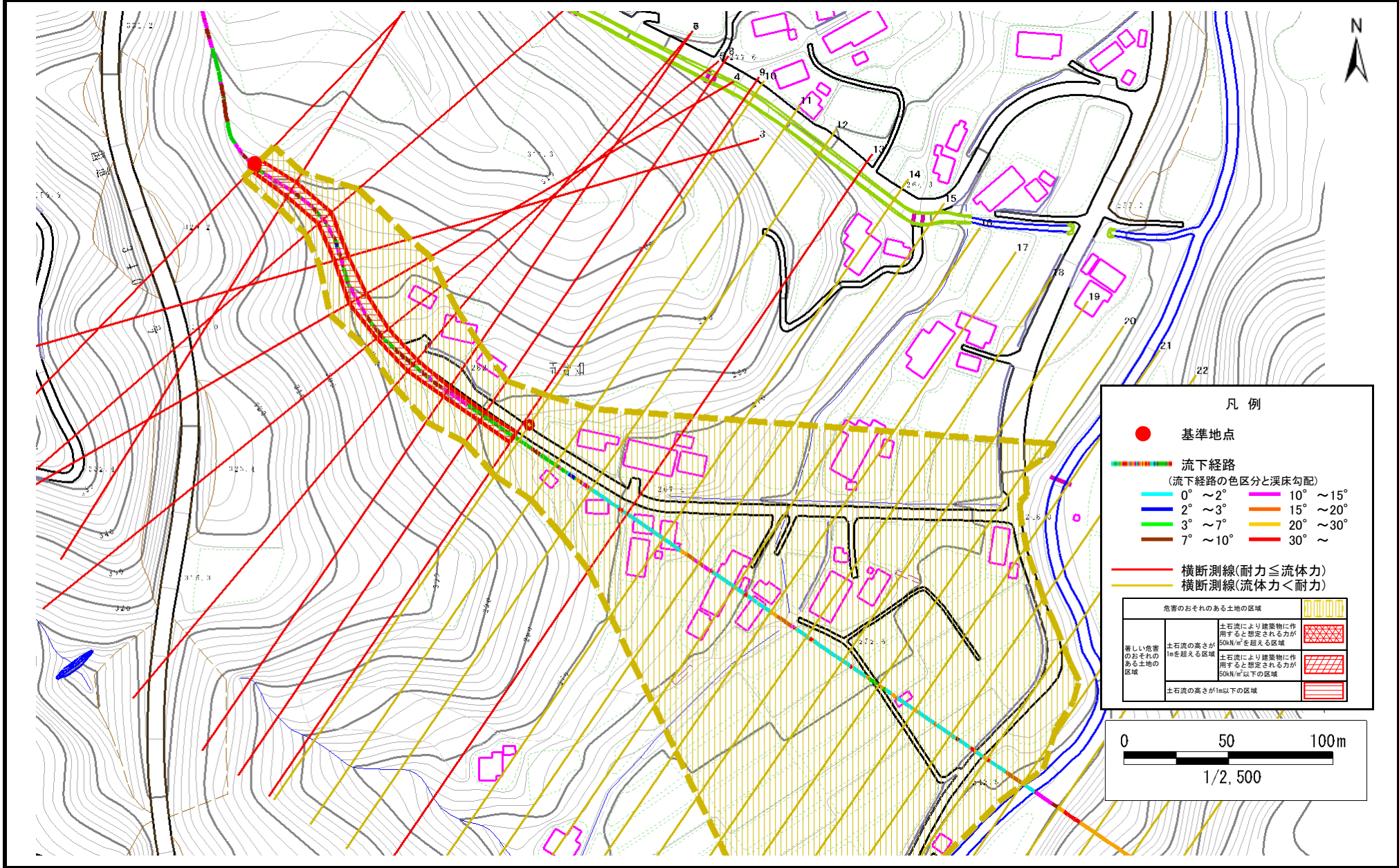
0 100 200m  
1/5,000

# 土石流区域調査

様式3-1 危害のおそれのある土地、著しい危害のおそれのある土地の設定図(2/3)

調査年度 平成20年度

溪流の位置 溪流番号 A147015 溪流名 五合畑の沢 所在地 気仙郡住田町上有住五合畑

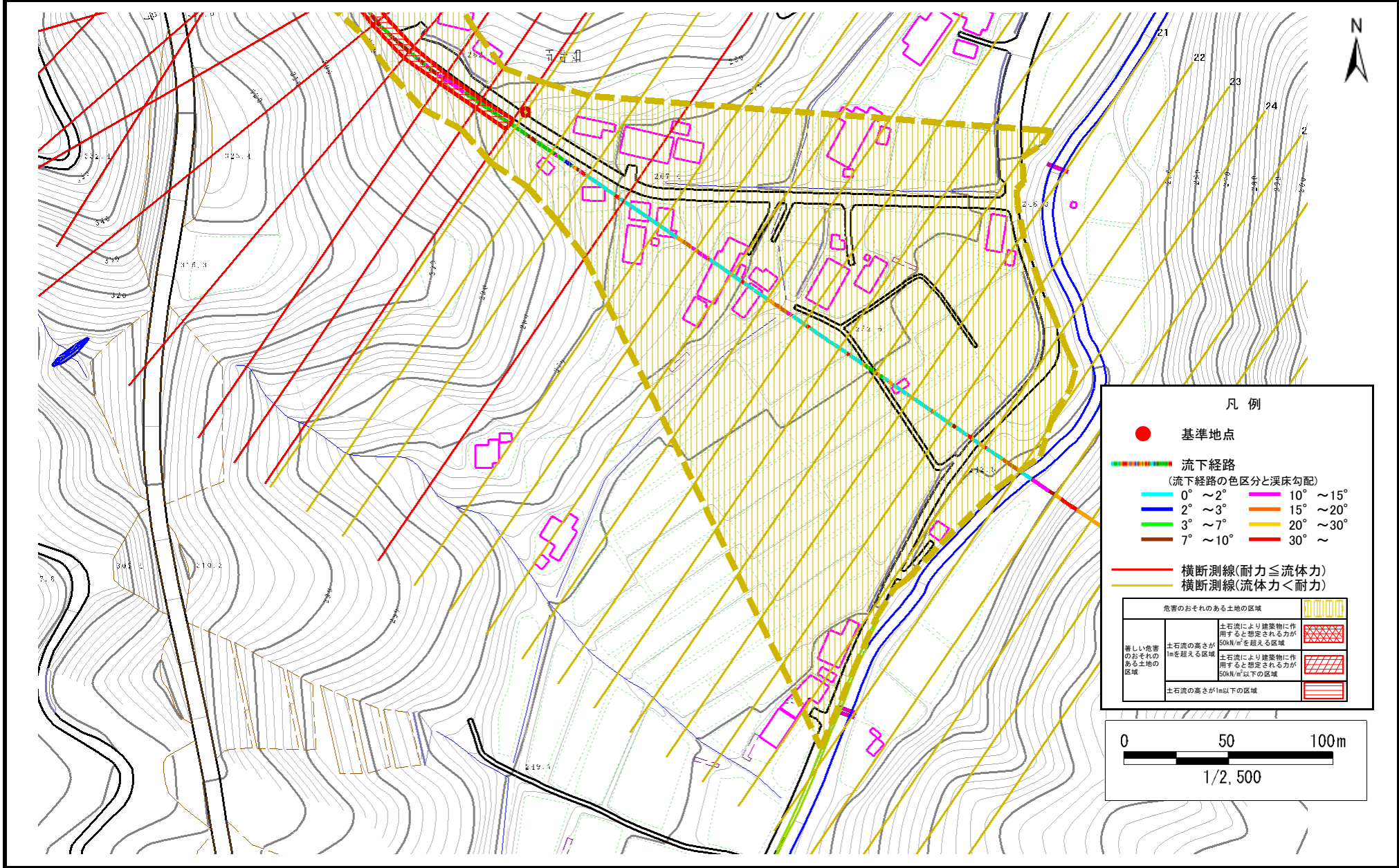


# 土石流区域調査

様式3-1 危害のおそれのある土地、著しい危害のおそれのある土地の設定図(3/3)

調査年度 平成20年度

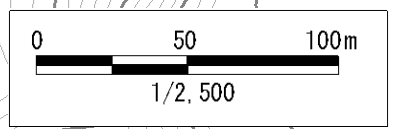
溪流の位置 溪流番号 A147015 溪流名 五合畑の沢 所在地 気仙郡住田町上有住五合畑



凡例

- 基準地点
- 流下経路  
(流下経路の色区分と溪床勾配)
- 0° ~ 2°
- 2° ~ 3°
- 3° ~ 7°
- 7° ~ 10°
- 10° ~ 15°
- 15° ~ 20°
- 20° ~ 30°
- 30° ~
- 横断測線(耐力 ≤ 流体力)
- - 横断測線(流体力 < 耐力)

危害のおそれのある土地の区域		凡例
著しい危害のおそれのある土地の区域	土石流により建築物に作用すると想定される力が50kN/m <sup>2</sup> を超える区域	[Red hatched pattern]
	土石流により建築物に作用すると想定される力が50kN/m <sup>2</sup> 以下の区域	[Light red hatched pattern]
	土石流の高さが1m以下の区域	[Light red horizontal lines]



## 土石流区域調書

様式3-2 建築物に作用すると想定される衝撃に関する事項

						調査年度	平成20年度
溪流の位置	溪流番号	A147015	溪流名	五合畑の沢	所在地	気仙郡住田町上有住五合畑	
横断測線番号	土石流の高さh(m)	土石流の流体力Fd(kN/m <sup>2</sup> )	建築物の耐力P2(kN/m <sup>2</sup> )	横断測線番号	土石流の高さh(m)	土石流の流体力Fd(kN/m <sup>2</sup> )	建築物の耐力P2(kN/m <sup>2</sup> )
No.0	0.84	22.56	8.75	No.27	0.00	0.00	0.00
No.1	0.75	18.94	9.69	No.28	0.00	0.00	0.00
No.2	0.73	18.46	9.82				
No.3	0.79	23.78	9.23				
No.4	0.65	18.78	10.86				
No.5	0.80	20.01	9.18				
No.6	0.78	17.31	9.30				
No.7	0.94	21.57	8.00				
No.8	0.98	23.27	7.76				
No.9	0.89	19.80	8.37				
No.10	0.45	8.05	15.03				
No.11	0.45	7.68	15.11				
No.12	0.44	7.04	15.23				
No.13	0.66	11.80	10.76				
No.14	0.46	6.37	14.75				
No.15	0.46	6.43	14.81				
No.16	0.46	6.46	14.84				
No.17	0.46	6.36	14.75				
No.18	0.45	6.59	14.99				
No.19	0.46	6.34	14.75				
No.20	0.46	6.46	14.88				
No.21	0.46	6.50	14.91				
No.22	0.46	6.39	14.80				
No.23	0.46	6.45	14.86				
No.24	0.44	7.07	15.50				
No.25	0.46	6.10	14.75				
No.26	0.58	1.99	12.10				