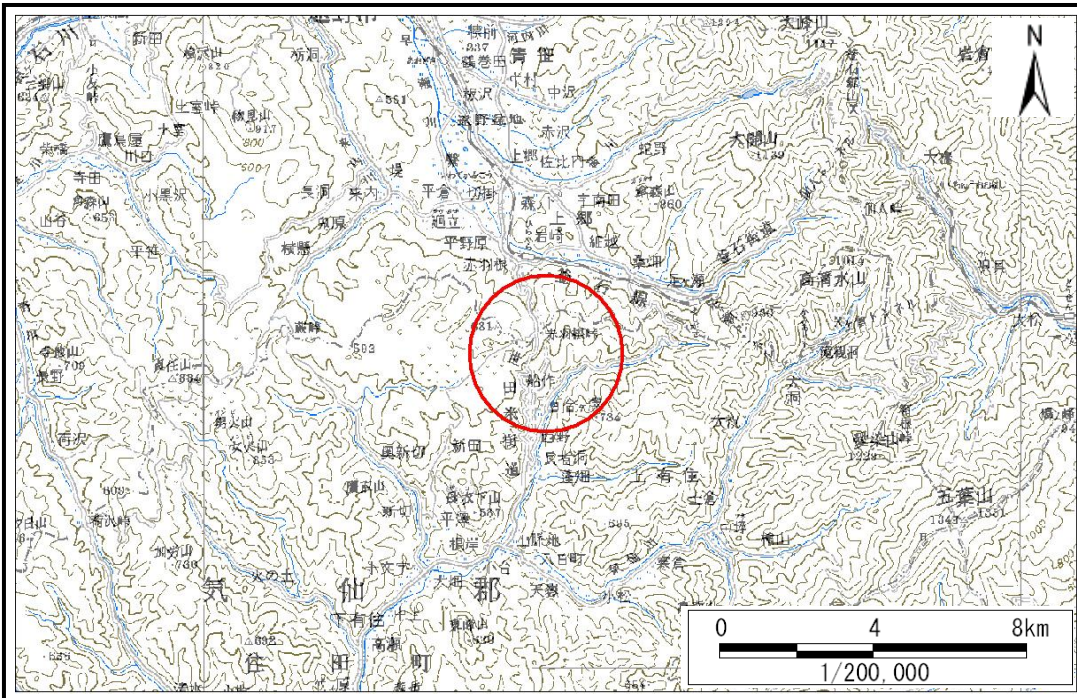


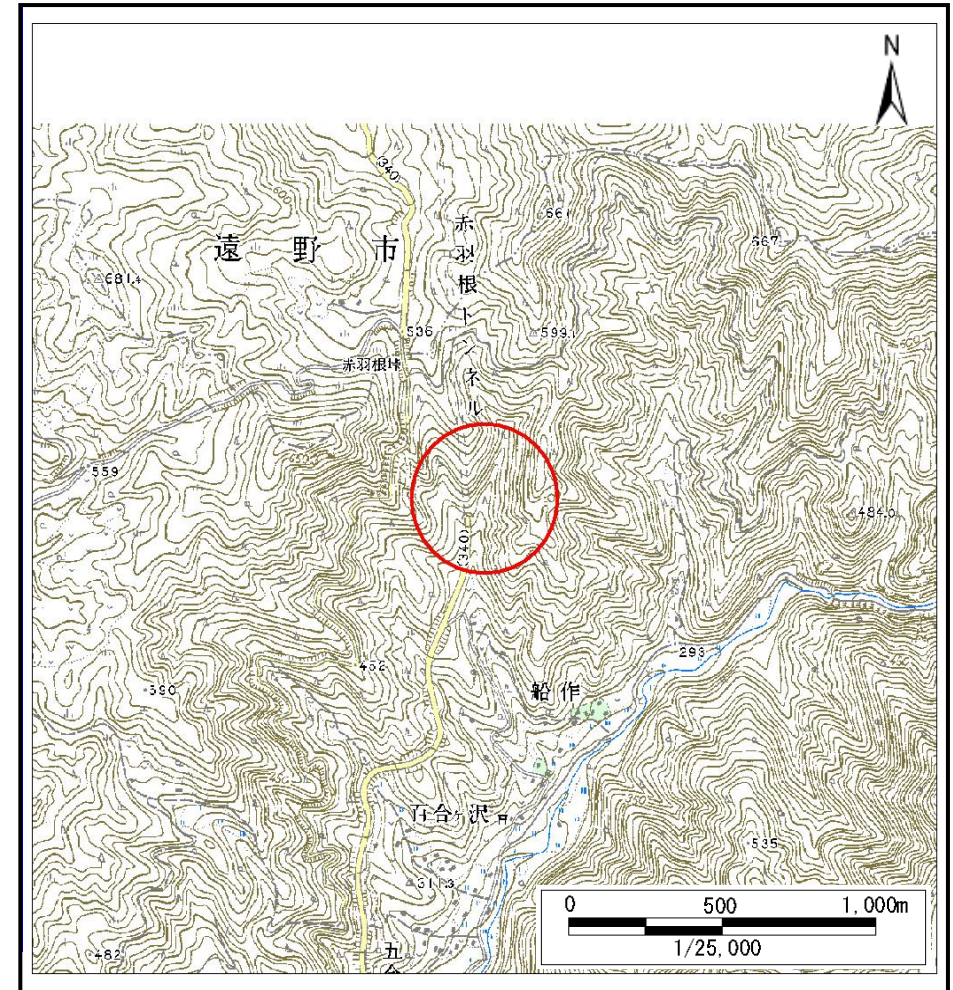
土砂災害防止に関する基礎調査(土石流)

表紙 位置,位置図

自然現象の種類	土石流
溪流番号	A147013
水系名	気仙川
河川名	坂本川
溪流名	船作の沢
所在	気仙郡住田町上有住船作
調査機関	大船渡地方振興局



位置図(S=1:200,000)



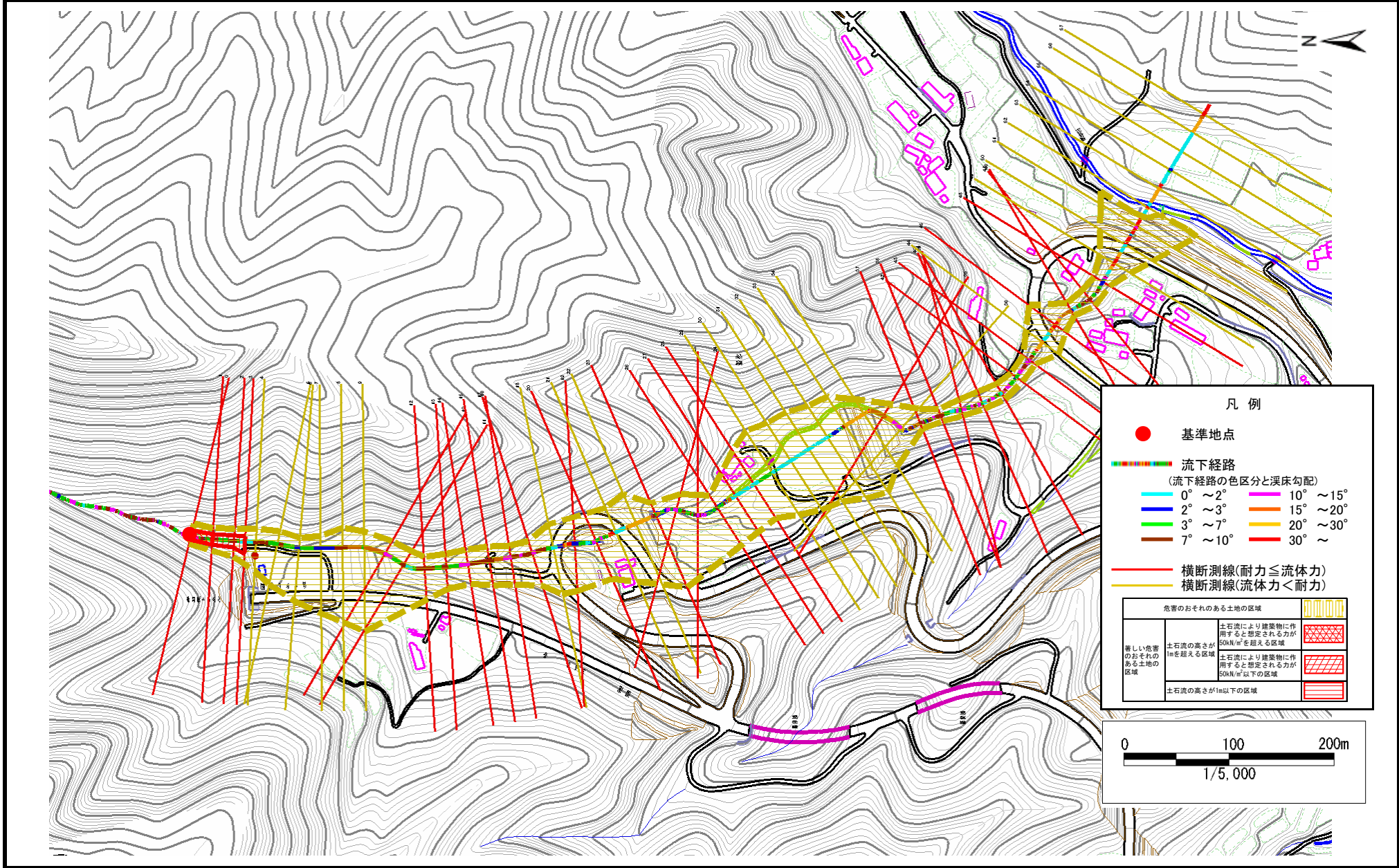
概況図(S=1:25,000)

土石流区域調査

様式3-1 危害のおそれのある土地、著しい危害のおそれのある土地の設定図(1/3)

調査年度 平成20年度

溪流の位置 溪流番号 A147013 溪流名 船作の沢 所在地 気仙郡住田町上住船作

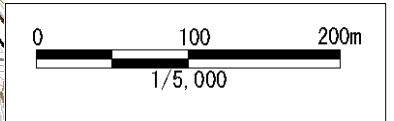


凡例

- 基準地点
- 流下経路
(流下経路の色区分と溪床勾配)

0° ~ 2°	10° ~ 15°
2° ~ 3°	15° ~ 20°
3° ~ 7°	20° ~ 30°
7° ~ 10°	30° ~
- 横断測線(耐力 ≤ 流体力)
- 横断測線(流体力 < 耐力)

危害のおそれのある土地の区域		凡例
著しい危害のおそれのある土地の区域	土石流により建築物に作用すると想定される力が50kN/m ² を超える区域	[Red cross-hatch pattern]
	土石流により建築物に作用すると想定される力が50kN/m ² 以下の区域	[Blue cross-hatch pattern]
	土石流の高さが1m以下の区域	[Red horizontal lines]

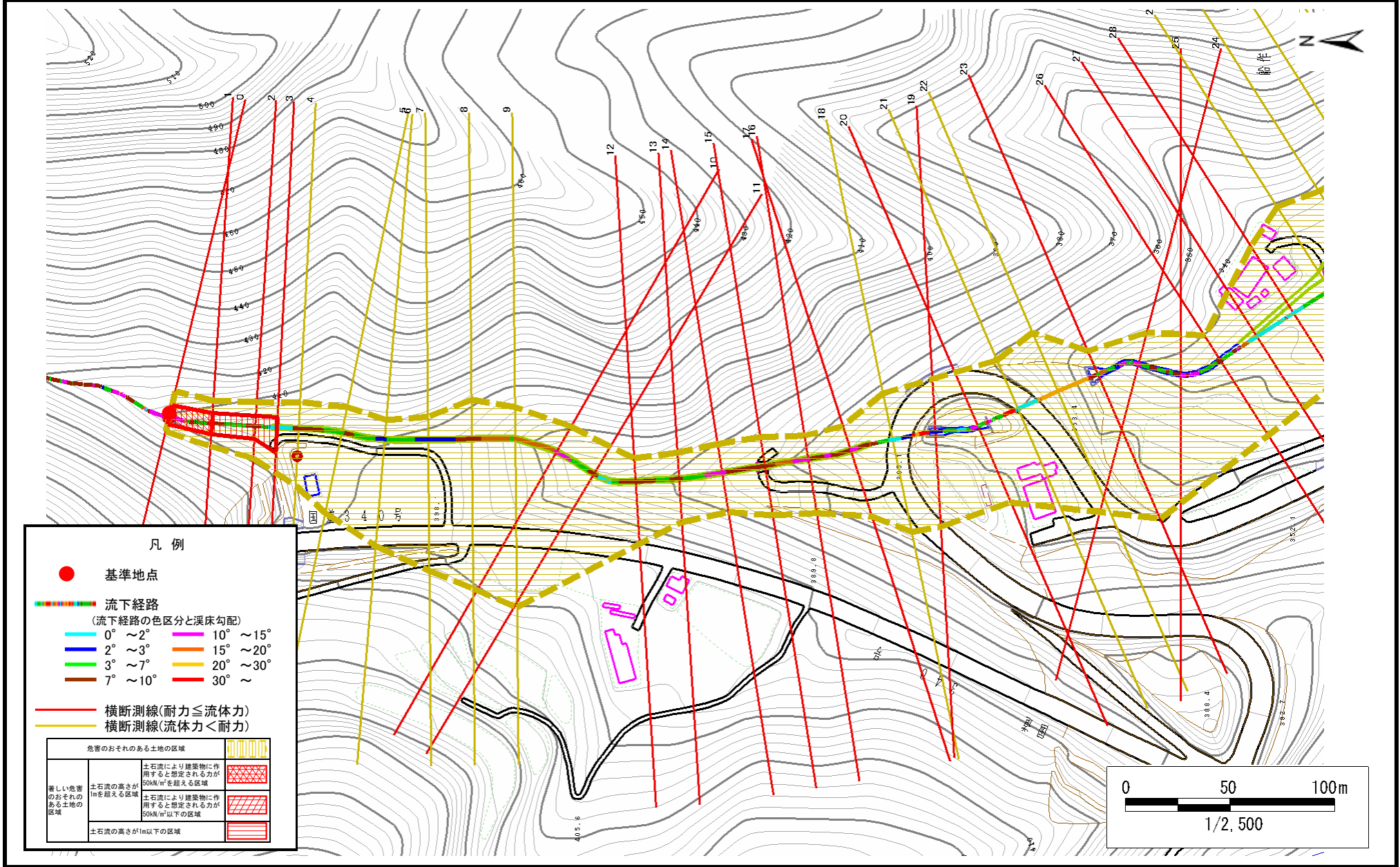


土石流区域調査

様式3-1 危害のおそれのある土地、著しい危害のおそれのある土地の設定図(2/3)

調査年度 平成20年度

溪流の位置 溪流番号 A147013 溪流名 船作の沢 所在地 気仙郡住田町上有住船作

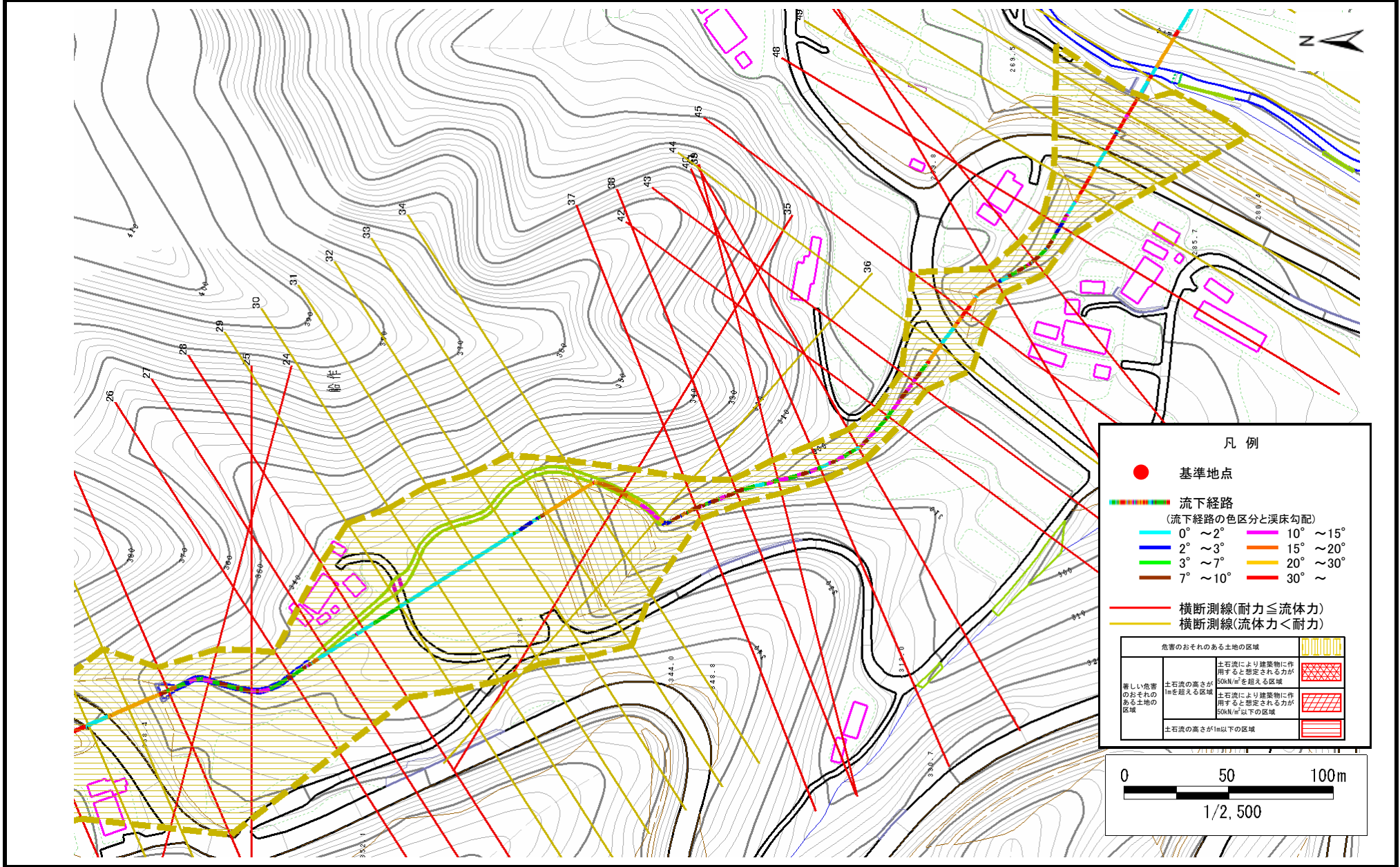


土石流区域調査

様式3-1 危害のおそれのある土地、著しい危害のおそれのある土地の設定図(3/3)

調査年度 平成20年度

溪流の位置 溪流番号 A147013 溪流名 船作の沢 所在地 気仙郡住田町上住船作



土石流区域調書

様式3-2 建築物に作用すると想定される衝撃に関する事項

							調査年度	平成20年度
溪流の位置		溪流番号	A147013	溪流名	船作の沢	所在地	気仙郡住田町上有住船作	
横断測線番号	土石流の高さh(m)	土石流の流体力Fd(kN/m ²)	建築物の耐力P2(kN/m ²)	横断測線番号	土石流の高さh(m)	土石流の流体力Fd(kN/m ²)	建築物の耐力P2(kN/m ²)	
No.0	1.11	23.28	7.05	No.27	0.95	18.91	7.97	
No.1	1.05	22.41	7.35	No.28	0.87	17.03	8.50	
No.2	0.99	20.84	7.68	No.29	0.62	7.93	11.37	
No.3	0.77	14.53	9.42	No.30	0.62	7.45	11.33	
No.4	0.60	10.15	11.73	No.31	0.57	8.75	12.16	
No.5	0.59	10.24	11.78	No.32	0.61	7.78	11.55	
No.6	0.60	9.77	11.75	No.33	0.68	4.46	10.52	
No.7	0.59	9.32	11.77	No.34	0.60	5.69	11.70	
No.8	0.59	8.47	11.79	No.35	1.05	15.84	7.36	
No.9	0.58	8.81	11.99	No.36	0.55	7.78	12.52	
No.10	0.99	19.54	7.73	No.37	1.19	24.46	6.70	
No.11	0.88	16.36	8.44	No.38	1.19	27.21	6.70	
No.12	0.94	17.23	8.00	No.39	1.05	23.95	7.37	
No.13	0.85	15.07	8.69	No.40	1.00	24.21	7.65	
No.14	0.81	15.18	9.05	No.41	1.00	25.54	7.62	
No.15	1.62	38.97	5.45	No.42	1.08	30.03	7.20	
No.16	0.98	22.48	7.76	No.43	1.07	31.04	7.25	
No.17	0.82	18.93	8.97	No.44	0.53	8.60	13.10	
No.18	0.55	10.60	12.56	No.45	0.78	12.76	9.33	
No.19	1.21	32.76	6.64	No.46	1.15	22.33	6.87	
No.20	0.99	22.28	7.69	No.47	1.03	18.30	7.48	
No.21	0.61	8.50	11.49	No.48	1.11	19.53	7.04	
No.22	0.59	9.16	11.88	No.49	0.59	6.95	11.91	
No.23	1.08	27.62	7.18	No.50	0.71	4.75	10.10	
No.24	0.85	19.86	8.71	No.51	0.61	6.49	11.56	
No.25	0.86	19.95	8.64	No.52	0.54	8.08	12.74	
No.26	0.96	21.57	7.91	No.53	0.61	6.40	11.49	

