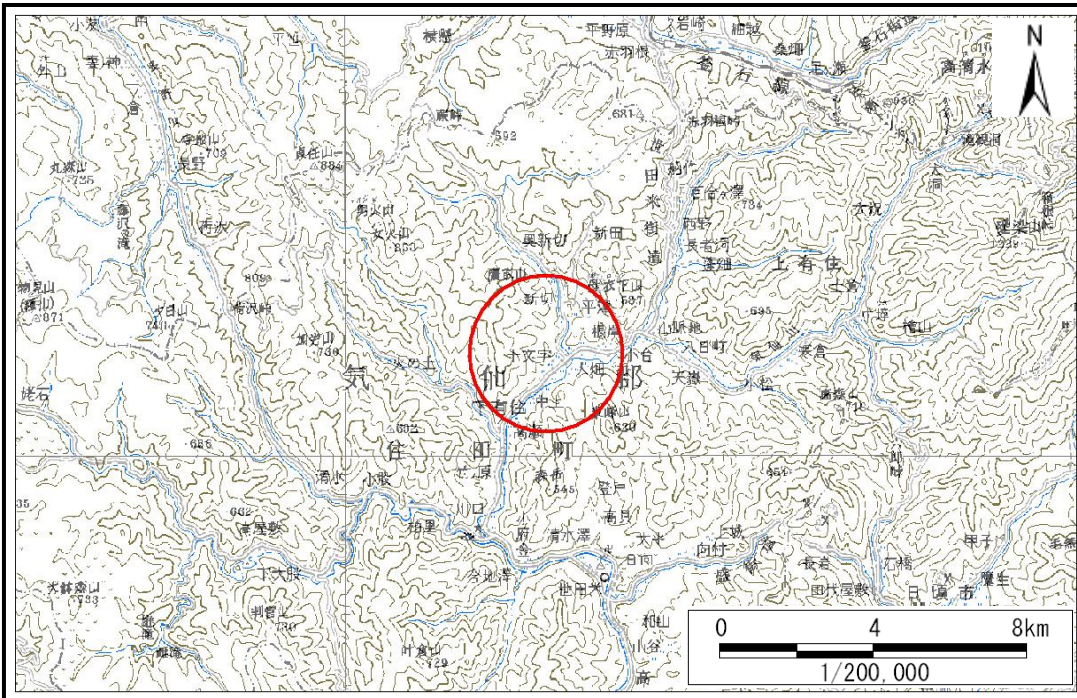


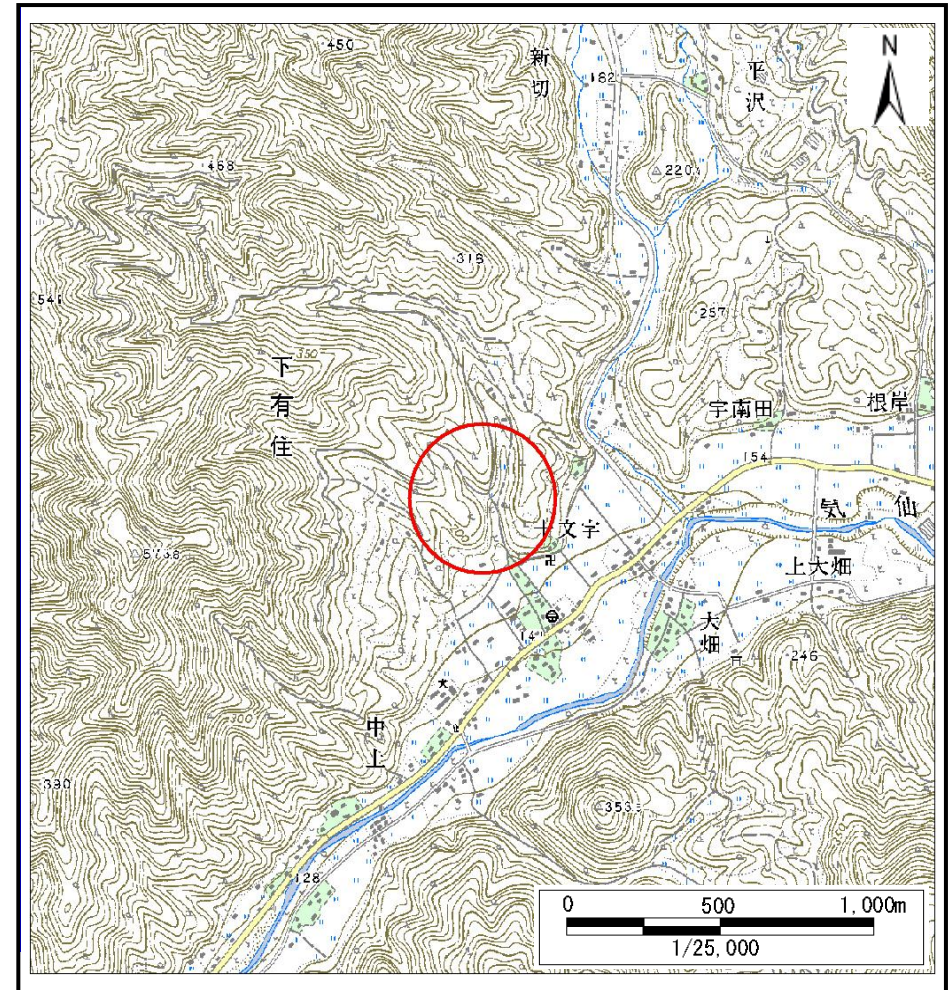
# 土砂災害防止に関する基礎調査(土石流)

表紙 位置,位置図

自然現象の種類	土石流
溪流番号	A147010-2
水系名	気仙川
河川名	気仙川
溪流名	十文字の沢-2
所在	気仙郡住田町下有住十文字
調査機関	大船渡地方振興局



位置図(S=1:200,000)



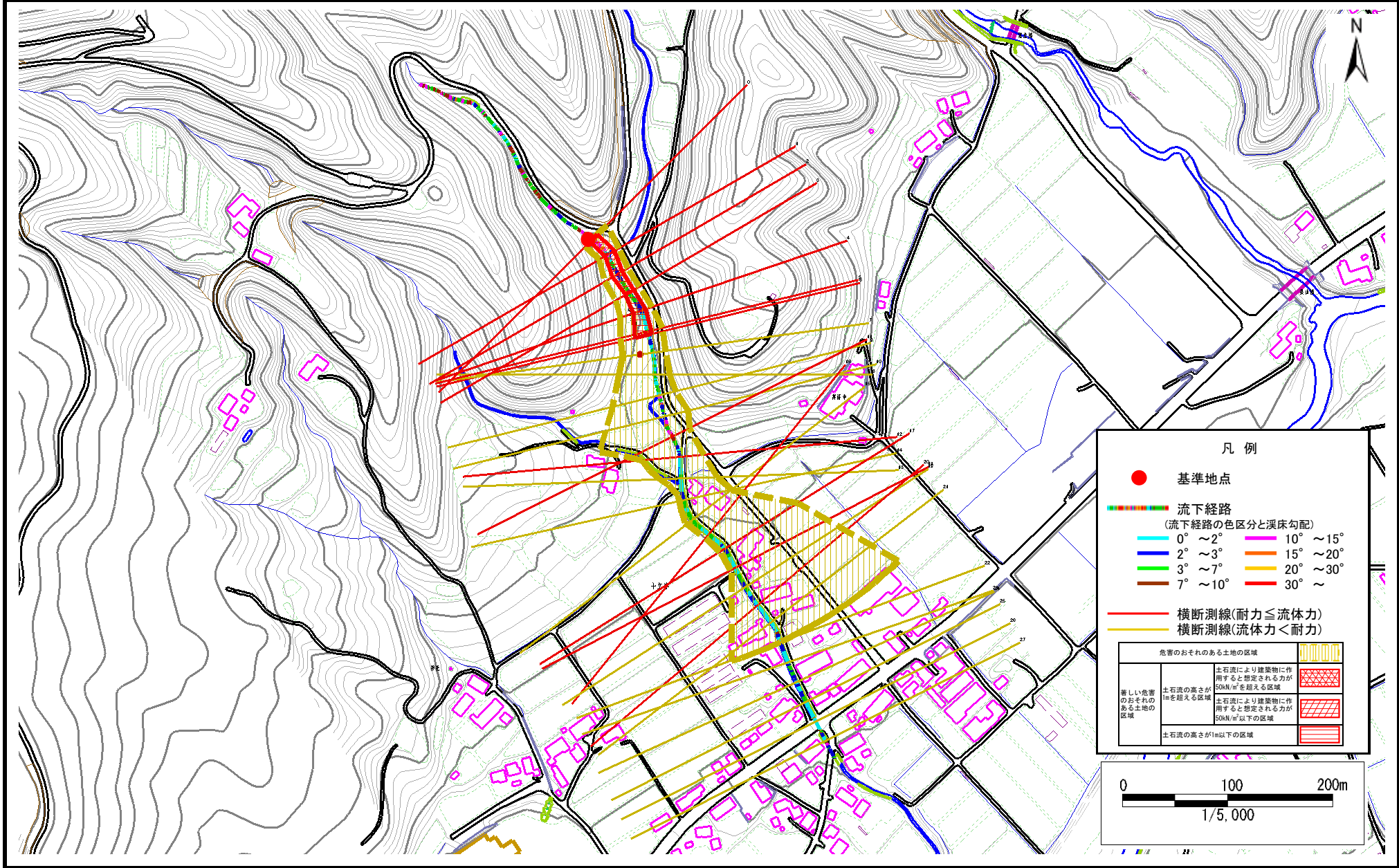
概況図(S=1:25,000)

# 土石流区域調査

様式3-1 危害のおそれのある土地、著しい危害のおそれのある土地の設定図(1/3)

調査年度 平成20年度

溪流の位置 溪流番号 A147010-2 溪流名 十文字の沢-2 所在地 気仙郡住田町下有住十文字



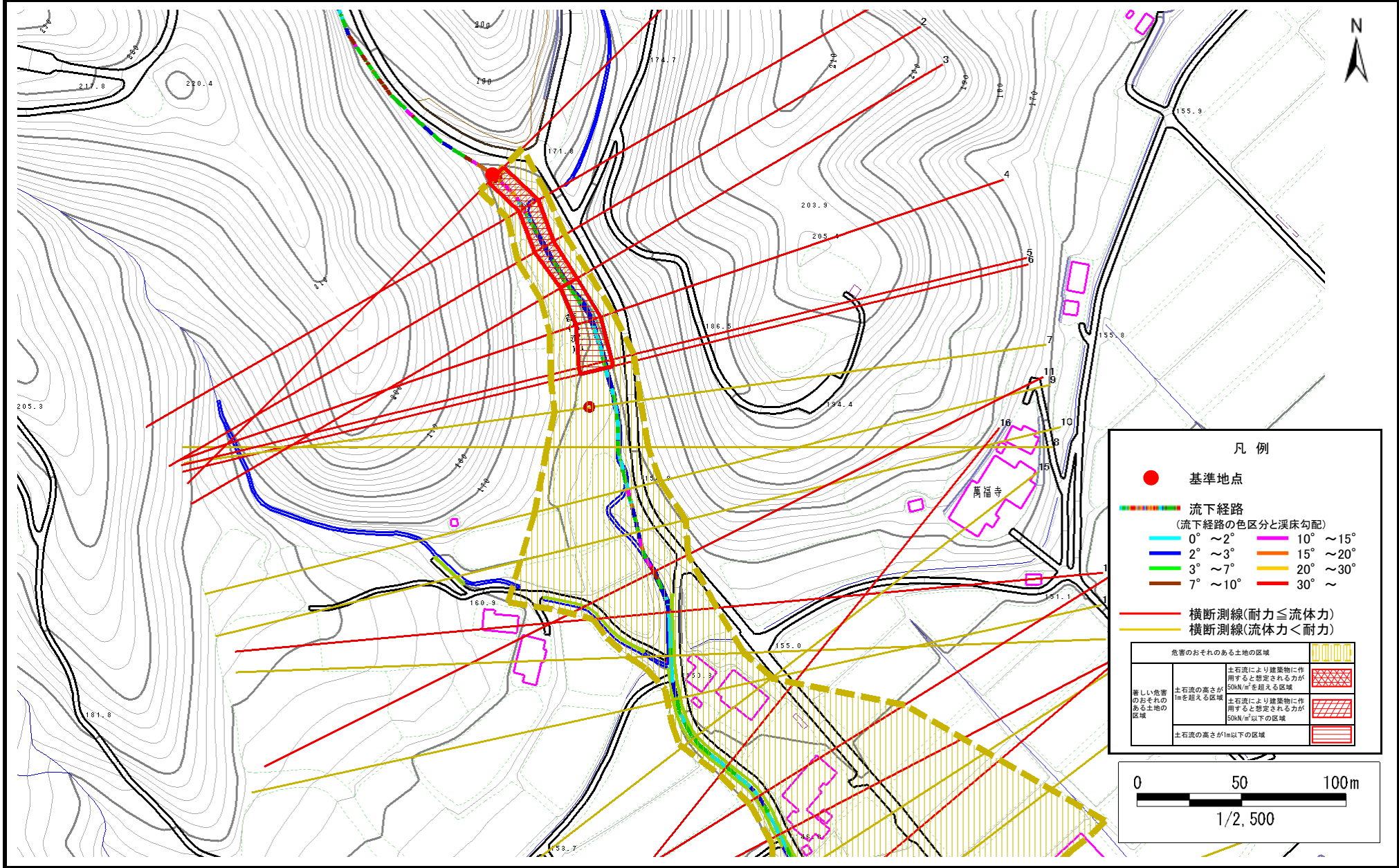


# 土石流区域調査

様式3-1 危害のおそれのある土地、著しい危害のおそれのある土地の設定図(2/3)

調査年度 平成20年度

溪流の位置 溪流番号 A147010-2 溪流名 十文字の沢-2 所在地 気仙郡住田町下有住十文字

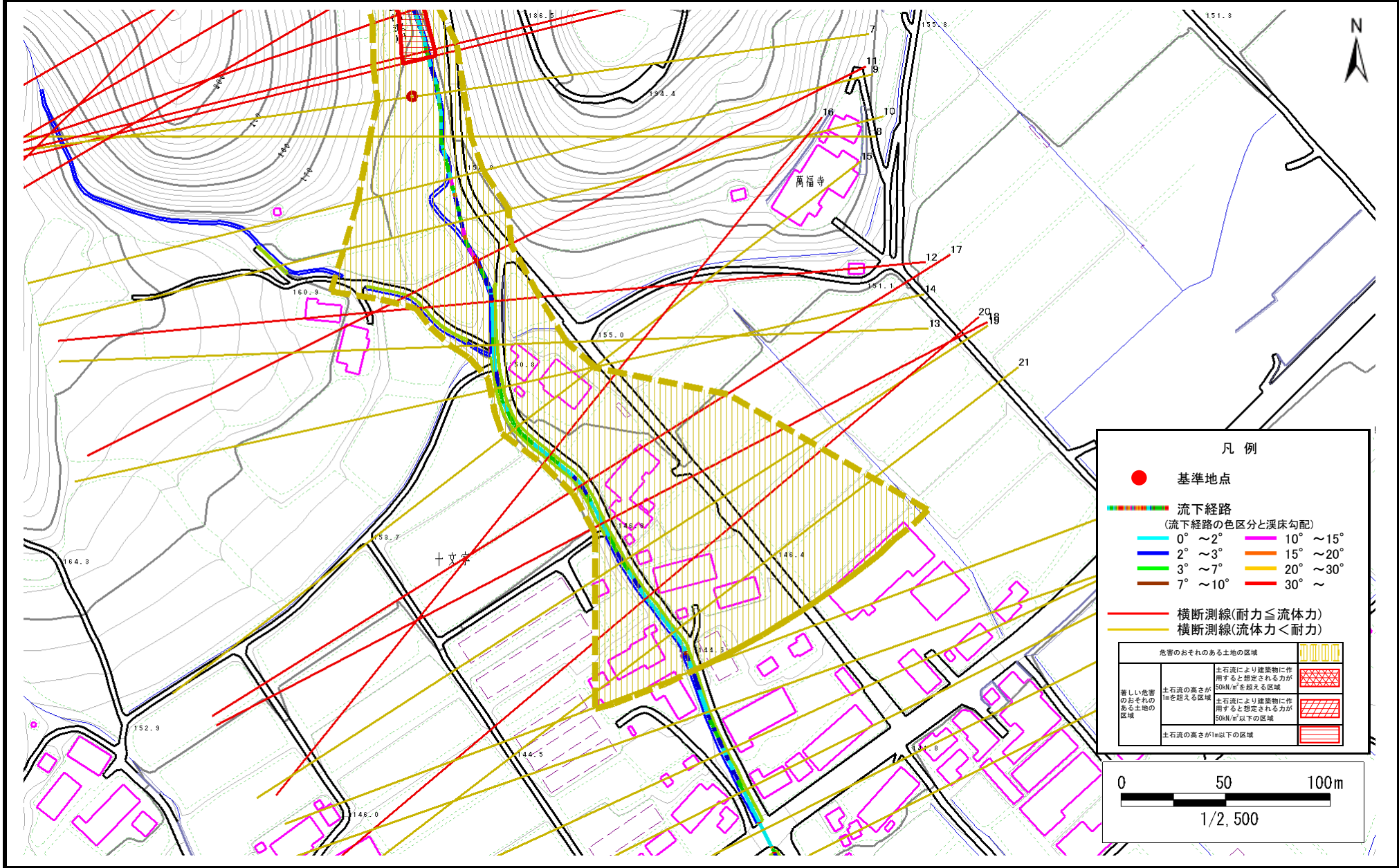


# 土石流区域調査

様式3-1 危害のおそれのある土地、著しい危害のおそれのある土地の設定図(3/3)

調査年度 平成20年度

溪流の位置 溪流番号 A147010-2 溪流名 十文字の沢-2 所在地 気仙郡住田町下有住十文字



## 土石流区域調書

様式3-2 建築物に作用すると想定される衝撃に関する事項

調査年度	平成20年度
------	--------

溪流の位置	溪流番号	A147010-2	溪流名	十文字の沢-2	所在地	気仙郡住田町下有住十文字	
横断測線番号	土石流の高さh(m)	土石流の流体力Fd(kN/m <sup>2</sup> )	建築物の耐力P2(kN/m <sup>2</sup> )	横断測線番号	土石流の高さh(m)	土石流の流体力Fd(kN/m <sup>2</sup> )	建築物の耐力P2(kN/m <sup>2</sup> )
No.0	1.05	17.35	7.35	No.27	0.87	2.70	8.52
No.1	1.01	17.60	7.57				
No.2	1.02	17.61	7.50				
No.3	1.13	19.17	6.97				
No.4	0.94	14.79	8.00				
No.5	0.80	11.13	9.12				
No.6	0.81	11.27	9.09				
No.7	0.63	7.61	11.26				
No.8	0.63	6.97	11.18				
No.9	0.64	6.46	11.10				
No.10	0.78	7.87	9.34				
No.11	1.24	14.83	6.52				
No.12	1.13	9.97	6.98				
No.13	0.71	4.84	10.12				
No.14	0.72	4.64	10.03				
No.15	0.92	6.64	8.14				
No.16	1.13	9.15	6.95				
No.17	1.14	9.12	6.92				
No.18	1.20	9.56	6.65				
No.19	0.71	4.74	10.09				
No.20	1.15	9.34	6.88				
No.21	0.80	3.52	9.18				
No.22	0.81	3.32	9.03				
No.23	0.80	3.39	9.11				
No.24	0.79	3.54	9.27				
No.25	0.80	3.39	9.11				
No.26	0.89	2.60	8.39				