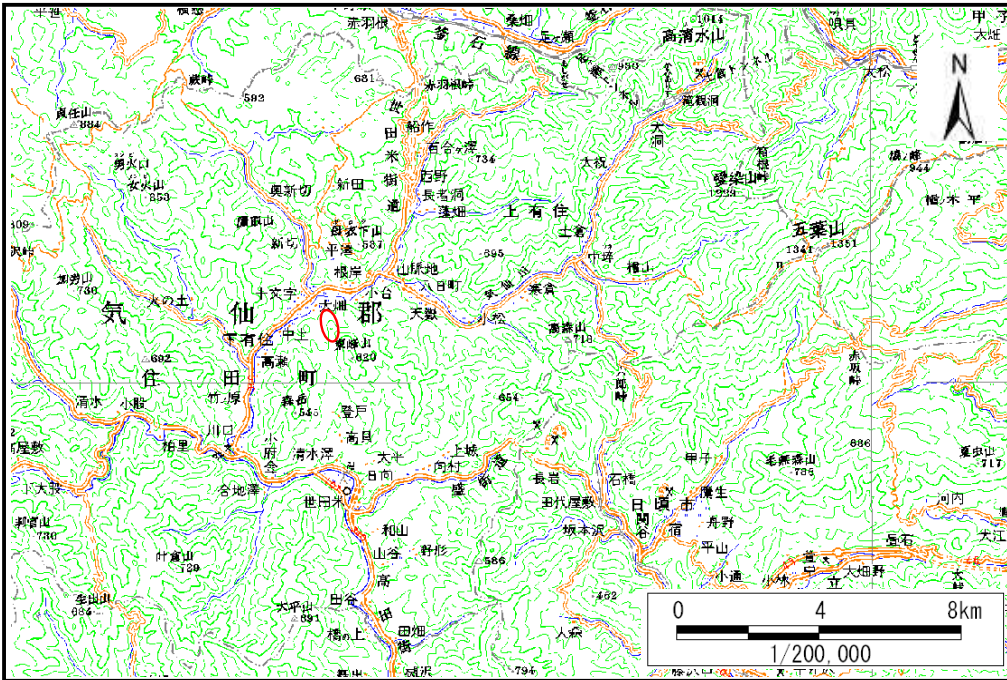


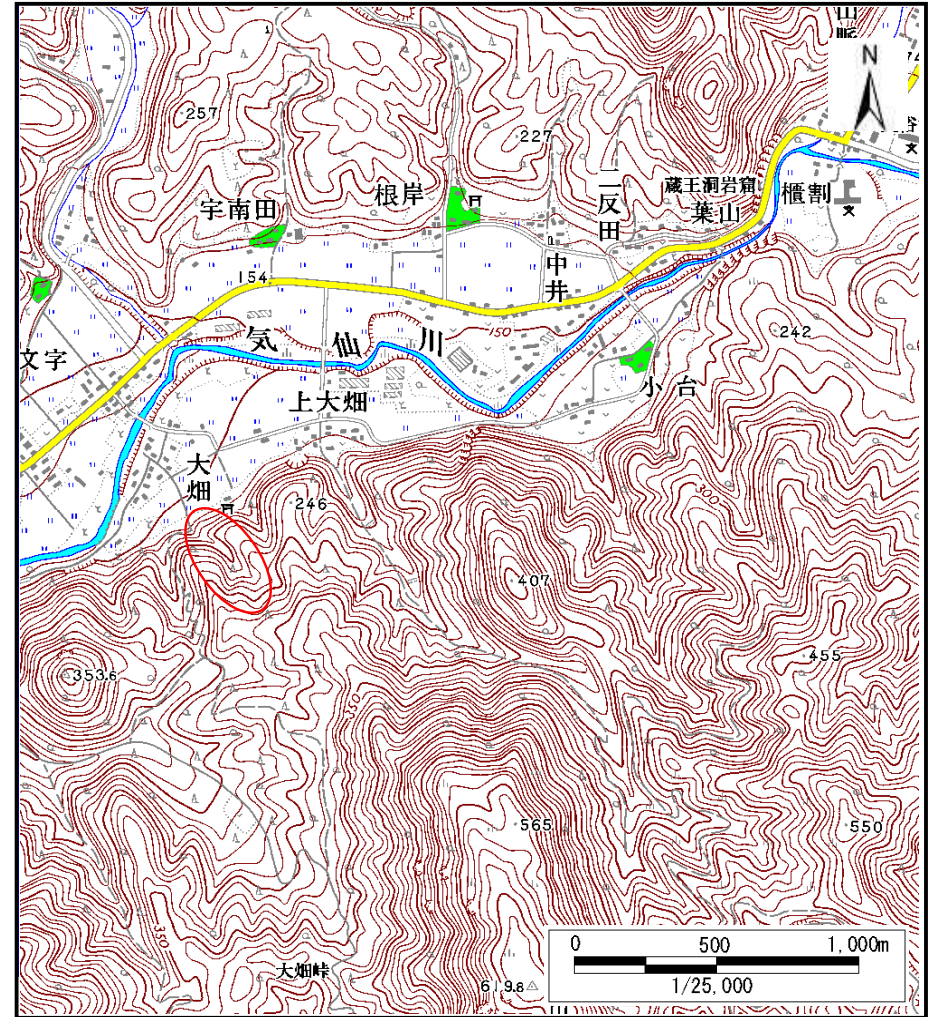
土砂災害防止に関する基礎調査(土石流)

表紙 位置,位置図

自然現象の種類	土石流
溪流番号	A147008
水系名	気仙川
河川名	気仙川
溪流名	大畑の沢
所在地	岩手県気仙郡住田町上有住字大畑
調査機関	岩手県大船渡地方振興局



位置図(S=1:200,000)



位置図(S=1:25,000)

土石流区域調書

様式3-1 危害のおそれのある土地、著しい危害のおそれのある土地の設定図(全体図)

調査年度

平成19年度

溪流の位置

溪流番号

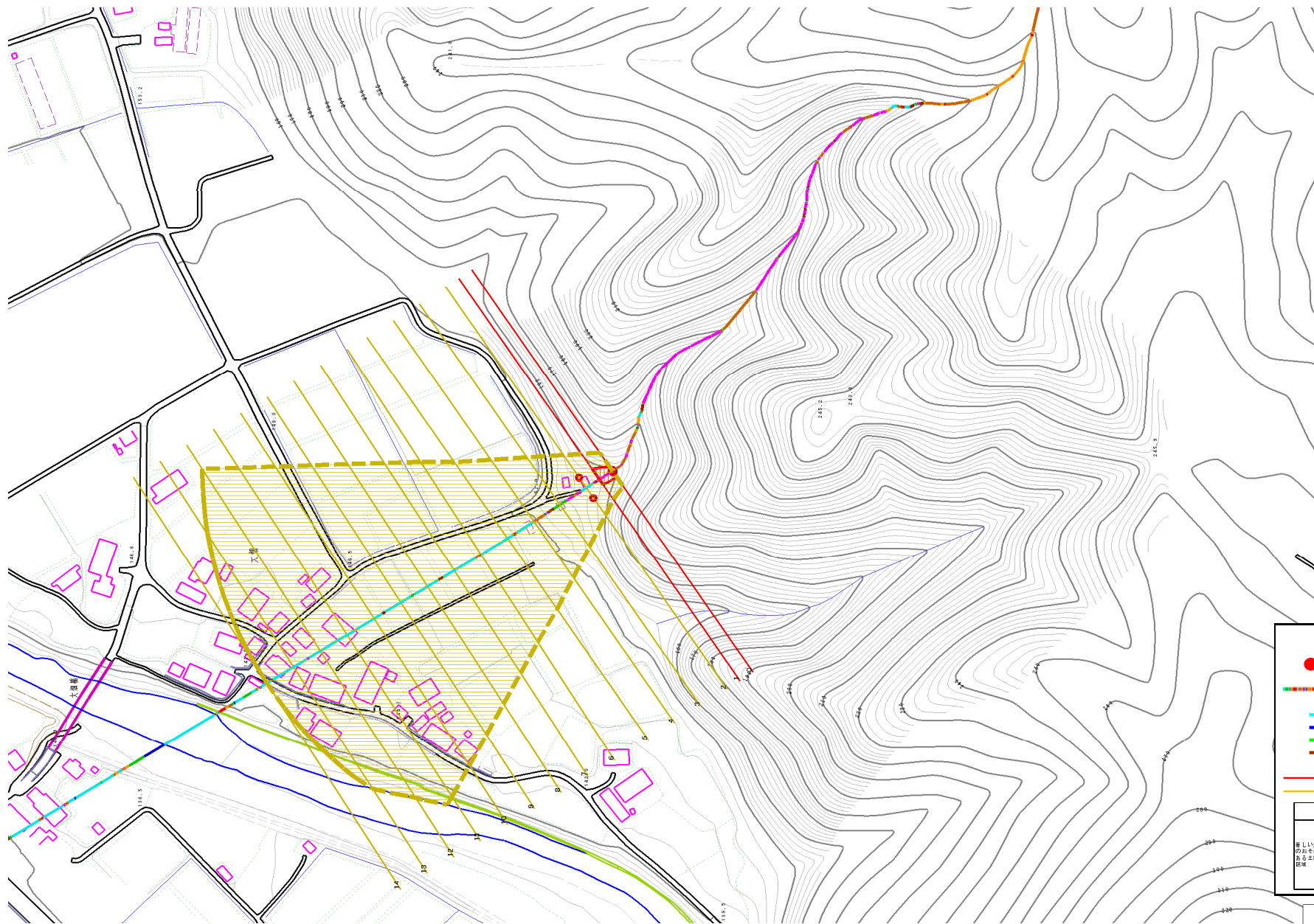
A147008

溪流名

大畑の沢

所在地

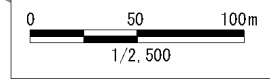
岩手県気仙郡住田町上有住字大畑



凡例

- 基準地点
- 流下経路
(流下経路の色区分と溪床勾配)
 - 0° ~ 2°
 - 2° ~ 3°
 - 3° ~ 7°
 - 7° ~ 10°
 - 10° ~ 15°
 - 15° ~ 20°
 - 20° ~ 30°
 - 30° ~
- 横断測線(耐力 ≤ 流体力)
- 横断測線(流体力 < 耐力)

危険のおそれのある土地の区域	
著しい危害のおそれのある土地の区域	
土石流の高さが10mを超える区域	
土石流の高さが10m以下である区域	



土石流区域調査

様式3-2 建築物に作用すると想定される衝撃に関する事項

調査年度 平成19年度

溪流の位置 溪流番号 A147008 溪流名 大畑の沢 所在地 岩手県気仙郡住田町上有住字大畑

横断測線番号	土石流の高さh(m)	土石流の流体力Fd(kN/m ²)	建築物の耐力P2(kN/m ²)	横断測線番号	土石流の高さh(m)	土石流の流体力Fd(kN/m ²)	建築物の耐力P2(kN/m ²)
No.0	0.609647000	23.08465000	11.602860000				
No.1	0.478368000	16.78271000	14.408030000				
No.2	0.393733000	12.60149000	17.220530000				
No.3	0.367023000	10.99761000	18.379440000				
No.4	0.339611000	9.35180600	19.759470000				
No.5	0.299580000	6.89764600	22.230630000				
No.6	0.273344000	5.14738400	24.244340000				
No.7	0.262267000	4.28163700	25.215880000				
No.8	0.254463000	3.48970700	25.951320000				
No.9	0.251462000	2.96850700	26.246290000				
No.10	0.253274000	2.16747700	26.067340000				
No.11	0.264009000	1.60969300	25.057710000				
No.12	0.276126000	1.31738100	24.012610000				
No.13	0.295330000	1.04193000	22.532490000				
No.14	0.312345000	0.88165700	21.373560000				