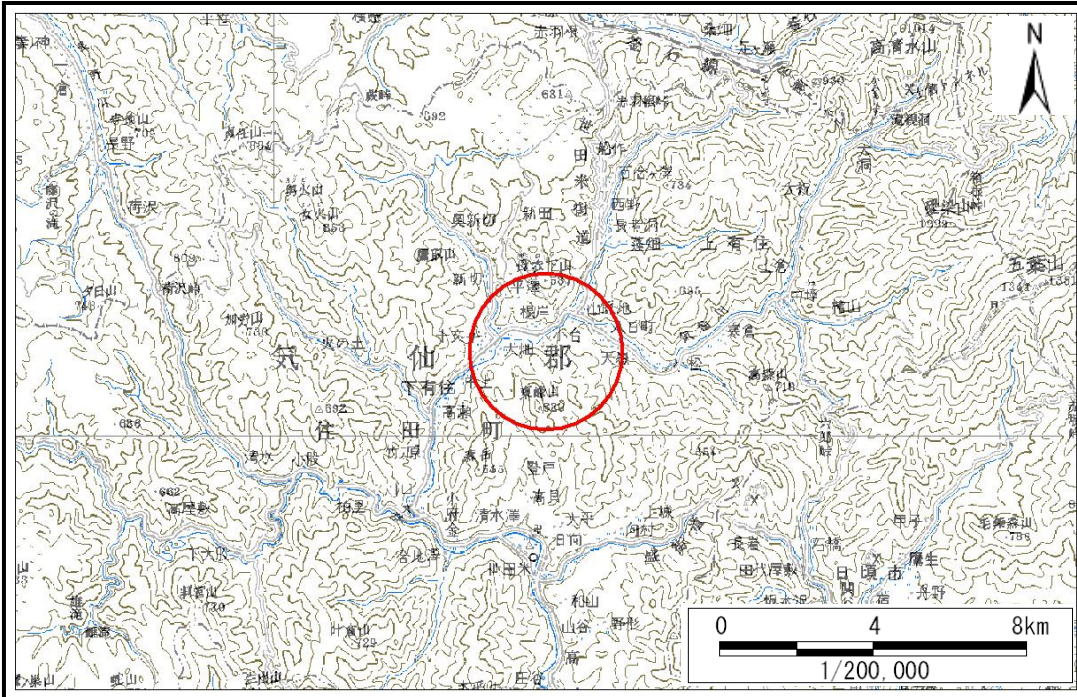


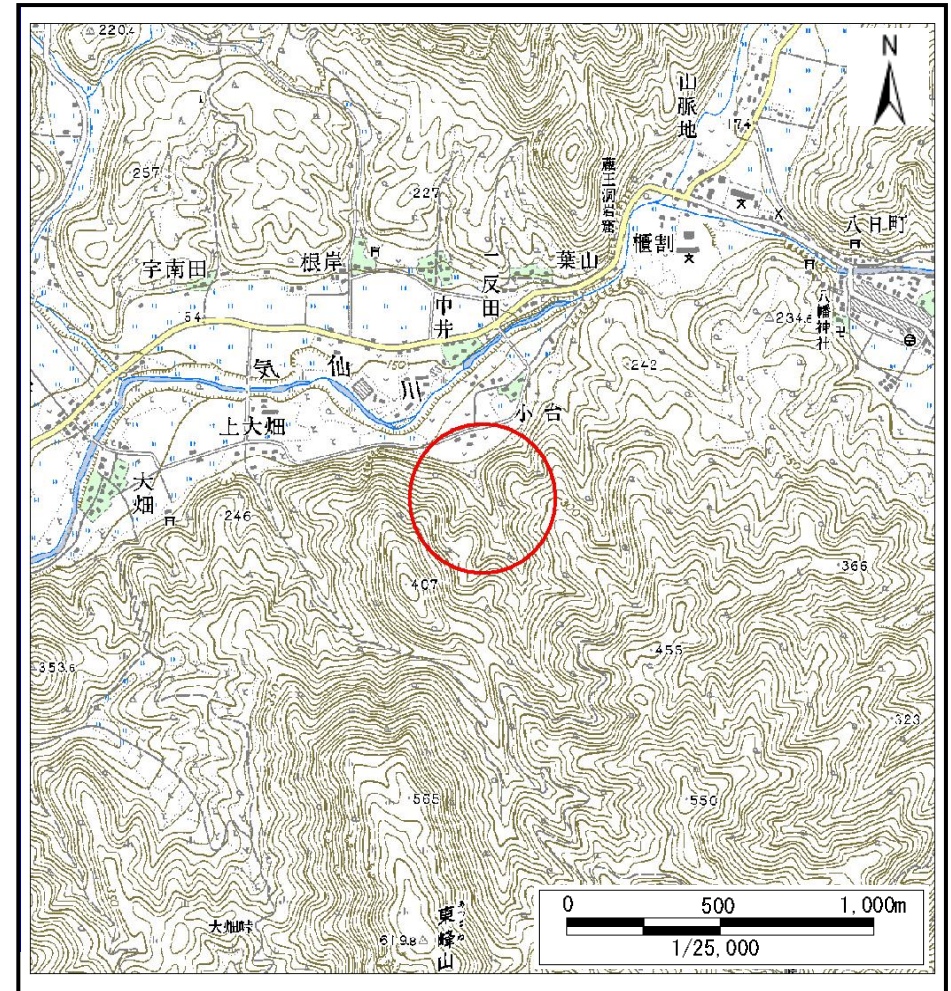
土砂災害防止に関する基礎調査(土石流)

表紙 位置,位置図

自然現象の種類	土石流
溪流番号	A147005
水系名	気仙川
河川名	気仙川
溪流名	小台の沢(2)
所在	気仙郡住田町上有住小台
調査機関	大船渡地方振興局



位置図(S=1:200,000)



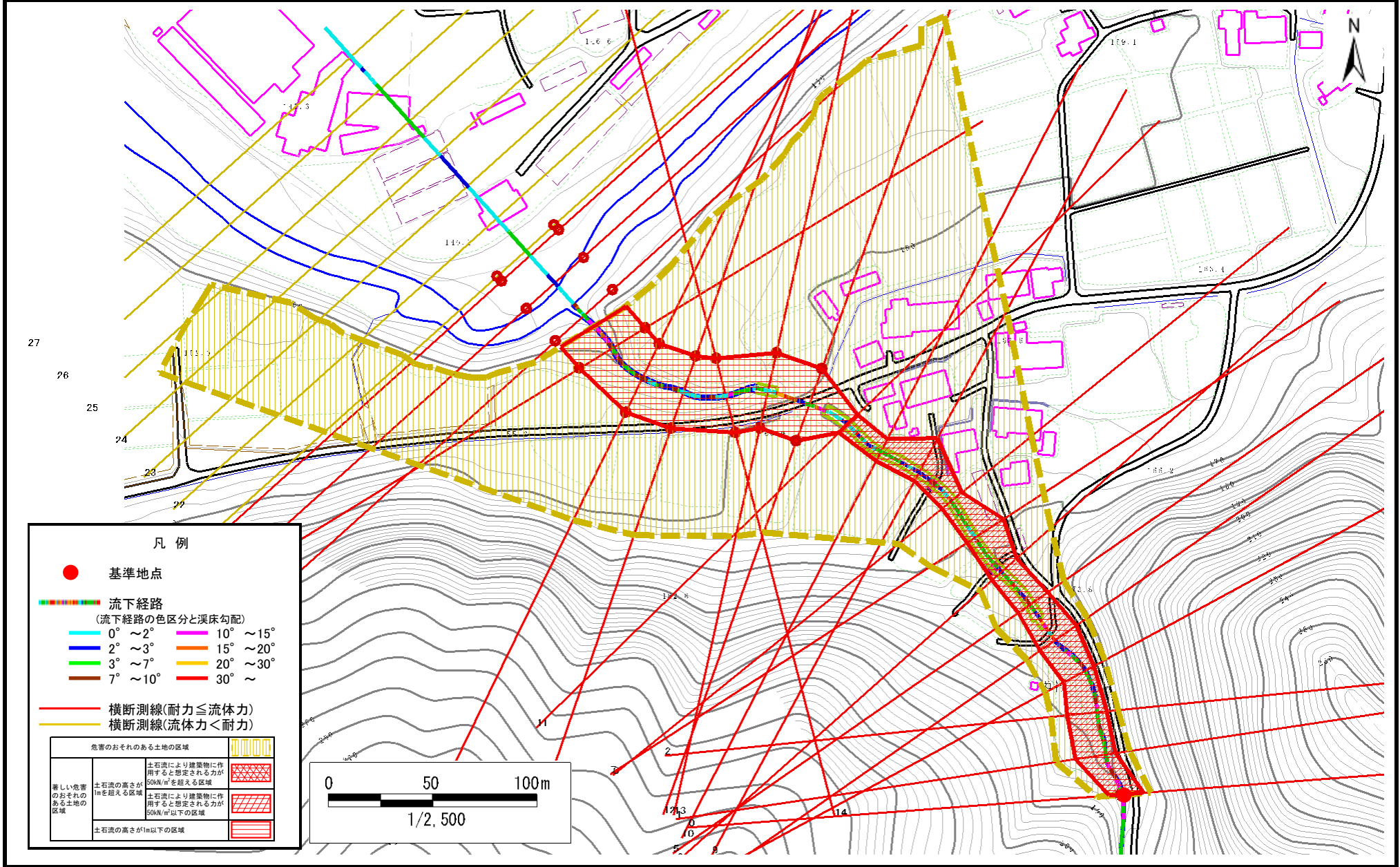
概況図(S=1:25,000)

土石流区域調査

様式3-1 危害のおそれのある土地、著しい危害のおそれのある土地の設定図

調査年度 平成20年度

溪流の位置	溪流番号	A147005	溪流名	小台の沢(2)	所在地	気仙郡住田町上有住小台
-------	------	---------	-----	---------	-----	-------------



凡例

- 基準地点
- 流下経路 (流下経路の色区分と溪床勾配)
 - 0° ~ 2°
 - 2° ~ 3°
 - 3° ~ 7°
 - 7° ~ 10°
 - 10° ~ 15°
 - 15° ~ 20°
 - 20° ~ 30°
 - 30° ~
- 横断測線(耐力 ≤ 流体力)
- 横断測線(流体力 < 耐力)

危険のおそれのある土地の区域	
著しい危害のおそれのある土地の区域	
土石流の高さが1mを超える区域	
土石流により建築物に作用すると想定される力が50kN/m ² を超える区域	
土石流により建築物に作用すると想定される力が50kN/m ² 以下の区域	
土石流の高さが1m以下の区域	

0 50 100m
1/2,500

土石流区域調査

様式3-2 建築物に作用すると想定される衝撃に関する事項

							調査年度	平成20年度
溪流の位置	溪流番号	A147005		溪流名	小台の沢(2)	所在地	気仙郡住田町上有住小台	
横断測線番号	土石流の高さh(m)	土石流の流体力Fd(kN/m ²)	建築物の耐力P2(kN/m ²)	横断測線番号	土石流の高さh(m)	土石流の流体力Fd(kN/m ²)	建築物の耐力P2(kN/m ²)	
No.0	1.35	30.39	6.14	No.27	1.18	3.11	6.74	
No.1	1.22	27.45	6.60					
No.2	1.24	26.08	6.51					
No.3	1.35	28.18	6.12					
No.4	1.16	21.61	6.84					
No.5	1.31	25.24	6.28					
No.6	1.36	27.94	6.10					
No.7	1.16	20.09	6.81					
No.8	1.61	30.19	5.49					
No.9	1.07	18.56	7.23					
No.10	1.65	29.89	5.41					
No.11	1.62	26.63	5.47					
No.12	0.86	8.82	8.63					
No.13	0.80	10.04	9.10					
No.14	0.81	9.95	9.06					
No.15	0.83	9.39	8.85					
No.16	0.85	9.02	8.70					
No.17	0.84	9.23	8.78					
No.18	0.81	9.80	9.00					
No.19	0.84	9.17	8.76					
No.20	0.86	8.62	8.60					
No.21	0.87	8.35	8.56					
No.22	0.90	7.09	8.33					
No.23	0.85	7.84	8.68					
No.24	0.95	5.77	7.98					
No.25	1.00	4.89	7.66					
No.26	1.07	3.96	7.24					