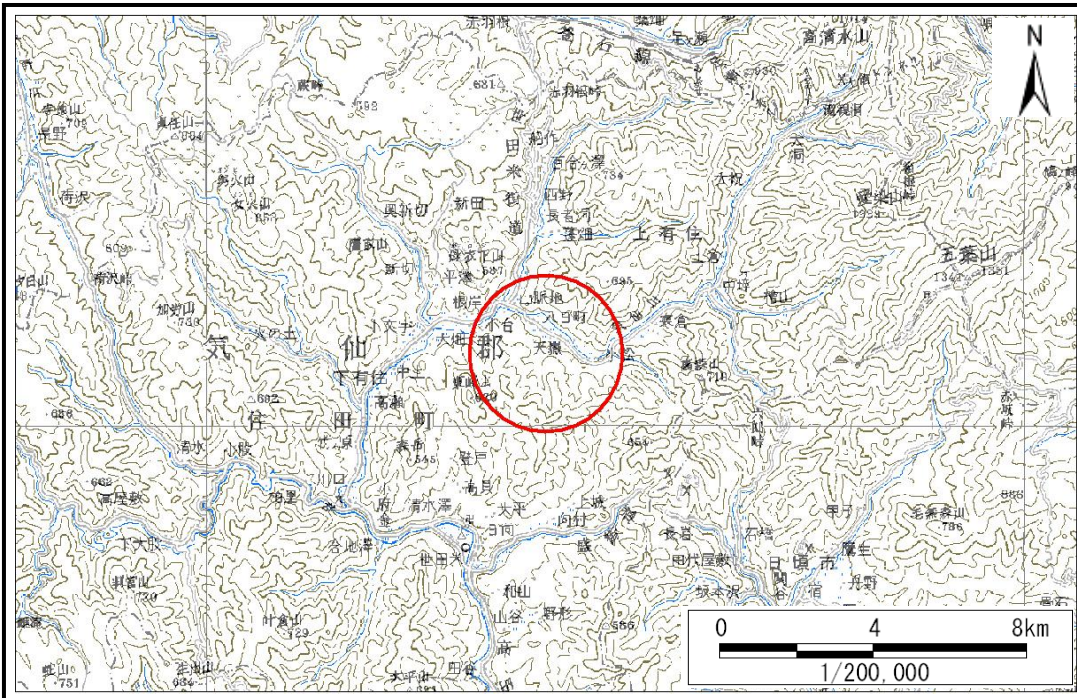


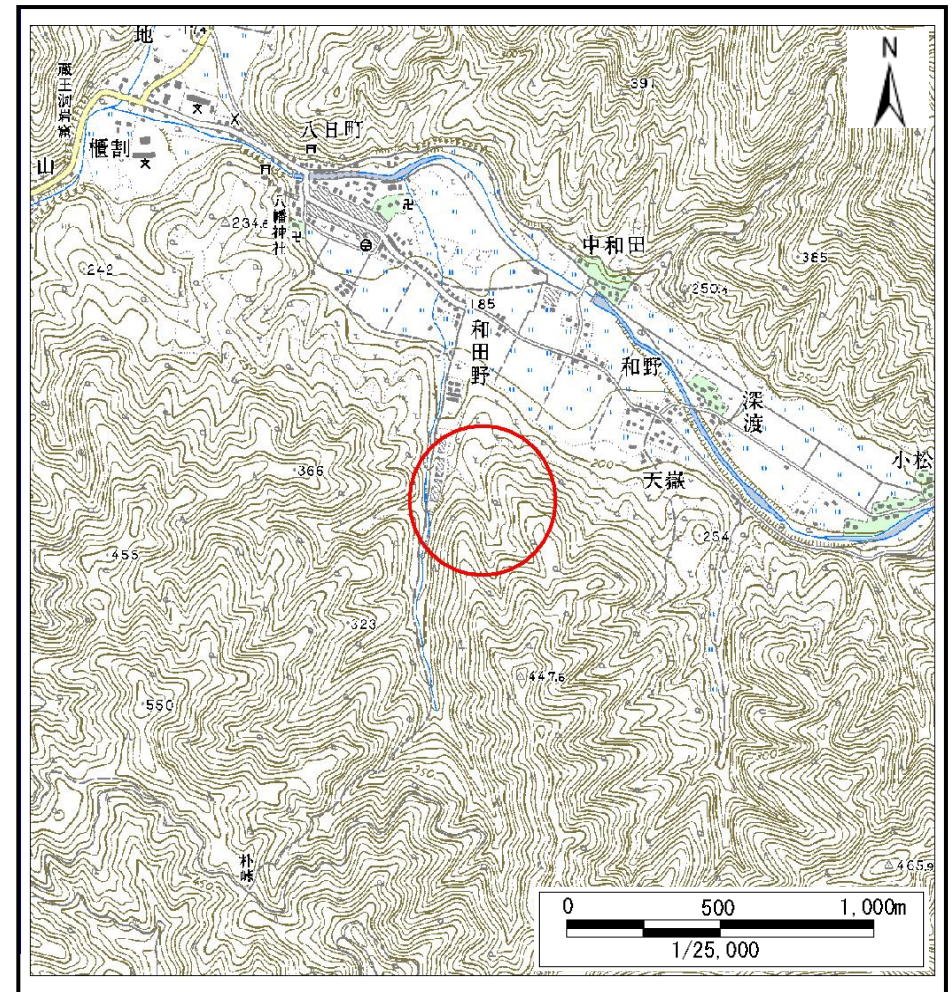
土砂災害防止に関する基礎調査(土石流)

表紙 位置,位置図

自然現象の種類	土石流
溪流番号	A147001-2
水系名	気仙川
河川名	気仙川
溪流名	和田野の沢-2
所在	気仙郡住田町上有住和田野
調査機関	大船渡地方振興局



位置図(S=1:200,000)



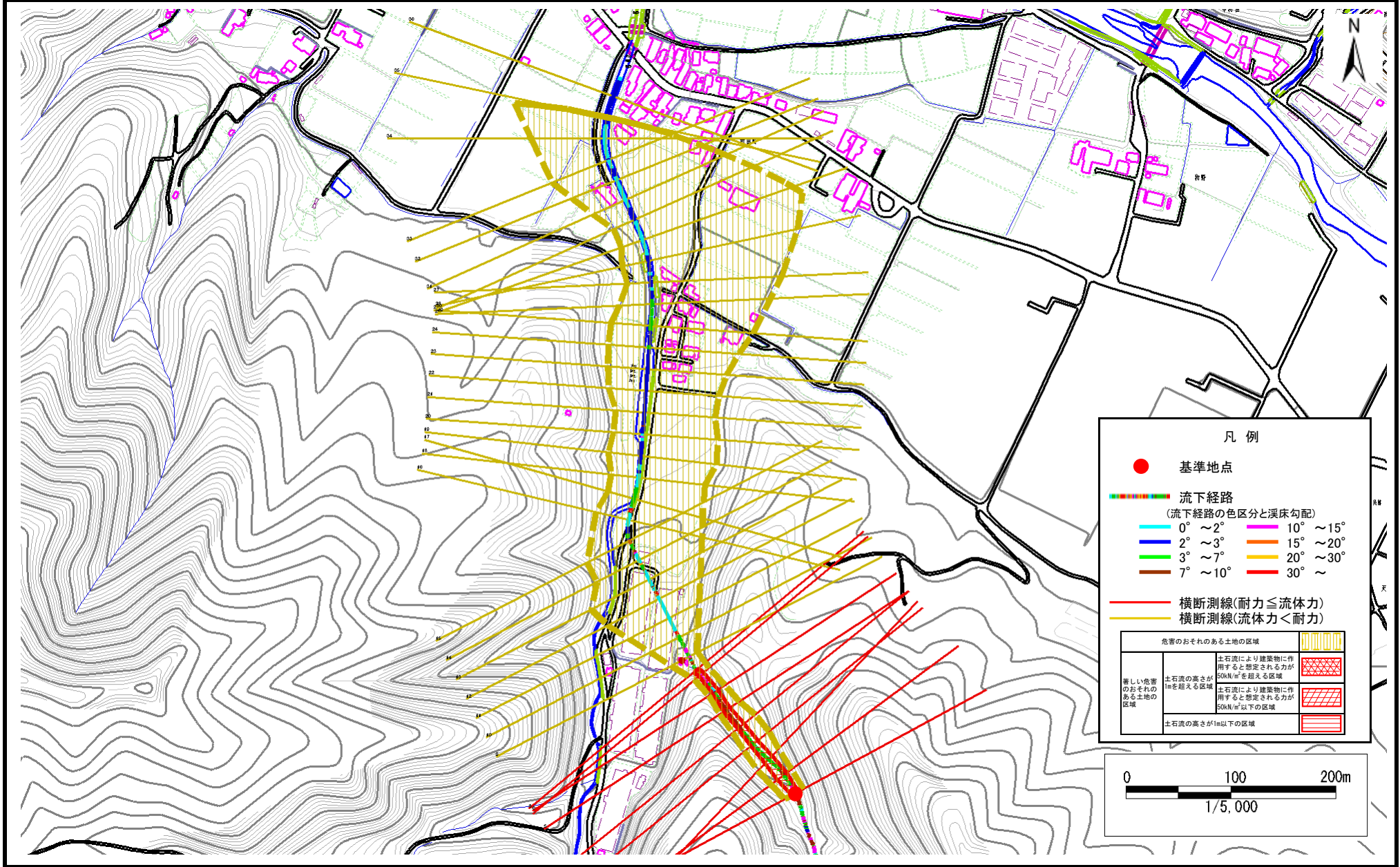
概況図(S=1:25,000)

土石流区域調査書

様式3-1 危害のおそれのある土地、著しい危害のおそれのある土地の設定図(1/3)

調査年度	平成20年度
調査年度	平成20年度

溪流の位置	溪流番号	A147001-2	溪流名	和田野の沢-2	所在地	気仙郡住田町上和田野
-------	------	-----------	-----	---------	-----	------------

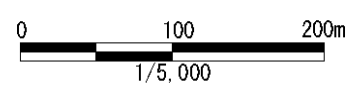


凡例

- 基準地点
- 流下経路
(流下経路の色区分と溪床勾配)

0° ~ 2°	10° ~ 15°
2° ~ 3°	15° ~ 20°
3° ~ 7°	20° ~ 30°
7° ~ 10°	30° ~
- 横断測線(耐力 ≤ 流体力)
- 横断測線(流体力 < 耐力)

危害のおそれのある土地の区域		図案
著しい危害のおそれのある土地の区域	土石流により建築物に作用すると想定される力が 50kN/m ² を超える区域	[Red cross-hatched pattern]
	土石流の高さが 1m を超える区域	[Red diagonal hatched pattern]
	土石流により建築物に作用すると想定される力が 50kN/m ² 以下の区域	[Red horizontal hatched pattern]
土石流の高さが 1m 以下の区域		[Yellow horizontal hatched pattern]

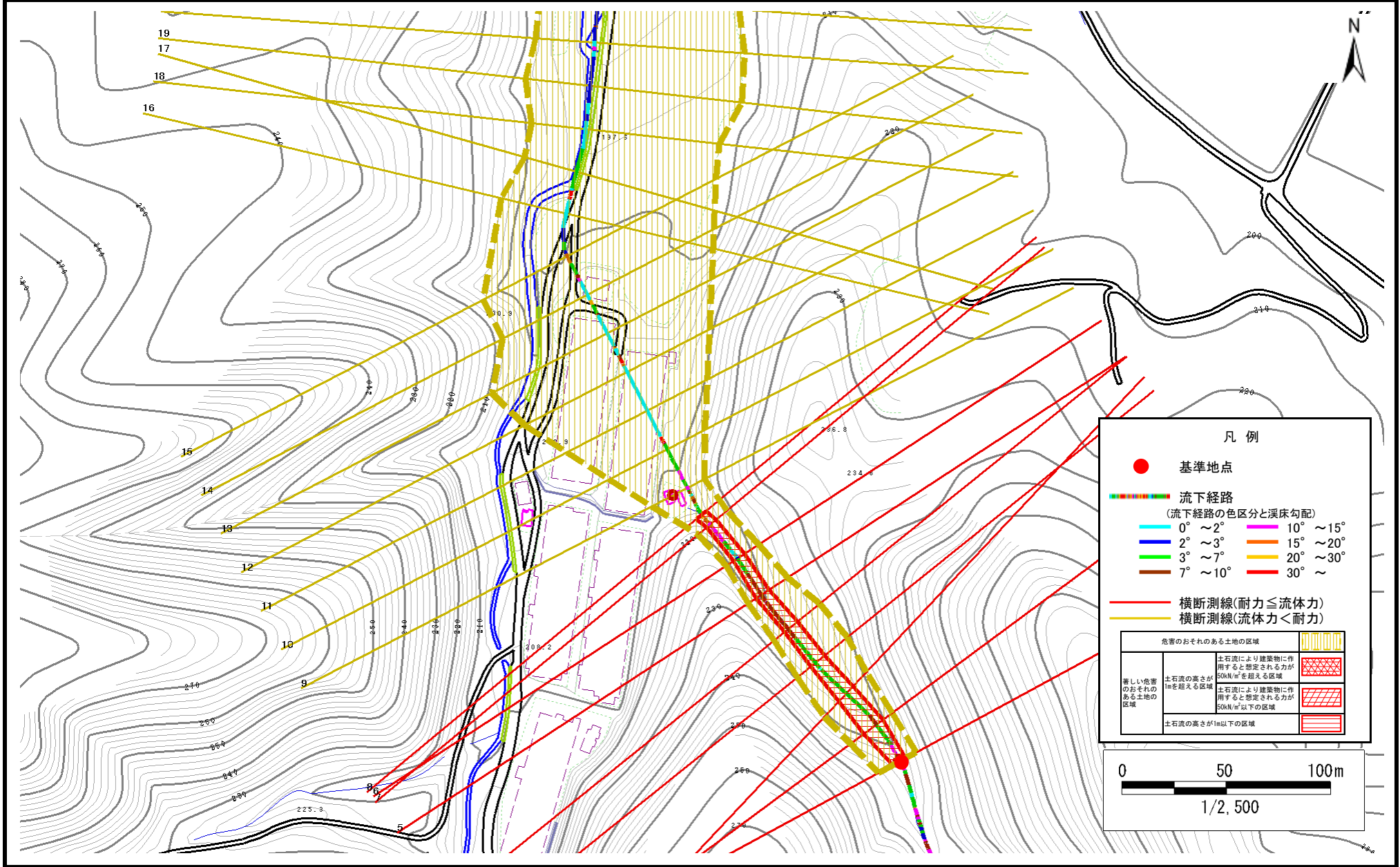


土石流区域調査

様式3-1 危害のおそれのある土地、著しい危害のおそれのある土地の設定図(2/3)

調査年度 平成20年度

溪流の位置	溪流番号	A147001-2	溪流名	和田野の沢-2	所在地	気仙郡住田町上和田野
-------	------	-----------	-----	---------	-----	------------

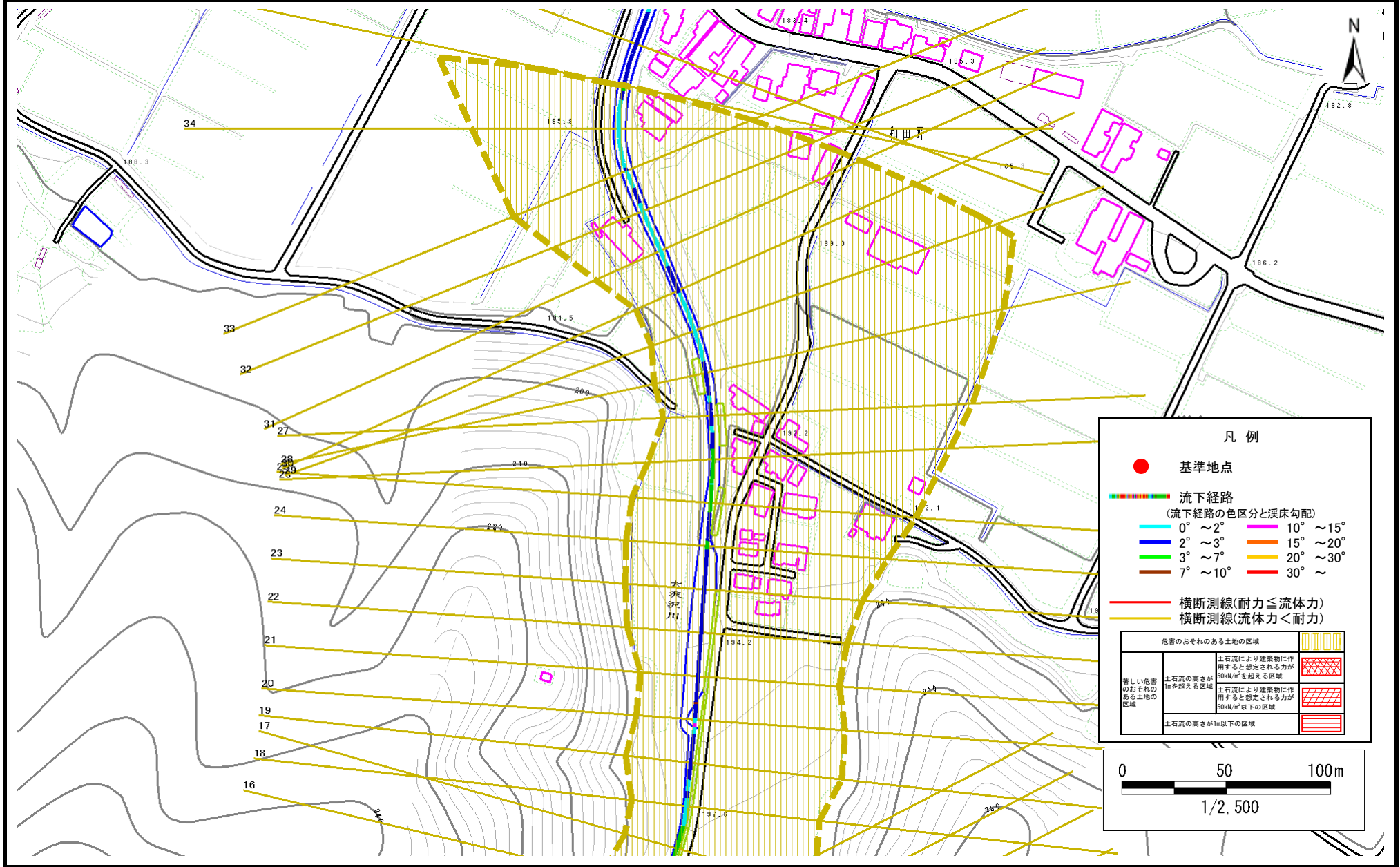


土石流区域調査

様式3-1 危害のおそれのある土地、著しい危害のおそれのある土地の設定図(3/3)

調査年度 平成20年度

溪流の位置	溪流番号	A147001-2	溪流名	和田野の沢-2	所在地	気仙郡住田町上住和田野
-------	------	-----------	-----	---------	-----	-------------

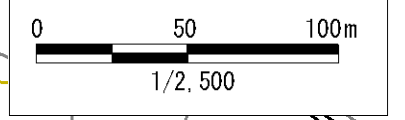


凡例

- 基準地点
- 流下経路
(流下経路の色区分と溪床勾配)

0° ~ 2°	10° ~ 15°
2° ~ 3°	15° ~ 20°
3° ~ 7°	20° ~ 30°
7° ~ 10°	30° ~
- 横断測線(耐力 ≤ 流体力)
- 横断測線(流体力 < 耐力)

危害のおそれのある土地の区域		図例
著しい危害のおそれのある土地の区域	土石流により建築物に作用すると想定される力が 50kN/m ² を超える区域	[Red cross-hatch pattern]
	土石流の高さが 1mを超える区域	[Red diagonal hatch pattern]
	土石流により建築物に作用すると想定される力が 50kN/m ² 以下の区域	[Red horizontal hatch pattern]
土石流の高さが 1m以下の区域		[Red vertical hatch pattern]



土石流区域調査

様式3-2 建築物に作用すると想定される衝撃に関する事項

						調査年度	平成20年度
溪流の位置	溪流番号	A147001-2	溪流名	和田野の沢-2	所在地	気仙郡住田町上有住和田野	
横断測線番号	土石流の高さh(m)	土石流の流体力Fd(kN/m ²)	建築物の耐力P2(kN/m ²)	横断測線番号	土石流の高さh(m)	土石流の流体力Fd(kN/m ²)	建築物の耐力P2(kN/m ²)
No.0	0.81	21.51	9.02	No.27	0.83	4.19	8.87
No.1	0.61	14.00	11.54	No.28	0.59	2.59	11.81
No.2	0.65	13.78	10.97	No.29	0.76	3.54	9.53
No.3	0.70	13.25	10.28	No.30	0.78	3.82	9.36
No.4	0.71	12.08	10.08	No.31	0.79	3.76	9.27
No.5	0.74	10.70	9.76	No.32	0.75	3.40	9.63
No.6	0.83	11.67	8.90	No.33	0.60	2.45	11.60
No.7	0.81	13.59	9.03	No.34	0.61	2.39	11.51
No.8	0.78	13.29	9.36	No.35	0.79	3.24	9.19
No.9	0.45	6.09	15.10	No.36	0.81	3.19	9.03
No.10	0.45	6.09	15.09				
No.11	0.44	6.24	15.26				
No.12	0.46	5.80	14.77				
No.13	0.46	5.74	14.69				
No.14	0.47	5.65	14.59				
No.15	0.46	5.69	14.64				
No.16	0.47	5.27	14.43				
No.17	0.64	8.20	11.07				
No.18	0.64	7.63	10.98				
No.19	0.63	6.57	11.20				
No.20	0.50	4.19	13.64				
No.21	0.52	3.66	13.32				
No.22	0.56	4.35	12.36				
No.23	0.58	4.22	12.01				
No.24	0.64	4.64	10.98				
No.25	0.70	4.63	10.22				
No.26	0.75	5.00	9.69				