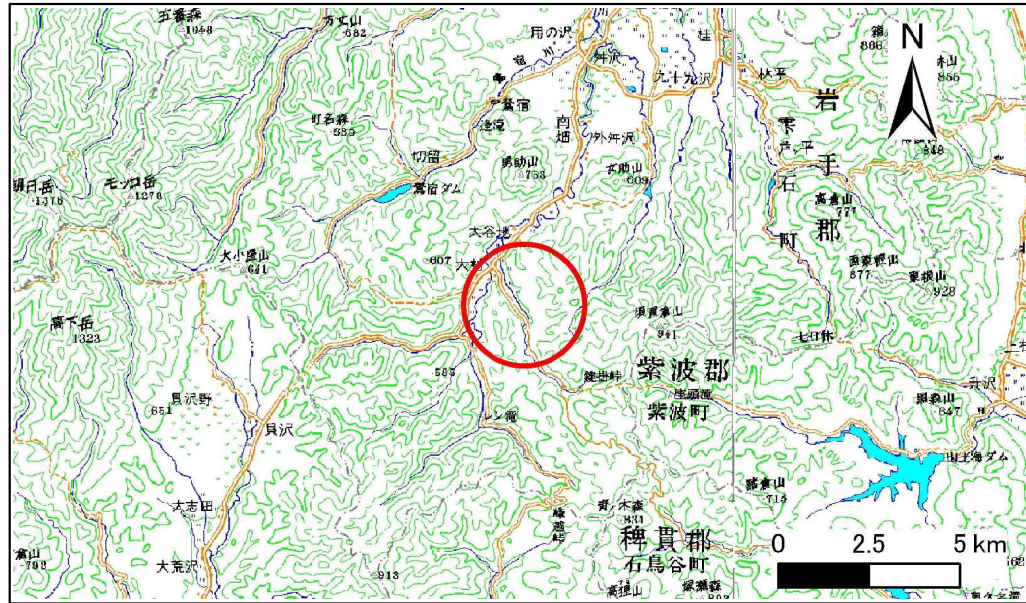


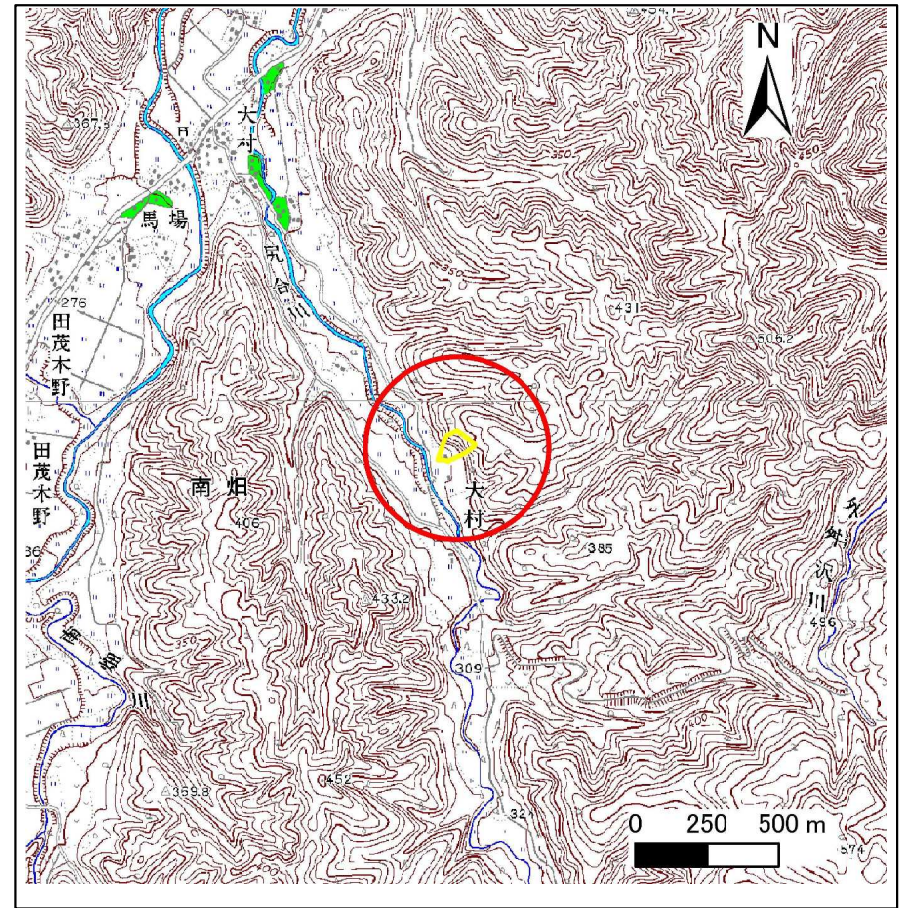
土砂災害防止に関する基礎調査(急傾斜地の崩壊)

表紙 概況、位置図

自然現象の種類	急傾斜地の崩壊
箇所番号	097B1002
箇所名	向山
所在地	岩手県岩手郡雫石町南畑第10地割
調査機関	盛岡広域振興局土木部



位置図(S=1:200,000)



概況図(S=1:25,000)

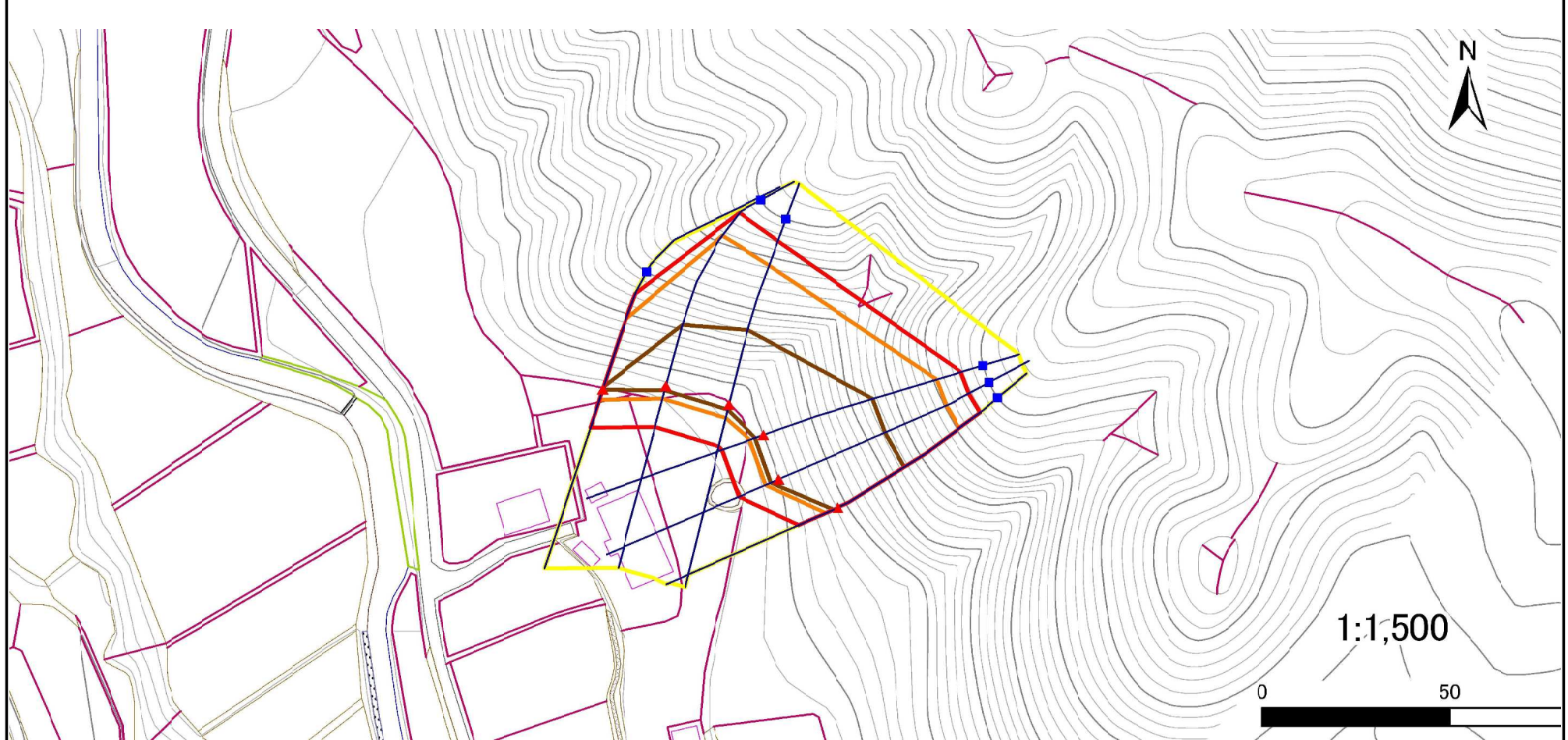
急傾斜地の崩壊区域調書

様式3-1 危害のおそれのある土地、著しい危害のおそれのある土地の設定図

調査年度

平成25年度

急傾斜地の位置	箇所番号	097B1002	箇所名	向山	所在地	岩手県岩手郡雫石町南畑第10地割
---------	------	----------	-----	----	-----	------------------



凡例	■ 上端	— 横断測線	■ 危害のおそれのある土地の区域	■ 土石等の移動による力が100kN/m ² を超える範囲
	▲ 下端		■ 著しい危害のおそれのある土地の区域	■ 土石等の堆積高が3mを超える範囲

急傾斜地の崩壊区域調査書

様式3-2 建築物に作用すると想定される衝撃に関する事項(1/1)

調査年度 平成25年度

急傾斜地の位置		箇所番号		097B1002		箇所名		向山		所在地		岩手県岩手郡雫石町南畑第10地割				
横断線番号	急傾斜地の下端に隣接する土地								急傾斜地内							
	土石等の移動の高さと力の大きさ				土石等の堆積高さとの大きさ				土石等の移動の高さと力の大きさ				土石等の堆積高さとの大きさ			
	区分	高さ(m)	下端からの距離(m)	力の大きさ(kN/m ²)	区分	下端からの水平距離(m)	高さ(m)	力の大きさ(kN/m ²)	区分	高さ(m)	上端からの比高(m)	力の大きさ(kN/m ²)	区分	上端からの比高(m)	高さ(m)	力の大きさ(kN/m ²)
1	100kN/m ² を超える	1.00	0.00 ~ 2.91	146.15	3mを超える	0.00 ~ 0.07	3.04	15.34	100kN/m ² を超える	1.00	10.53 ~ 25.58	146.15	3mを超える	25.00 ~ 25.58	3.04	15.34
	それ以外	1.00	2.91 ~ 10.70	100.00	それ以外	0.07 ~ 10.70	3.00	15.16	それ以外	1.00	5.00 ~ 10.53	100.00	それ以外	5.00 ~ 25.00	3.00	15.16
2	100kN/m ² を超える	1.00	0.00 ~ 3.51	156.61	3mを超える	0.00 ~ 1.26	3.60	18.18	100kN/m ² を超える	1.00	10.56 ~ 42.46	156.61	3mを超える	30.00 ~ 42.46	3.60	18.18
	それ以外	1.00	3.51 ~ 11.29	100.00	それ以外	1.26 ~ 11.29	3.00	15.16	それ以外	1.00	5.00 ~ 10.56	100.00	それ以外	5.00 ~ 30.00	3.00	15.16
3	100kN/m ² を超える	1.00	0.00 ~ 3.71	160.21	3mを超える	0.00 ~ 1.43	3.72	18.78	100kN/m ² を超える	1.00	10.55 ~ 41.35	160.21	3mを超える	25.00 ~ 41.35	3.72	18.78
	それ以外	1.00	3.71 ~ 11.50	100.00	それ以外	1.43 ~ 11.50	3.00	15.16	それ以外	1.00	5.00 ~ 10.55	100.00	それ以外	5.00 ~ 25.00	3.00	15.16
4	100kN/m ² を超える	1.00	0.00 ~ 3.88	163.17	3mを超える	0.00 ~ 2.37	4.13	20.90	100kN/m ² を超える	1.00	10.58 ~ 50.00	163.17	3mを超える	25.00 ~ 50.00	4.13	20.90
	それ以外	1.00	3.88 ~ 11.66	100.00	それ以外	2.37 ~ 11.66	3.00	15.16	それ以外	1.00	5.00 ~ 10.58	100.00	それ以外	5.00 ~ 25.00	3.00	15.16
5	100kN/m ² を超える	1.00	0.00 ~ 3.86	162.97	3mを超える	0.00 ~ 2.35	4.12	20.85	100kN/m ² を超える	1.00	10.57 ~ 50.00	162.97	3mを超える	25.00 ~ 50.00	4.12	20.85
	それ以外	1.00	3.86 ~ 11.65	100.00	それ以外	2.35 ~ 11.65	3.00	15.16	それ以外	1.00	5.00 ~ 10.57	100.00	それ以外	5.00 ~ 25.00	3.00	15.16
6	100kN/m ² を超える	1.00	0.00 ~ 3.73	160.59	3mを超える	0.00 ~ 1.45	3.73	18.84	100kN/m ² を超える	1.00	10.56 ~ 41.67	160.59	3mを超える	25.00 ~ 41.67	3.73	18.84
	それ以外	1.00	3.73 ~ 11.52	100.00	それ以外	1.45 ~ 11.52	3.00	15.16	それ以外	1.00	5.00 ~ 10.56	100.00	それ以外	5.00 ~ 25.00	3.00	15.16
	100kN/m ² を超える		~		3mを超える	~			100kN/m ² を超える		~		3mを超える	~		
	それ以外		~		それ以外	~			それ以外		~		それ以外	~		
	100kN/m ² を超える		~		3mを超える	~			100kN/m ² を超える		~		3mを超える	~		
	それ以外		~		それ以外	~			それ以外		~		それ以外	~		
	100kN/m ² を超える		~		3mを超える	~			100kN/m ² を超える		~		3mを超える	~		
	それ以外		~		それ以外	~			それ以外		~		それ以外	~		
	100kN/m ² を超える		~		3mを超える	~			100kN/m ² を超える		~		3mを超える	~		
	それ以外		~		それ以外	~			それ以外		~		それ以外	~		
	100kN/m ² を超える		~		3mを超える	~			100kN/m ² を超える		~		3mを超える	~		
	それ以外		~		それ以外	~			それ以外		~		それ以外	~		
	100kN/m ² を超える		~		3mを超える	~			100kN/m ² を超える		~		3mを超える	~		
	それ以外		~		それ以外	~			それ以外		~		それ以外	~		