

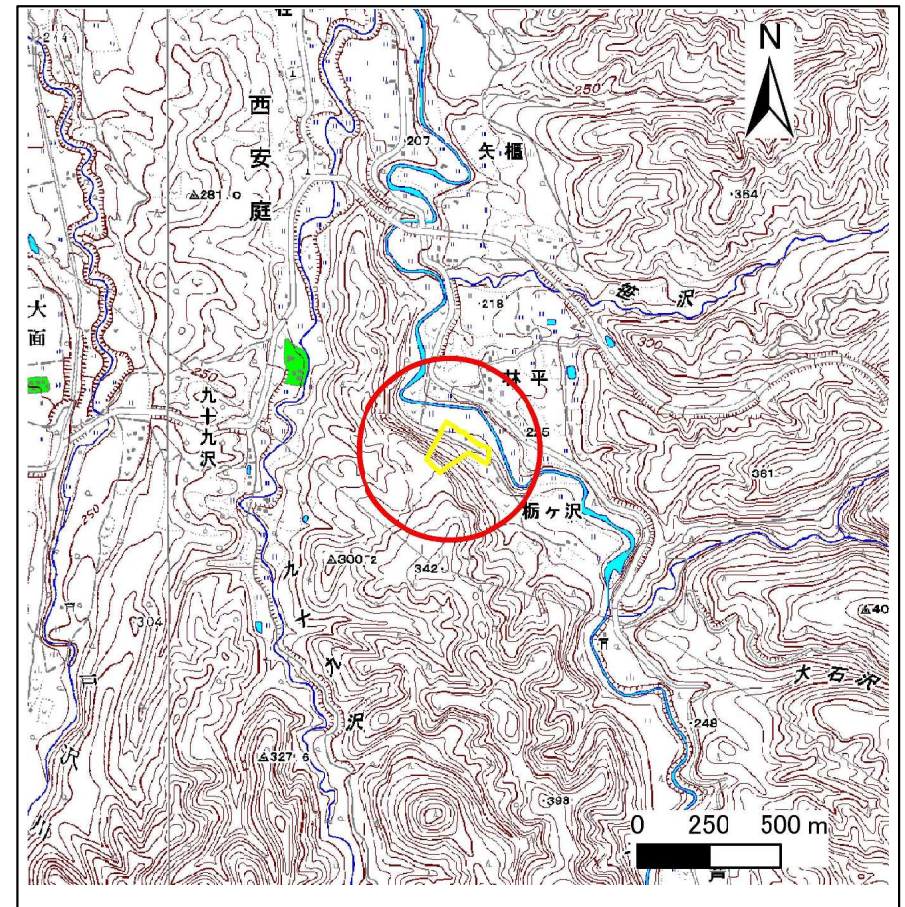
# 土砂災害防止に関する基礎調査(急傾斜地の崩壊)

表紙 概況、位置図

自然現象の種類	急傾斜地の崩壊
箇所番号	086B1001
箇所名	林平
所在地	岩手県岩手郡雫石町西安庭第49地割
調査機関	盛岡広域振興局土木部



位置図(S=1:200,000)



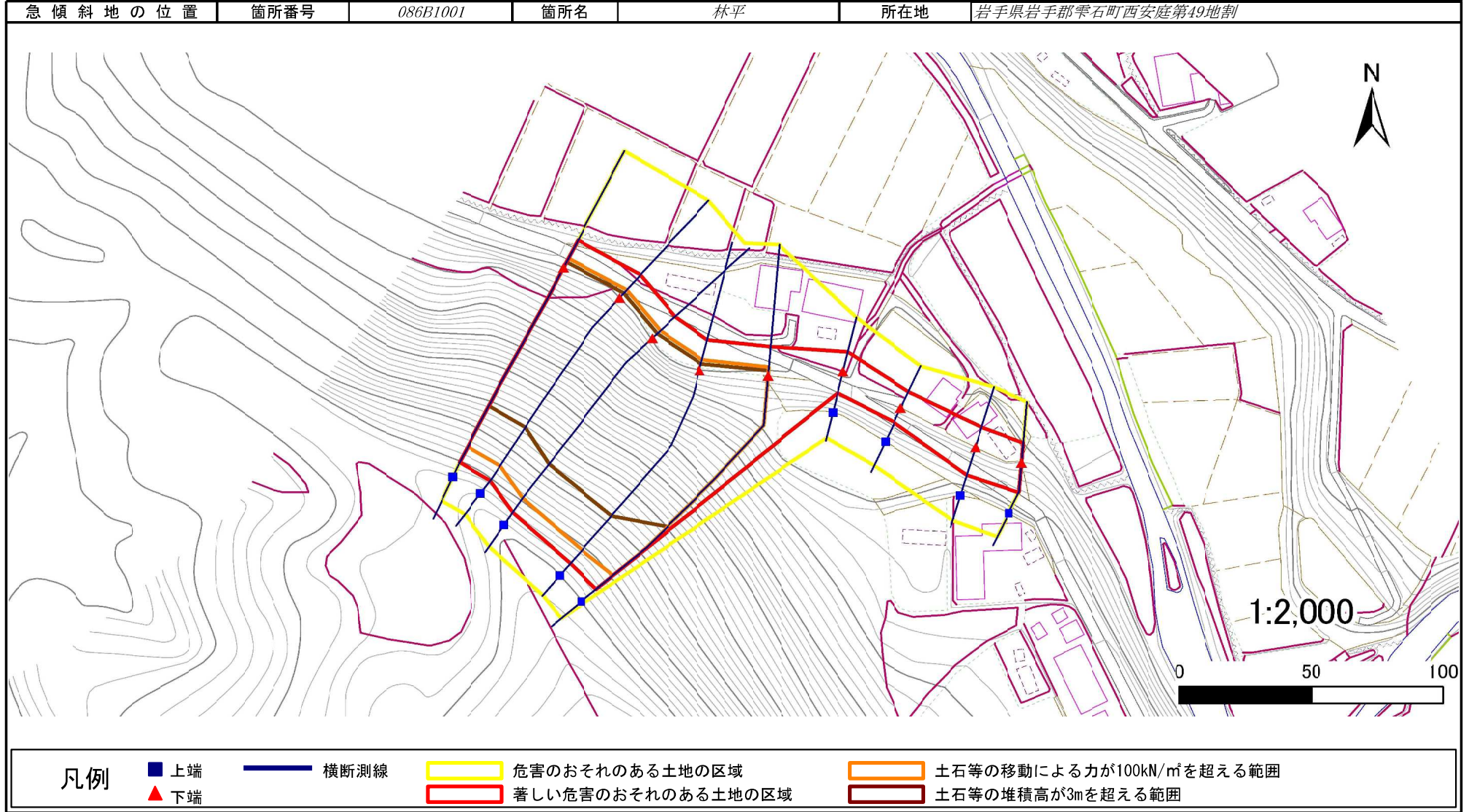
概況図(S=1:25,000)

# 急傾斜地の崩壊区域調書

様式3-1 危害のおそれのある土地、著しい危害のおそれのある土地の設定図

調査年度

平成25年度



### 急傾斜地の崩壊区域調査書

様式3-2 建築物に作用すると想定される衝撃に関する事項(1/1)

調査年度 平成25年度

急傾斜地の位置		箇所番号		086B1001		箇所名		林平		所在地		岩手県岩手郡雫石町西安庭第49地割				
横断線番号	急傾斜地の下端に隣接する土地								急傾斜地内							
	土石等の移動の高さと力の大きさ				土石等の堆積高さとの力の大きさ				土石等の移動の高さと力の大きさ				土石等の堆積高さとの力の大きさ			
	区分	高さ(m)	下端からの距離(m)	力の大きさ(kN/m <sup>2</sup> )	区分	下端からの水平距離(m)	高さ(m)	力の大きさ(kN/m <sup>2</sup> )	区分	高さ(m)	上端からの比高(m)	力の大きさ(kN/m <sup>2</sup> )	区分	上端からの比高(m)	高さ(m)	力の大きさ(kN/m <sup>2</sup> )
1	100kN/m <sup>2</sup> を超える	-	- ~ -	-	3mを超える	- ~ -	-	-	100kN/m <sup>2</sup> を超える	-	- ~ -	-	3mを超える	- ~ -	-	-
	それ以外	1.00	0.00 ~ 7.49	95.72	それ以外	0.00 ~ 7.49	1.93	9.76	それ以外	1.00	5.00 ~ 11.57	95.72	それ以外	5.00 ~ 11.57	1.93	9.76
2	100kN/m <sup>2</sup> を超える	1.00	0.00 ~ 0.11	101.68	3mを超える	- ~ -	-	-	100kN/m <sup>2</sup> を超える	1.00	11.54 ~ 11.93	101.68	3mを超える	- ~ -	-	-
	それ以外	1.00	0.11 ~ 7.90	100.00	それ以外	0.00 ~ 7.90	2.00	10.08	それ以外	1.00	5.00 ~ 11.54	100.00	それ以外	5.00 ~ 11.93	2.00	10.08
3	100kN/m <sup>2</sup> を超える	-	- ~ -	-	3mを超える	- ~ -	-	-	100kN/m <sup>2</sup> を超える	-	- ~ -	-	3mを超える	- ~ -	-	-
	それ以外	1.00	0.00 ~ 6.77	85.59	それ以外	0.00 ~ 0.00	1.62	8.17	それ以外	1.00	5.00 ~ 8.77	85.59	それ以外	5.00 ~ 8.77	1.62	8.17
4	100kN/m <sup>2</sup> を超える	-	- ~ -	-	3mを超える	- ~ -	-	-	100kN/m <sup>2</sup> を超える	-	- ~ -	-	3mを超える	- ~ -	-	-
	それ以外	1.00	0.00 ~ 7.61	97.45	それ以外	0.00 ~ 7.61	2.04	10.32	それ以外	1.00	5.00 ~ 10.55	97.45	それ以外	5.00 ~ 10.55	2.04	10.32
5	100kN/m <sup>2</sup> を超える	1.00	0.00 ~ 3.35	153.77	3mを超える	0.00 ~ 1.99	3.86	19.49	100kN/m <sup>2</sup> を超える	1.00	10.76 ~ 79.77	153.77	3mを超える	30.00 ~ 79.77	3.86	19.49
	それ以外	1.00	3.35 ~ 11.13	100.00	それ以外	1.99 ~ 11.13	3.00	15.16	それ以外	1.00	5.00 ~ 10.76	100.00	それ以外	5.00 ~ 30.00	3.00	15.16
6	100kN/m <sup>2</sup> を超える	1.00	0.00 ~ 4.03	166.03	3mを超える	0.00 ~ 2.42	4.18	21.12	100kN/m <sup>2</sup> を超える	1.00	10.63 ~ 80.00	166.03	3mを超える	25.00 ~ 80.00	4.18	21.12
	それ以外	1.00	4.03 ~ 11.82	100.00	それ以外	2.42 ~ 11.82	3.00	15.16	それ以外	1.00	5.00 ~ 10.63	100.00	それ以外	5.00 ~ 25.00	3.00	15.16
7	100kN/m <sup>2</sup> を超える	1.00	0.00 ~ 4.09	167.09	3mを超える	0.00 ~ 2.50	4.25	21.48	100kN/m <sup>2</sup> を超える	1.00	10.77 ~ 79.02	167.09	3mを超える	25.00 ~ 79.02	4.25	21.48
	それ以外	1.00	4.09 ~ 11.88	100.00	それ以外	2.50 ~ 11.88	3.00	15.16	それ以外	1.00	5.00 ~ 10.77	100.00	それ以外	5.00 ~ 25.00	3.00	15.16
8	100kN/m <sup>2</sup> を超える	1.00	0.00 ~ 4.01	165.63	3mを超える	0.00 ~ 2.40	4.16	21.04	100kN/m <sup>2</sup> を超える	1.00	10.61 ~ 75.58	165.63	3mを超える	25.00 ~ 75.58	4.16	21.04
	それ以外	1.00	4.01 ~ 11.80	100.00	それ以外	2.40 ~ 11.80	3.00	15.16	それ以外	1.00	5.00 ~ 10.61	100.00	それ以外	5.00 ~ 25.00	3.00	15.16
9	100kN/m <sup>2</sup> を超える	1.00	0.00 ~ 4.00	165.35	3mを超える	0.00 ~ 2.39	4.15	20.98	100kN/m <sup>2</sup> を超える	1.00	10.60 ~ 74.00	165.35	3mを超える	25.00 ~ 74.00	4.15	20.98
	それ以外	1.00	4.00 ~ 11.78	100.00	それ以外	2.39 ~ 11.78	3.00	15.16	それ以外	1.00	5.00 ~ 10.60	100.00	それ以外	5.00 ~ 25.00	3.00	15.16
	100kN/m <sup>2</sup> を超える		~		3mを超える	~			100kN/m <sup>2</sup> を超える		~		3mを超える	~		
	それ以外		~		それ以外	~			それ以外		~		それ以外	~		
	100kN/m <sup>2</sup> を超える		~		3mを超える	~			100kN/m <sup>2</sup> を超える		~		3mを超える	~		
	それ以外		~		それ以外	~			それ以外		~		それ以外	~		
	100kN/m <sup>2</sup> を超える		~		3mを超える	~			100kN/m <sup>2</sup> を超える		~		3mを超える	~		
	それ以外		~		それ以外	~			それ以外		~		それ以外	~		
	100kN/m <sup>2</sup> を超える		~		3mを超える	~			100kN/m <sup>2</sup> を超える		~		3mを超える	~		
	それ以外		~		それ以外	~			それ以外		~		それ以外	~		