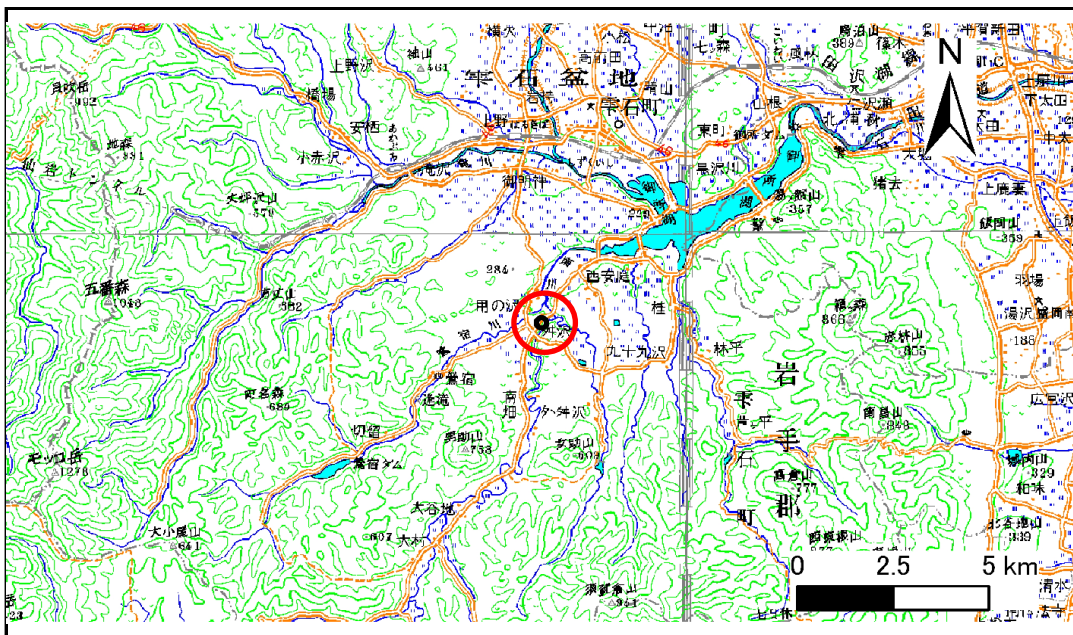


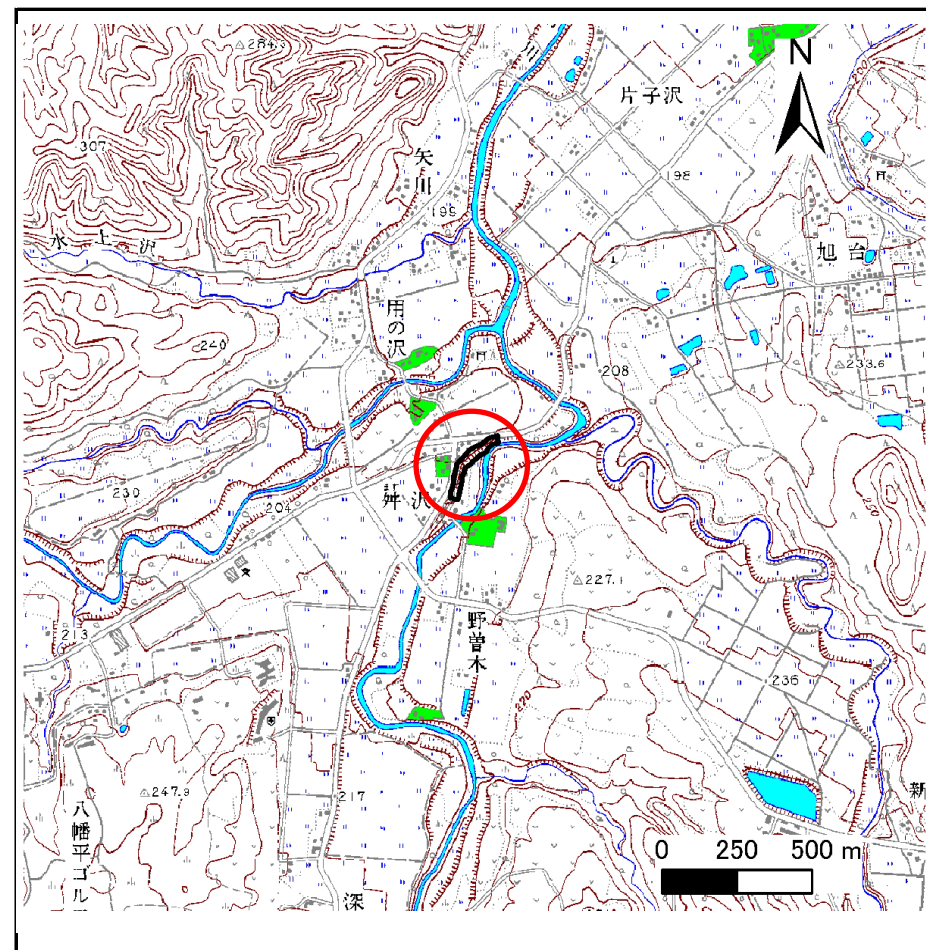
# 土砂災害防止に関する基礎調査(急傾斜地の崩壊)

表紙 概況、位置図

自然現象の種類	急傾斜地の崩壊
箇所番号	085B1005
箇所名	南舂沢
所在地	岩手郡雫石町南畑第32地割
調査機関	盛岡地方振興局



位置図(S=1:200,000)



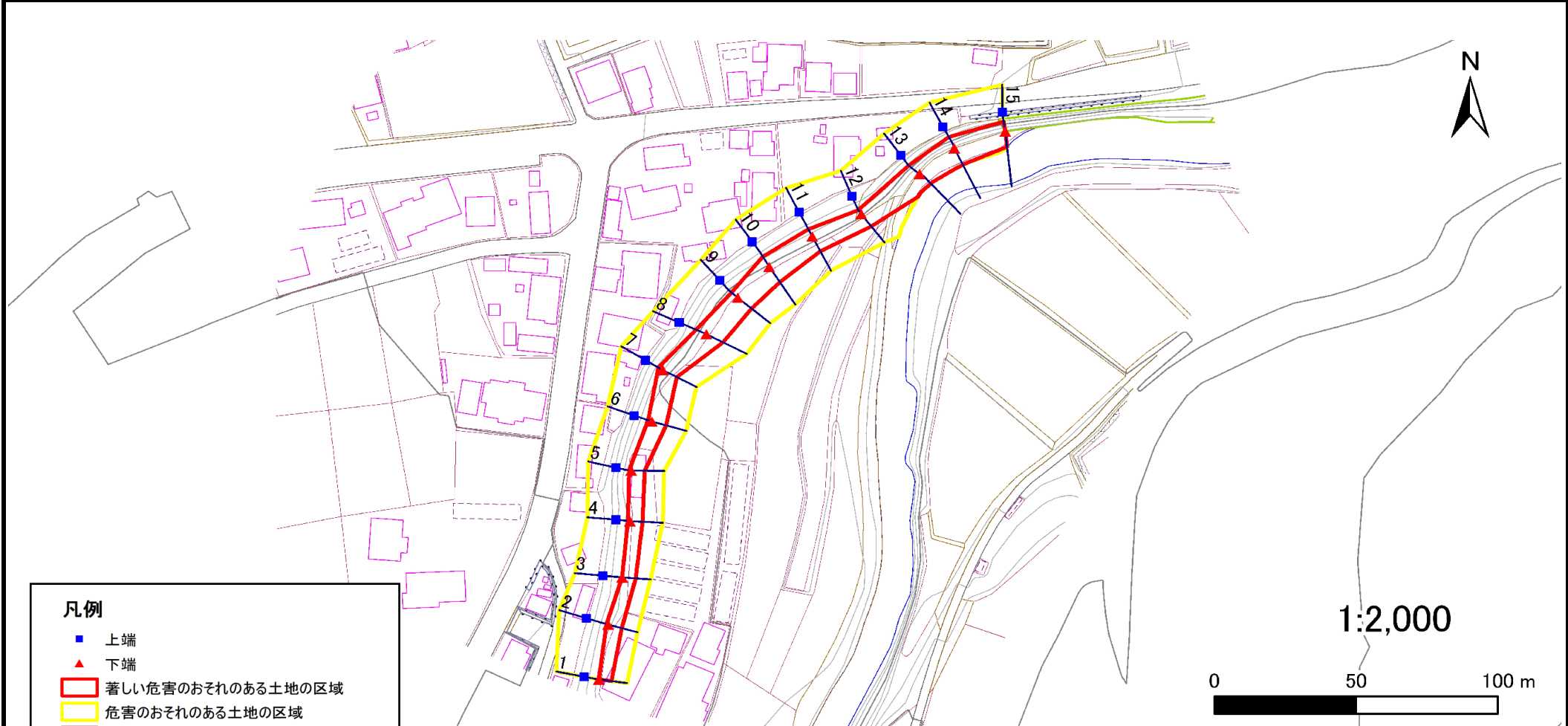
概況図(S=1:25,000)

# 急傾斜地の崩壊区域調査

様式3-1 危害のおそれのある土地、著しい危害のおそれのある土地の設定図

調査年度 平成21年度

急傾斜地の位置	箇所番号	085B1005	箇所名	南舩沢	所在地	岩手郡雫石町南畑第32地割
---------	------	----------	-----	-----	-----	---------------



**凡例**

- 上端
- ▲ 下端
- 著しい危害のおそれのある土地の区域
- 危害のおそれのある土地の区域
- 土石等の堆積高が3mを超える範囲
- 土石等の移動の力が100kN/m<sup>2</sup>を超える範囲
- 横断測線

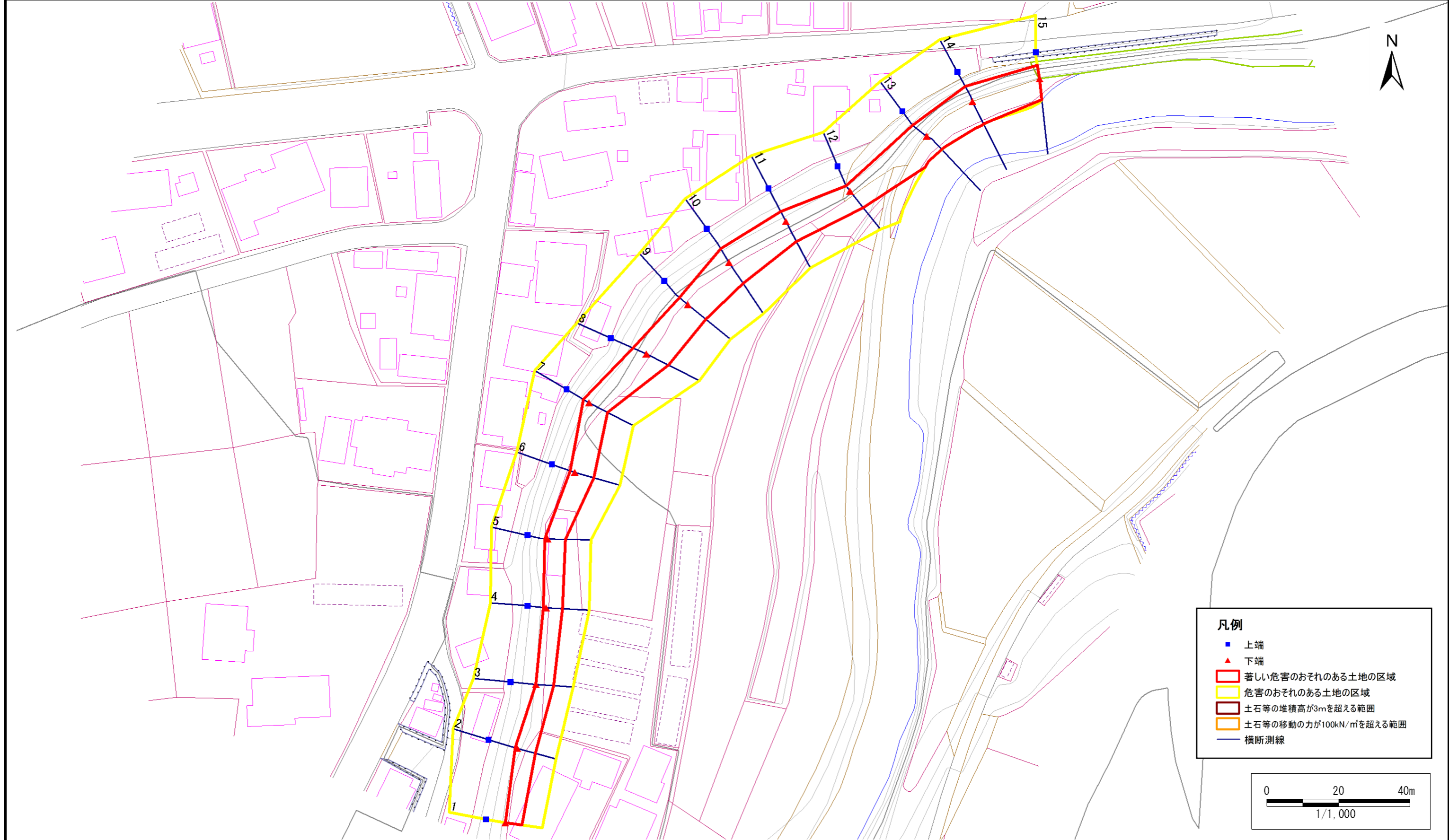
# 急傾斜地の崩壊区域調書

様式3-1 危害のおそれのある土地、著しい危害のおそれのある土地の設定図

調査年度

平成21年度

急傾斜地の位置	箇所番号	085B1005	箇所名	南舩沢	所在地	岩手郡雫石町南畑第32地割
---------	------	----------	-----	-----	-----	---------------



# 急傾斜地の崩壊区域調査

様式3-2 建築物に作用すると想定される衝撃に関する事項(1/1)

調査年度 平成21年度

急傾斜地の位置		箇所番号		085B1005		箇所名		南舩沢		所在地		岩手郡雫石町南畑第32地割				
横断 測線 番号	急傾斜地の下端に隣接する土地								急傾斜地内							
	土石等の移動の高さと力の大きさ				土石等の堆積高さとの大きさ				土石等の移動の高さと力の大きさ				土石等の堆積高さとの大きさ			
	区分	高さ (m)	下端からの距離 (m)	力の大きさ (kN/m <sup>2</sup> )	区分	下端からの水平 距離(m)	高さ (m)	力の大きさ (kN/m <sup>2</sup> )	区分	高さ (m)	上端からの比高 (m)	力の大きさ (kN/m <sup>2</sup> )	区分	上端からの比高 (m)	高さ (m)	力の大きさ (kN/m <sup>2</sup> )
1	100kN/m <sup>2</sup> を超える	-	- ~ -	-	3mを超える	- ~ -	-	-	100kN/m <sup>2</sup> を超える	-	- ~ -	-	3mを超える	- ~ -	-	-
	それ以外	1.00	0.00 ~ 4.48	55.91	それ以外	0.00 ~ 4.48	1.93	10.31	それ以外	1.00	5.00 ~ 5.00	55.91	それ以外	5.00 ~ 5.00	1.93	10.31
2	100kN/m <sup>2</sup> を超える	-	- ~ -	-	3mを超える	- ~ -	-	-	100kN/m <sup>2</sup> を超える	-	- ~ -	-	3mを超える	- ~ -	-	-
	それ以外	1.00	0.00 ~ 5.04	62.79	それ以外	0.00 ~ 0.00	1.67	8.95	それ以外	1.00	5.00 ~ 5.40	62.79	それ以外	5.00 ~ 5.40	1.67	8.95
3	100kN/m <sup>2</sup> を超える	-	- ~ -	-	3mを超える	- ~ -	-	-	100kN/m <sup>2</sup> を超える	-	- ~ -	-	3mを超える	- ~ -	-	-
	それ以外	1.00	0.00 ~ 4.77	59.50	それ以外	0.00 ~ 4.77	1.74	9.29	それ以外	1.00	5.00 ~ 5.00	59.50	それ以外	5.00 ~ 5.00	1.74	9.29
4	100kN/m <sup>2</sup> を超える	-	- ~ -	-	3mを超える	- ~ -	-	-	100kN/m <sup>2</sup> を超える	-	- ~ -	-	3mを超える	- ~ -	-	-
	それ以外	1.00	0.00 ~ 4.43	55.32	それ以外	0.00 ~ 4.43	2.10	11.24	それ以外	1.00	5.00 ~ 5.80	55.32	それ以外	5.00 ~ 5.80	2.10	11.24
5	100kN/m <sup>2</sup> を超える	-	- ~ -	-	3mを超える	- ~ -	-	-	100kN/m <sup>2</sup> を超える	-	- ~ -	-	3mを超える	- ~ -	-	-
	それ以外	1.00	0.00 ~ 4.75	59.16	それ以外	0.00 ~ 4.75	2.02	10.81	それ以外	1.00	5.00 ~ 5.80	59.16	それ以外	5.00 ~ 5.80	2.02	10.81
6	100kN/m <sup>2</sup> を超える	-	- ~ -	-	3mを超える	- ~ -	-	-	100kN/m <sup>2</sup> を超える	-	- ~ -	-	3mを超える	- ~ -	-	-
	それ以外	1.00	0.00 ~ 5.31	66.18	それ以外	0.00 ~ 5.31	1.95	10.44	それ以外	1.00	5.00 ~ 6.30	66.18	それ以外	5.00 ~ 6.30	1.95	10.44
7	100kN/m <sup>2</sup> を超える	-	- ~ -	-	3mを超える	- ~ -	-	-	100kN/m <sup>2</sup> を超える	-	- ~ -	-	3mを超える	- ~ -	-	-
	それ以外	1.00	0.00 ~ 5.59	69.80	それ以外	0.00 ~ 5.59	1.94	10.38	それ以外	1.00	5.00 ~ 6.70	69.80	それ以外	5.00 ~ 6.70	1.94	10.38
8	100kN/m <sup>2</sup> を超える	-	- ~ -	-	3mを超える	- ~ -	-	-	100kN/m <sup>2</sup> を超える	-	- ~ -	-	3mを超える	- ~ -	-	-
	それ以外	1.00	0.00 ~ 6.64	83.85	それ以外	0.00 ~ 6.64	1.76	9.44	それ以外	1.00	5.00 ~ 7.99	83.85	それ以外	5.00 ~ 7.99	1.76	9.44
9	100kN/m <sup>2</sup> を超える	-	- ~ -	-	3mを超える	- ~ -	-	-	100kN/m <sup>2</sup> を超える	-	- ~ -	-	3mを超える	- ~ -	-	-
	それ以外	1.00	0.00 ~ 6.28	78.88	それ以外	0.00 ~ 6.28	1.82	9.74	それ以外	1.00	5.00 ~ 7.40	78.88	それ以外	5.00 ~ 7.40	1.82	9.74
10	100kN/m <sup>2</sup> を超える	-	- ~ -	-	3mを超える	- ~ -	-	-	100kN/m <sup>2</sup> を超える	-	- ~ -	-	3mを超える	- ~ -	-	-
	それ以外	1.00	0.00 ~ 6.80	86.03	それ以外	0.00 ~ 6.80	1.76	9.43	それ以外	1.00	5.00 ~ 8.30	86.03	それ以外	5.00 ~ 8.30	1.76	9.43
11	100kN/m <sup>2</sup> を超える	-	- ~ -	-	3mを超える	- ~ -	-	-	100kN/m <sup>2</sup> を超える	-	- ~ -	-	3mを超える	- ~ -	-	-
	それ以外	1.00	0.00 ~ 6.15	77.12	それ以外	0.00 ~ 0.00	1.71	9.15	それ以外	1.00	5.00 ~ 7.10	77.12	それ以外	5.00 ~ 7.10	1.71	9.15
12	100kN/m <sup>2</sup> を超える	-	- ~ -	-	3mを超える	- ~ -	-	-	100kN/m <sup>2</sup> を超える	-	- ~ -	-	3mを超える	- ~ -	-	-
	それ以外	1.00	0.00 ~ 5.71	71.35	それ以外	0.00 ~ 5.71	1.87	10.02	それ以外	1.00	5.00 ~ 6.60	71.35	それ以外	5.00 ~ 6.60	1.87	10.02
13	100kN/m <sup>2</sup> を超える	-	- ~ -	-	3mを超える	- ~ -	-	-	100kN/m <sup>2</sup> を超える	-	- ~ -	-	3mを超える	- ~ -	-	-
	それ以外	1.00	0.00 ~ 7.00	88.75	それ以外	0.00 ~ 7.00	2.51	13.46	それ以外	1.00	5.00 ~ 10.28	88.75	それ以外	5.00 ~ 10.28	2.51	13.46
14	100kN/m <sup>2</sup> を超える	-	- ~ -	-	3mを超える	- ~ -	-	-	100kN/m <sup>2</sup> を超える	-	- ~ -	-	3mを超える	- ~ -	-	-
	それ以外	1.00	0.00 ~ 6.71	84.74	それ以外	0.00 ~ 6.71	2.58	13.82	それ以外	1.00	5.00 ~ 10.22	84.74	それ以外	5.00 ~ 10.22	2.58	13.82
15	100kN/m <sup>2</sup> を超える	-	- ~ -	-	3mを超える	- ~ -	-	-	100kN/m <sup>2</sup> を超える	-	- ~ -	-	3mを超える	- ~ -	-	-
	それ以外	1.00	0.00 ~ 5.68	70.99	それ以外	0.00 ~ 5.68	2.81	15.01	それ以外	1.00	5.00 ~ 10.16	70.99	それ以外	5.00 ~ 10.16	2.81	15.01