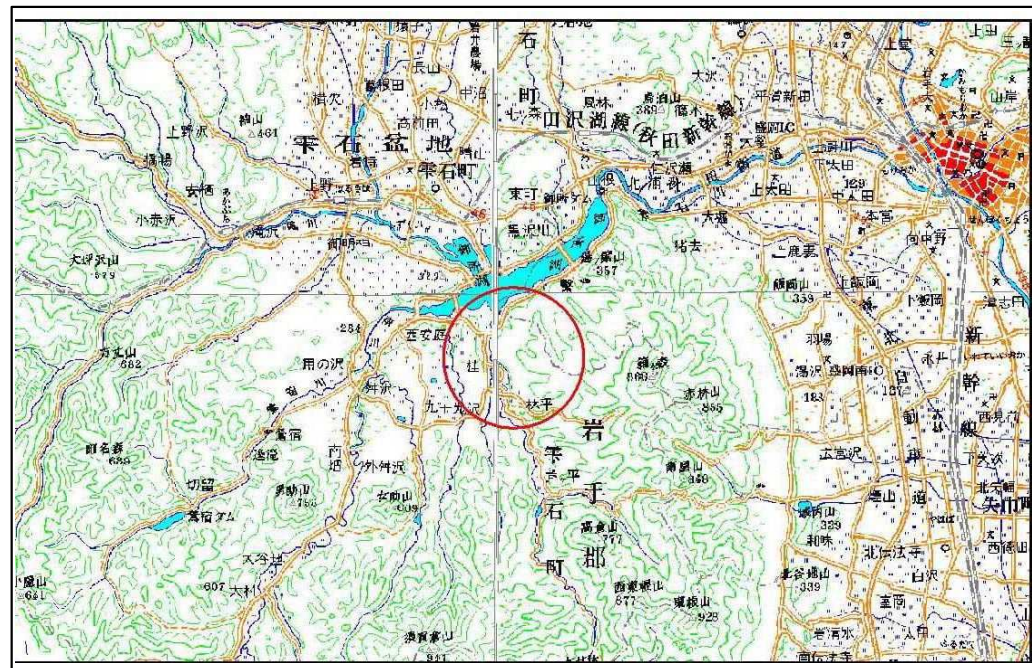


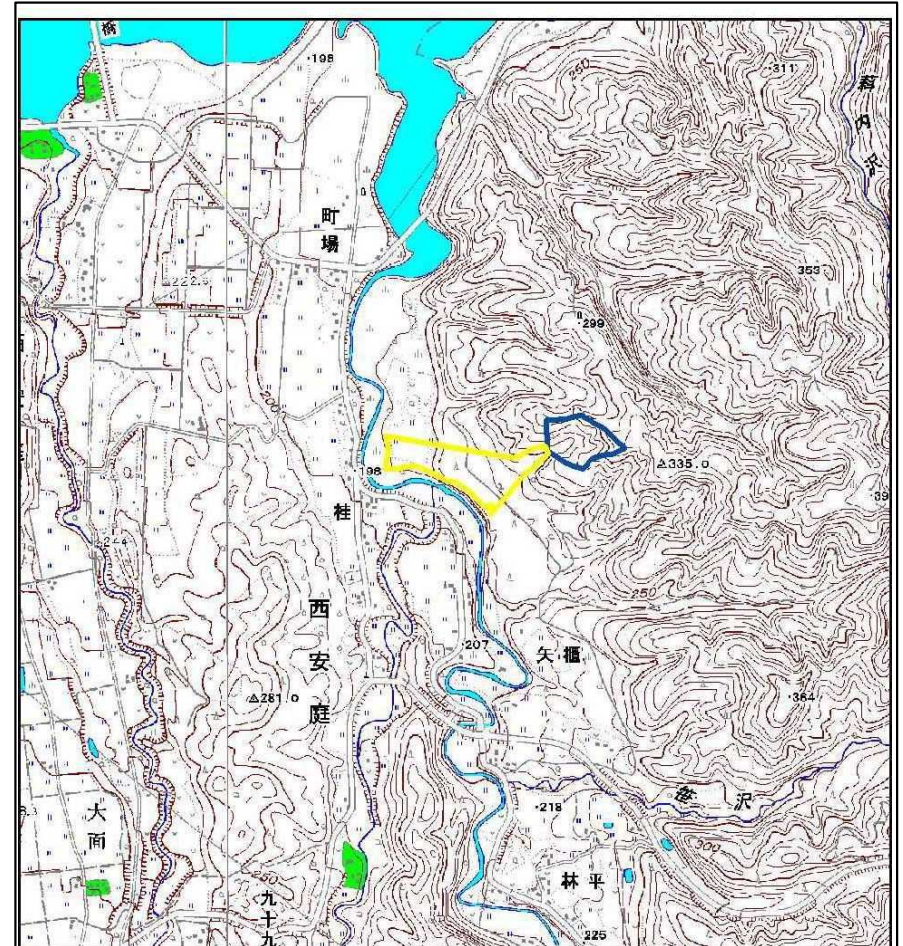
土砂災害防止に関する基礎調査(土石流)

表紙 位置図、概況図

自然現象の種類	土石流
溪流番号	J086203
水系名	北上川
河川名	-
溪流名	広瀬の沢4
所在地	岩手県岩手郡雫石町西安庭第47地割
調査機関	岩手県盛岡広域振興局土木部



位置図(S=1:200,000)



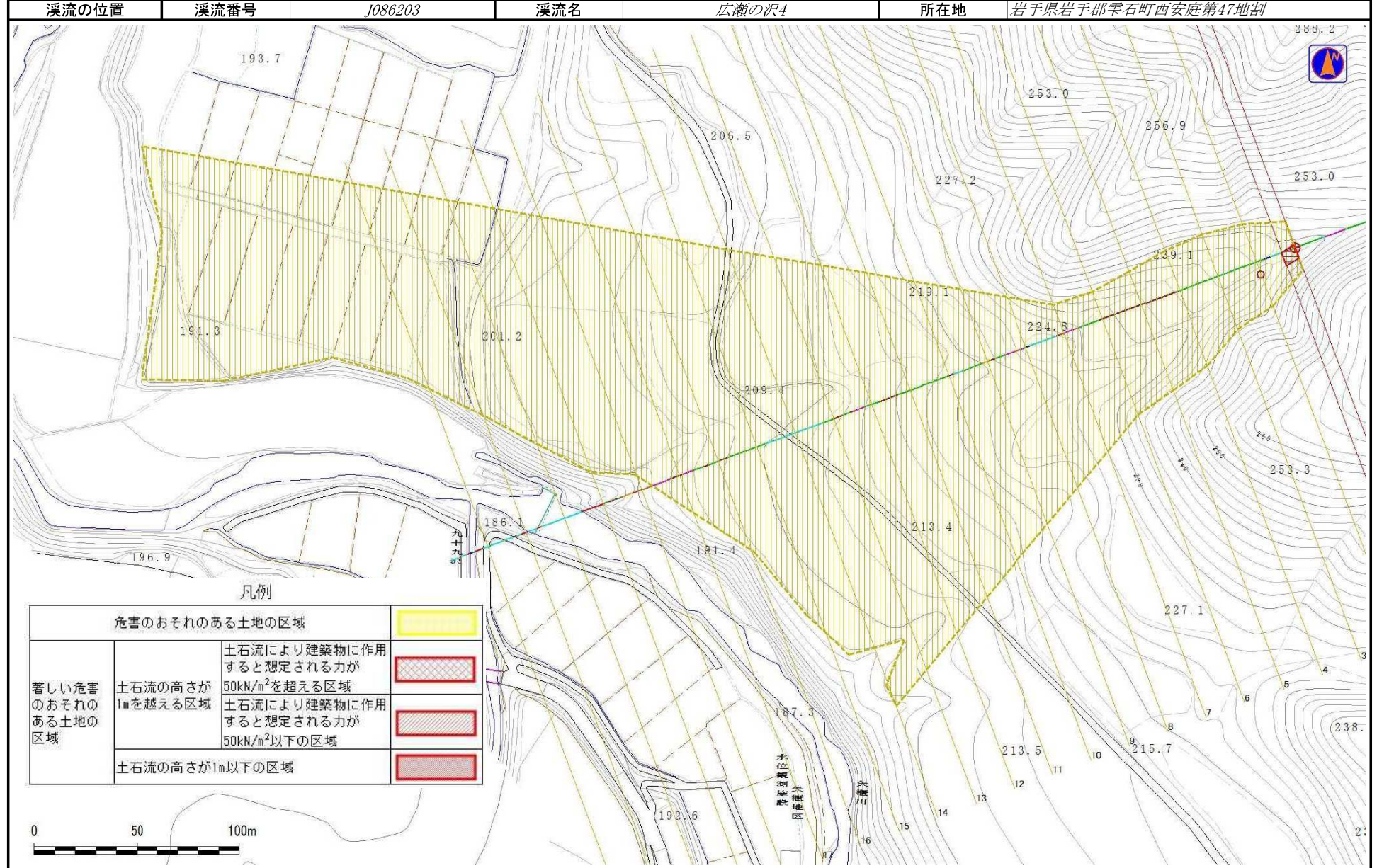
概況図(S=1:25,000)

岩手県

土石流区域調書

様式3-1 危害のおそれのある土地、著しい危害のおそれのある土地の設定図

調査年度 平成24年度



土石流区域調査

様式3-2 建築物に作用すると想定される衝撃に関する事項

				調査年度	平成24年度		
溪流の位置		溪流番号	J086203	溪流名	広瀬の沢4	所在地	岩手県岩手郡雫石町西安庭第47地割
横断測線番号	土石流の高さh(m)	土石流の流体力Fd(kN/m ²)	建築物の耐力P2(kN/m ²)	横断測線番号	土石流の高さh(m)	土石流の流体力Fd(kN/m ²)	建築物の耐力P2(kN/m ²)
No.0	0.64	20.84	11.00				
No.1	0.60	17.37	11.68				
No.2	0.37	8.02	17.97				
No.3	0.35	6.32	18.88				
No.4	0.34	5.15	19.39				
No.5	0.34	4.69	19.52				
No.6	0.34	4.48	19.56				
No.7	0.34	4.13	19.59				
No.8	0.34	3.57	19.53				
No.9	0.33	3.72	19.90				
No.10	0.33	3.69	19.83				
No.11	0.34	3.61	19.63				
No.12	0.33	3.83	20.18				
No.13	0.32	3.95	20.47				
No.14	0.33	3.85	20.24				
No.15	0.33	3.68	19.81				
No.16	0.34	3.64	19.71				
No.17	0.34	3.62	19.65				
No.18	0.32	3.91	20.37				
No.19	0.31	4.16	20.97				
No.20	0.29	4.69	22.20				
No.21	0.30	4.63	22.07				
No.22	0.31	4.26	21.22				