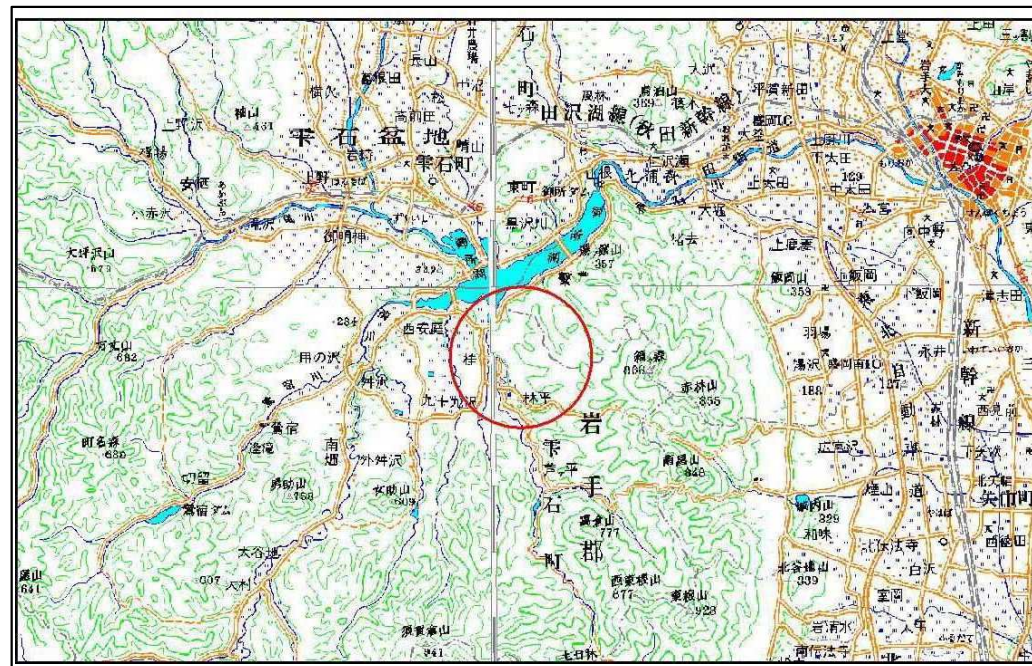


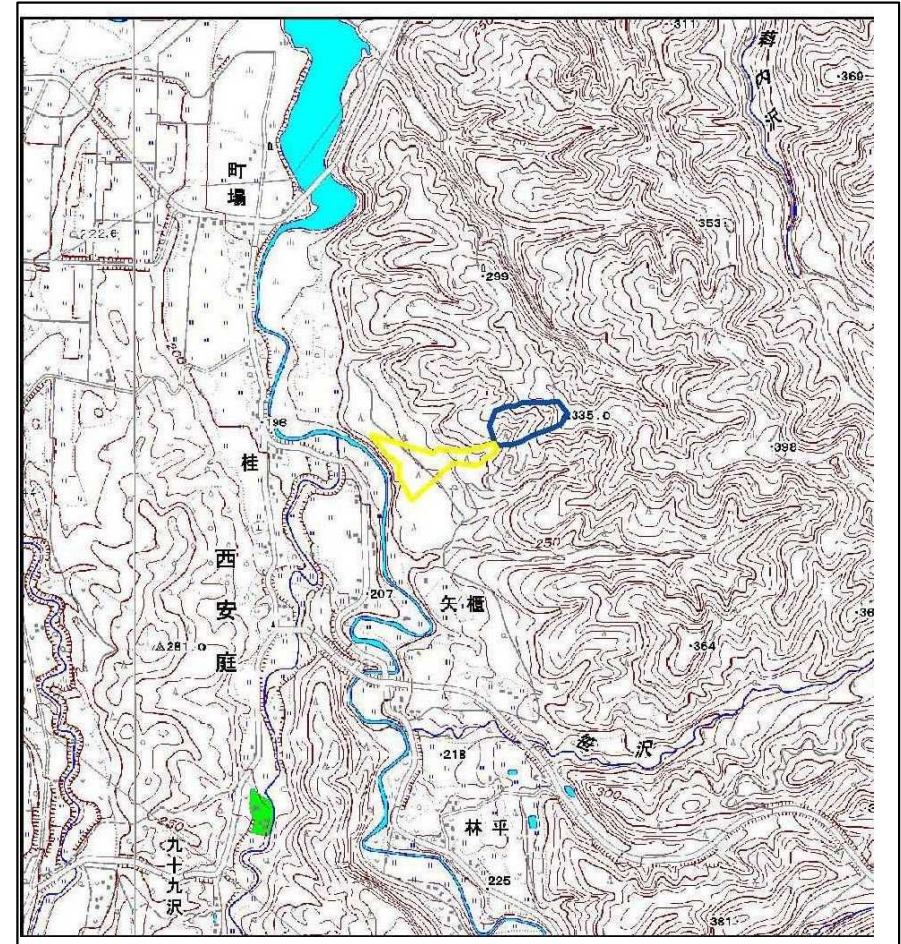
土砂災害防止に関する基礎調査(土石流)

表紙 位置図、概況図

自然現象の種類	土石流
溪流番号	J086202
水系名	北上川
河川名	-
溪流名	広瀬の沢3
所在地	岩手県岩手郡雫石町西安庭第47地割
調査機関	岩手県盛岡広域振興局土木部



位置図(S=1:200,000)

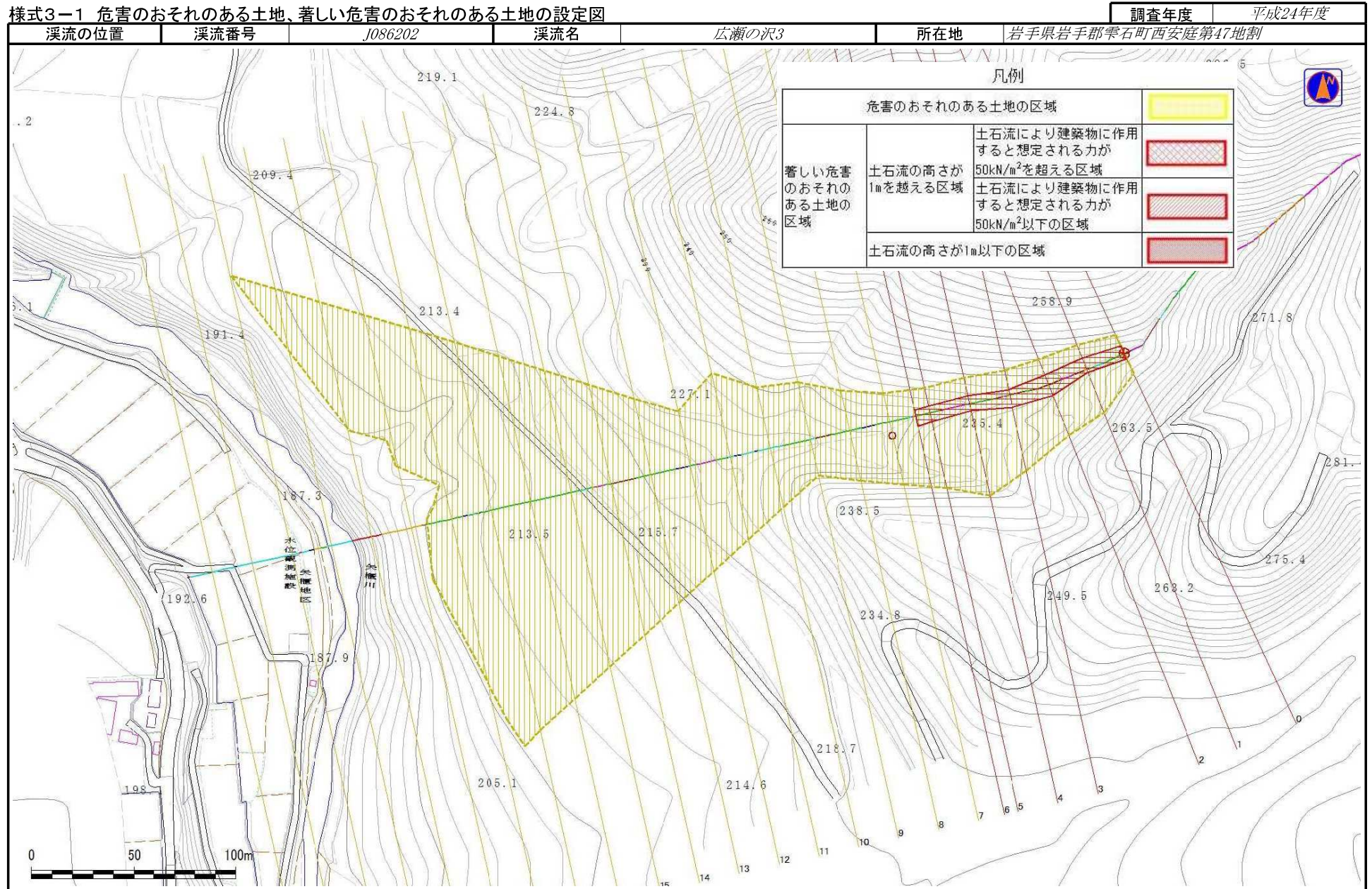


概況図(S=1:25,000)

岩手県

土石流区域調査

様式3-1 危害のおそれのある土地、著しい危害のおそれのある土地の設定図



土石流区域調査

様式3-2 建築物に作用すると想定される衝撃に関する事項

				調査年度	平成24年度				
溪流の位置		溪流番号	J086202	溪流名	広瀬の沢3	所在地	岩手県岩手郡雫石町西安庭第47地割		
横断測線番号	土石流の高さh(m)	土石流の流体力Fd(kN/m ²)	建築物の耐力P2(kN/m ²)	横断測線番号	土石流の高さh(m)	土石流の流体力Fd(kN/m ²)	建築物の耐力P2(kN/m ²)		
No.0	0.73	20.99	9.90						
No.1	0.69	20.16	10.41						
No.2	0.55	15.30	12.60						
No.3	0.63	17.27	11.24						
No.4	0.65	16.37	10.84						
No.5	0.63	13.48	11.25						
No.6	0.60	12.06	11.65						
No.7	0.42	6.58	16.10						
No.8	0.41	5.57	16.22						
No.9	0.41	5.39	16.23						
No.10	0.42	4.99	16.22						
No.11	0.42	4.27	16.08						
No.12	0.41	4.45	16.40						
No.13	0.42	4.10	16.03						
No.14	0.42	4.04	16.00						
No.15	0.42	4.09	16.09						
No.16	0.42	3.80	15.89						
No.17	0.42	3.78	15.89						
No.18	0.42	3.78	15.89						
No.19	0.41	4.00	16.32						
No.20	0.36	5.21	18.42						
No.21	0.33	6.16	19.93						
No.22	0.34	5.71	19.23						
No.23	0.35	5.59	19.04						
No.24	0.36	5.36	18.67						