

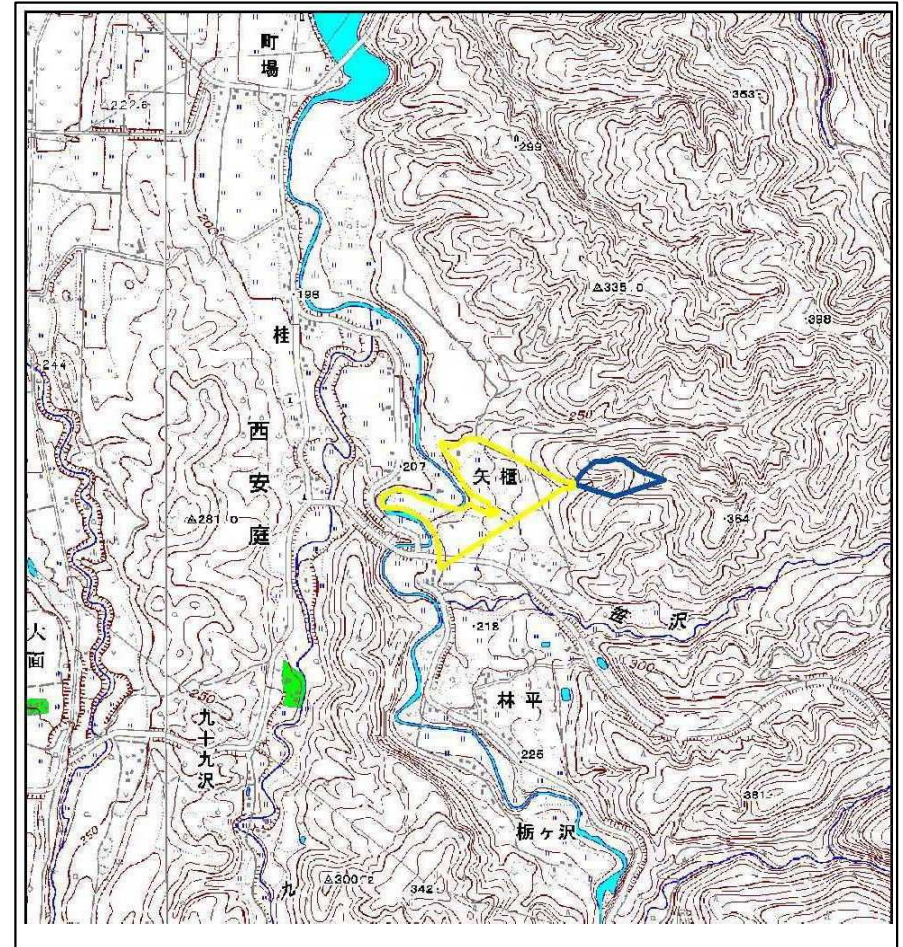
土砂災害防止に関する基礎調査(土石流)

表紙 位置図、概況図

| | |
|---------|-------------------|
| 自然現象の種類 | 土石流 |
| 溪流番号 | J086201 |
| 水系名 | 北上川 |
| 河川名 | - |
| 溪流名 | 古吉沢2 |
| 所在地 | 岩手県岩手郡雫石町西安庭第48地割 |
| 調査機関 | 岩手県盛岡広域振興局土木部 |



位置図(S=1:200,000)

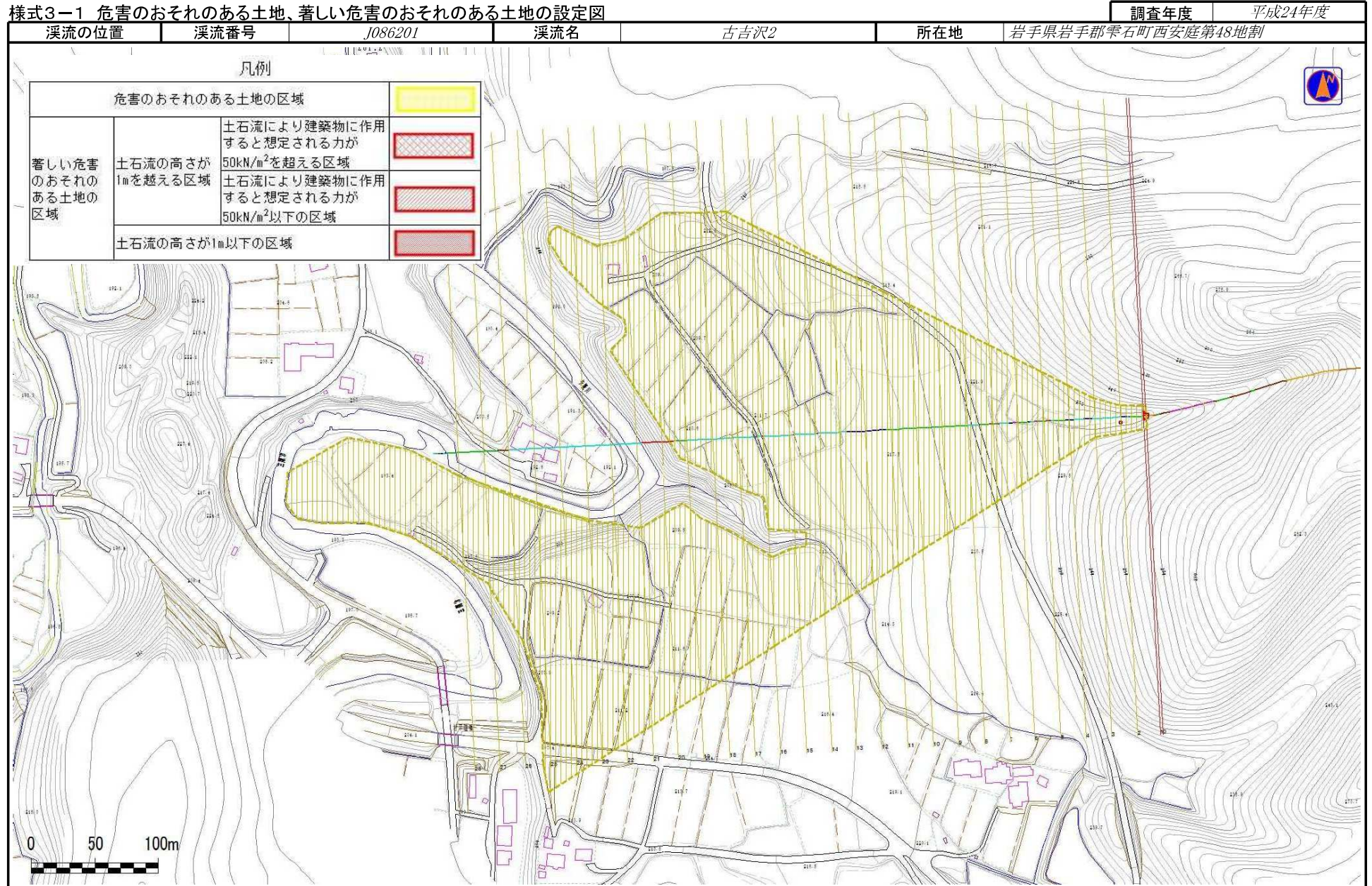


概況図(S=1:25,000)

岩手県

土石流区域調査

様式3-1 危害のおそれのある土地、著しい危害のおそれのある土地の設定図



土石流区域調書

様式3-2 建築物に作用すると想定される衝撃に関する事項

| 調査年度 | | | | 平成24年度 | | | |
|--------|------------|-------------------------------|------------------------------|--------|-------------------|-------------------------------|------------------------------|
| 溪流の位置 | | 溪流番号 | 溪流名 | | 所在地 | | |
| | | J086201 | 古吉沢2 | | 岩手県岩手郡雫石町西安庭第48地割 | | |
| 横断測線番号 | 土石流の高さh(m) | 土石流の流体力Fd(kN/m ²) | 建築物の耐力P2(kN/m ²) | 横断測線番号 | 土石流の高さh(m) | 土石流の流体力Fd(kN/m ²) | 建築物の耐力P2(kN/m ²) |
| No.0 | 0.55 | 23.45 | 12.56 | | | | |
| No.1 | 0.45 | 17.37 | 15.16 | | | | |
| No.2 | 0.26 | 7.53 | 24.71 | | | | |
| No.3 | 0.21 | 4.78 | 30.34 | | | | |
| No.4 | 0.18 | 2.87 | 35.61 | | | | |
| No.5 | 0.17 | 1.64 | 38.01 | | | | |
| No.6 | 0.17 | 1.49 | 37.97 | | | | |
| No.7 | 0.17 | 1.43 | 37.91 | | | | |
| No.8 | 0.17 | 1.38 | 37.85 | | | | |
| No.9 | 0.17 | 1.20 | 37.42 | | | | |
| No.10 | 0.17 | 1.01 | 36.52 | | | | |
| No.11 | 0.18 | 0.85 | 35.30 | | | | |
| No.12 | 0.18 | 0.83 | 35.08 | | | | |
| No.13 | 0.18 | 0.86 | 35.70 | | | | |
| No.14 | 0.17 | 0.89 | 36.28 | | | | |
| No.15 | 0.17 | 0.98 | 38.12 | | | | |
| No.16 | 0.18 | 0.87 | 35.92 | | | | |
| No.17 | 0.18 | 0.85 | 35.46 | | | | |
| No.18 | 0.18 | 0.80 | 34.76 | | | | |
| No.19 | 0.19 | 0.71 | 33.83 | | | | |
| No.20 | 0.16 | 0.96 | 38.93 | | | | |
| No.21 | 0.14 | 1.31 | 45.35 | | | | |
| No.22 | 0.14 | 1.28 | 44.80 | | | | |
| No.23 | 0.14 | 1.23 | 43.90 | | | | |
| No.24 | 0.15 | 1.17 | 42.88 | | | | |
| No.25 | 0.15 | 1.12 | 41.97 | | | | |
| No.26 | 0.15 | 1.10 | 41.60 | | | | |
| No.27 | 0.15 | 1.05 | 40.61 | | | | |
| No.28 | 0.15 | 1.06 | 40.97 | | | | |