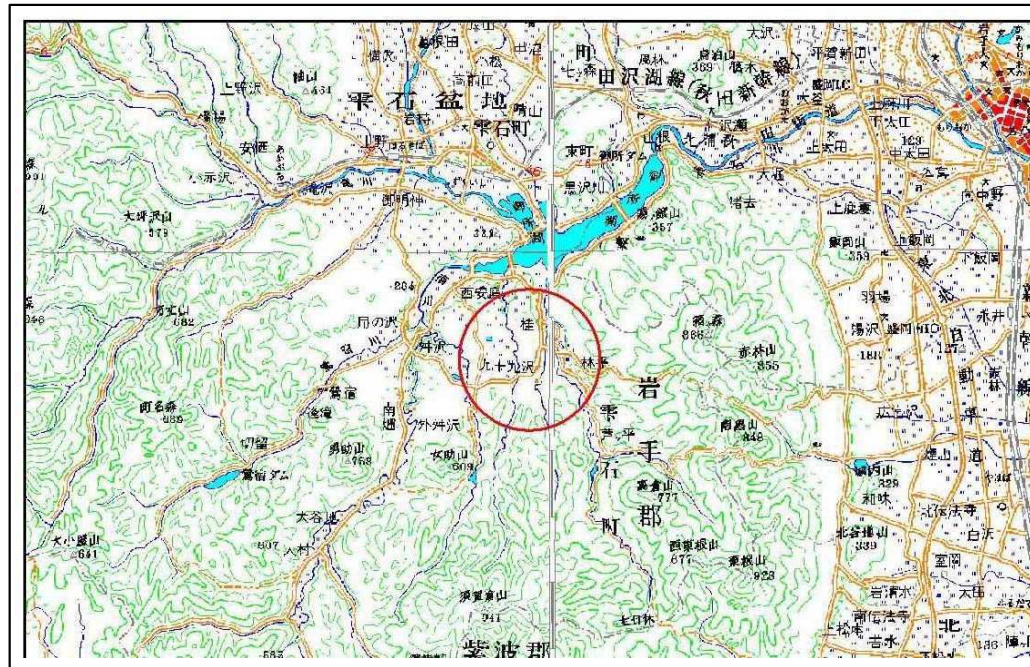


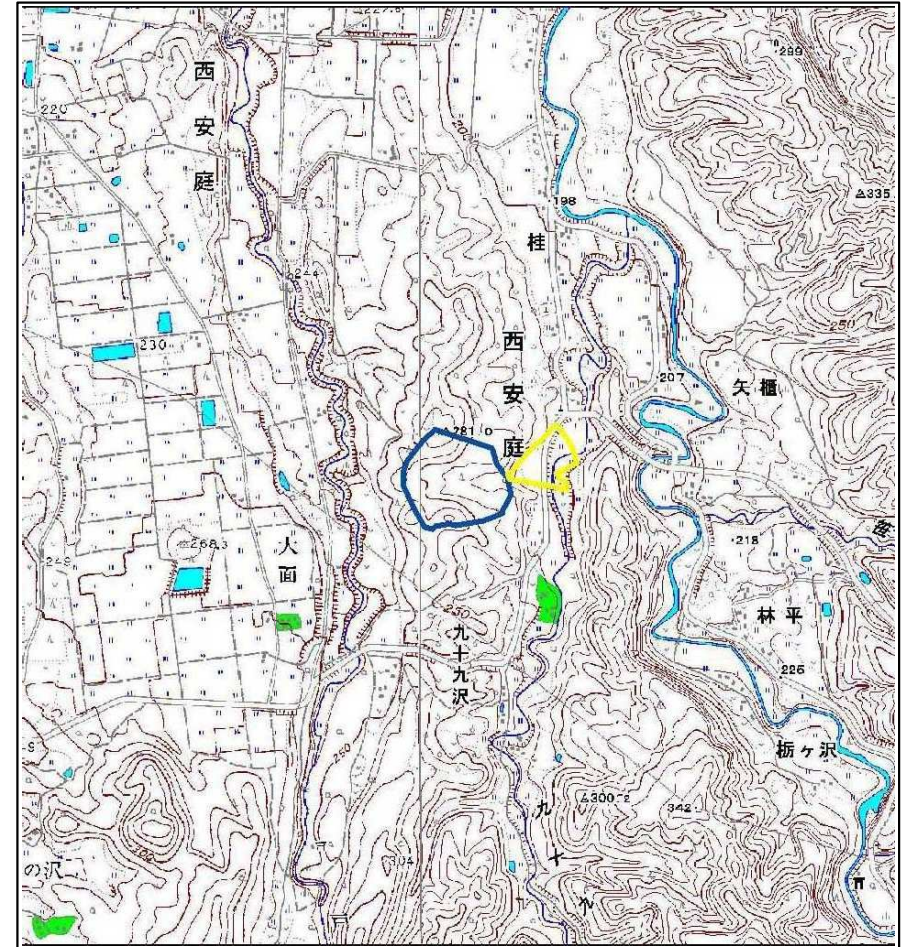
# 土砂災害防止に関する基礎調査(土石流)

表紙 位置図、概況図

自然現象の種類	土石流
溪流番号	J085110
水系名	北上川
河川名	-
溪流名	下九十九沢の沢3
所在地	岩手県岩手郡雫石町西安庭第50地割
調査機関	岩手県盛岡広域振興局土木部



位置図(S=1:200,000)

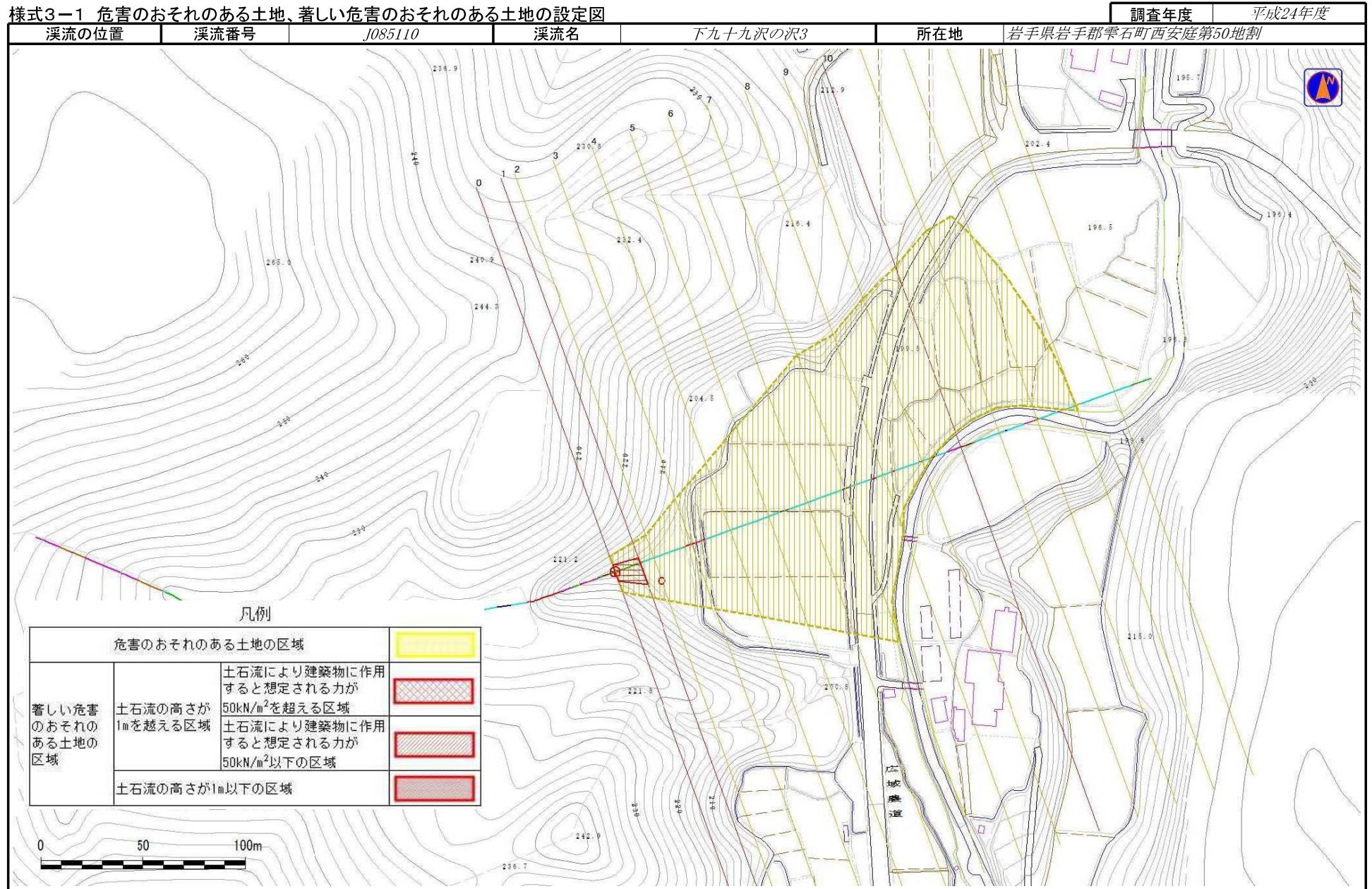


概況図(S=1:25,000)

岩手県

# 土石流区域調書

様式3-1 危害のおそれのある土地、著しい危害のおそれのある土地の設定図



## 土石流区域調書

様式3-2 建築物に作用すると想定される衝撃に関する事項

調査年度	平成24年度
所在地	岩手県岩手郡雫石町西安庭第50地割

溪流の位置	溪流番号	J085110	溪流名	下九九沢の沢3	所在地	岩手県岩手郡雫石町西安庭第50地割
-------	------	---------	-----	---------	-----	-------------------

横断測線番号	土石流の高さh(m)	土石流の流体力Fd(kN/m <sup>2</sup> )	建築物の耐力P2(kN/m <sup>2</sup> )	横断測線番号	土石流の高さh(m)	土石流の流体力Fd(kN/m <sup>2</sup> )	建築物の耐力P2(kN/m <sup>2</sup> )
No.0	1.17	19.67	6.79				
No.1	0.86	13.25	8.58				
No.2	0.62	8.33	11.35				
No.3	0.61	8.58	11.50				
No.4	0.61	8.47	11.44				
No.5	0.62	8.16	11.35				
No.6	0.62	8.20	11.37				
No.7	0.61	8.36	11.47				
No.8	0.61	8.30	11.43				
No.9	0.62	7.25	11.27				
No.10	1.23	9.58	6.54				
No.11	0.81	3.45	9.05				
No.12	0.81	3.43	9.04				
No.13	1.01	1.98	7.60				
No.14	0.99	2.04	7.69				