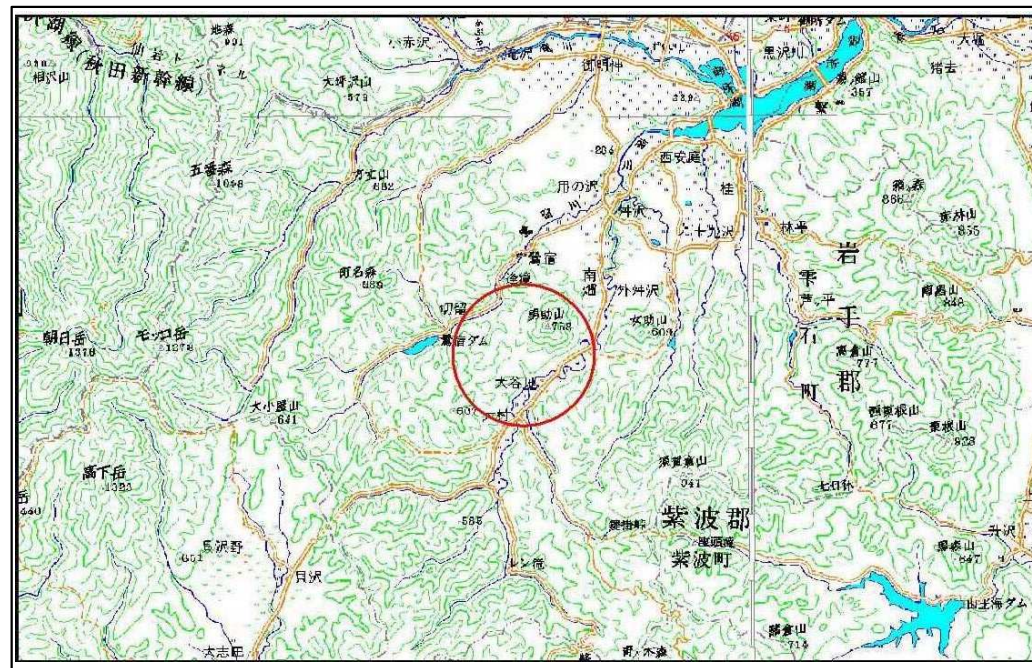


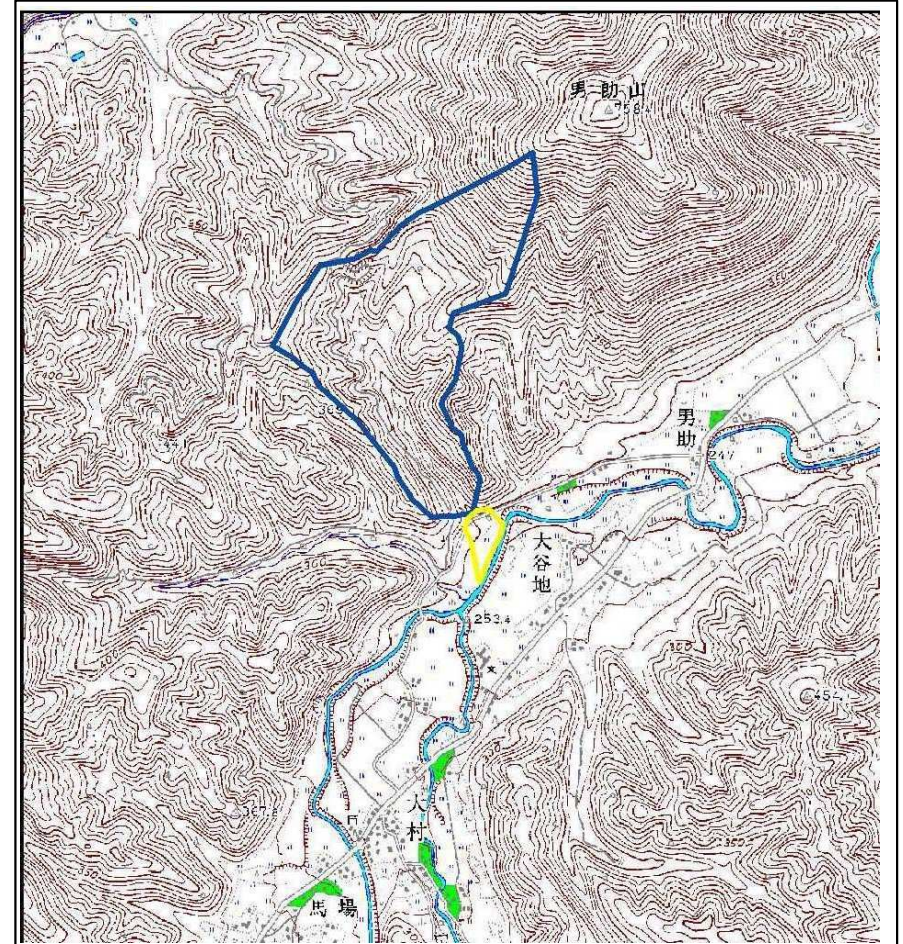
土砂災害防止に関する基礎調査(土石流)

表紙 位置図、概況図

自然現象の種類	土石流
溪流番号	J085108
水系名	北上川
河川名	-
溪流名	男助沢4
所在地	岩手県岩手郡雫石町南畑第15地割
調査機関	岩手県盛岡広域振興局土木部



位置図(S=1:200,000)



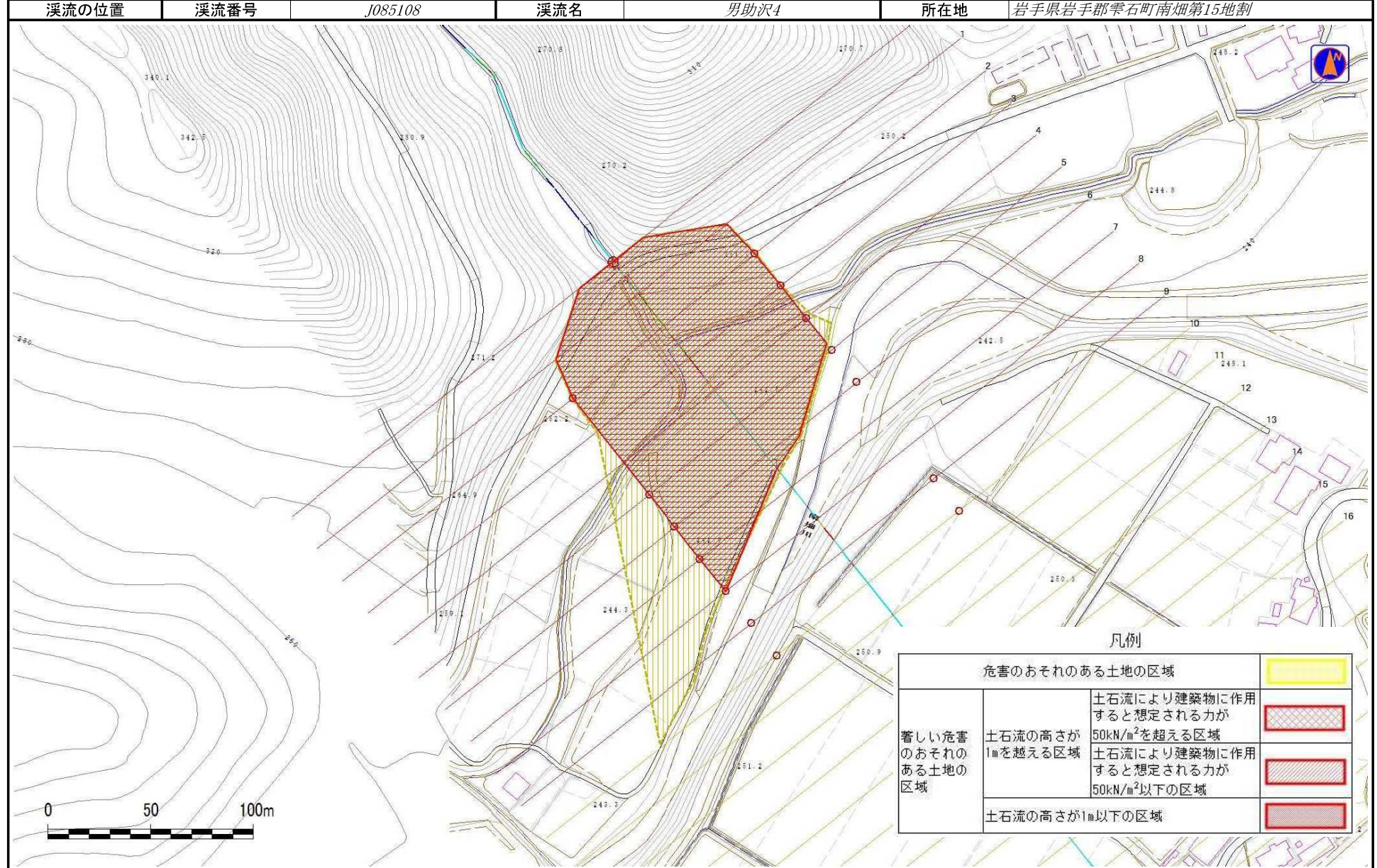
概況図(S=1:25,000)

岩手県

土石流区域調書

様式3-1 危害のおそれのある土地、著しい危害のおそれのある土地の設定図

調査年度 平成24年度



土石流区域調査

様式3-2 建築物に作用すると想定される衝撃に関する事項

溪流の位置				調査年度			
溪流番号		J085108		平成24年度		岩手県岩手郡雫石町南畑第15地割	
溪流名				所在地			
男助沢4							
横断測線番号	土石流の高さh(m)	土石流の流体力Fd(kN/m ²)	建築物の耐力P2(kN/m ²)	横断測線番号	土石流の高さh(m)	土石流の流体力Fd(kN/m ²)	建築物の耐力P2(kN/m ²)
No.0	3.91	34.75	4.50				
No.1	2.21	14.83	4.70				
No.2	2.10	14.41	4.79				
No.3	2.00	15.93	4.89				
No.4	1.86	18.46	5.07				
No.5	1.92	17.21	4.98				
No.6	1.96	16.53	4.93				
No.7	1.93	17.10	4.97				
No.8	2.01	15.74	4.88				
No.9	3.38	4.57	4.50				
No.10	4.13	3.08	4.50				
No.11	0.00	0.00	0.00				
No.12	0.00	0.00	0.00				
No.13	0.00	0.00	0.00				
No.14	0.00	0.00	0.00				
No.15	0.00	0.00	0.00				
No.16	0.00	0.00	0.00				
No.17	0.00	0.00	0.00				
No.18	0.00	0.00	0.00				
No.19	0.00	0.00	0.00				
No.20	0.00	0.00	0.00				
No.21	0.00	0.00	0.00				
No.22	0.00	0.00	0.00				
No.23	0.00	0.00	0.00				
No.24	0.00	0.00	0.00				
No.25	0.00	0.00	0.00				
No.26	0.00	0.00	0.00				
No.27	0.00	0.00	0.00				
No.28	0.00	0.00	0.00				