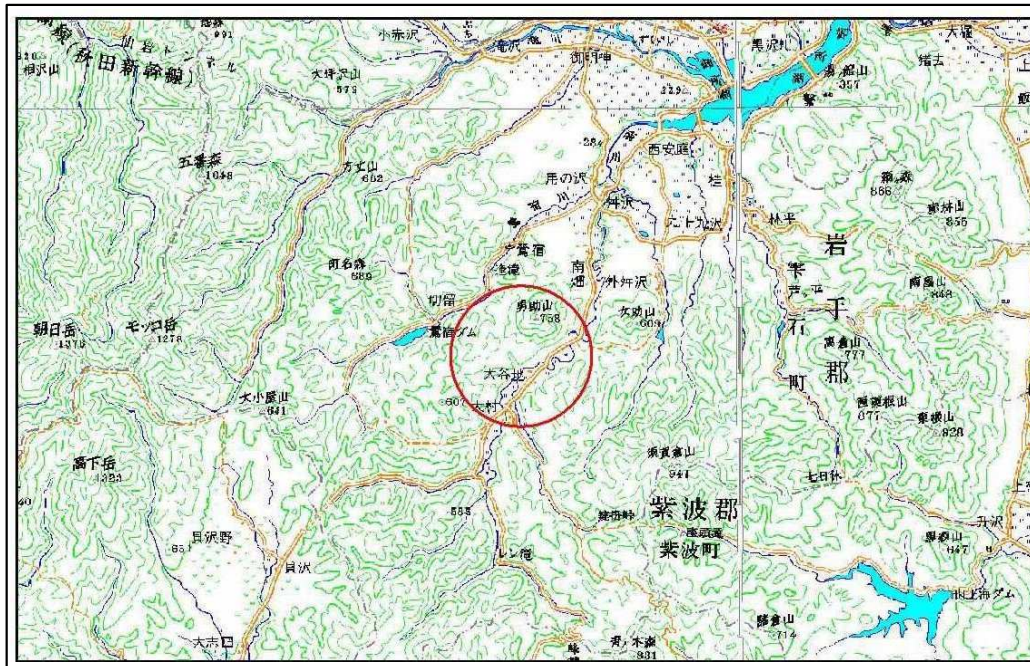


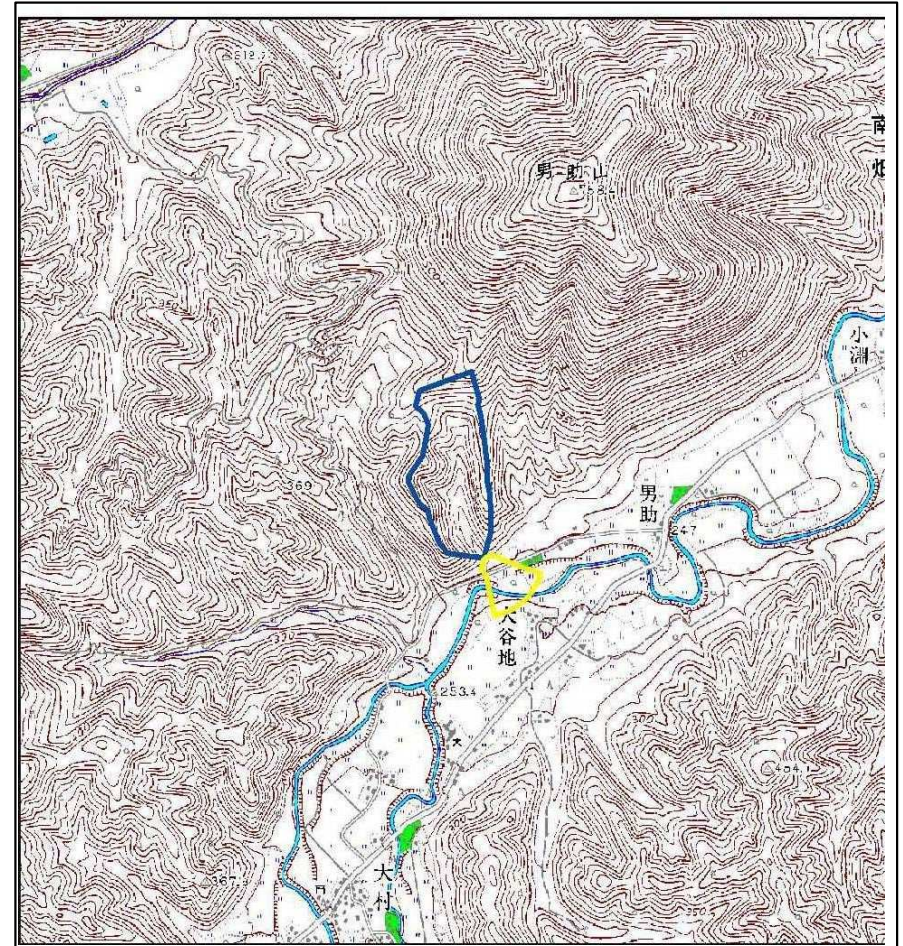
土砂災害防止に関する基礎調査(土石流)

表紙 位置図、概況図

自然現象の種類	土石流
溪流番号	J085107
水系名	北上川
河川名	-
溪流名	男助沢3
所在地	岩手県岩手郡雫石町南畑第15地割
調査機関	岩手県盛岡広域振興局土木部



位置図(S=1:20,000)



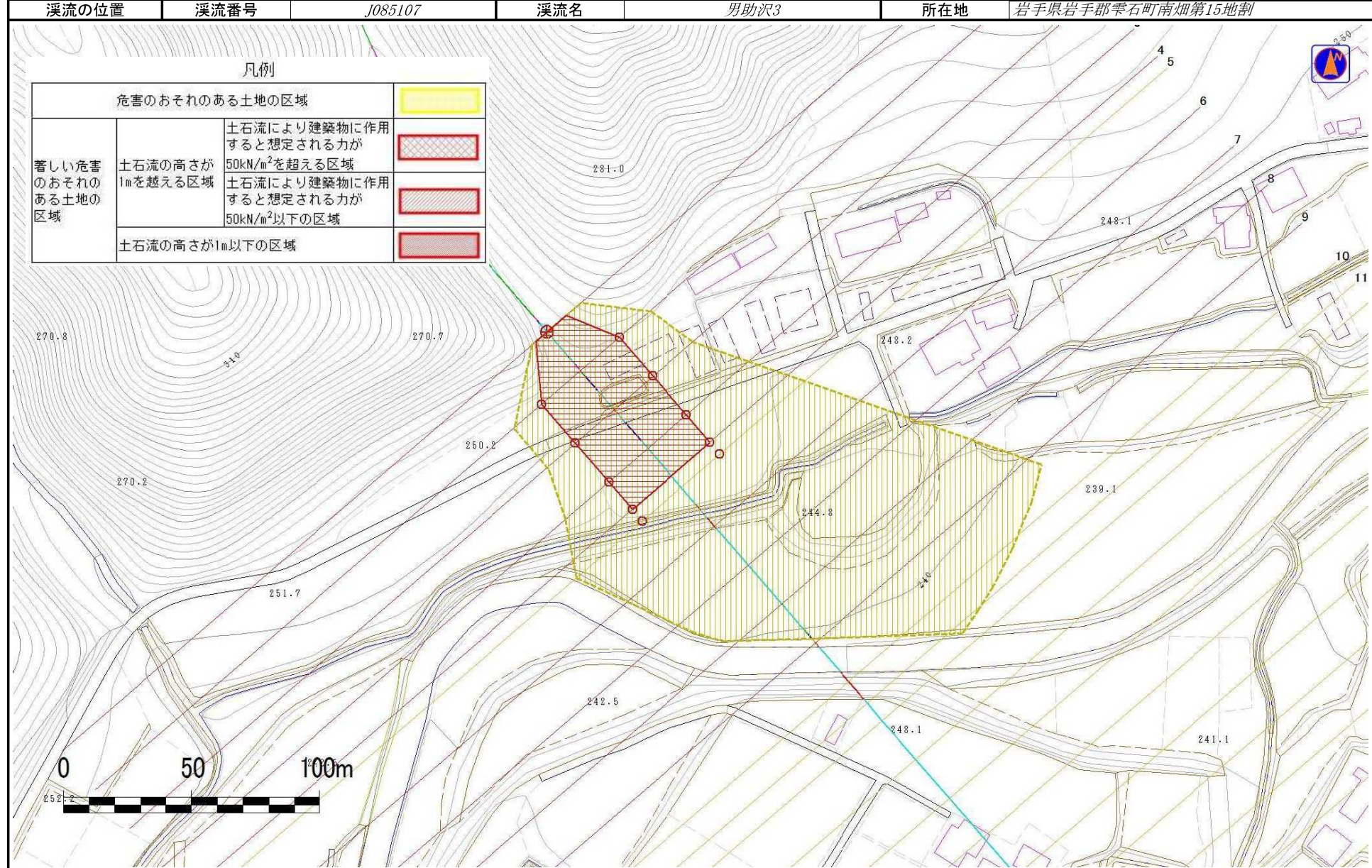
概況図(S=1:25,000)

岩手県

土石流区域調査

様式3-1 危害のおそれのある土地、著しい危害のおそれのある土地の設定図

調査年度 平成24年度



土石流区域調査

様式3-2 建築物に作用すると想定される衝撃に関する事項

溪流の位置				調査年度			
溪流番号		J085107		平成24年度		岩手県岩手郡雫石町南畑第15地割	
				溪流名		男助沢3	
				所在地			
横断測線番号	土石流の高さh(m)	土石流の流体力Fd(kN/m ²)	建築物の耐力P2(kN/m ²)	横断測線番号	土石流の高さh(m)	土石流の流体力Fd(kN/m ²)	建築物の耐力P2(kN/m ²)
No.0	1.62	23.42	5.46	No.30	0.00	0.00	0.00
No.1	0.92	9.96	8.17	No.31	0.00	0.00	0.00
No.2	0.93	9.30	8.10	No.32	0.00	0.00	0.00
No.3	0.94	8.74	8.03				
No.4	0.96	7.96	7.90				
No.5	0.97	7.41	7.80				
No.6	0.89	8.78	8.35				
No.7	0.91	8.56	8.26				
No.8	0.92	8.35	8.18				
No.9	0.89	8.80	8.36				
No.10	0.97	7.49	7.83				
No.11	1.27	3.42	6.41				
No.12	1.30	3.22	6.30				
No.13	1.44	2.52	5.87				
No.14	1.75	1.67	5.23				
No.15	3.09	0.53	4.50				
No.16	0.00	0.00	0.00				
No.17	0.00	0.00	0.00				
No.18	0.00	0.00	0.00				
No.19	0.00	0.00	0.00				
No.20	0.00	0.00	0.00				
No.21	0.00	0.00	0.00				
No.22	0.00	0.00	0.00				
No.23	0.00	0.00	0.00				
No.24	0.00	0.00	0.00				
No.25	0.00	0.00	0.00				
No.26	0.00	0.00	0.00				
No.27	0.00	0.00	0.00				
No.28	0.00	0.00	0.00				
No.29	0.00	0.00	0.00				