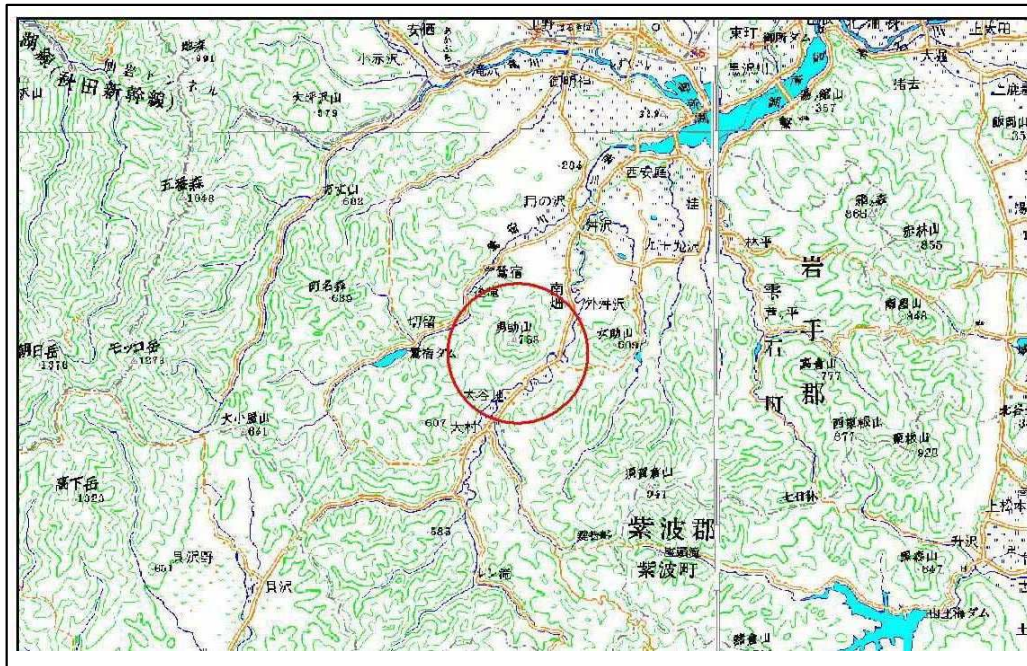


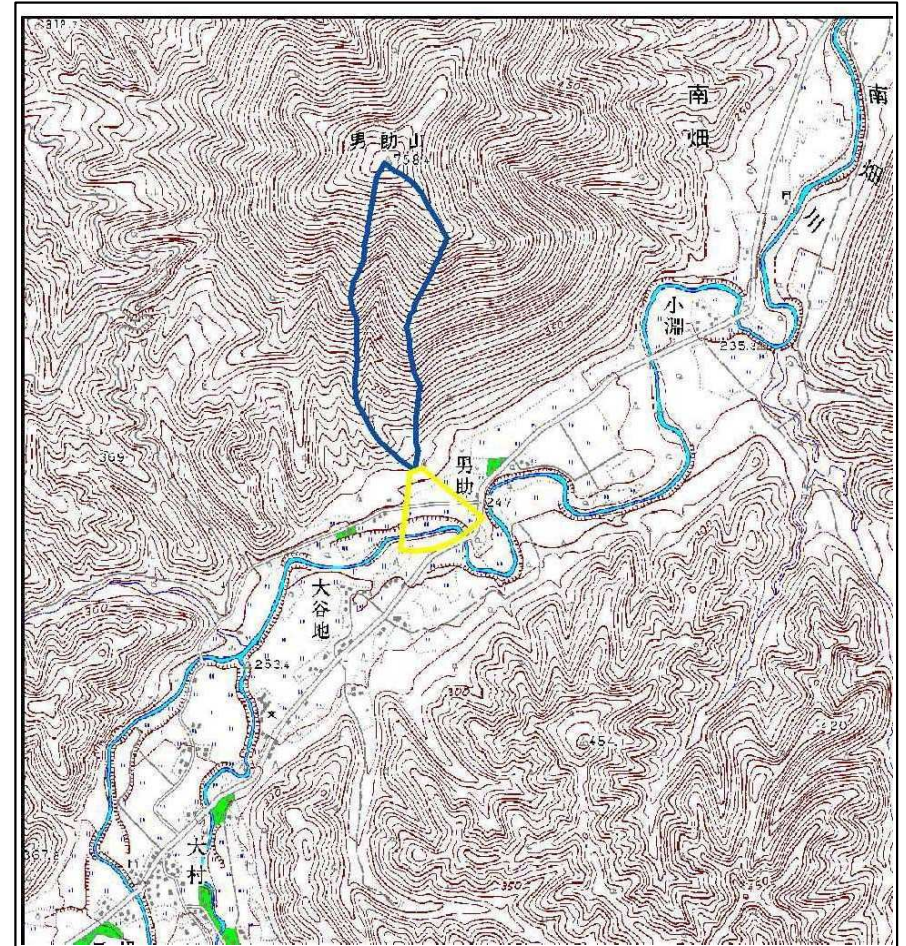
土砂災害防止に関する基礎調査(土石流)

表紙 位置図、概況図

自然現象の種類	土石流
溪流番号	J085106
水系名	北上川
河川名	-
溪流名	野原の沢
所在地	岩手県岩手郡雫石町南畑第15地割
調査機関	岩手県盛岡広域振興局土木部



位置図(S=1:200,000)



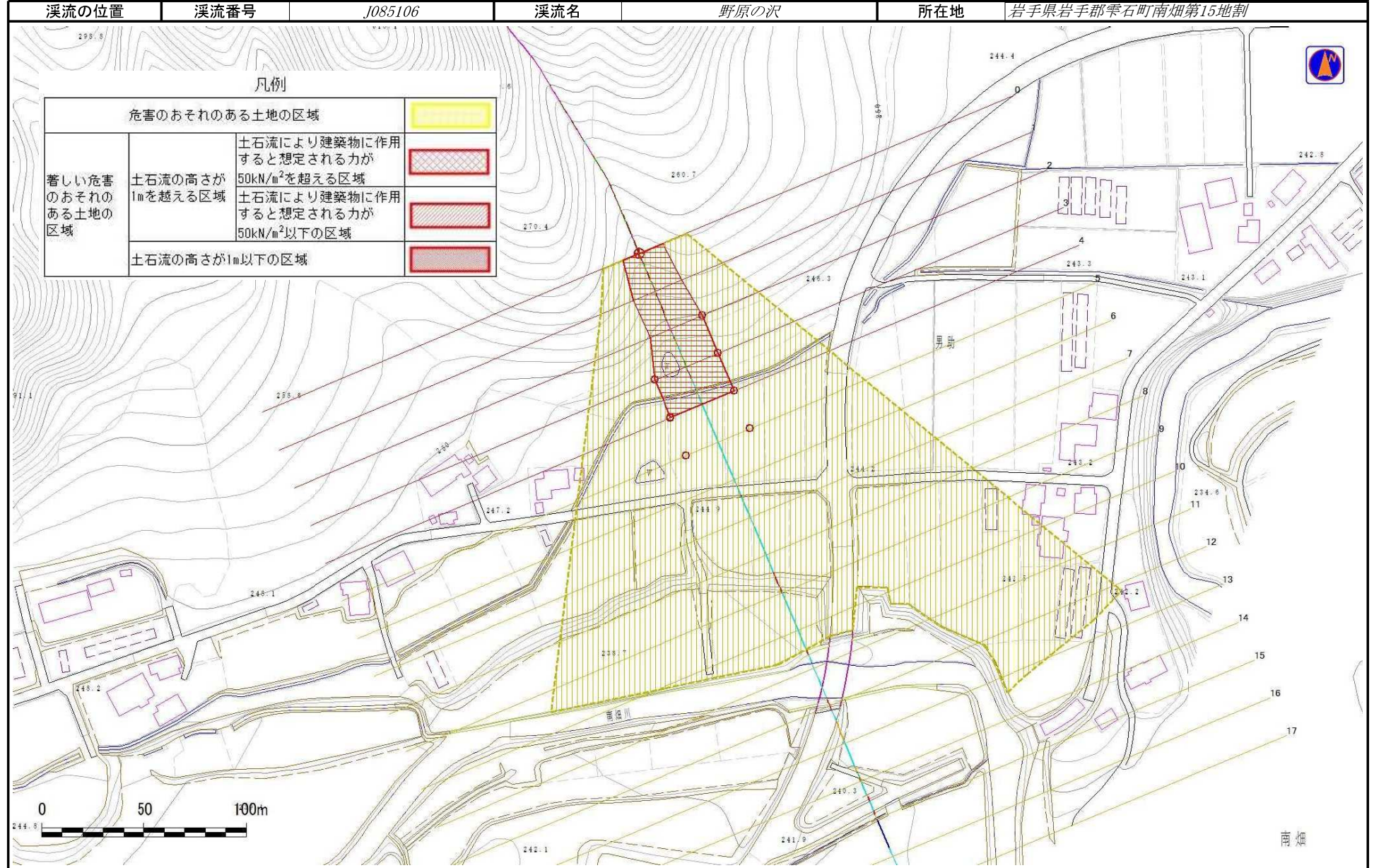
概況図(S=1:25,000)

岩手県

土石流区域調査

様式3-1 危害のおそれのある土地、著しい危害のおそれのある土地の設定図

調査年度 平成24年度



土石流区域調書

様式3-2 建築物に作用すると想定される衝撃に関する事項

調査年度	平成24年度
所在地	岩手県岩手郡雫石町南畑第15地割

溪流の位置		溪流番号	溪流名		所在地		
		J085106	野原の沢		岩手県岩手郡雫石町南畑第15地割		
横断測線番号	土石流の高さh(m)	土石流の流体力Fd(kN/m ²)	建築物の耐力P2(kN/m ²)	横断測線番号	土石流の高さh(m)	土石流の流体力Fd(kN/m ²)	建築物の耐力P2(kN/m ²)
No.0	0.92	30.98	8.18				
No.1	0.79	24.30	9.19				
No.2	0.65	17.18	10.94				
No.3	0.61	13.66	11.48				
No.4	0.60	11.82	11.73				
No.5	0.58	9.52	11.96				
No.6	0.58	7.65	11.98				
No.7	0.59	6.99	11.93				
No.8	0.60	5.78	11.72				
No.9	0.56	6.47	12.32				
No.10	0.59	5.83	11.76				
No.11	0.60	5.71	11.70				
No.12	0.67	3.48	10.61				
No.13	0.67	3.50	10.65				
No.14	0.72	2.78	9.97				
No.15	0.71	2.86	10.09				
No.16	0.72	2.82	10.04				
No.17	0.75	2.48	9.63				