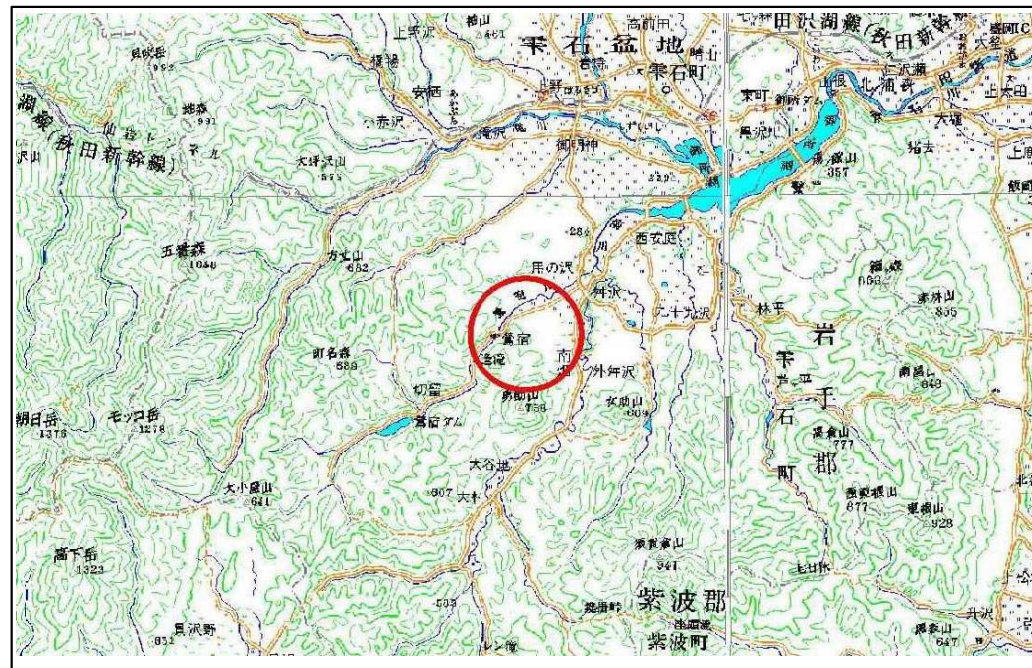


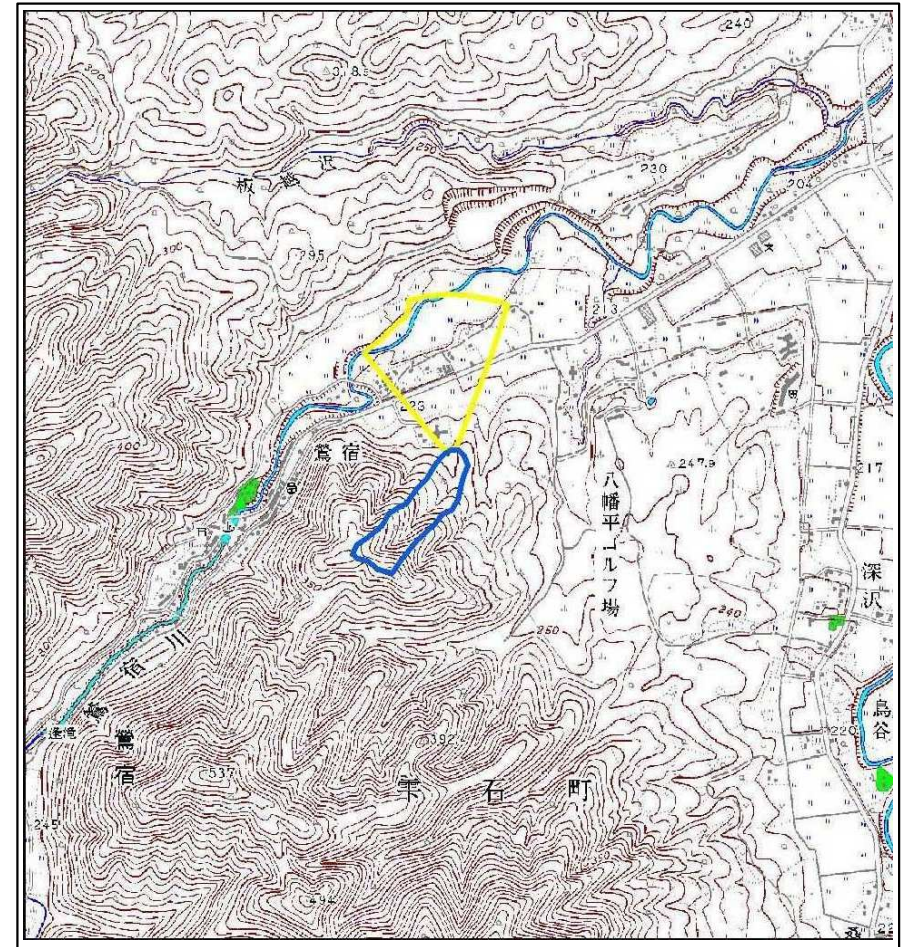
土砂災害防止に関する基礎調査(土石流)

表紙 位置図、概況図

自然現象の種類	土石流
溪流番号	J085103
水系名	北上川
河川名	-
溪流名	鶯宿の沢(7)
所在地	岩手県岩手郡雫石町鶯宿第10地割
調査機関	岩手県盛岡広域振興局土木部



位置図(S=1:200,000)

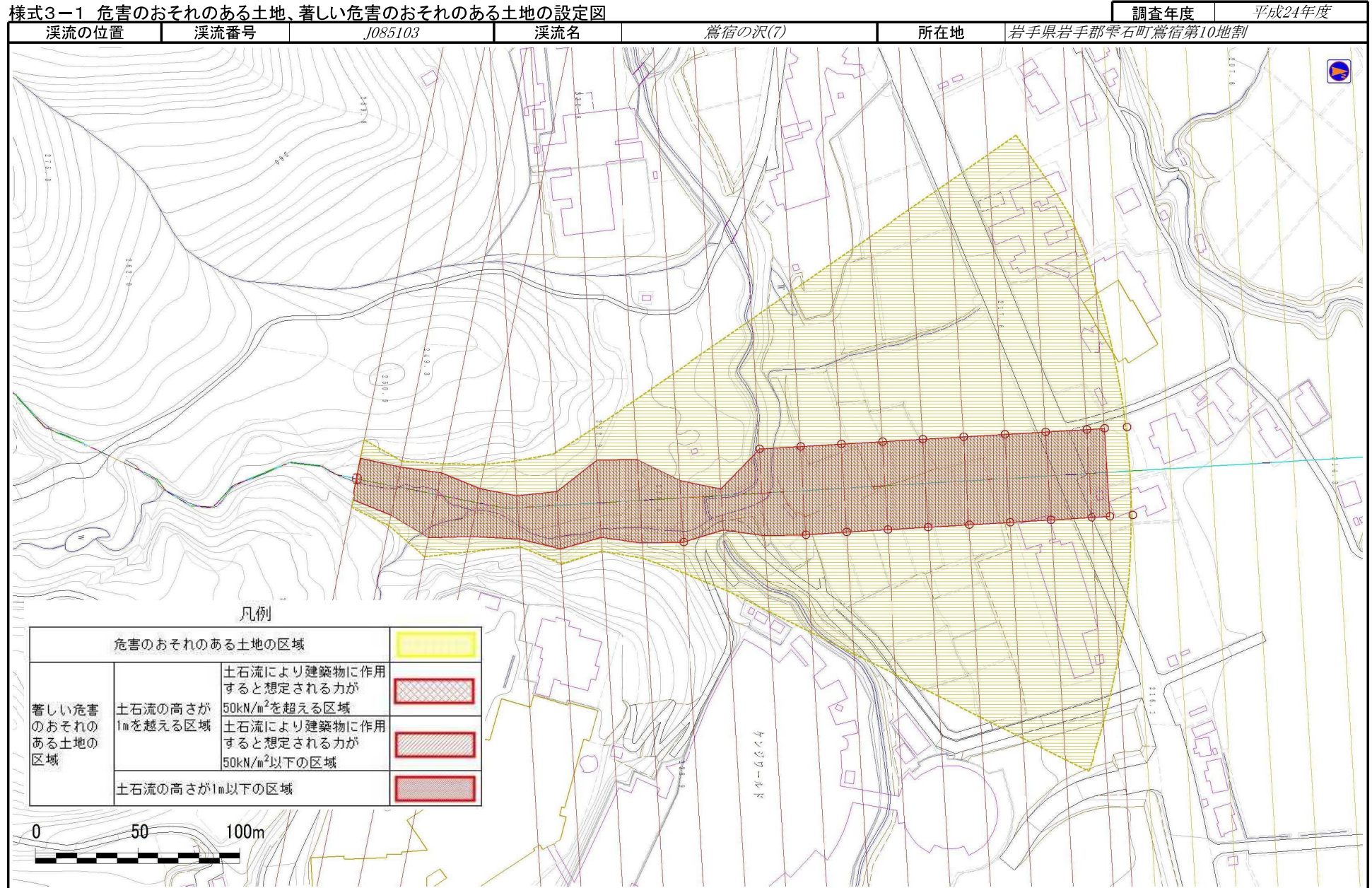


概況図(S=1:25,000)

岩手県

土石流区域調査

様式3-1 危害のおそれのある土地、著しい危害のおそれのある土地の設定図



土石流区域調書

様式3-2 建築物に作用すると想定される衝撃に関する事項

調査年度				平成24年度						
溪流の位置		溪流番号	J085103		溪流名	鶯宿の沢(7)		所在地	岩手県岩手郡雫石町鶯宿第10地割	
横断測線番号	土石流の高さh(m)	土石流の流体力Fd(kN/m ²)	建築物の耐力P2(kN/m ²)	横断測線番号	土石流の高さh(m)	土石流の流体力Fd(kN/m ²)	建築物の耐力P2(kN/m ²)			
No.0	1.57	23.05	5.56							
No.1	1.45	19.44	5.84							
No.2	1.22	14.14	6.59							
No.3	1.38	20.22	6.04							
No.4	1.61	17.68	5.48							
No.5	1.41	11.58	5.95							
No.6	1.21	8.45	6.61							
No.7	1.18	7.42	6.75							
No.8	1.14	7.16	6.93							
No.9	1.63	16.08	5.44							
No.10	1.04	8.53	7.40							
No.11	1.04	8.56	7.41							
No.12	1.04	8.61	7.43							
No.13	1.09	7.78	7.15							
No.14	1.06	8.20	7.29							
No.15	1.04	8.62	7.43							
No.16	1.01	9.01	7.57							
No.17	1.03	8.67	7.45							
No.18	1.08	7.91	7.20							
No.19	1.15	6.99	6.88							
No.20	1.25	5.35	6.45							
No.21	1.25	5.42	6.48							
No.22	1.30	4.85	6.29							
No.23	1.36	4.31	6.10							
No.24	1.36	4.31	6.10							
No.25	1.44	3.74	5.87							
No.26	1.09	6.50	7.13							