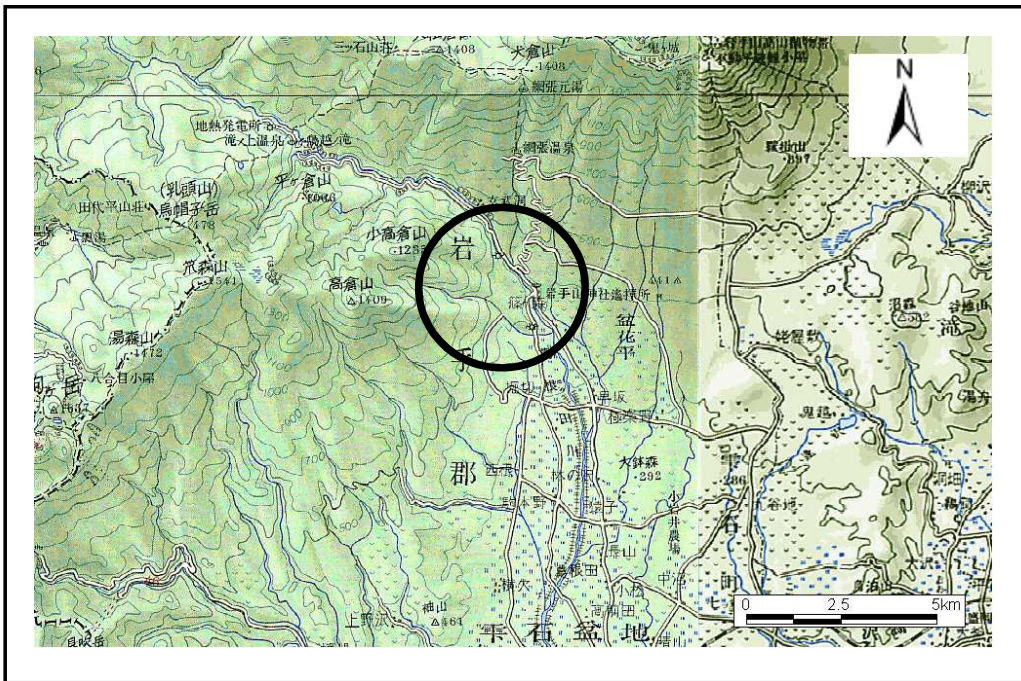


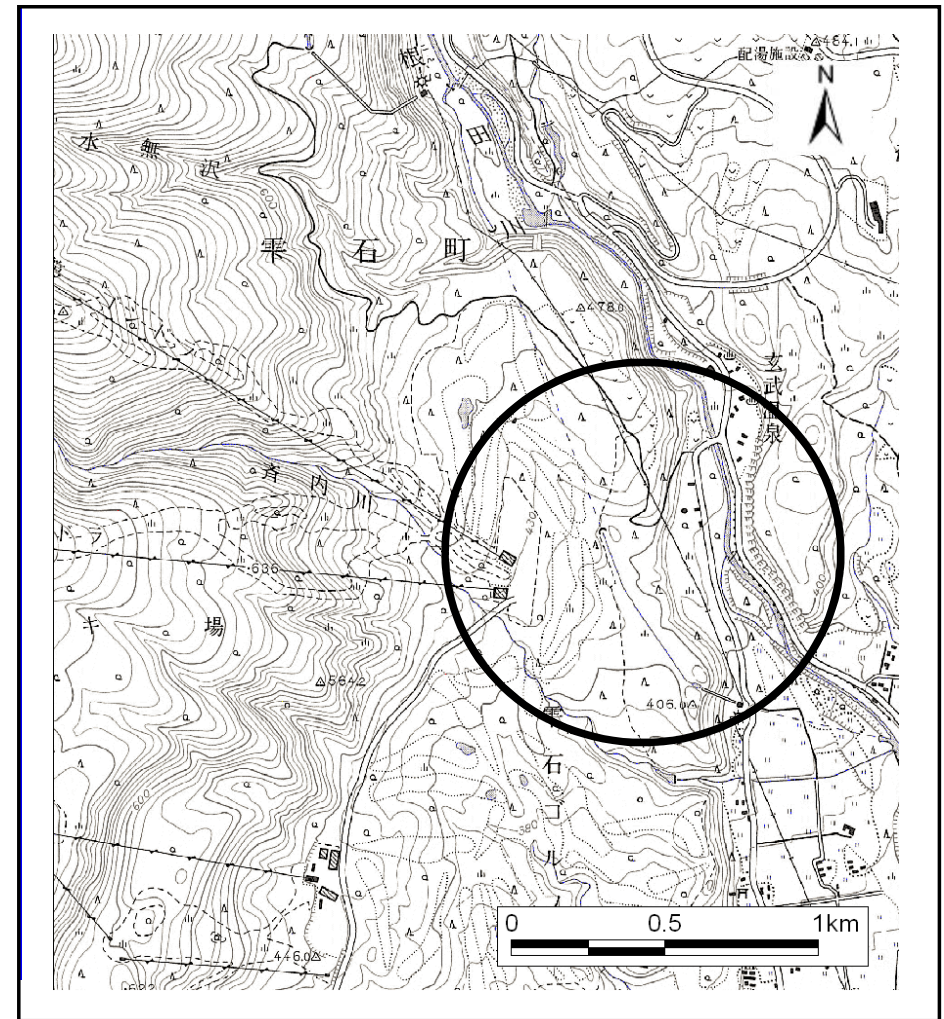
土砂災害防止に関する基礎調査(土石流)

表紙 位置,位置図

自然現象の種類	土石流
溪流番号	J-17
水系名	北上川
河川名	葛根田川
溪流名	-
所在地	岩手郡雫石町西根
調査機関	



位置図(S=1:200,000)



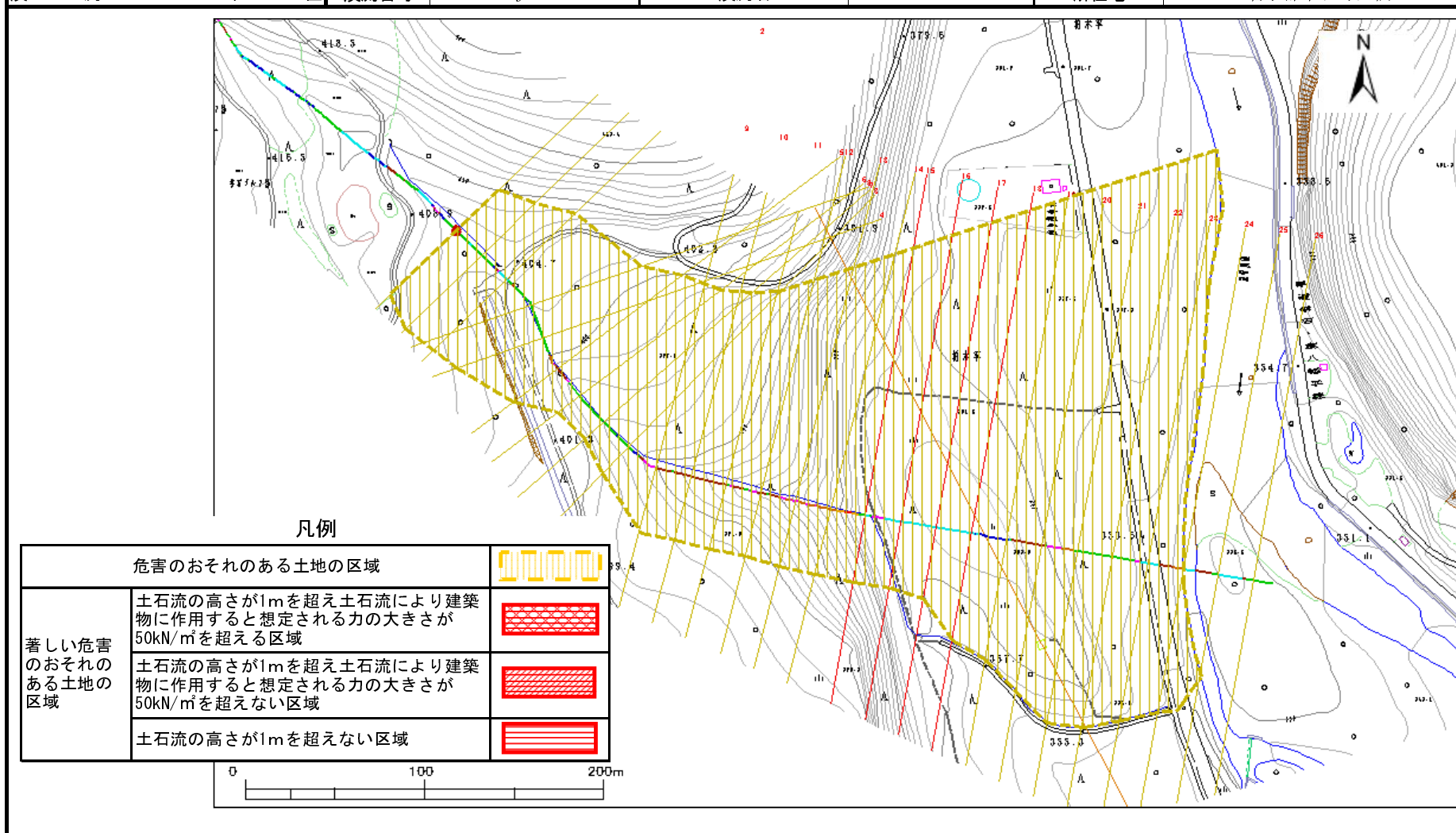
位置図(S=1:25,000)

土石流区域調書

様式3-1 危害のおそれのある土地、著しい危害のおそれのある土地の設定図

調査年度	平成15年度
所在地	
岩手郡雲石町西根	

溪流の位置	溪流番号	J-17	溪流名	-	所在地
-------	------	------	-----	---	-----



土石流区域調査書

様式3-2 建築物に作用すると想定される衝撃に関する事項

調査年度 平成15年度

渓流の位置	溪流番号	J-17	溪流名	-	所在地		
						岩手郡雫石町西根	
横断測線番号	土石流の高さh(m)	土石流の流体力Fd(kN/m ²)	建築物の耐力P2(kN/m ²)	横断測線番号	土石流の高さh(m)	土石流の流体力Fd(kN/m ²)	建築物の耐力P2(kN/m ²)
No. 0	0.851	7.37	8.74				
No. 1	0.875	6.49	8.54				
No. 2	0.911	5.58	8.26				
No. 3	0.875	6.04	8.54				
No. 4	0.864	6.21	8.63				
No. 5	0.831	6.69	8.90				
No. 6	0.808	7.08	9.11				
No. 7	0.785	7.51	9.34				
No. 8	0.795	7.32	9.24				
No. 9	0.776	7.69	9.43				
No. 10	0.761	8.00	9.59				
No. 11	0.742	8.41	9.80				
No. 12	0.712	9.13	10.15				
No. 13	0.694	9.60	10.36				
No. 14	0.662	10.57	10.80				
No. 15	0.629	11.68	11.28				
No. 16	0.633	11.55	11.23				
No. 17	0.641	11.28	11.11				
No. 18	0.649	10.99	10.99				
No. 19	0.671	10.28	10.67				
No. 20	0.674	10.20	10.64				
No. 21	0.661	10.58	10.81				
No. 22	0.673	10.20	10.64				
No. 23	0.694	9.60	10.37				
No. 24	0.718	8.97	10.07				
No. 25	0.864	6.20	8.63				
No. 26	0.886	5.89	8.45				