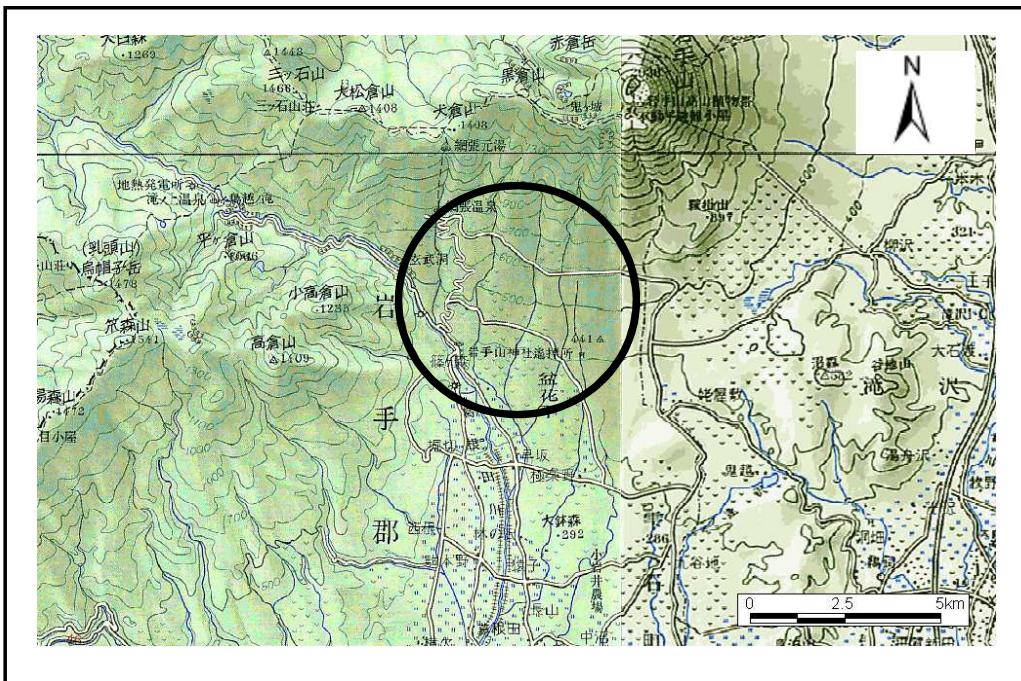


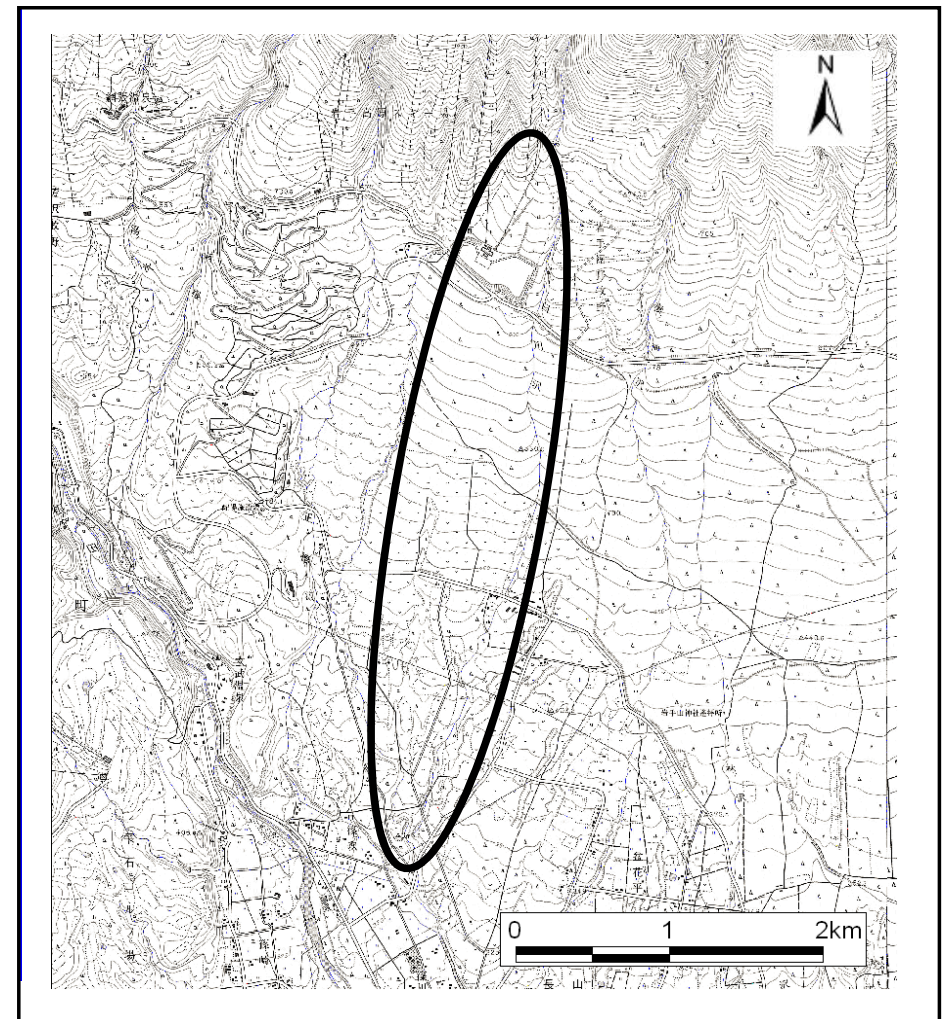
土砂災害防止に関する基礎調査(土石流)

表紙 位置,位置図

自然現象の種類	土石流
溪流番号	J-15
水系名	北上川
河川名	葛根田川
溪流名	-
所在地	岩手郡雫石町長山字篠ヶ森
調査機関	



位置図(S=1:200,000)



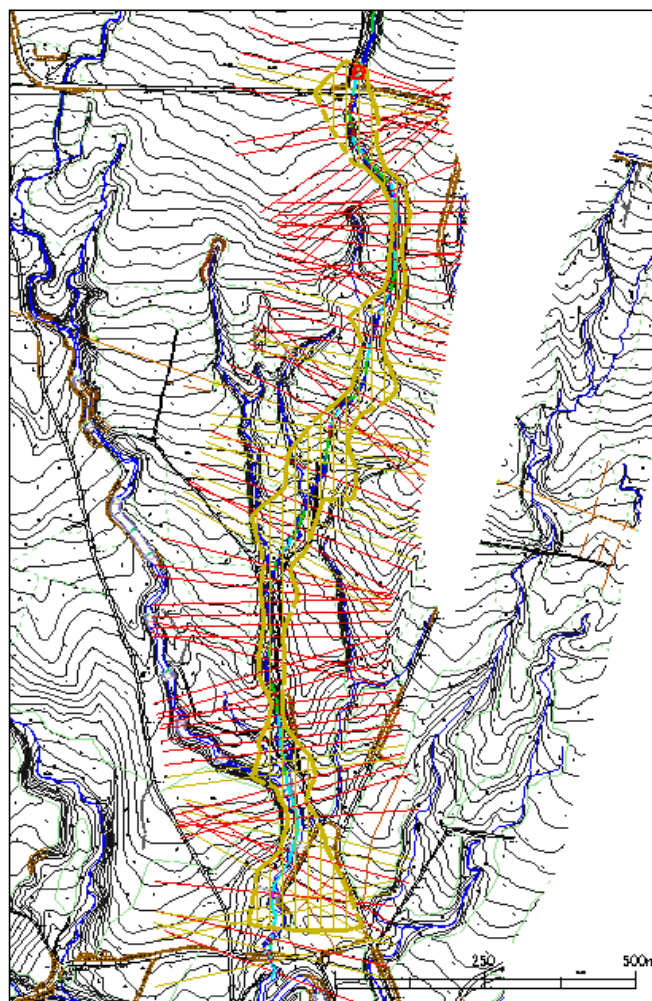
位置図(S=1:50,000)

土石流区域調査書

様式3-1 危害のおそれのある土地、著しい危害のおそれのある土地の設定図

調査年度	平成15年度
所在地	岩手郡雫石町長山字篠ヶ森

溪流の位置	溪流番号 J-15	溪流名	-	所在地	岩手郡雫石町長山字篠ヶ森
-------	-----------	-----	---	-----	--------------



凡例

	危害のおそれのある土地の区域	
著しい危害のおそれのある土地の区域	土石流の高さが1mを超え土石流により建築物に作用すると想定される力の大きさが50kN/m ² を超える区域	
	土石流の高さが1mを超え土石流により建築物に作用すると想定される力の大きさが50kN/m ² を超えない区域	
	土石流の高さが1mを超えない区域	

土 石 流 区 域 調 査

様式3-2 建築物に作用すると想定される衝撃に関する事項

調査年度 平成15年度

渓流の位置	溪流番号	J-15	溪流名	-	所在地		
						岩手郡雫石町長山字篠ヶ森	
横断測線番号	土石流の高さh(m)	土石流の流体力Fd(kN/m ²)	建築物の耐力P2(kN/m ²)	横断測線番号	土石流の高さh(m)	土石流の流体力Fd(kN/m ²)	建築物の耐力P2(kN/m ²)
No. 0	1.539	16.93	5.65	No. 27	0.990	6.65	7.74
No. 1	1.518	12.61	5.70	No. 28	0.994	6.60	7.71
No. 2	1.048	5.99	7.40	No. 29	0.978	6.81	7.81
No. 3	1.061	5.75	7.33	No. 30	1.345	11.03	6.17
No. 4	1.367	12.65	6.10	No. 31	1.490	12.76	5.77
No. 5	1.597	14.17	5.52	No. 32	1.499	13.43	5.74
No. 6	1.739	16.76	5.26	No. 33	1.406	12.11	5.99
No. 7	1.674	15.41	5.37	No. 34	0.951	7.20	7.98
No. 8	1.590	13.51	5.54	No. 35	0.953	7.17	7.97
No. 9	1.661	16.93	5.39	No. 36	0.924	7.63	8.17
No. 10	1.610	18.55	5.49	No. 37	0.898	8.09	8.36
No. 11	1.545	18.88	5.63	No. 38	1.047	9.81	7.41
No. 12	1.202	14.62	6.68	No. 39	0.906	7.93	8.30
No. 13	1.469	19.82	5.82	No. 40	0.887	8.29	8.45
No. 14	1.390	14.02	6.03	No. 41	1.242	11.85	6.52
No. 15	1.542	14.94	5.64	No. 42	0.910	7.86	8.27
No. 16	1.766	20.22	5.21	No. 43	1.117	11.14	7.05
No. 17	1.714	19.51	5.30	No. 44	1.290	14.08	6.35
No. 18	1.648	19.85	5.42	No. 45	0.919	7.72	8.21
No. 19	1.514	15.07	5.71	No. 46	0.917	7.75	8.22
No. 20	1.447	12.80	5.87	No. 47	1.359	12.46	6.12
No. 21	1.380	12.70	6.06	No. 48	1.603	15.64	5.51
No. 22	1.282	11.03	6.38	No. 49	1.744	16.41	5.25
No. 23	0.981	6.77	7.79	No. 50	1.466	13.20	5.83
No. 24	1.255	10.28	6.47	No. 51	1.644	15.47	5.43
No. 25	1.340	13.03	6.18	No. 52	1.499	13.33	5.74
No. 26	1.294	9.71	6.34	No. 53	1.571	14.02	5.58

土石流区域調査書

様式3-2 建築物に作用すると想定される衝撃に関する事項

調査年度 平成15年度

渓流の位置	溪流番号	J-15	溪流名	-	所在地		
						岩手郡雫石町長山字篠ヶ森	
横断測線番号	土石流の高さh(m)	土石流の流体力Fd(kN/m ²)	建築物の耐力P2(kN/m ²)	横断測線番号	土石流の高さh(m)	土石流の流体力Fd(kN/m ²)	建築物の耐力P2(kN/m ²)
No. 54	1.520	12.62	5.69	No. 81	1.124	4.99	7.01
No. 55	1.581	14.26	5.56	No. 82	1.330	3.24	6.22
No. 56	1.658	13.50	5.40	No. 83	1.529	8.03	5.67
No. 57	1.760	13.94	5.22				
No. 58	1.837	15.02	5.11				
No. 59	1.860	18.29	5.07				
No. 60	1.792	14.98	5.17				
No. 61	1.660	13.10	5.40				
No. 62	1.682	13.05	5.36				
No. 63	1.404	9.87	5.99				
No. 64	1.039	6.04	7.45				
No. 65	0.983	6.74	7.78				
No. 66	1.337	10.16	6.19				
No. 67	1.408	12.57	5.98				
No. 68	1.526	13.51	5.68				
No. 69	1.496	11.48	5.75				
No. 70	1.032	6.12	7.49				
No. 71	1.033	6.11	7.48				
No. 72	1.622	13.46	5.47				
No. 73	1.185	8.51	6.75				
No. 74	1.125	8.16	7.01				
No. 75	1.056	5.84	7.36				
No. 76	1.614	10.44	5.49				
No. 77	1.081	5.52	7.23				
No. 78	1.106	5.15	7.10				
No. 79	1.119	4.98	7.04				
No. 80	1.270	7.69	6.42				