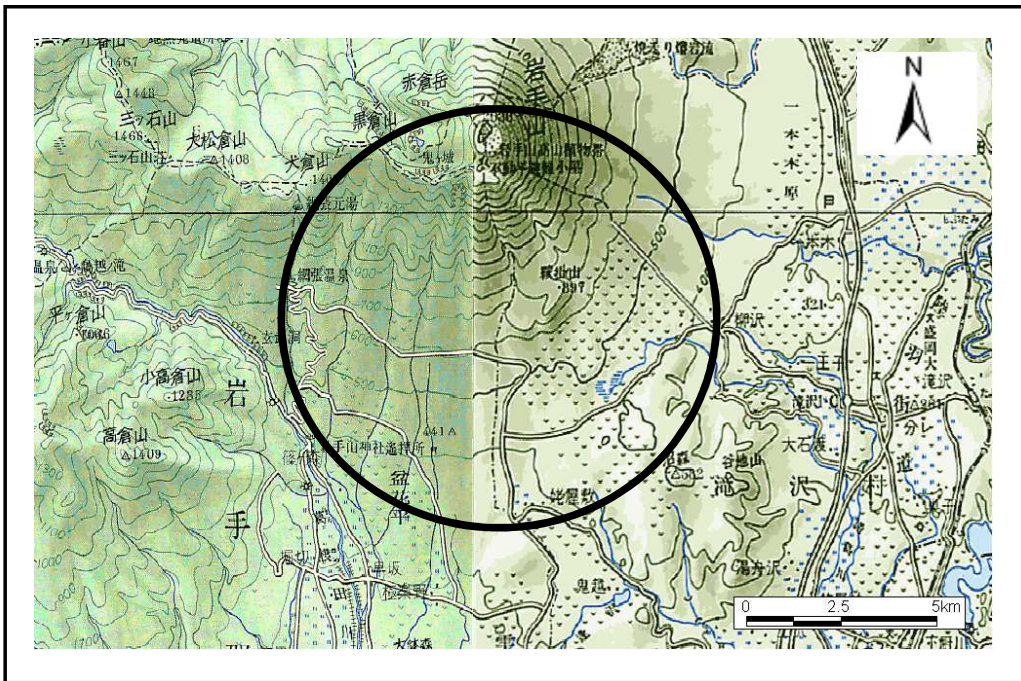


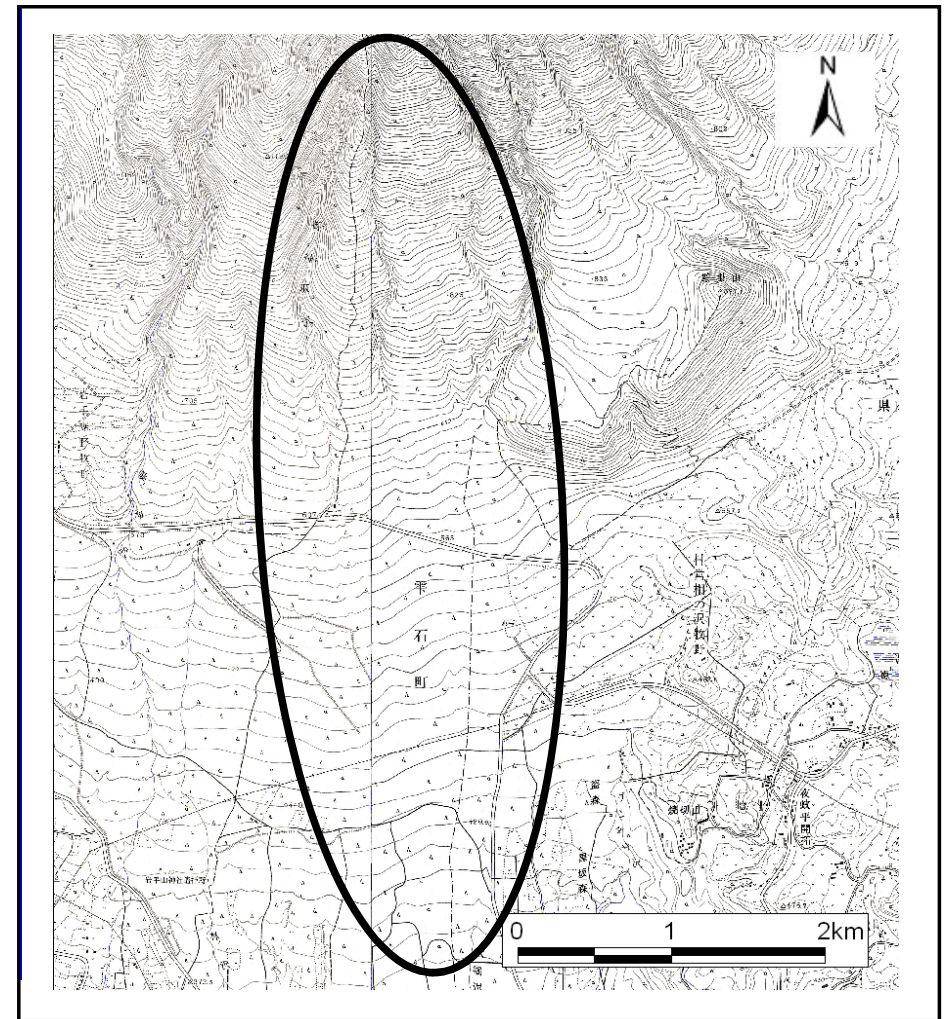
土砂災害防止に関する基礎調査(土石流)

表紙 位置,位置図

| | |
|---------|----------|
| 自然現象の種類 | 土石流 |
| 溪流番号 | J-13 |
| 水系名 | 北上川 |
| 河川名 | 黒沢川 |
| 溪流名 | 大石沢 |
| 所在地 | 岩手郡雫石町長山 |
| 調査機関 | |



位置図(S=1:200,000)



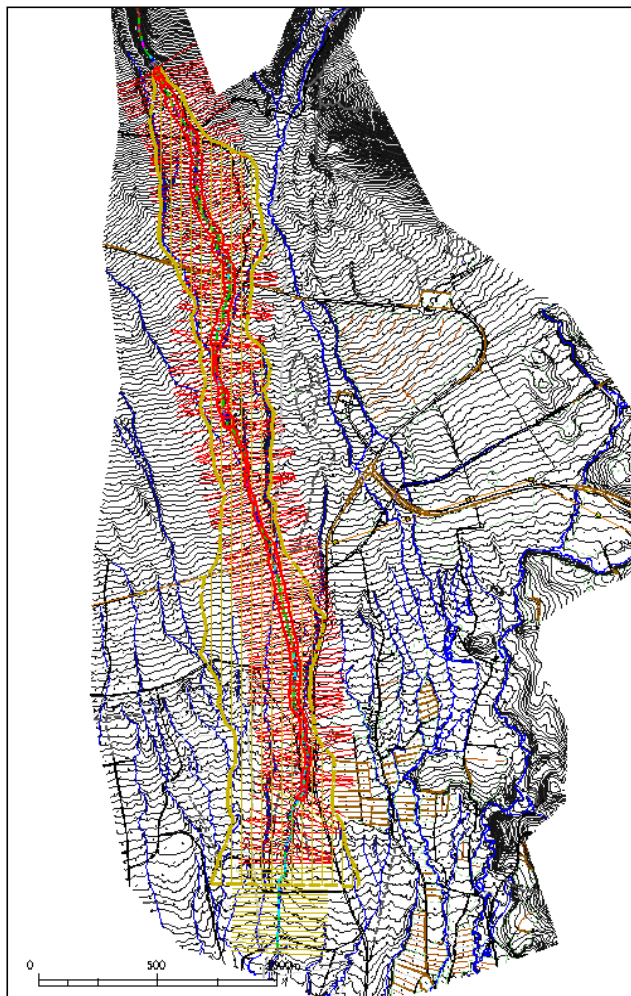
位置図(S=1:50,000)

土石流区域調査

様式3-1 危害のおそれのある土地、著しい危害のおそれのある土地の設定図

| | |
|------|----------|
| 調査年度 | 平成15年度 |
| 所在地 | 岩手郡雫石町長山 |

| | | | | | | |
|-------|------|------|-----|-----|-----|----------|
| 溪流の位置 | 溪流番号 | J-13 | 溪流名 | 大石沢 | 所在地 | 岩手郡雫石町長山 |
|-------|------|------|-----|-----|-----|----------|



凡例

| | | |
|-------------------|---|--|
| | 危害のおそれのある土地の区域 | |
| 著しい危害のおそれのある土地の区域 | 土石流の高さが1mを超え土石流により建築物に作用すると想定される力の大きさが50kN/m ² を超える区域 | |
| | 土石流の高さが1mを超え土石流により建築物に作用すると想定される力の大きさが50kN/m ² を超えない区域 | |
| | 土石流の高さが1mを超えない区域 | |

土石流区域調査書

様式3-2 建築物に作用すると想定される衝撃に関する事項

調査年度 平成15年度

| 渓流の位置 | 溪流番号 | J-13 | 溪流名 | 大石沢 | 所在地 | | |
|--------|------------|-------------------------------|------------------------------|--------|------------|-------------------------------|------------------------------|
| | | | | | 岩手郡雫石町長山 | | |
| 横断測線番号 | 土石流の高さh(m) | 土石流の流体力Fd(kN/m ²) | 建築物の耐力P2(kN/m ²) | 横断測線番号 | 土石流の高さh(m) | 土石流の流体力Fd(kN/m ²) | 建築物の耐力P2(kN/m ²) |
| No. 0 | 1.664 | 37.91 | 5.39 | No. 27 | 0.853 | 15.45 | 8.72 |
| No. 1 | 1.448 | 29.71 | 5.87 | No. 28 | 0.876 | 14.66 | 8.53 |
| No. 2 | 0.911 | 15.19 | 8.27 | No. 29 | 0.884 | 14.39 | 8.47 |
| No. 3 | 1.530 | 29.21 | 5.67 | No. 30 | 0.879 | 14.53 | 8.50 |
| No. 4 | 1.195 | 19.60 | 6.71 | No. 31 | 0.887 | 14.29 | 8.44 |
| No. 5 | 0.939 | 12.74 | 8.06 | No. 32 | 0.891 | 14.16 | 8.41 |
| No. 6 | 0.935 | 12.85 | 8.09 | No. 33 | 0.893 | 14.09 | 8.40 |
| No. 7 | 0.933 | 12.91 | 8.11 | No. 34 | 0.897 | 13.97 | 8.37 |
| No. 8 | 0.903 | 13.79 | 8.32 | No. 35 | 0.899 | 13.90 | 8.35 |
| No. 9 | 0.904 | 13.76 | 8.32 | No. 36 | 0.905 | 13.74 | 8.31 |
| No. 10 | 0.924 | 13.17 | 8.17 | No. 37 | 0.913 | 13.50 | 8.25 |
| No. 11 | 0.910 | 13.59 | 8.27 | No. 38 | 0.925 | 13.13 | 8.16 |
| No. 12 | 0.893 | 14.09 | 8.40 | No. 39 | 0.915 | 13.43 | 8.24 |
| No. 13 | 0.880 | 14.52 | 8.50 | No. 40 | 0.940 | 12.65 | 8.06 |
| No. 14 | 0.879 | 14.54 | 8.50 | No. 41 | 0.937 | 12.71 | 8.08 |
| No. 15 | 0.872 | 14.77 | 8.56 | No. 42 | 0.917 | 13.30 | 8.22 |
| No. 16 | 0.858 | 15.27 | 8.68 | No. 43 | 0.925 | 13.06 | 8.16 |
| No. 17 | 0.874 | 14.71 | 8.55 | No. 44 | 0.921 | 13.18 | 8.19 |
| No. 18 | 0.848 | 15.63 | 8.76 | No. 45 | 0.921 | 13.18 | 8.19 |
| No. 19 | 0.843 | 15.81 | 8.80 | No. 46 | 0.913 | 13.40 | 8.25 |
| No. 20 | 0.839 | 15.96 | 8.83 | No. 47 | 0.927 | 13.00 | 8.15 |
| No. 21 | 0.844 | 15.79 | 8.80 | No. 48 | 0.928 | 12.98 | 8.14 |
| No. 22 | 0.855 | 15.38 | 8.70 | No. 49 | 0.932 | 12.85 | 8.11 |
| No. 23 | 0.853 | 15.44 | 8.72 | No. 50 | 0.948 | 11.62 | 8.01 |
| No. 24 | 0.856 | 15.34 | 8.69 | No. 51 | 0.937 | 11.89 | 8.08 |
| No. 25 | 0.872 | 14.80 | 8.57 | No. 52 | 0.949 | 11.42 | 7.99 |
| No. 26 | 0.882 | 14.45 | 8.48 | No. 53 | 0.947 | 11.49 | 8.01 |

土 石 流 区 域 調 査

様式3-2 建築物に作用すると想定される衝撃に関する事項

調査年度 平成15年度

| 溪 流 の 位 置 | 溪流番号 | J-13 | 溪流名 | 大石沢 | 所在地 | 岩手郡雫石町長山 | |
|-----------|------------|-------------------------------|------------------------------|---------|------------|-------------------------------|------------------------------|
| 横断測線番号 | 土石流の高さh(m) | 土石流の流体力Fd(kN/m ²) | 建築物の耐力P2(kN/m ²) | 横断測線番号 | 土石流の高さh(m) | 土石流の流体力Fd(kN/m ²) | 建築物の耐力P2(kN/m ²) |
| No. 54 | 0.946 | 11.50 | 8.02 | No. 81 | 1.031 | 8.57 | 7.49 |
| No. 55 | 0.941 | 11.62 | 8.05 | No. 82 | 1.014 | 8.87 | 7.59 |
| No. 56 | 0.955 | 10.89 | 7.96 | No. 83 | 0.993 | 9.25 | 7.72 |
| No. 57 | 0.950 | 11.01 | 7.99 | No. 84 | 0.982 | 9.45 | 7.78 |
| No. 58 | 0.941 | 11.21 | 8.05 | No. 85 | 1.690 | 20.98 | 5.34 |
| No. 59 | 0.945 | 11.13 | 8.03 | No. 86 | 1.512 | 18.97 | 5.71 |
| No. 60 | 0.911 | 11.96 | 8.26 | No. 87 | 1.930 | 26.64 | 4.98 |
| No. 61 | 0.932 | 11.43 | 8.11 | No. 88 | 1.899 | 26.07 | 5.02 |
| No. 62 | 0.952 | 10.95 | 7.97 | No. 89 | 1.927 | 27.45 | 4.99 |
| No. 63 | 0.949 | 11.02 | 8.00 | No. 90 | 1.354 | 17.56 | 6.14 |
| No. 64 | 0.944 | 11.15 | 8.03 | No. 91 | 1.803 | 25.45 | 5.16 |
| No. 65 | 0.928 | 11.54 | 8.14 | No. 92 | 1.904 | 26.53 | 5.02 |
| No. 66 | 1.323 | 21.77 | 6.24 | No. 93 | 2.064 | 30.88 | 4.84 |
| No. 67 | 1.878 | 36.46 | 5.05 | No. 94 | 1.877 | 26.49 | 5.05 |
| No. 68 | 1.574 | 27.83 | 5.57 | No. 95 | 1.924 | 27.39 | 4.99 |
| No. 69 | 1.747 | 31.87 | 5.24 | No. 96 | 1.964 | 28.74 | 4.94 |
| No. 70 | 1.765 | 31.09 | 5.21 | No. 97 | 1.945 | 27.62 | 4.97 |
| No. 71 | 1.706 | 29.48 | 5.31 | No. 98 | 2.005 | 27.47 | 4.90 |
| No. 72 | 1.567 | 26.09 | 5.59 | No. 99 | 2.153 | 30.25 | 4.76 |
| No. 73 | 1.538 | 23.98 | 5.65 | No. 100 | 2.057 | 27.22 | 4.84 |
| No. 74 | 1.468 | 22.33 | 5.82 | No. 101 | 1.814 | 22.52 | 5.14 |
| No. 75 | 1.456 | 20.02 | 5.85 | No. 102 | 1.911 | 25.03 | 5.01 |
| No. 76 | 1.004 | 9.76 | 7.65 | No. 103 | 1.945 | 25.14 | 4.97 |
| No. 77 | 1.023 | 8.89 | 7.54 | No. 104 | 1.713 | 19.26 | 5.30 |
| No. 78 | 1.025 | 8.81 | 7.53 | No. 105 | 1.754 | 18.47 | 5.23 |
| No. 79 | 1.032 | 8.56 | 7.49 | No. 106 | 1.751 | 16.24 | 5.24 |
| No. 80 | 1.028 | 8.62 | 7.51 | No. 107 | 1.812 | 17.62 | 5.14 |

土石流区域調査書

様式3-2 建築物に作用すると想定される衝撃に関する事項

調査年度 平成15年度

| 渓流の位置 | J-13 | J-13 | J-13 | J-13 | J-13 | J-13 | J-13 |
|---------|------------|-------------------------------|------------------------------|----------|------------|-------------------------------|------------------------------|
| 渓流番号 | 渓流名 | 大石沢 | 所在地 | 岩手郡雫石町長山 | | | |
| 横断測線番号 | 土石流の高さh(m) | 土石流の流体力Fd(kN/m ²) | 建築物の耐力P2(kN/m ²) | 横断測線番号 | 土石流の高さh(m) | 土石流の流体力Fd(kN/m ²) | 建築物の耐力P2(kN/m ²) |
| No. 108 | 1.655 | 16.86 | 5.41 | No. 135 | 0.982 | 9.08 | 7.79 |
| No. 109 | 1.805 | 18.46 | 5.15 | No. 136 | 1.059 | 10.69 | 7.34 |
| No. 110 | 1.763 | 18.03 | 5.22 | No. 137 | 1.164 | 11.77 | 6.84 |
| No. 111 | 1.360 | 13.24 | 6.12 | No. 138 | 1.137 | 11.34 | 6.96 |
| No. 112 | 1.030 | 8.72 | 7.50 | No. 139 | 1.197 | 11.63 | 6.70 |
| No. 113 | 1.049 | 8.41 | 7.40 | No. 140 | 1.187 | 11.98 | 6.74 |
| No. 114 | 1.032 | 8.69 | 7.49 | No. 141 | 0.998 | 8.98 | 7.69 |
| No. 115 | 1.026 | 8.79 | 7.52 | No. 142 | 1.010 | 8.77 | 7.62 |
| No. 116 | 1.014 | 9.00 | 7.59 | No. 143 | 1.010 | 8.77 | 7.62 |
| No. 117 | 1.051 | 8.38 | 7.38 | No. 144 | 1.022 | 8.56 | 7.54 |
| No. 118 | 1.078 | 7.66 | 7.24 | No. 145 | 1.040 | 8.27 | 7.45 |
| No. 119 | 1.089 | 7.38 | 7.19 | No. 146 | 1.067 | 7.85 | 7.30 |
| No. 120 | 1.080 | 7.50 | 7.23 | No. 147 | 1.049 | 8.12 | 7.39 |
| No. 121 | 1.072 | 7.61 | 7.27 | No. 148 | 1.043 | 8.23 | 7.43 |
| No. 122 | 1.062 | 7.76 | 7.32 | No. 149 | 1.044 | 8.21 | 7.42 |
| No. 123 | 1.053 | 7.89 | 7.37 | No. 150 | 1.079 | 7.68 | 7.24 |
| No. 124 | 1.040 | 8.08 | 7.44 | No. 151 | 1.086 | 7.58 | 7.20 |
| No. 125 | 1.028 | 8.29 | 7.51 | No. 152 | 1.456 | 14.25 | 5.85 |
| No. 126 | 1.026 | 8.32 | 7.52 | No. 153 | 1.335 | 12.66 | 6.20 |
| No. 127 | 1.004 | 8.69 | 7.65 | No. 154 | 1.356 | 14.10 | 6.13 |
| No. 128 | 0.985 | 9.03 | 7.77 | No. 155 | 1.425 | 14.57 | 5.93 |
| No. 129 | 0.981 | 9.10 | 7.79 | No. 156 | 1.500 | 14.87 | 5.74 |
| No. 130 | 0.985 | 9.02 | 7.76 | No. 157 | 1.356 | 12.26 | 6.13 |
| No. 131 | 0.984 | 9.04 | 7.77 | No. 158 | 1.439 | 12.65 | 5.89 |
| No. 132 | 0.981 | 9.10 | 7.79 | No. 159 | 1.411 | 13.25 | 5.97 |
| No. 133 | 0.989 | 8.94 | 7.74 | No. 160 | 1.308 | 12.38 | 6.29 |
| No. 134 | 0.993 | 8.88 | 7.72 | No. 161 | 1.471 | 15.68 | 5.81 |

土石流区域調書

様式3-2 建築物に作用すると想定される衝撃に関する事項

調査年度 平成15年度

| 渓流の位置 | 溪流番号 | J-13 | 溪流名 | 大石沢 | 所在地 | | |
|---------|------------|-------------------------------|------------------------------|---------|------------|-------------------------------|------------------------------|
| | | | | | 岩手郡雫石町長山 | | |
| 横断測線番号 | 土石流の高さh(m) | 土石流の流体力Fd(kN/m ²) | 建築物の耐力P2(kN/m ²) | 横断測線番号 | 土石流の高さh(m) | 土石流の流体力Fd(kN/m ²) | 建築物の耐力P2(kN/m ²) |
| No. 162 | 1.389 | 11.87 | 6.03 | No. 189 | 1.212 | 5.60 | 6.64 |
| No. 163 | 1.477 | 12.61 | 5.80 | No. 190 | 1.209 | 5.63 | 6.65 |
| No. 164 | 1.498 | 9.79 | 5.75 | No. 191 | 1.215 | 5.57 | 6.63 |
| No. 165 | 1.688 | 13.91 | 5.35 | No. 192 | 1.185 | 5.85 | 6.75 |
| No. 166 | 1.453 | 11.79 | 5.86 | No. 193 | 1.203 | 5.68 | 6.68 |
| No. 167 | 1.547 | 13.06 | 5.63 | No. 194 | 1.192 | 5.79 | 6.72 |
| No. 168 | 1.468 | 11.81 | 5.82 | No. 195 | 1.182 | 5.88 | 6.76 |
| No. 169 | 1.265 | 8.75 | 6.44 | No. 196 | 1.188 | 5.82 | 6.73 |
| No. 170 | 1.140 | 6.68 | 6.94 | No. 197 | 1.203 | 5.68 | 6.67 |
| No. 171 | 1.395 | 9.33 | 6.02 | No. 198 | 1.168 | 6.02 | 6.82 |
| No. 172 | 1.570 | 10.57 | 5.58 | No. 199 | 1.145 | 6.26 | 6.92 |
| No. 173 | 1.547 | 9.54 | 5.63 | No. 200 | 1.163 | 6.07 | 6.84 |
| No. 174 | 1.223 | 8.77 | 6.60 | No. 201 | 1.184 | 5.86 | 6.75 |
| No. 175 | 1.431 | 8.32 | 5.92 | No. 202 | 1.229 | 5.39 | 6.57 |
| No. 176 | 1.352 | 8.05 | 6.14 | No. 203 | 1.179 | 5.86 | 6.77 |
| No. 177 | 1.394 | 8.55 | 6.02 | No. 204 | 1.107 | 6.64 | 7.10 |
| No. 178 | 1.422 | 9.69 | 5.94 | | | | |
| No. 179 | 1.323 | 9.33 | 6.24 | | | | |
| No. 180 | 1.062 | 7.59 | 7.32 | | | | |
| No. 181 | 1.090 | 7.22 | 7.18 | | | | |
| No. 182 | 1.090 | 7.21 | 7.18 | | | | |
| No. 183 | 1.067 | 7.52 | 7.30 | | | | |
| No. 184 | 1.248 | 8.36 | 6.50 | | | | |
| No. 185 | 1.100 | 7.08 | 7.13 | | | | |
| No. 186 | 1.135 | 6.65 | 6.97 | | | | |
| No. 187 | 1.122 | 6.80 | 7.02 | | | | |
| No. 188 | 1.167 | 6.27 | 6.82 | | | | |