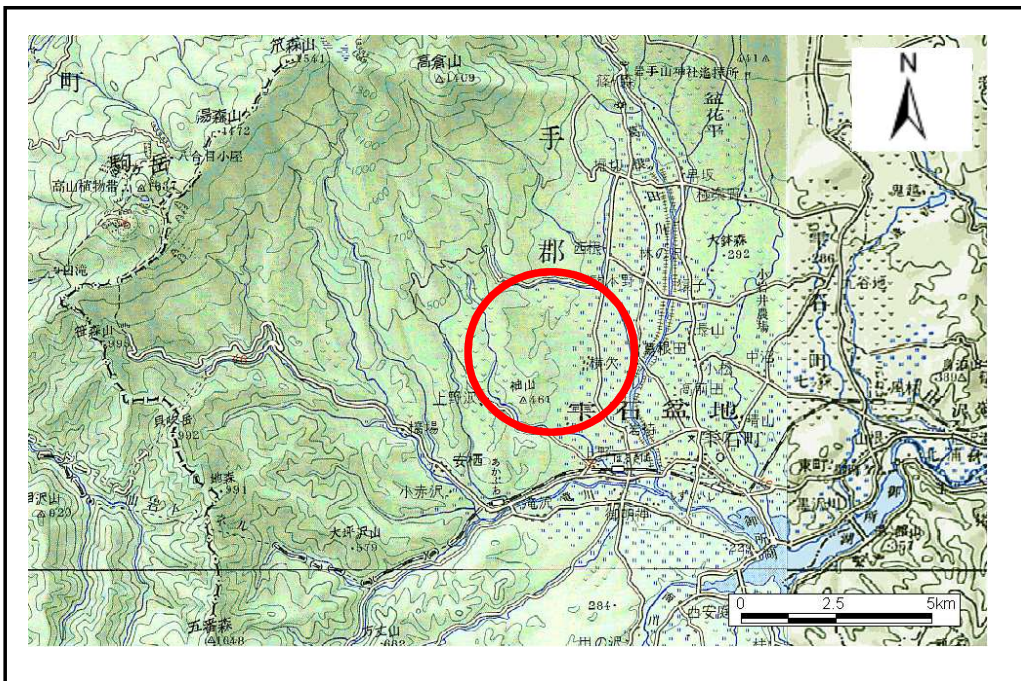


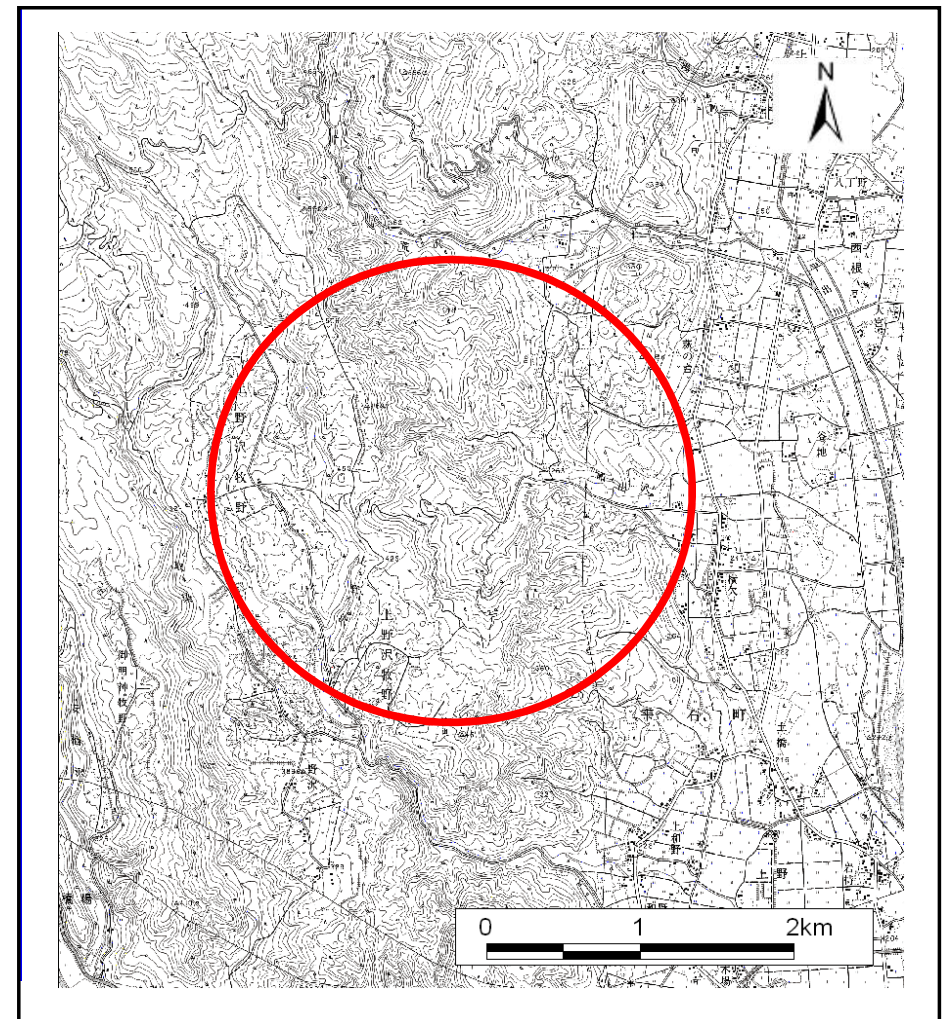
土砂災害防止に関する基礎調査(土石流)

表紙 位置,位置図

自然現象の種類	土石流
溪流番号	J-02_1
水系名	北上川
河川名	葛根田川
溪流名	晴山沢
所在地	岩手郡雫石町上野字横欠
調査機関	



位置図(S=1:200,000)

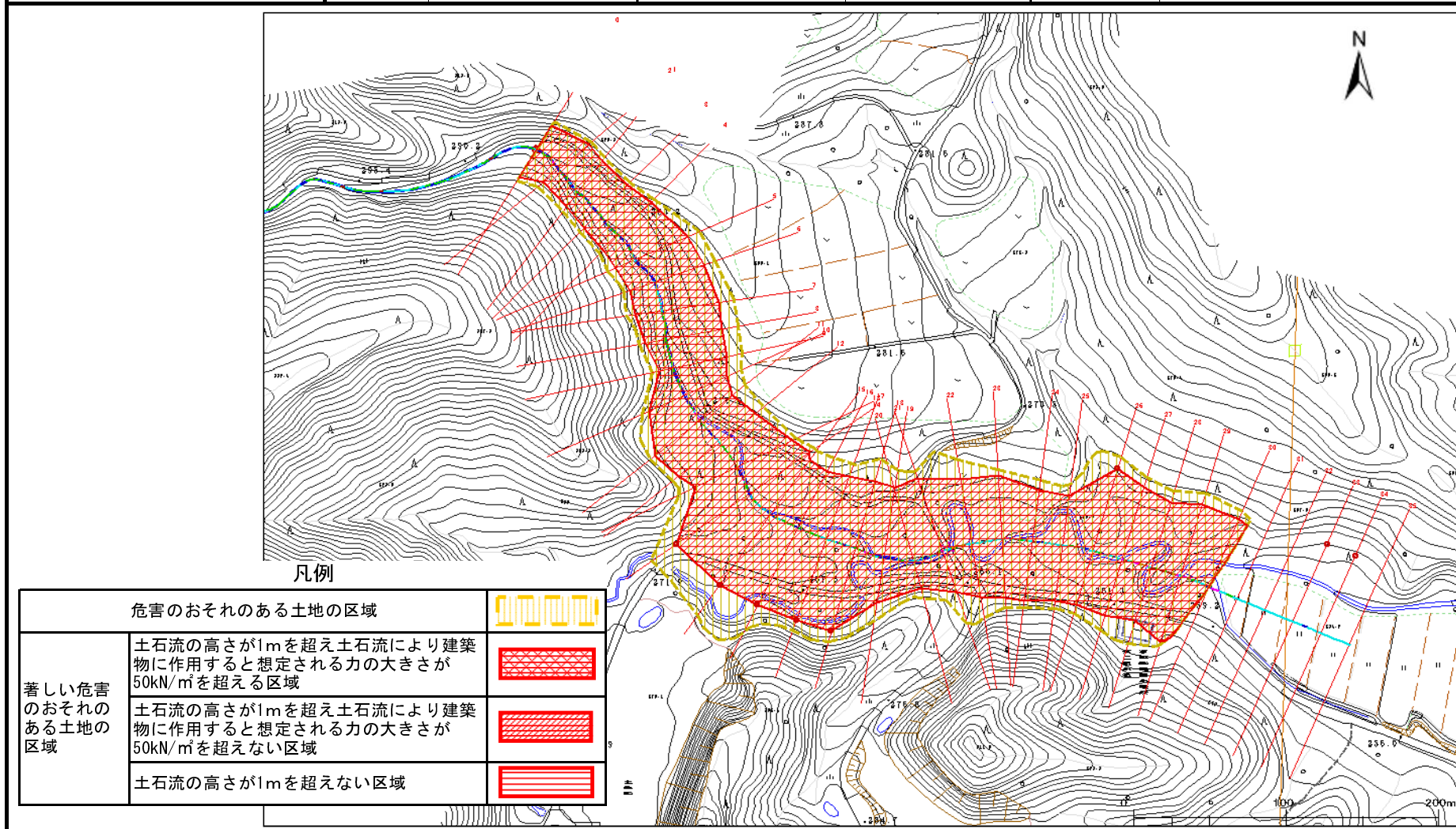


位置図(S=1:50,000)

土石流区域調査書

様式3-1 危害のおそれのある土地、著しい危害のおそれのある土地の設定図

調査年度		平成14年度	
溪流の位置	溪流番号	溪流名	所在地
	J-02_1	晴山沢	岩手郡雫石町上野字横欠



土石流区域調書

様式3-2 建築物に作用すると想定される衝撃に関する事項

調査年度 平成14年度

渓流の位置	溪流番号	J-02.1	溪流名	晴山沢	所在地	岩手郡雫石町上野字横欠	
横断測線番号	土石流の高さh(m)	土石流の流体力Fd(kN/m ²)	建築物の耐力P2(kN/m ²)	横断測線番号	土石流の高さh(m)	土石流の流体力Fd(kN/m ²)	建築物の耐力P2(kN/m ²)
No. 0	3.723	45.32	4.50	No. 27	2.520	17.33	4.55
No. 1	3.762	47.00	4.50	No. 28	2.515	20.56	4.55
No. 2	3.798	47.99	4.50	No. 29	2.427	16.02	4.58
No. 3	3.729	45.19	4.50	No. 30	2.829	13.74	4.50
No. 4	3.492	41.39	4.50	No. 31	2.801	16.97	4.50
No. 5	3.240	36.36	4.50	No. 32	2.645	14.22	4.52
No. 6	3.229	37.42	4.50	No. 33	2.309	11.98	4.65
No. 7	3.144	32.80	4.50	No. 34	2.325	11.82	4.64
No. 8	3.235	36.67	4.50	No. 35	2.482	11.81	4.56
No. 9	3.489	39.66	4.50				
No. 10	3.081	33.62	4.50				
No. 11	2.895	27.15	4.50				
No. 12	2.884	27.08	4.50				
No. 13	2.699	26.96	4.51				
No. 14	1.963	18.22	4.94				
No. 15	2.003	17.49	4.90				
No. 16	1.994	17.66	4.91				
No. 17	1.951	18.43	4.96				
No. 18	2.010	17.38	4.89				
No. 19	2.479	24.84	4.56				
No. 20	2.694	27.41	4.51				
No. 21	2.461	24.16	4.57				
No. 22	2.482	24.26	4.56				
No. 23	2.548	21.00	4.54				
No. 24	2.753	21.06	4.50				
No. 25	2.815	22.14	4.50				
No. 26	2.121	15.08	4.78				