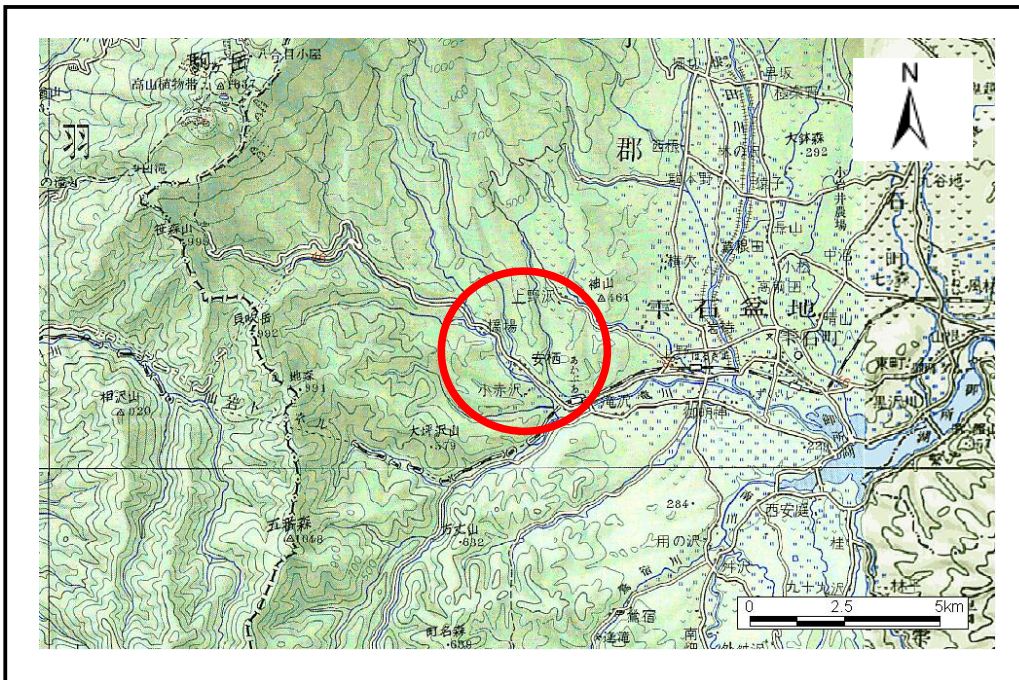


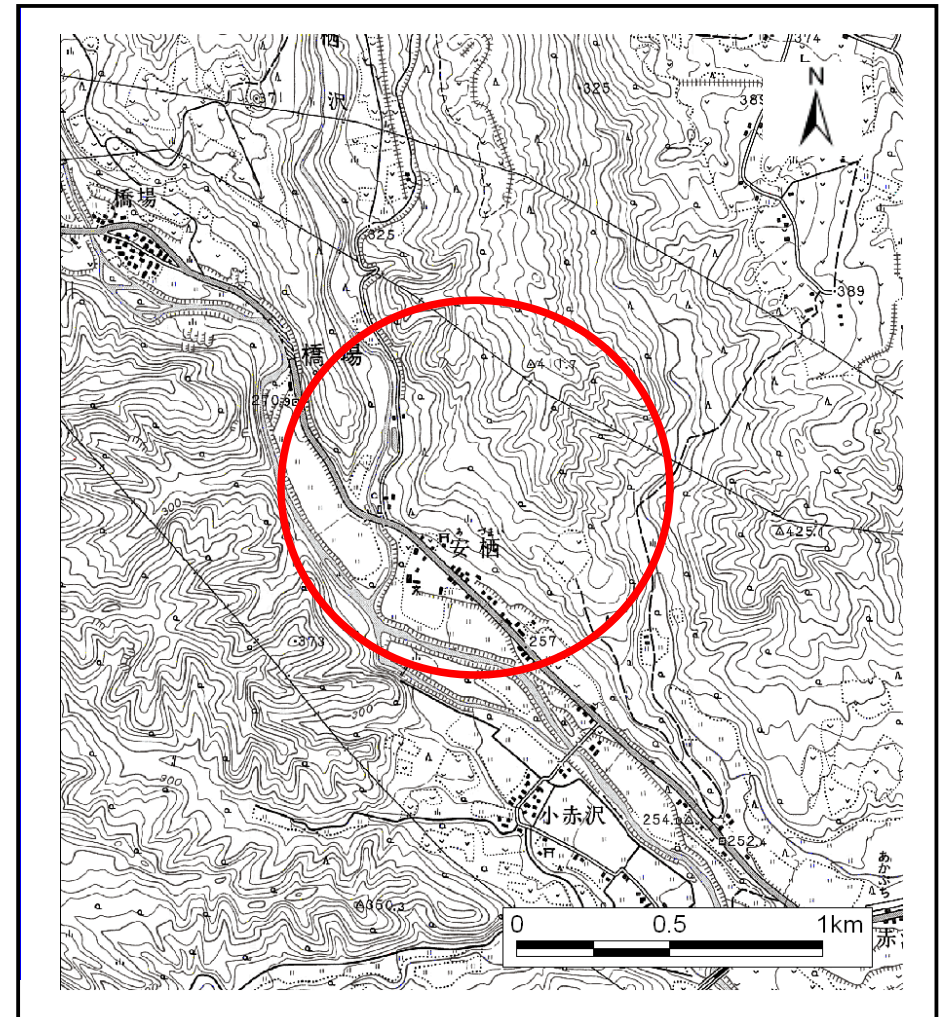
土砂災害防止に関する基礎調査(土石流)

表紙 位置,位置図

自然現象の種類	土石流
溪流番号	I-38
水系名	北上川
河川名	竜川
溪流名	—
所在地	岩手郡雫石町橋場字安栖野
調査機関	



位置図(S=1:200,000)

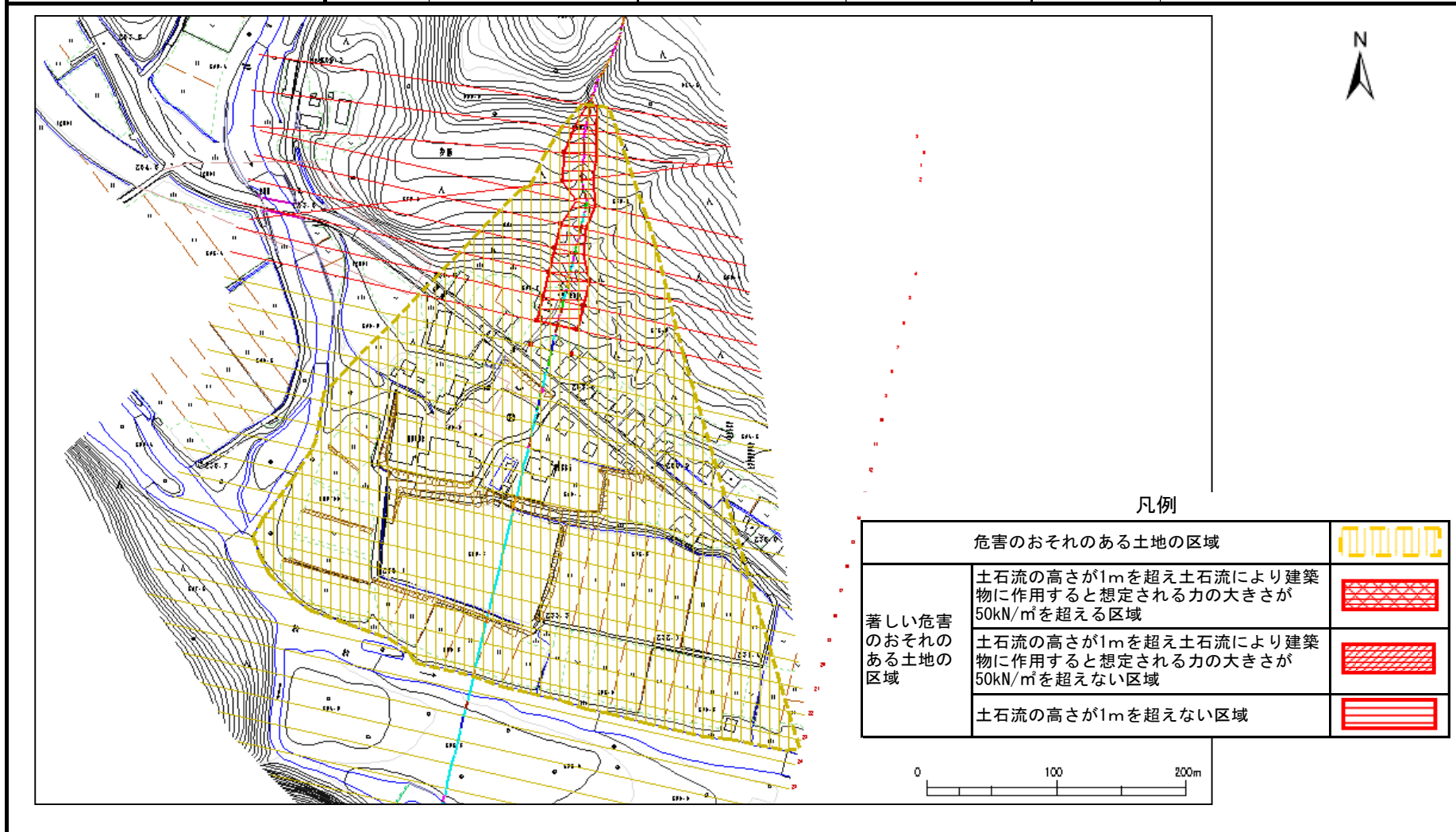


位置図(S=1:25,000)

土石流区域調査

様式3-1 危害のおそれのある土地、著しい危害のおそれのある土地の設定図

	調査年度	平成14年度
溪流の位置	溪流番号	I-38
溪流名	—	所在地
		岩手郡雫石町橋場字安栖野



土石流区域調査書

様式3-2 建築物に作用すると想定される衝撃に関する事項

調査年度 平成14年度

渓流の位置	溪流番号	I-38	溪流名	-	所在地		
						岩手郡雫石町橋場字安栖野	
横断測線番号	土石流の高さh(m)	土石流の流体力Fd(kN/m ²)	建築物の耐力P2(kN/m ²)	横断測線番号	土石流の高さh(m)	土石流の流体力Fd(kN/m ²)	建築物の耐力P2(kN/m ²)
No. 0	1.342	45.53	6.18	No. 27	0.833	1.65	8.89
No. 1	0.915	28.37	8.24	No. 28	0.814	1.73	9.06
No. 2	0.615	17.25	11.52	No. 29	0.741	2.09	9.80
No. 3	0.610	17.50	11.59	No. 30	0.751	2.03	9.70
No. 4	0.952	31.84	7.98	No. 31	0.901	1.38	8.34
No. 5	0.612	17.42	11.57				
No. 6	0.606	17.72	11.66				
No. 7	0.616	17.20	11.50				
No. 8	0.618	17.06	11.46				
No. 9	0.598	13.72	11.80				
No. 10	0.581	11.84	12.10				
No. 11	0.569	10.06	12.33				
No. 12	0.565	9.32	12.40				
No. 13	0.562	7.70	12.47				
No. 14	0.564	6.97	12.44				
No. 15	0.565	6.65	12.41				
No. 16	0.581	5.21	12.11				
No. 17	0.561	5.60	12.49				
No. 18	0.594	4.59	11.86				
No. 19	0.614	3.97	11.53				
No. 20	0.636	3.47	11.18				
No. 21	0.635	3.48	11.19				
No. 22	0.650	3.23	10.97				
No. 23	0.658	3.11	10.86				
No. 24	0.634	3.34	11.20				
No. 25	0.667	2.97	10.73				
No. 26	0.676	2.86	10.61				