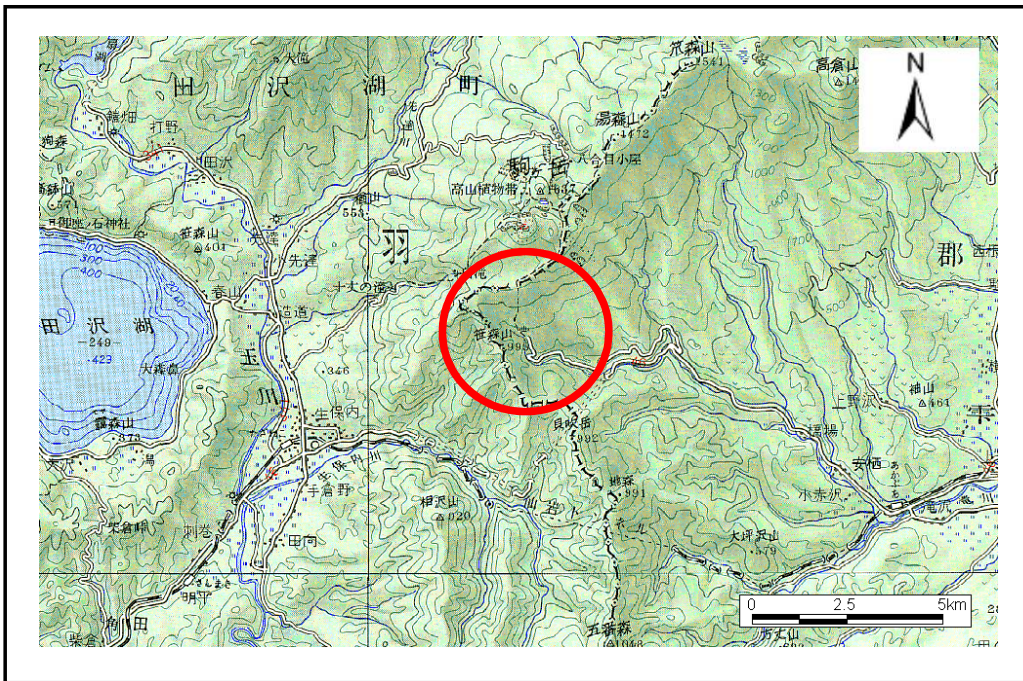


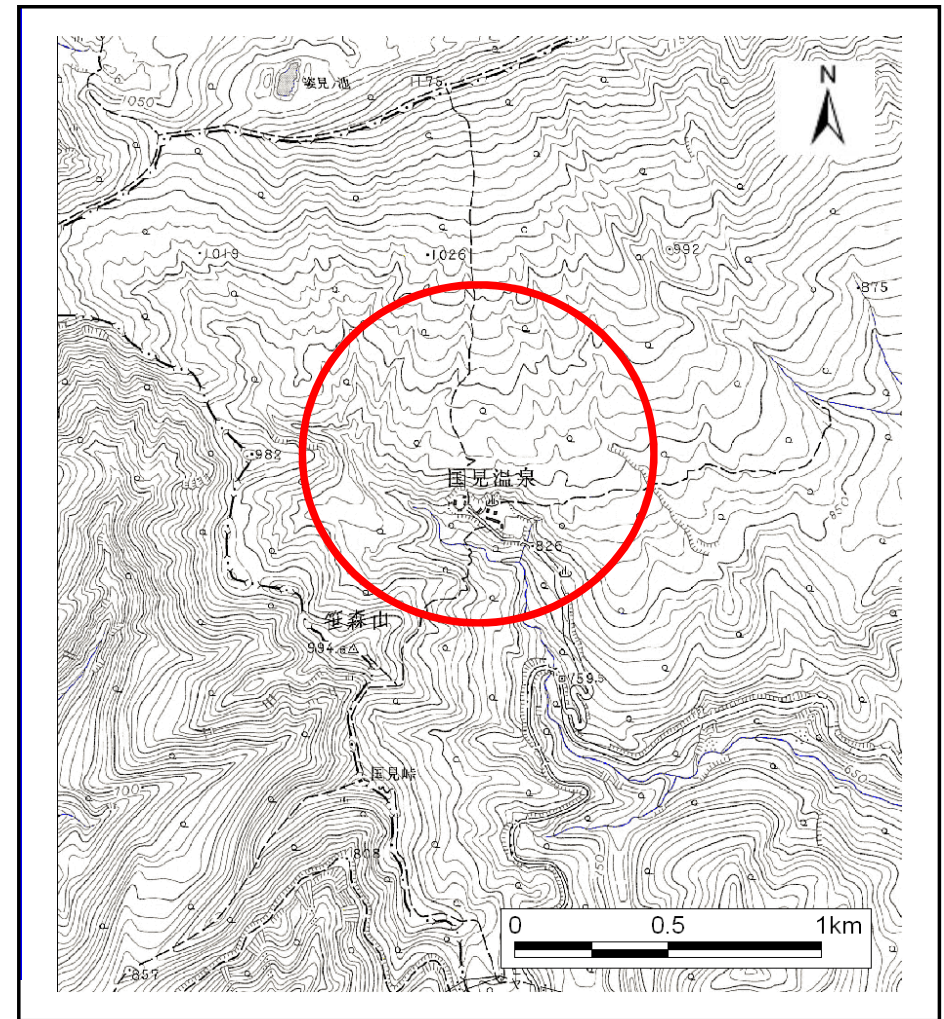
土砂災害防止に関する基礎調査(土石流)

表紙 位置,位置図

自然現象の種類	土石流
溪流番号	I-36
水系名	北上川
河川名	竜川
溪流名	—
所在地	岩手郡雫石町橋場(国見温泉)
調査機関	



位置図(S=1:200,000)



位置図(S=1:25,000)

土石流区域調査

様式3-1 危害のおそれのある土地、著しい危害のおそれのある土地の設定図

調査年度	平成15年度
所在地	岩手郡雫石町橋場(国見温泉)

溪流の位置	溪流番号	I-36	溪流名	—	所在地	
-------	------	------	-----	---	-----	--

