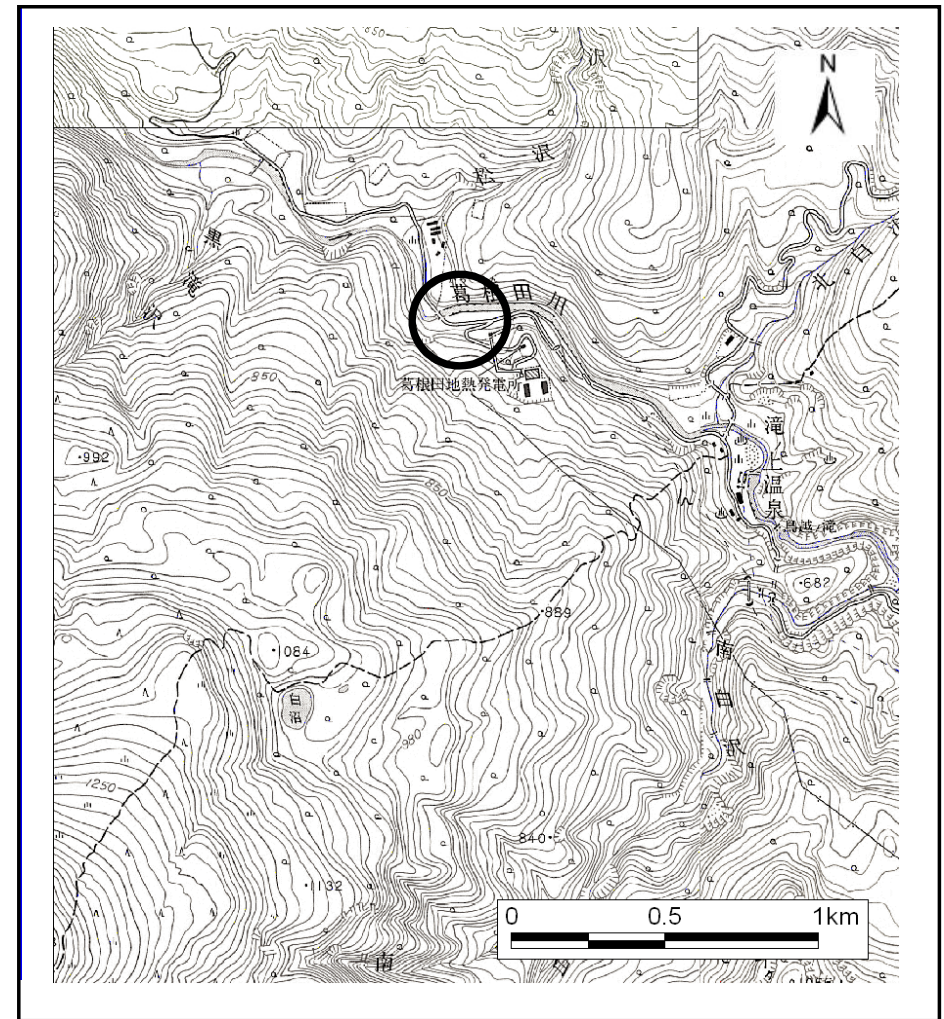


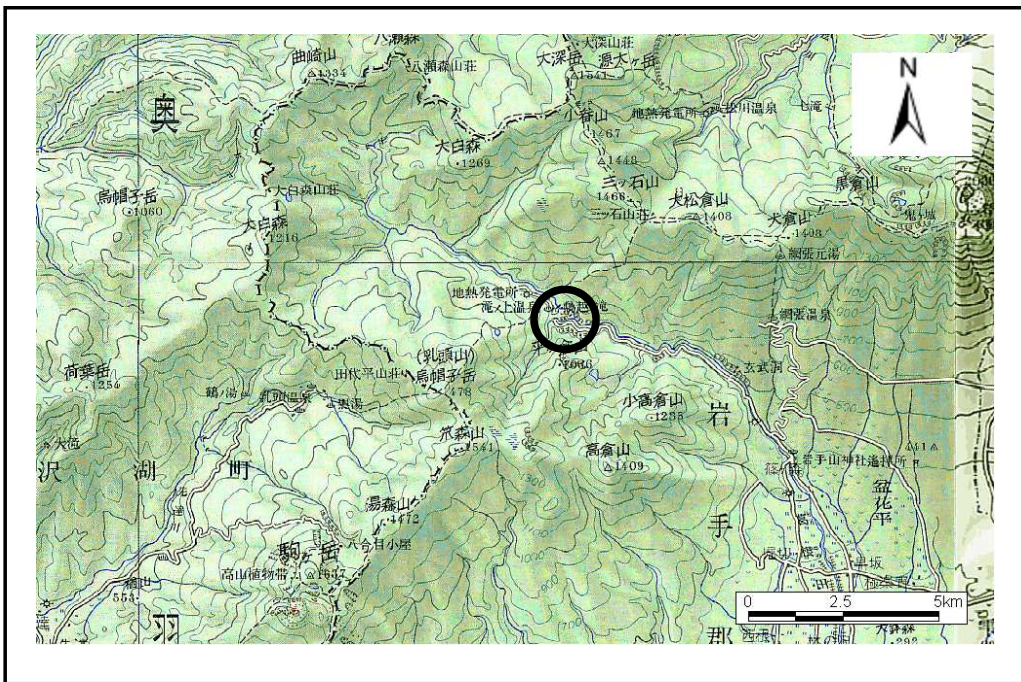
土砂災害防止に関する基礎調査(土石流)

表紙 位置,位置図

自然現象の種類	土石流
溪流番号	I-28
水系名	北上川
河川名	葛根田川
溪流名	-
所在地	岩手郡雫石町西根字高倉山
調査機関	



位置図(S=1:25,000)



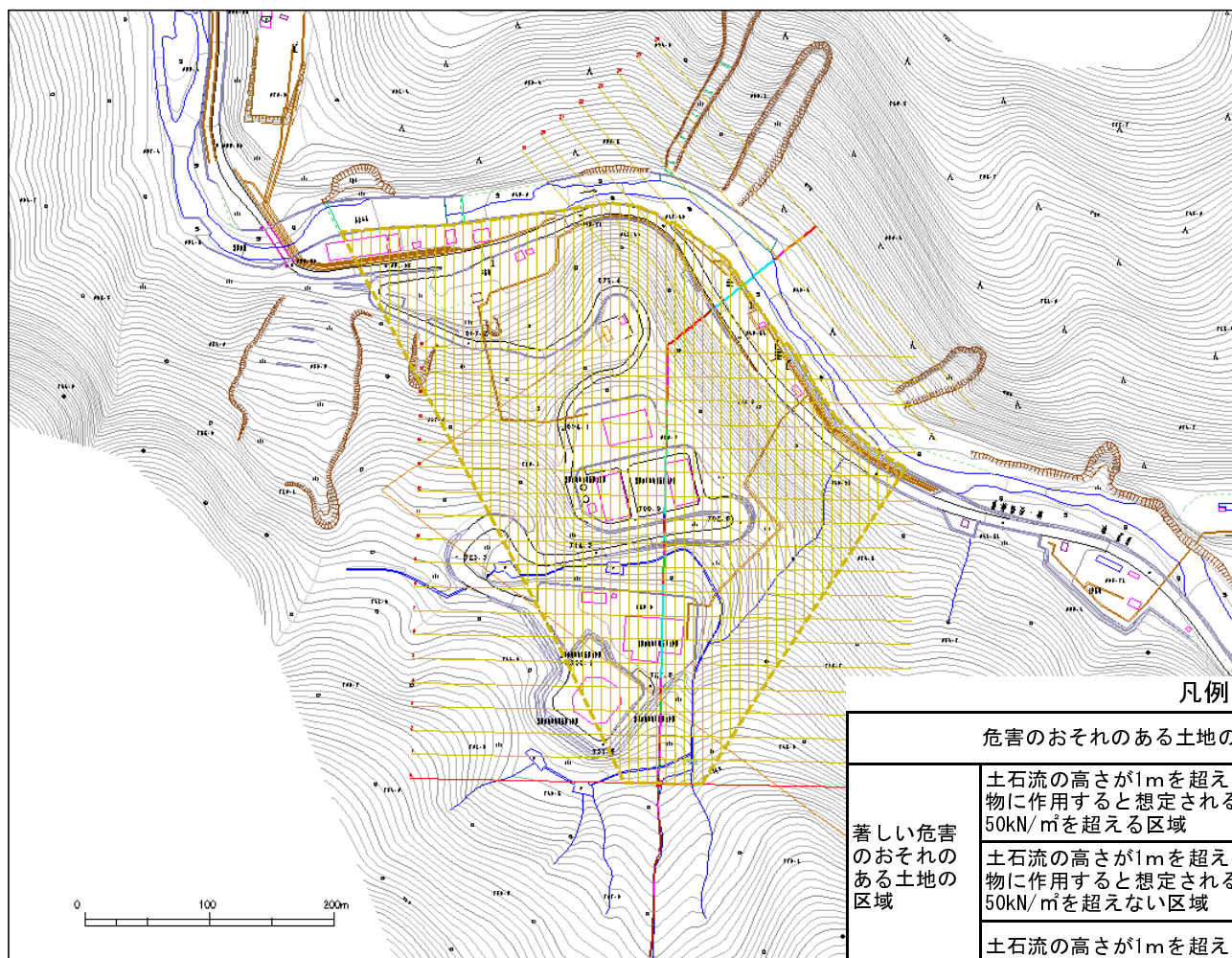
位置図(S=1:200,000)

土石流区域調書

様式3-1 危害のおそれのある土地、著しい危害のおそれのある土地の設定図

調査年度	平成15年度
所在地	
岩手郡雫石町西根字高倉山	

溪流の位置	溪流番号	I-28	溪流名	-	所在地
-------	------	------	-----	---	-----



凡例

	危害のおそれのある土地の区域	
著しい危害のおそれのある土地の区域	土石流の高さが1mを超え土石流により建築物に作用すると想定される力の大きさが50kN/m ² を超える区域	
	土石流の高さが1mを超え土石流により建築物に作用すると想定される力の大きさが50kN/m ² を超えない区域	
	土石流の高さが1mを超えない区域	

土石流区域調査書

様式3-2 建築物に作用すると想定される衝撃に関する事項

調査年度 平成15年度

渓流の位置	溪流番号	I-28	溪流名	-	所在地		
						岩手郡雫石町西根字高倉山	
横断測線番号	土石流の高さh(m)	土石流の流体力Fd(kN/m ²)	建築物の耐力P2(kN/m ²)	横断測線番号	土石流の高さh(m)	土石流の流体力Fd(kN/m ²)	建築物の耐力P2(kN/m ²)
No. 0	0.708	17.80	10.20				
No. 1	0.541	11.20	12.90				
No. 2	0.540	11.22	12.91				
No. 3	0.539	11.29	12.94				
No. 4	0.518	12.21	13.41				
No. 5	0.523	11.97	13.29				
No. 6	0.538	11.31	12.95				
No. 7	0.531	9.92	13.12				
No. 8	0.527	10.08	13.21				
No. 9	0.521	10.30	13.34				
No. 10	0.508	10.80	13.64				
No. 11	0.482	12.01	14.30				
No. 12	0.496	11.35	13.94				
No. 13	0.512	10.64	13.54				
No. 14	0.526	9.27	13.22				
No. 15	0.519	9.52	13.38				
No. 16	0.502	10.19	13.80				
No. 17	0.480	11.15	14.37				
No. 18	0.475	11.37	14.50				
No. 19	0.451	12.63	15.21				
No. 20	0.429	13.96	15.92				
No. 21	0.436	13.48	15.67				
No. 22	0.437	13.45	15.65				
No. 23	0.428	14.02	15.96				
No. 24	0.435	13.54	15.70				
No. 25	0.459	12.20	14.97				
No. 26	0.513	9.76	13.53				