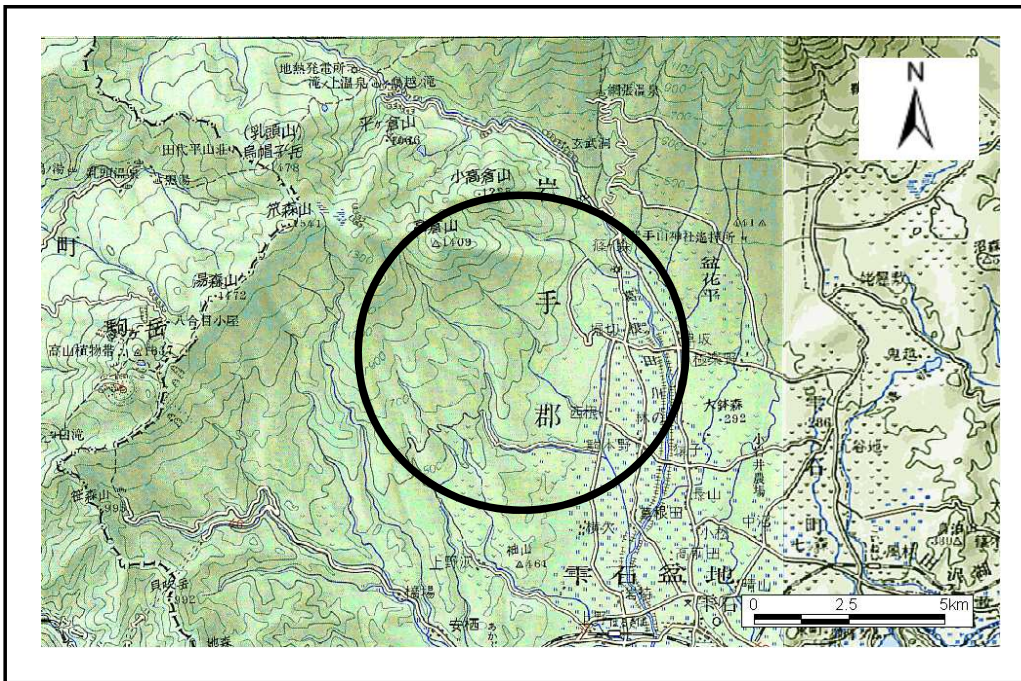


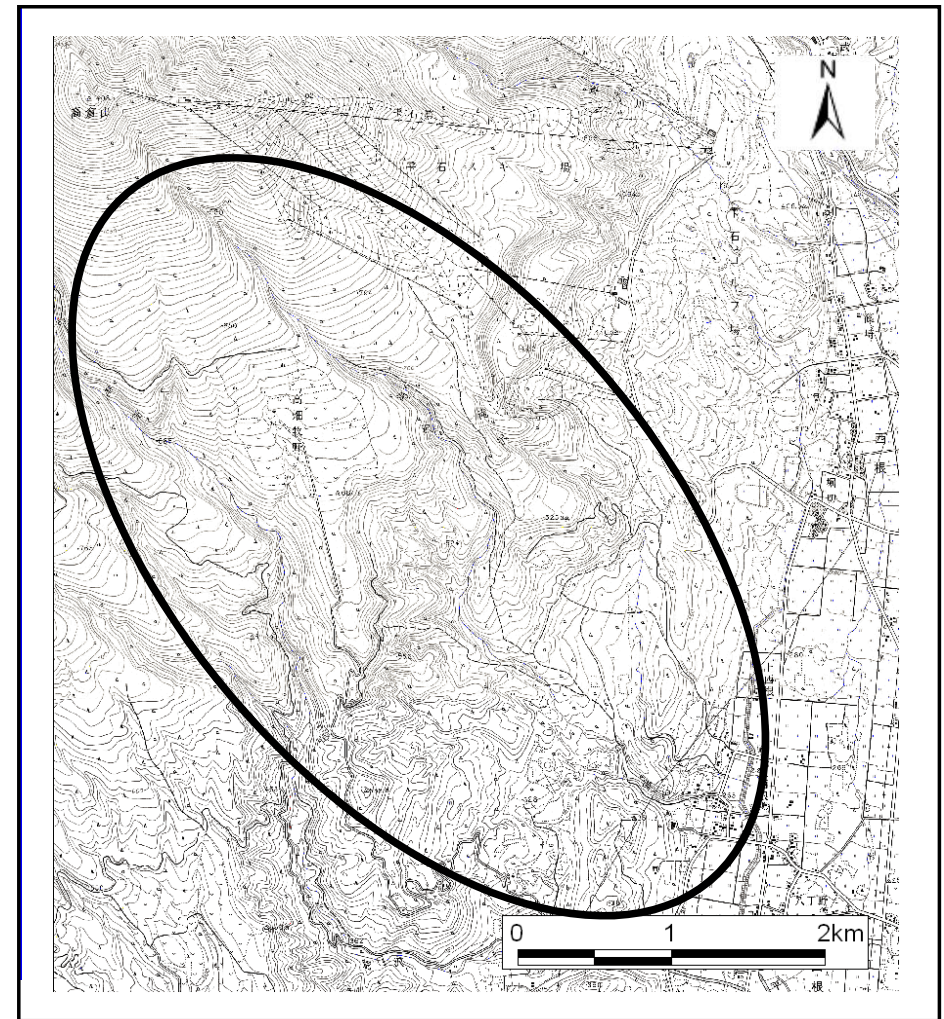
# 土砂災害防止に関する基礎調査(土石流)

表紙 位置,位置図

自然現象の種類	土石流
溪流番号	I-22
水系名	北上川
河川名	葛根田川
溪流名	湯ノ沢
所在地	岩手郡雫石町西根字中村
調査機関	



位置図(S=1:200,000)



位置図(S=1:50,000)

# 土石流区域調査書

様式3-1 危害のおそれのある土地、著しい危害のおそれのある土地の設定図

