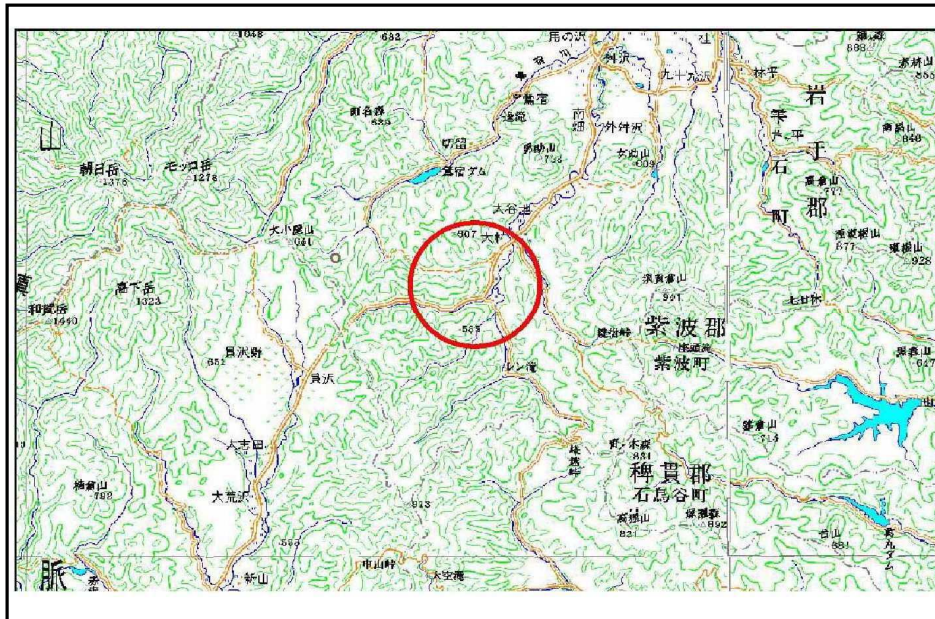


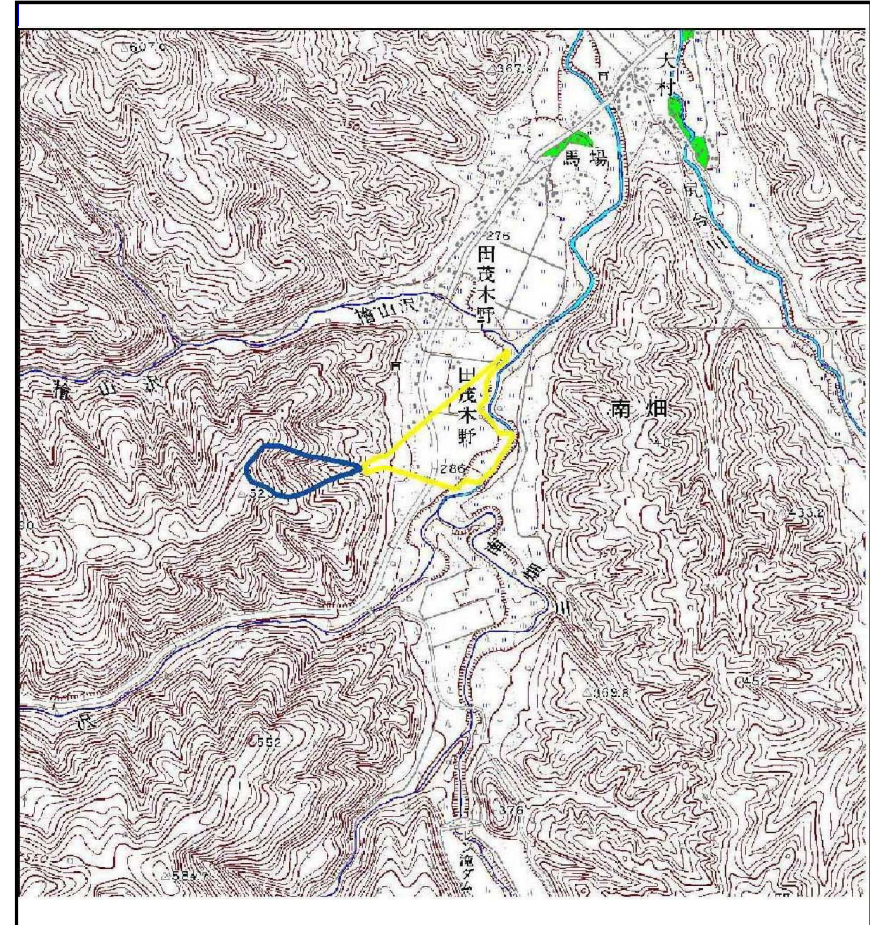
# 土砂災害防止に関する基礎調査(土石流)

表紙 位置,位置図

自然現象の種類	土石流
溪流番号	B097103
水系名	北上川
河川名	南畑川
溪流名	田茂木野沢3
所在地	岩手県岩手郡雫石町南畑第2地割
調査機関	岩手県盛岡広域振興局土木部



位置図(S=1:200,000)



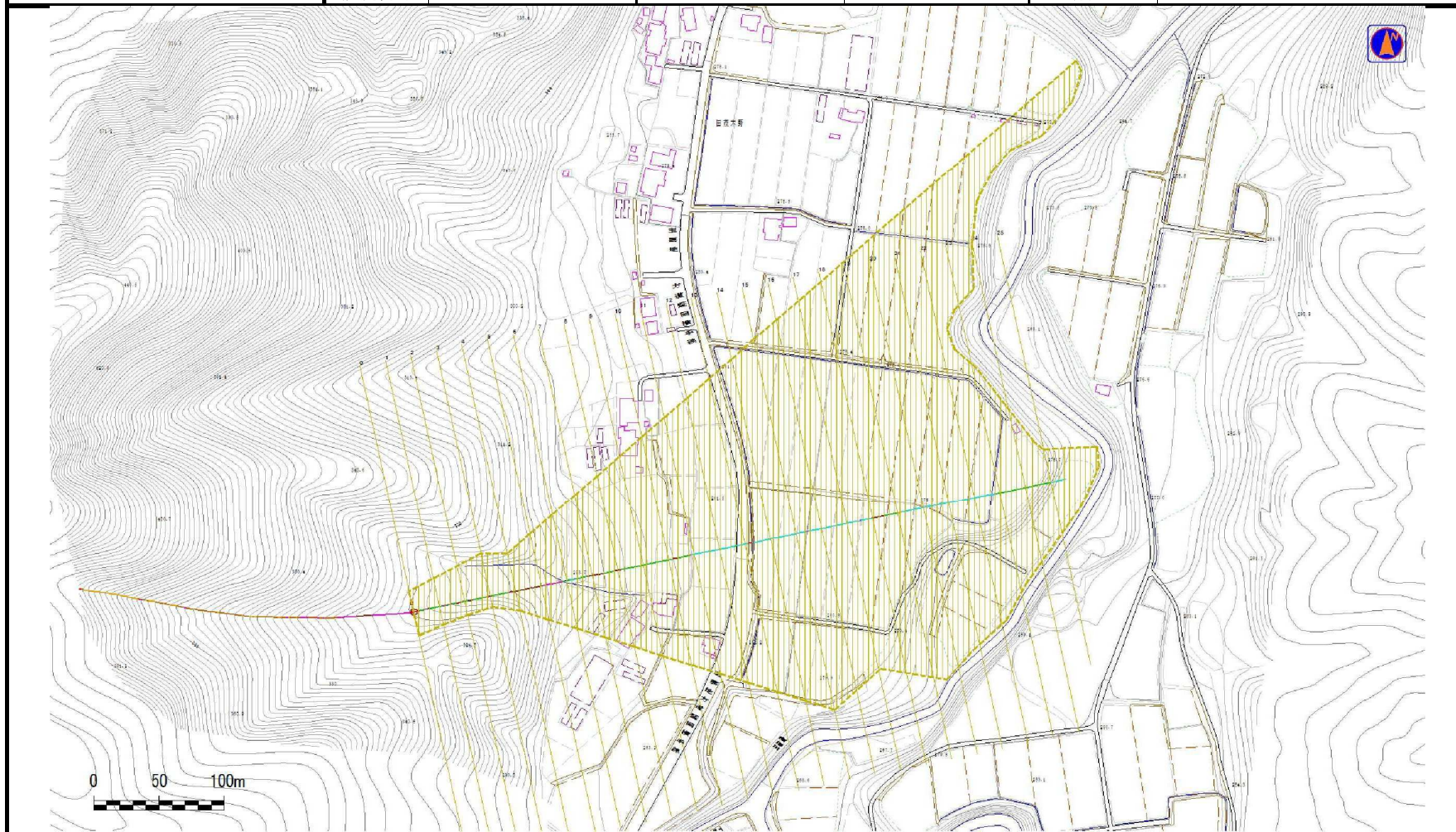
概況図(S=1:25,000)

# 土石流区域調書

様式3-1 危害のおそれのある土地、著しい危害のおそれのある土地の設定図

調査年度 平成24年度

溪流の位置 溪流番号 B097103 溪流名 田茂木野沢3 所在地 岩手県岩手郡雫石町南畑第2地割



岩手県

## 土石流区域調査

様式3-2 建築物に作用すると想定される衝撃に関する事項

調査年度	平成24年度
------	--------

溪流の位置	溪流番号	B097103	溪流名	田茂木野沢3	所在地	岩手県岩手郡寒石町南畑第2地割
-------	------	---------	-----	--------	-----	-----------------

横断測線番号	土石流の高さh(m)	土石流の流体力Fd(kN/m <sup>2</sup> )	建築物の耐力P2(kN/m <sup>2</sup> )	横断測線番号	土石流の高さh(m)	土石流の流体力Fd(kN/m <sup>2</sup> )	建築物の耐力P2(kN/m <sup>2</sup> )
No.0	0.33	12.33	20.19				
No.1	0.25	7.95	25.43				
No.2	0.20	5.25	31.89				
No.3	0.17	3.68	37.65				
No.4	0.15	2.72	42.18				
No.5	0.14	2.22	44.77				
No.6	0.13	1.94	46.19				
No.7	0.13	1.58	47.83				
No.8	0.13	1.46	48.27				
No.9	0.13	1.36	48.55				
No.10	0.13	1.23	48.80				
No.11	0.13	1.24	48.97				
No.12	0.13	1.10	48.85				
No.13	0.13	0.96	48.59				
No.14	0.13	0.92	48.43				
No.15	0.13	0.78	47.57				
No.16	0.14	0.63	45.88				
No.17	0.14	0.58	44.95				
No.18	0.15	0.48	42.88				
No.19	0.14	0.49	43.39				
No.20	0.15	0.49	43.07				
No.21	0.15	0.40	40.65				
No.22	0.15	0.42	41.45				
No.23	0.15	0.43	41.99				
No.24	0.15	0.43	41.73				
No.25	0.14	0.48	44.38				