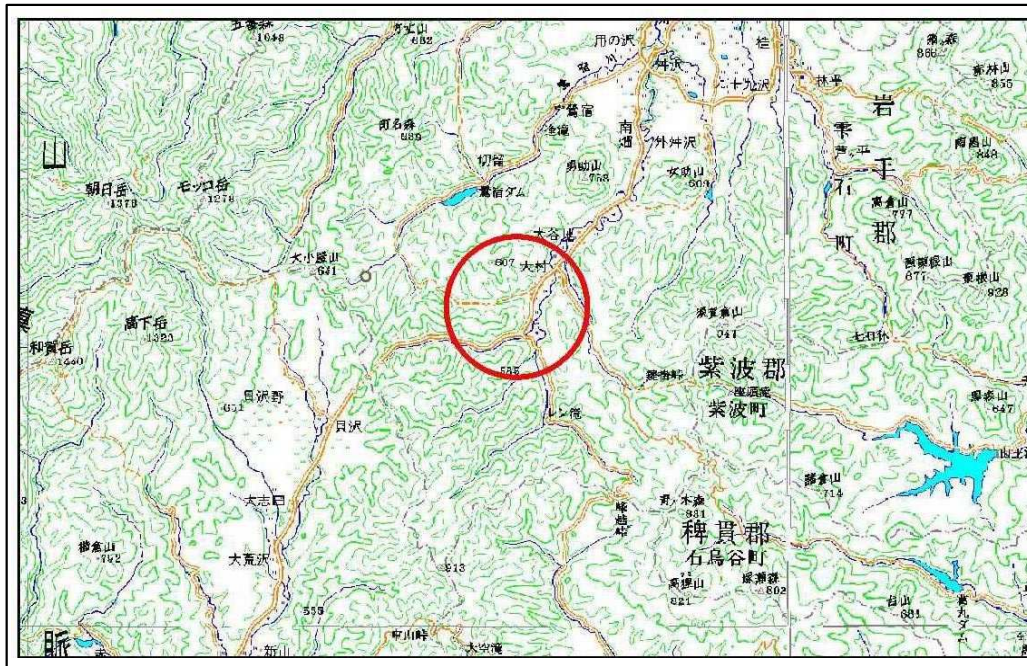


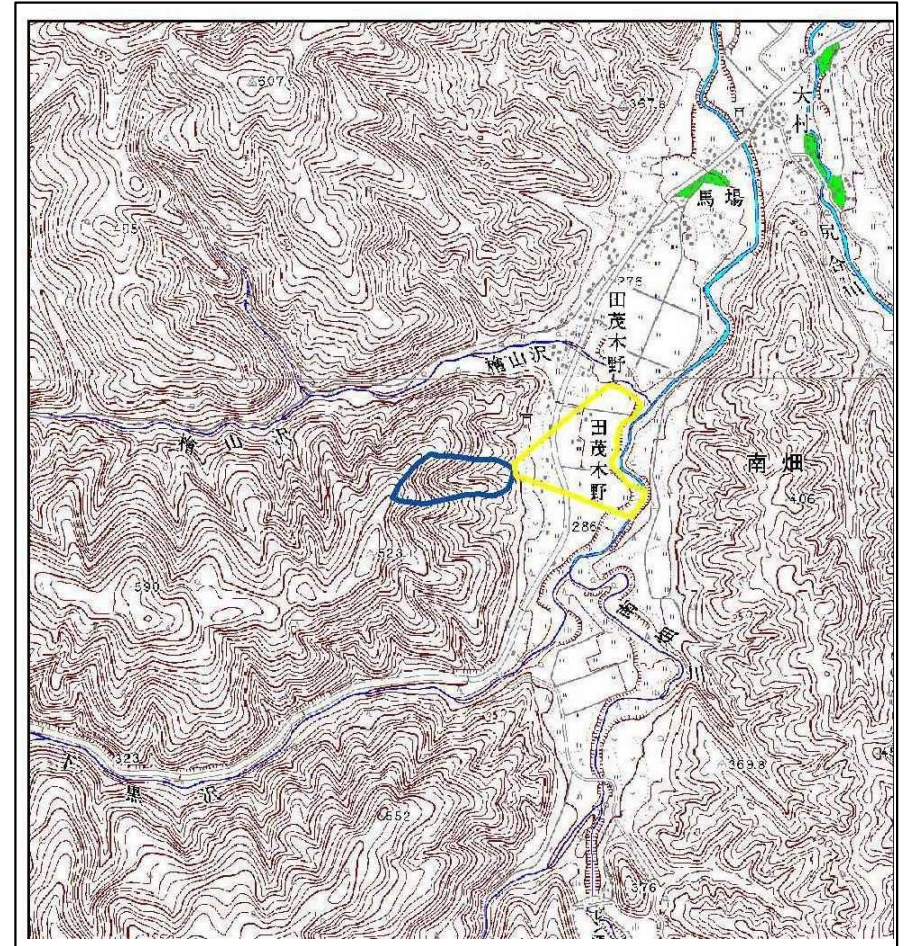
土砂災害防止に関する基礎調査(土石流)

表紙 位置図、概況図

自然現象の種類	土石流
溪流番号	B097102
水系名	北上川
河川名	南畑川
溪流名	田茂木野沢2
所在地	岩手県岩手郡雫石町南畑第2地割
調査機関	岩手県盛岡広域振興局土木部



位置図(S=1:200,000)



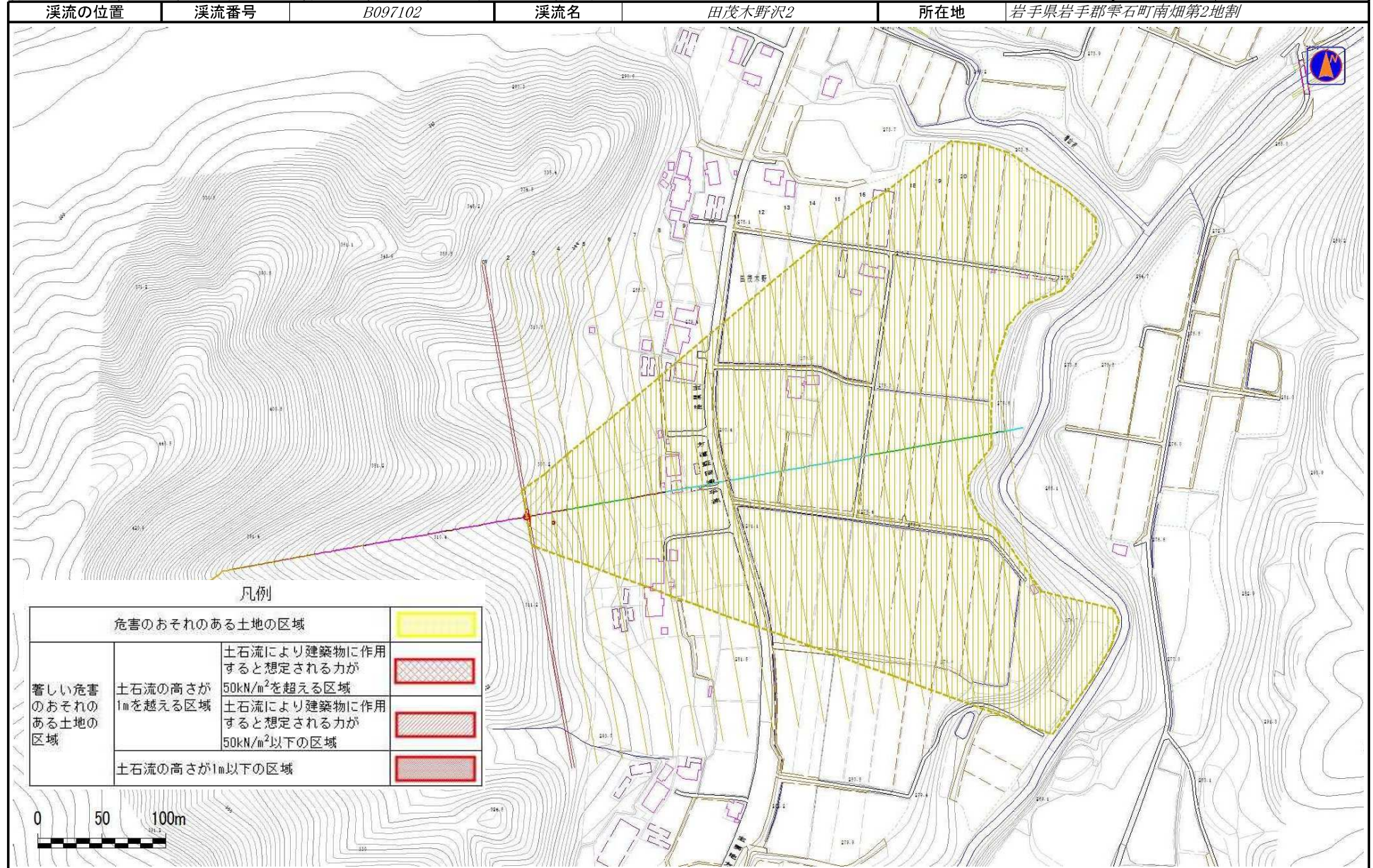
概況図(S=1:25,000)

岩手県

土石流区域調書

様式3-1 危害のおそれのある土地、著しい危害のおそれのある土地の設定図

調査年度 平成24年度



土石流区域調書

様式3-2 建築物に作用すると想定される衝撃に関する事項

				調査年度	平成24年度		
溪流の位置		溪流番号	B097102	溪流名	田茂木野沢2	所在地	岩手県岩手郡雫石町南畑第2地割
横断測線番号	土石流の高さh(m)	土石流の流体力F _d (kN/m ²)	建築物の耐力P ₂ (kN/m ²)	横断測線番号	土石流の高さh(m)	土石流の流体力F _d (kN/m ²)	建築物の耐力P ₂ (kN/m ²)
No.0	0.50	15.27	13.67				
No.1	0.49	14.54	14.06				
No.2	0.41	10.73	16.45				
No.3	0.38	8.72	17.55				
No.4	0.36	7.10	18.44				
No.5	0.35	6.13	18.94				
No.6	0.35	5.74	19.12				
No.7	0.34	5.15	19.34				
No.8	0.34	4.59	19.49				
No.9	0.34	4.18	19.54				
No.10	0.34	3.52	19.46				
No.11	0.35	2.88	19.11				
No.12	0.36	2.48	18.69				
No.13	0.36	2.19	18.25				
No.14	0.37	2.01	17.90				
No.15	0.38	1.86	17.56				
No.16	0.39	1.68	17.09				
No.17	0.40	1.59	16.83				
No.18	0.40	1.57	16.77				
No.19	0.41	1.49	16.51				
No.20	0.40	1.57	16.92				