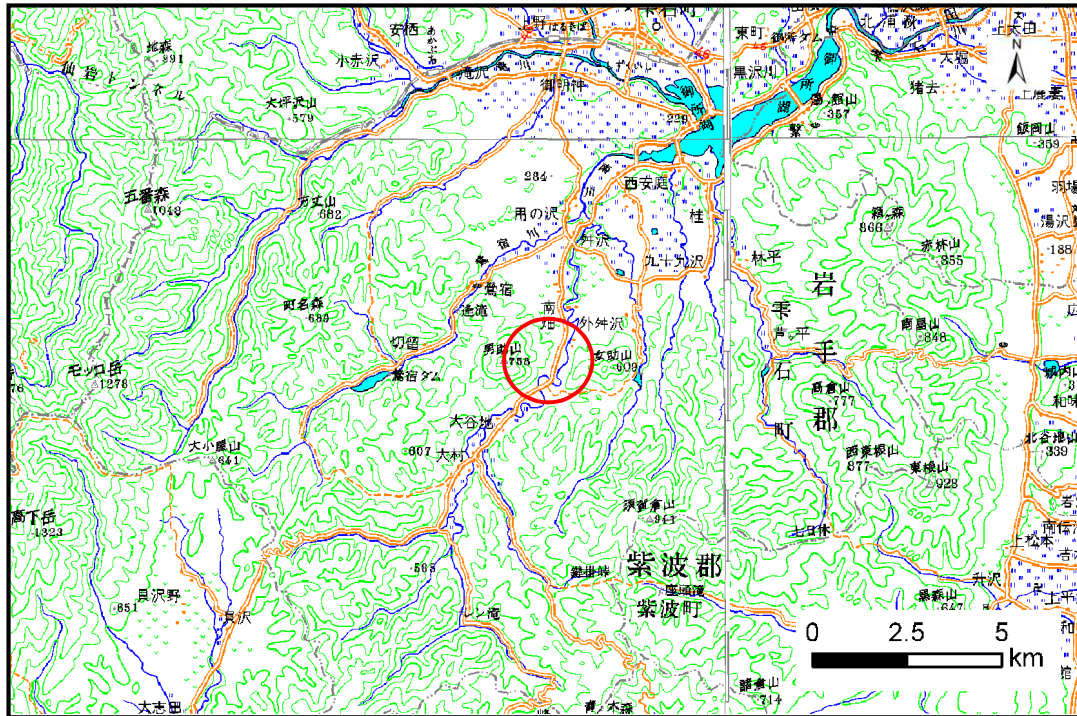


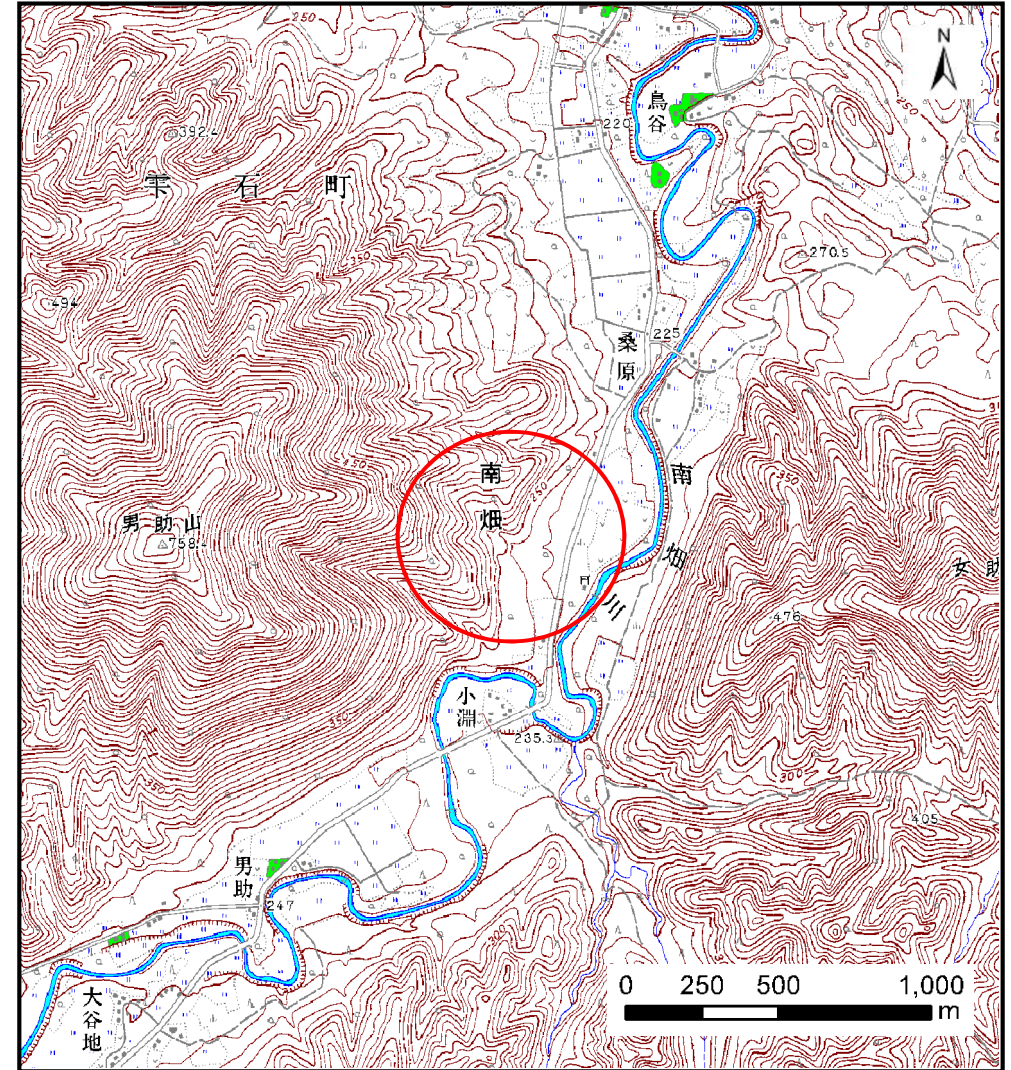
土砂災害防止に関する基礎調査(土石流)

表紙 位置,位置図

自然現象の種類	土石流
溪流番号	B085104
水系名	北上川
河川名	南畑川
溪流名	赤滝沢
所在	岩手郡雫石町南畑第20地割
調査機関	盛岡地方振興局



位置図(S=1:200,000)

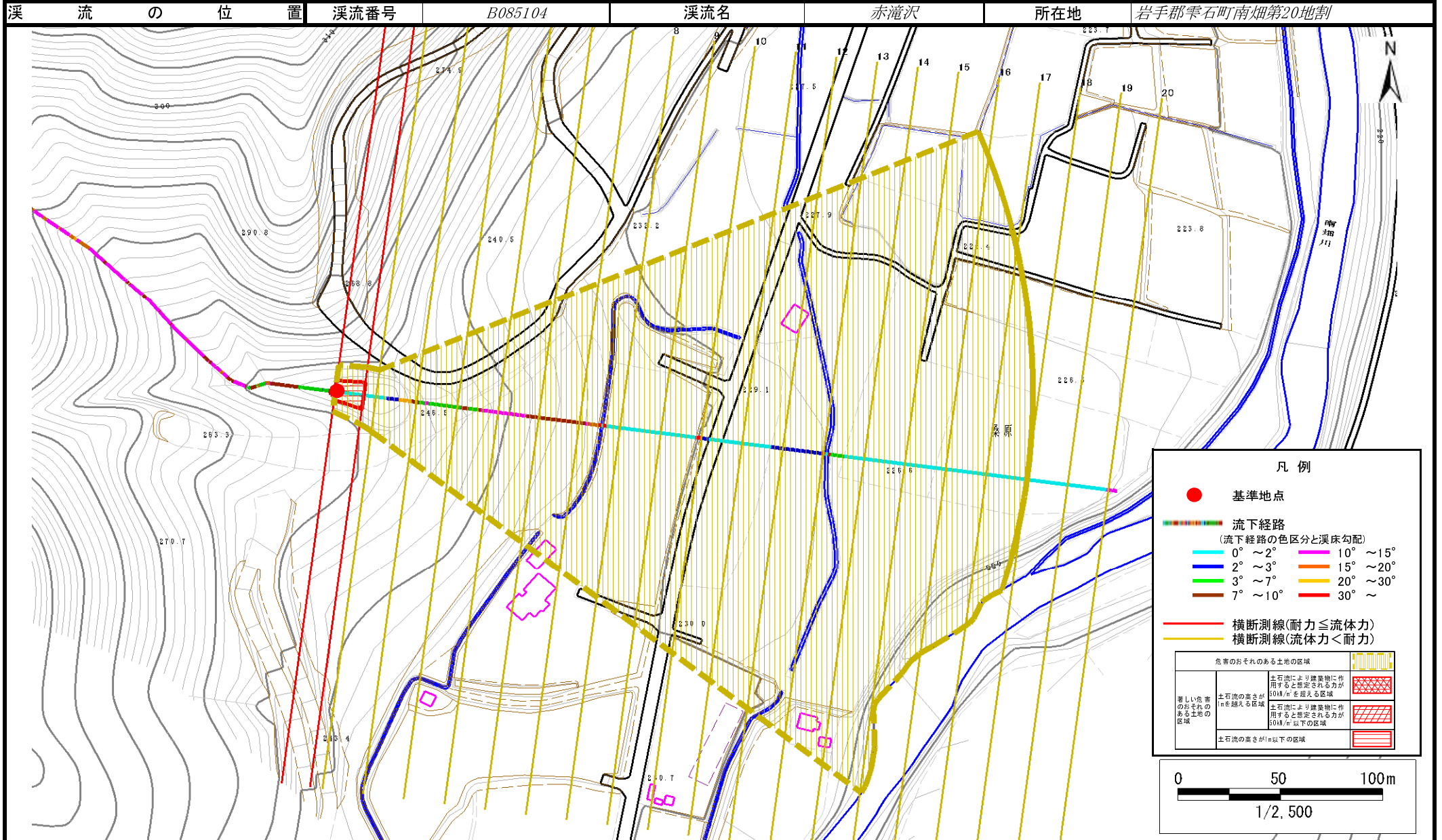


概況図(S=1:25,000)

土石流区域調査

様式3-1 危害のおそれのある土地、著しい危害のおそれのある土地の設定図

調査年度 平成21年度



土石流区域調書

様式3-2 建築物に作用すると想定される衝撃に関する事項

調査年度 平成21年度

溪	流	の	位	置	溪流番号	B085104	溪流名	赤滝沢	所在地	岩手郡雫石町南畑第20地割	
横断測線番号	土石流の高さh(m)	土石流の流体力Fd(kN/m ²)	建築物の耐力P2(kN/m ²)	横断測線番号	土石流の高さh(m)	土石流の流体力Fd(kN/m ²)	建築物の耐力P2(kN/m ²)	横断測線番号	土石流の高さh(m)	土石流の流体力Fd(kN/m ²)	建築物の耐力P2(kN/m ²)
No.0	0.70	20.34	10.34								
No.1	0.54	13.28	12.83								
No.2	0.48	10.80	14.27								
No.3	0.45	7.31	15.11								
No.4	0.45	6.24	15.24								
No.5	0.45	5.90	15.25								
No.6	0.45	5.89	15.25								
No.7	0.45	5.64	15.25								
No.8	0.45	5.20	15.21								
No.9	0.46	4.25	14.98								
No.10	0.46	4.01	14.87								
No.11	0.47	3.63	14.65								
No.12	0.47	3.61	14.64								
No.13	0.43	4.25	15.77								
No.14	0.45	4.01	15.36								
No.15	0.47	3.59	14.63								
No.16	0.50	2.78	13.89								
No.17	0.54	2.17	13.00								
No.18	0.59	1.63	11.88								
No.19	0.59	1.63	11.89								
No.20	0.67	1.20	10.67								