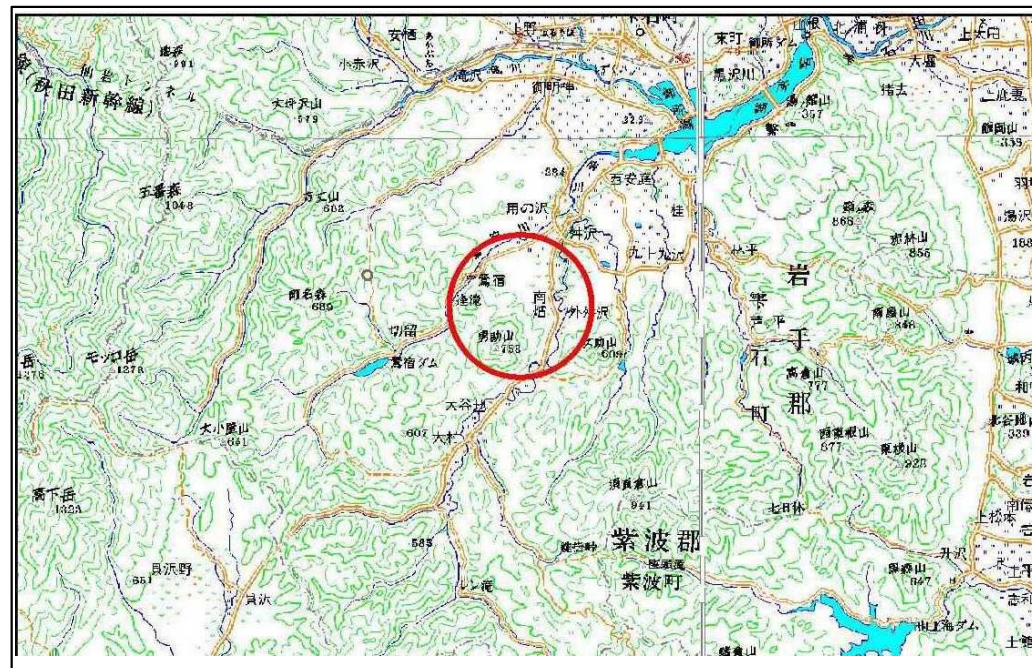


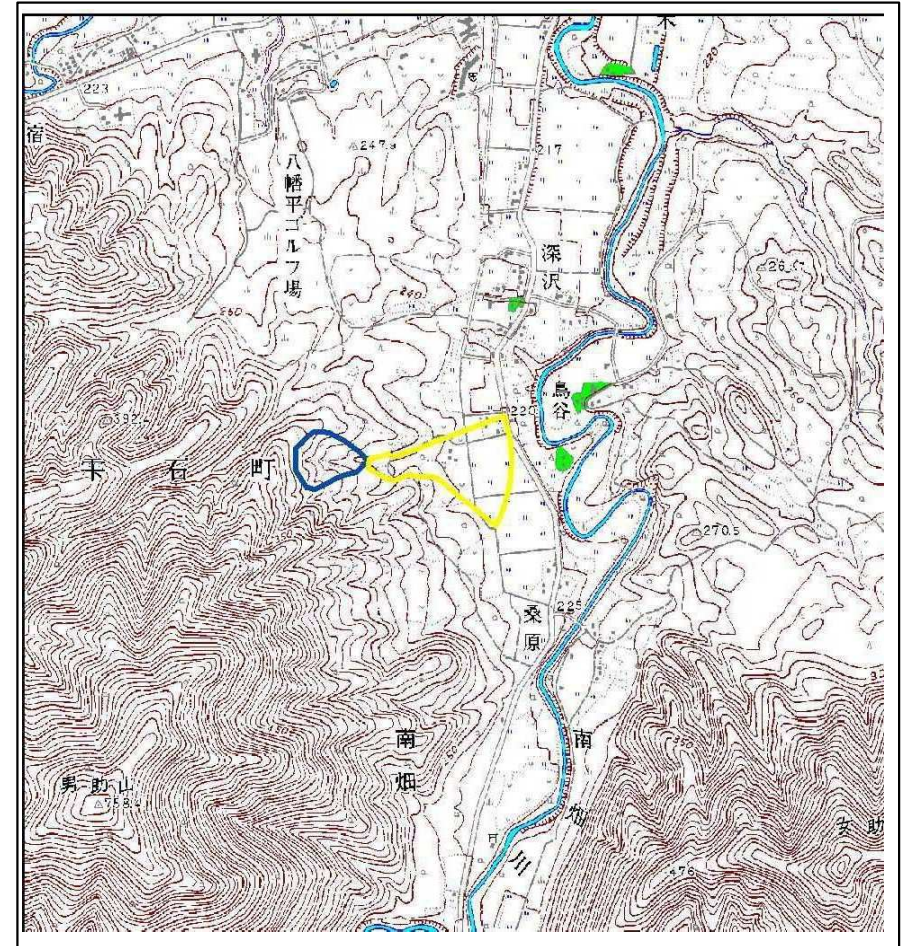
土砂災害防止に関する基礎調査(土石流)

表紙 位置図、概況図

自然現象の種類	土石流
溪流番号	B085103
水系名	北上川
河川名	南畑川
溪流名	深沢の沢
所在地	岩手県岩手郡雫石町南畑第22地割
調査機関	岩手県盛岡広域振興局土木部



位置図(S=1:200,000)



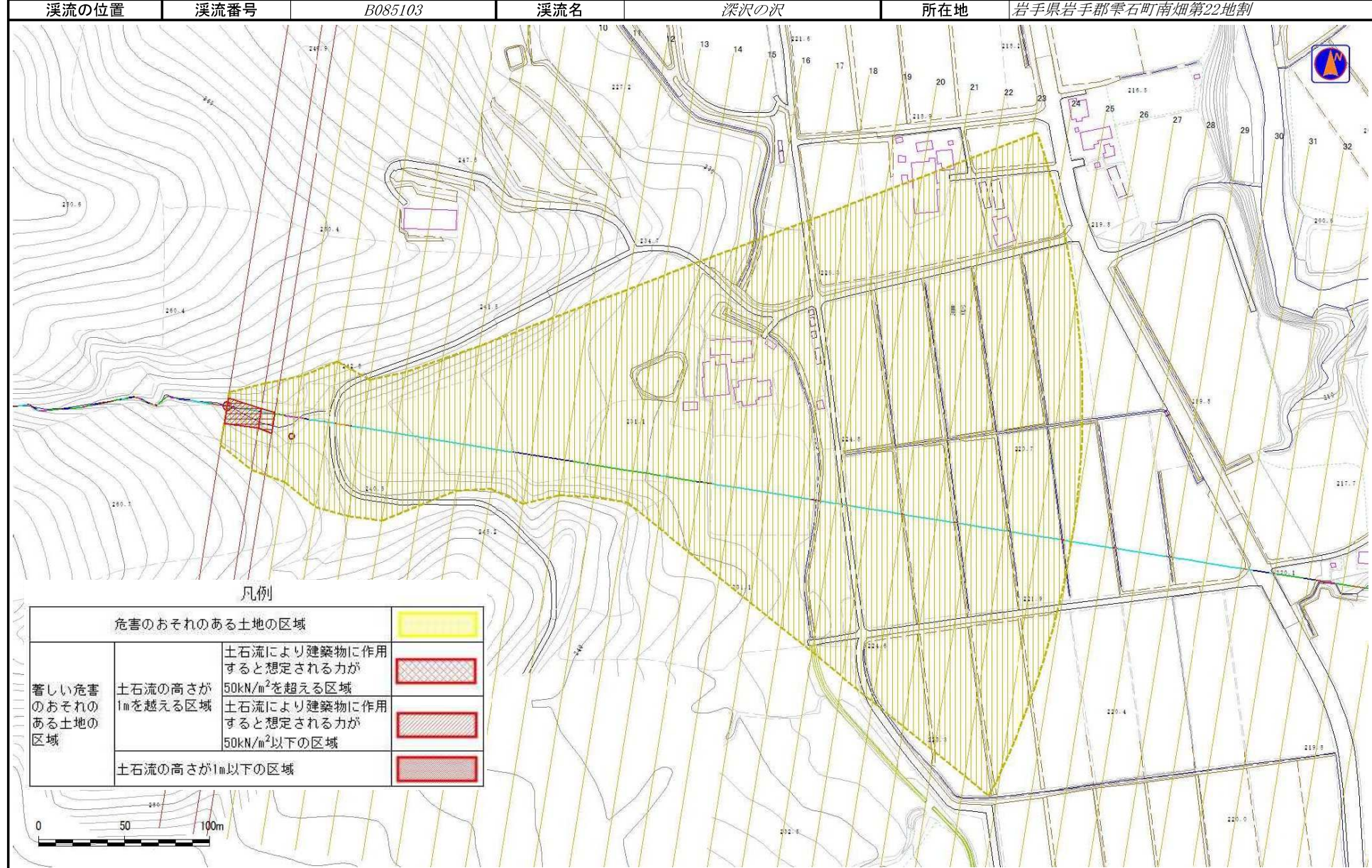
概況図(S=1:25,000)

岩手県

土石流区域調書

様式3-1 危害のおそれのある土地、著しい危害のおそれのある土地の設定図

調査年度 平成24年度



土石流区域調査

様式3-2 建築物に作用すると想定される衝撃に関する事項

調査年度				平成24年度				
溪流の位置		溪流番号	B085103		溪流名	深沢の沢	所在地	岩手県岩手郡雫石町南畑第22地割
横断測線番号	土石流の高さh(m)	土石流の流体力Fd(kN/m ²)	建築物の耐力P2(kN/m ²)	横断測線番号	土石流の高さh(m)	土石流の流体力Fd(kN/m ²)	建築物の耐力P2(kN/m ²)	
No.0	0.84	12.35	8.80	No.30	0.86	2.64	8.59	
No.1	1.01	11.90	7.55	No.31	0.90	2.41	8.34	
No.2	0.99	10.46	7.67	No.32	0.99	1.88	7.68	
No.3	0.68	6.05	10.53	No.33	0.94	2.09	8.01	
No.4	0.68	5.78	10.45	No.34	0.75	3.30	9.66	
No.5	0.64	6.47	10.97	No.35	0.70	3.81	10.27	
No.6	0.66	6.10	10.70	No.36	0.68	3.99	10.48	
No.7	0.68	5.75	10.44	No.37	0.67	4.06	10.56	
No.8	0.70	5.24	10.27	No.38	0.69	3.90	10.38	
No.9	0.71	4.70	10.05	No.39	0.69	3.84	10.31	
No.10	0.73	4.32	9.86					
No.11	0.75	3.88	9.60					
No.12	0.72	4.31	10.03					
No.13	0.72	4.21	9.93					
No.14	0.70	4.47	10.19					
No.15	0.76	3.75	9.51					
No.16	0.75	3.89	9.66					
No.17	0.76	3.79	9.55					
No.18	0.77	3.61	9.42					
No.19	0.75	3.80	9.62					
No.20	0.73	4.00	9.83					
No.21	0.74	3.95	9.78					
No.22	0.74	3.89	9.72					
No.23	0.75	3.79	9.61					
No.24	0.77	3.61	9.41					
No.25	0.78	3.49	9.33					
No.26	0.80	3.24	9.13					
No.27	0.81	3.18	9.08					
No.28	0.78	3.43	9.37					
No.29	0.80	3.20	9.11					