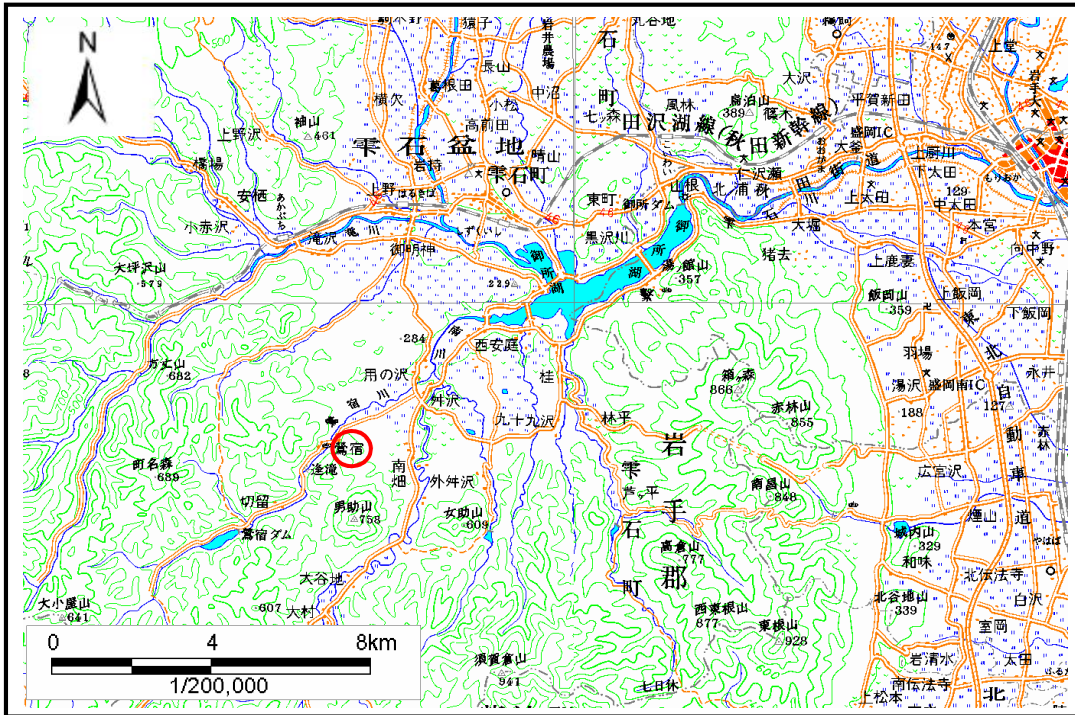


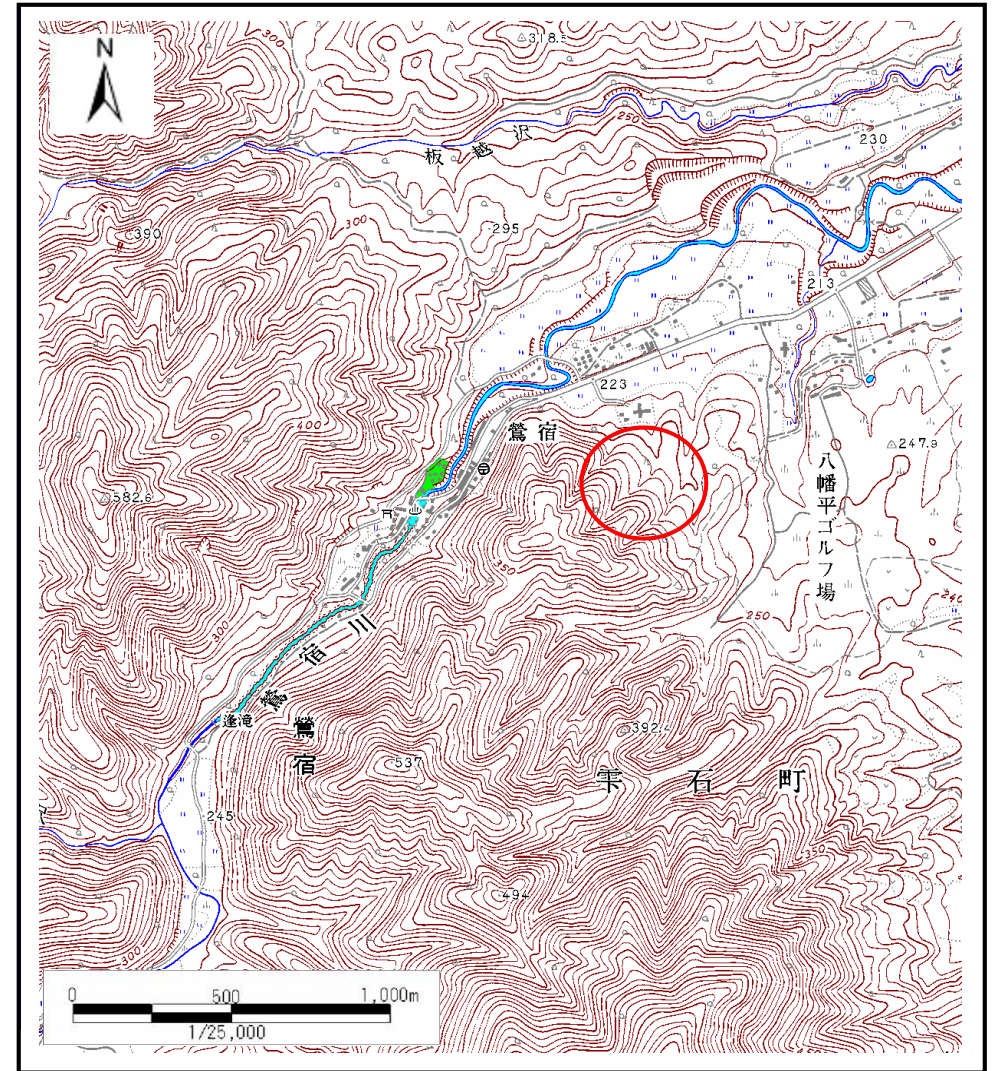
土砂災害防止に関する基礎調査(土石流)

表紙 位置,位置図

自然現象の種類	土石流
溪流番号	A085005
水系名	北上川
河川名	鶯宿川
溪流名	鶯宿の沢(5)
所在地	岩手郡雫石町鶯宿夜明沢
調査機関	岩手県盛岡地方振興局土木部



位置図(S=1:200,000)



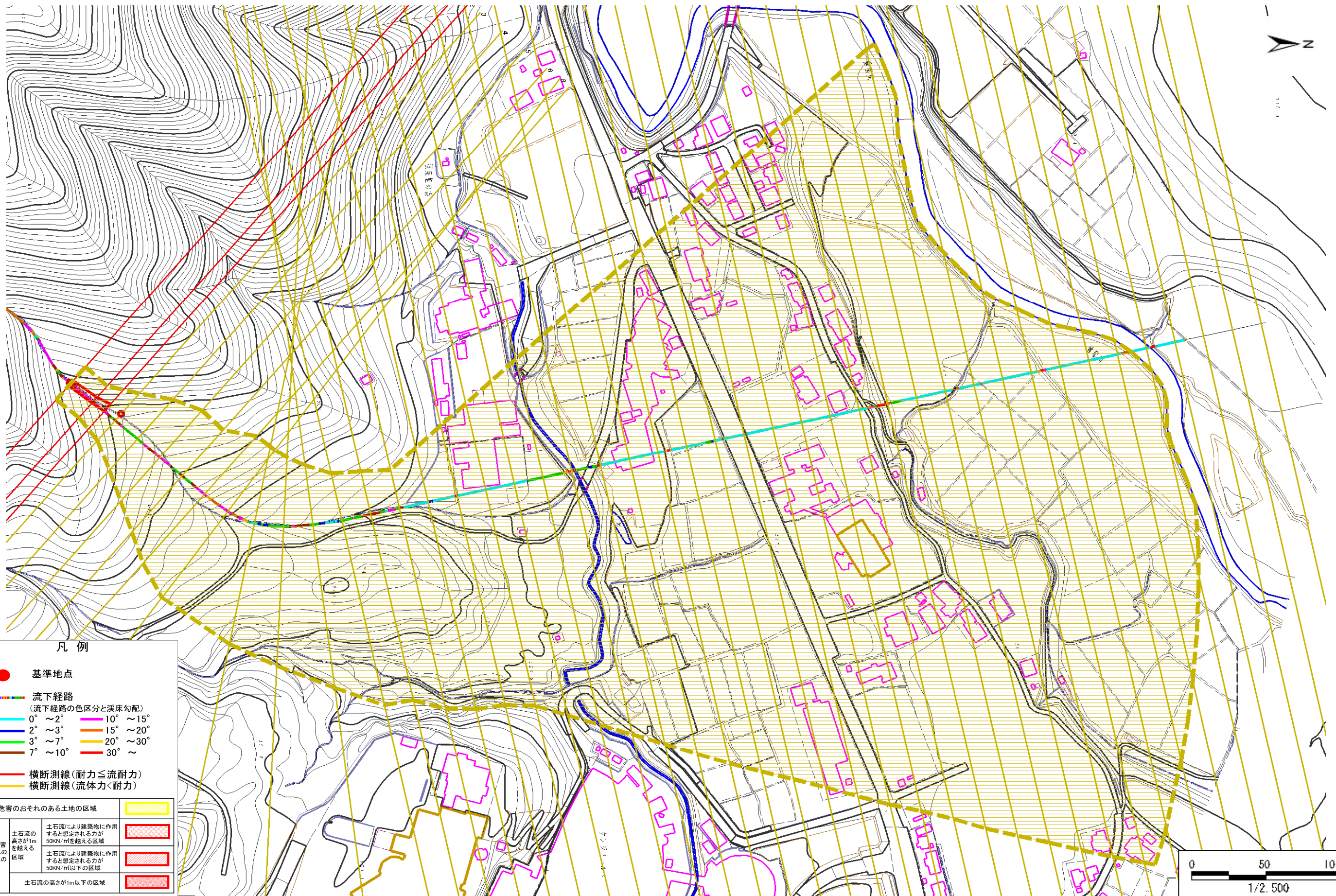
位置図(S=1:25,000)

土石流区域調査

様式3-1 危害のおそれのある土地、著しい危害のおそれのある土地の設定図

調査年度 平成18年度

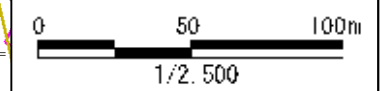
溪	流	の	位	置	溪流番号	A085005	溪流名	鶯宿の沢(5)	所在地	岩手郡雫石町鶯宿夜明沢
---	---	---	---	---	------	---------	-----	---------	-----	-------------



凡例

- 基準地点
- 流下経路 (流下経路の色区分と溪床勾配)
 - 0° ~ 2°
 - 2° ~ 3°
 - 3° ~ 7°
 - 7° ~ 10°
 - 10° ~ 15°
 - 15° ~ 20°
 - 20° ~ 30°
 - 30° ~
- 横断測線 (耐力 ≤ 流耐力)
- 横断測線 (流体力 < 耐力)

危害のおそれのある土地の区域		
著しい危害のおそれのある土地の区域	土石流の 高さが1m を超える 区域	土石流により建築物に作用する と想定される力が 50kN/m ² を超える区域
	土石流の 高さが1m を超える 区域	土石流により建築物に作用する と想定される力が 50kN/m ² 以下の区域
	土石流の高さが1m以下の区域	



土石流区域調査

様式3-2 建築物に作用すると想定される衝撃に関する事項

調査年度 平成18年度

溪流の位置	溪流番号	A085005	溪流名	鶯宿の沢(5)	所在地	岩手郡雫石町鶯宿夜明沢	
横断測線番号	土石流の高さh(m)	土石流の流体力Fd(kN/m ²)	建築物の耐力P2(kN/m ²)	横断測線番号	土石流の高さh(m)	土石流の流体力Fd(kN/m ²)	建築物の耐力P2(kN/m ²)
No.0	0.62	29.32	11.50	No.27	0.24	1.54	27.26
No.1	0.59	25.68	12.01	No.28	0.24	1.56	27.40
No.2	0.51	20.96	13.61	No.29	0.25	1.44	26.88
No.3	0.32	10.74	21.10	No.30	0.27	0.96	24.32
No.4	0.24	7.00	26.96	No.31	0.25	1.11	26.12
No.5	0.21	5.28	31.18	No.32	0.25	1.17	26.76
No.6	0.19	4.14	34.89	No.33	0.24	1.18	26.93
No.7	0.17	3.20	38.56	No.34	0.26	1.08	25.74
No.8	0.16	2.97	39.59	No.35	0.26	1.06	25.61
No.9	0.34	7.73	19.49	No.36	0.25	1.13	26.39
No.10	0.23	4.13	28.24	No.37	0.24	1.28	27.91
No.11	0.32	5.90	21.03	No.38	0.24	1.26	27.73
No.12	0.23	3.31	28.38	No.39	0.24	1.26	27.72
No.13	0.23	3.17	28.53	No.40	0.23	1.35	28.66
No.14	0.27	3.95	24.42	No.41	0.40	0.36	16.85
No.15	0.23	2.86	28.13	No.42	0	0	0
No.16	0.23	2.69	28.22	No.43	0	0	0
No.17	0.23	2.45	28.28	No.44	0	0	0
No.18	0.24	1.80	27.81				
No.19	0.24	1.54	27.20				
No.20	0.22	1.79	29.24				
No.21	0.22	1.91	30.16				
No.22	0.22	1.89	30.06				
No.23	0.23	1.77	29.07				
No.24	0.23	1.76	29.04				
No.25	0.23	1.74	28.84				
No.26	0.24	1.55	27.34				