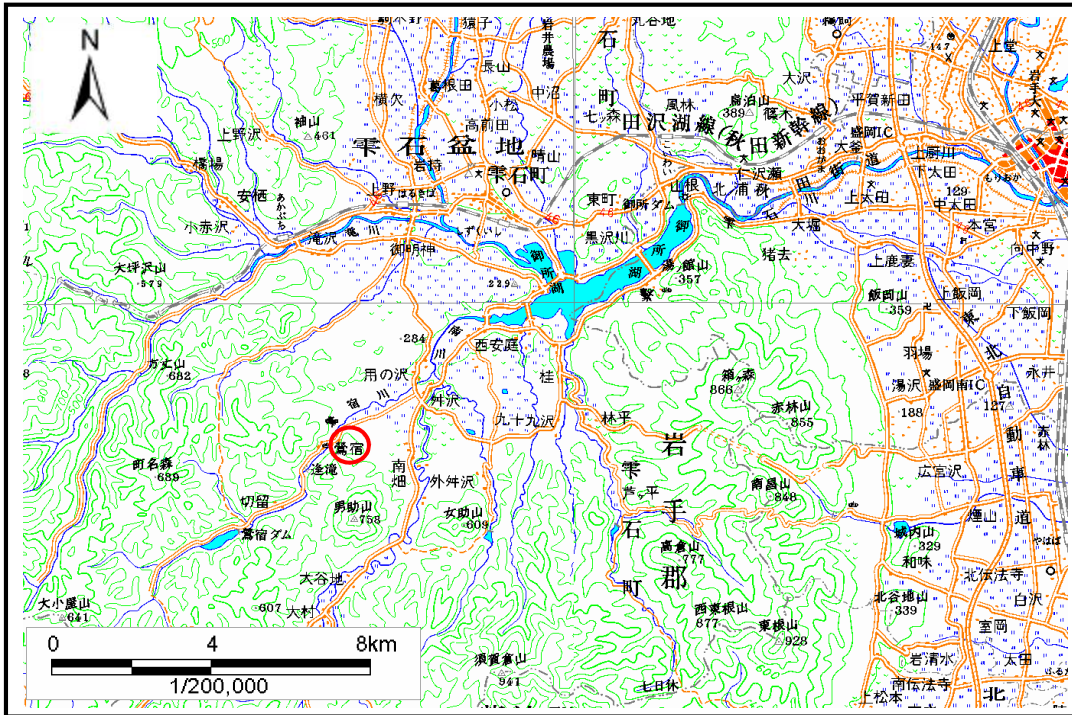


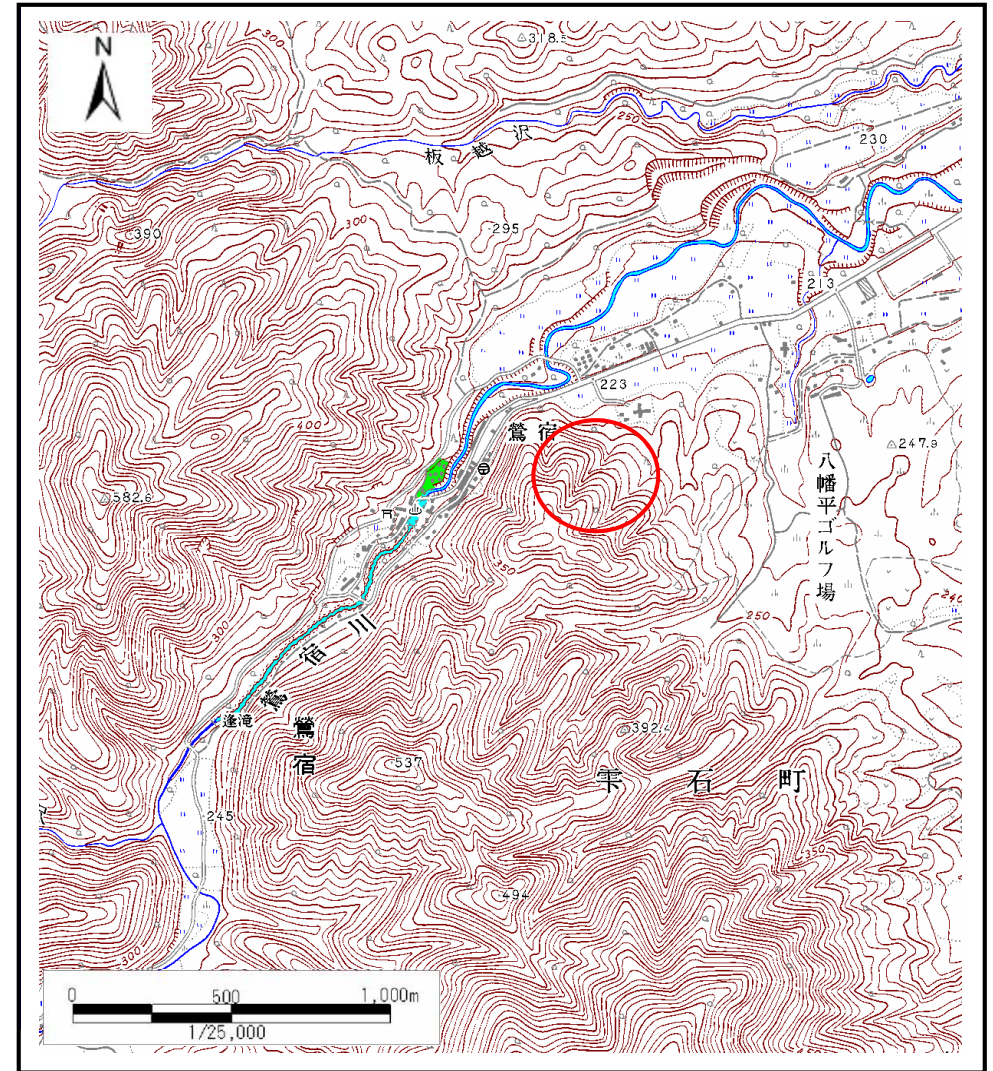
土砂災害防止に関する基礎調査(土石流)

表紙 位置,位置図

自然現象の種類	土石流
溪流番号	A085004
水系名	北上川
河川名	鶯宿川
溪流名	鶯宿の沢(4)
所在地	岩手郡雫石町鶯宿夜明沢
調査機関	岩手県盛岡地方振興局土木部



位置図(S=1:200,000)



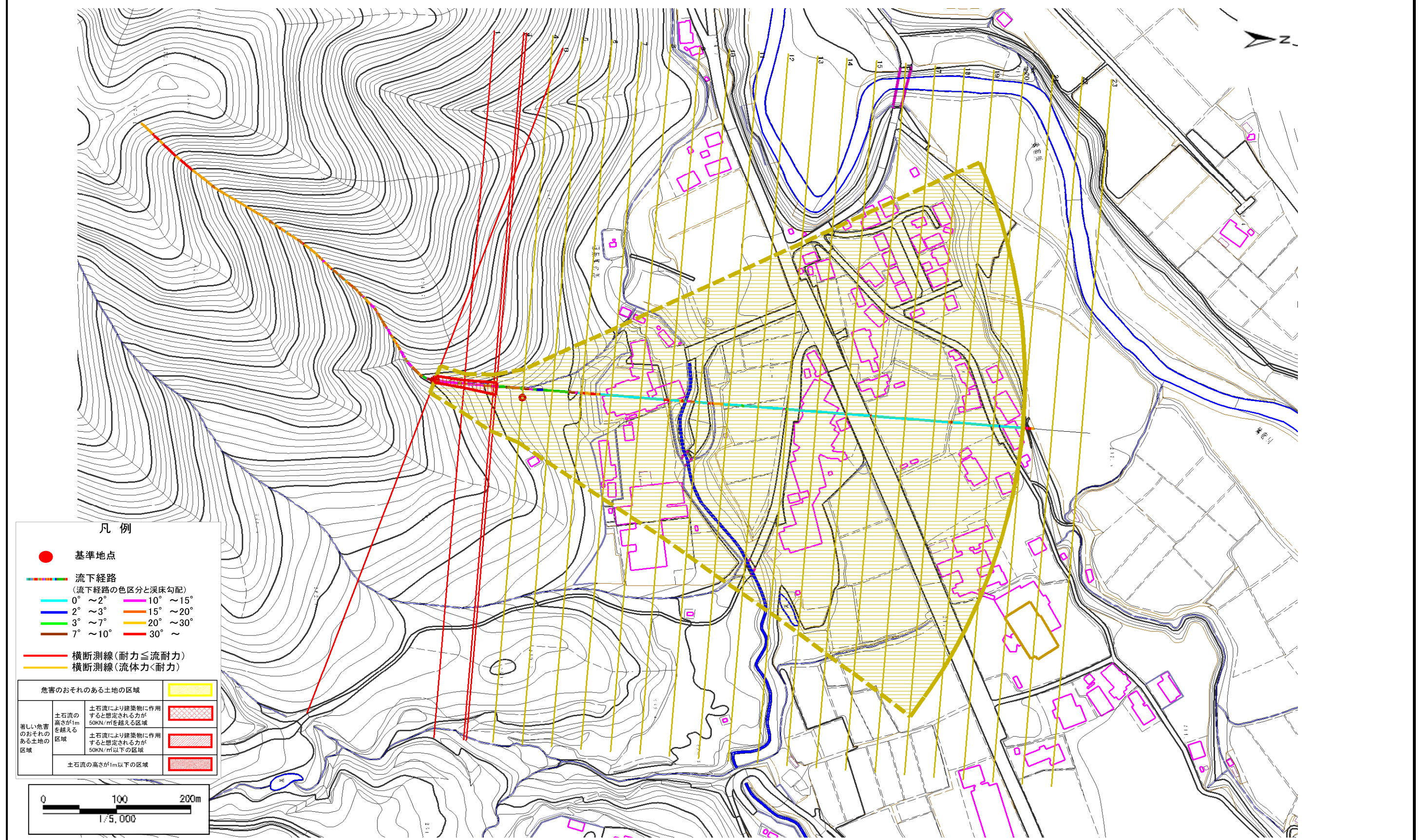
位置図(S=1:25,000)

土石流区域調査

様式3-1 危害のおそれのある土地、著しい危害のおそれのある土地の設定図

調査年度 平成18年度

渓流の位置	渓流番号	A085004	渓流名	鶯宿の沢(4)	所在地	岩手郡雫石町鶯宿夜明沢
-------	------	---------	-----	---------	-----	-------------



土石流区域調書

様式3-2 建築物に作用すると想定される衝撃に関する事項

調査年度 平成18年度

溪 流 の 位 置 溪流番号 A085004 溪流名 鶯宿の沢(4) 所在地 岩手郡雫石町鶯宿夜明沢

横断測線番号	土石流の高さh(m)	土石流の流体力Fd(kN/m ²)	建築物の耐力P2(kN/m ²)	横断測線番号	土石流の高さh(m)	土石流の流体力Fd(kN/m ²)	建築物の耐力P2(kN/m ²)
No.0	0.58	31.75	12.07				
No.1	0.56	28.74	12.48				
No.2	0.43	18.97	15.95				
No.3	0.41	17.76	16.64				
No.4	0.33	12.53	20.34				
No.5	0.31	10.58	21.48				
No.6	0.20	5.10	32.38				
No.7	0.20	5.11	32.43				
No.8	0.16	3.14	40.11				
No.9	0.16	2.93	41.13				
No.10	0.14	2.09	45.48				
No.11	0.14	2.14	45.98				
No.12	0.14	1.74	47.17				
No.13	0.13	1.33	48.65				
No.14	0.13	1.13	48.87				
No.15	0.13	1.04	48.79				
No.16	0.13	0.98	48.64				
No.17	0.14	0.66	46.26				
No.18	0.14	0.66	46.26				
No.19	0.15	0.51	43.47				
No.20	0.15	0.51	43.37				
No.21	0.19	0.25	33.80				
No.22	0.13	0.53	48.79				
No.23	0.13	0.54	49.34				