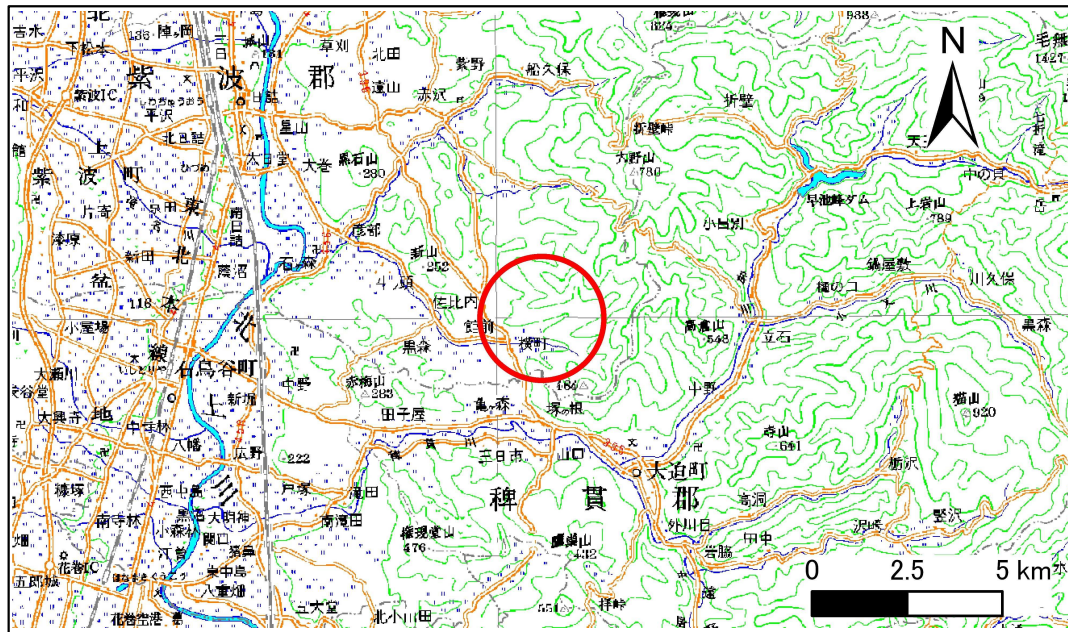


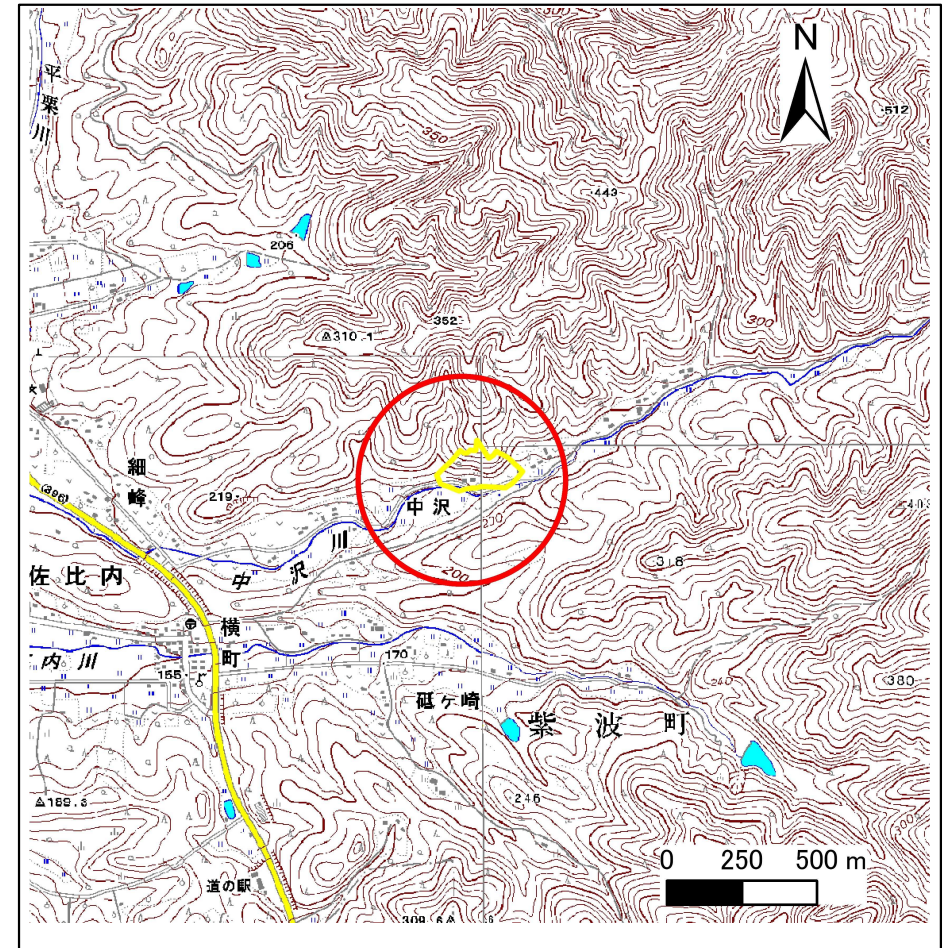
土砂災害防止に関する基礎調査(急傾斜地の崩壊)

表紙 概況、位置図

自然現象の種類	急傾斜地の崩壊
箇所番号	112B1007
箇所名	中沢-10
所在地	岩手県紫波郡紫波町佐比内字中沢
調査機関	盛岡広域振興局土木部



位置図(S=1:200,000)



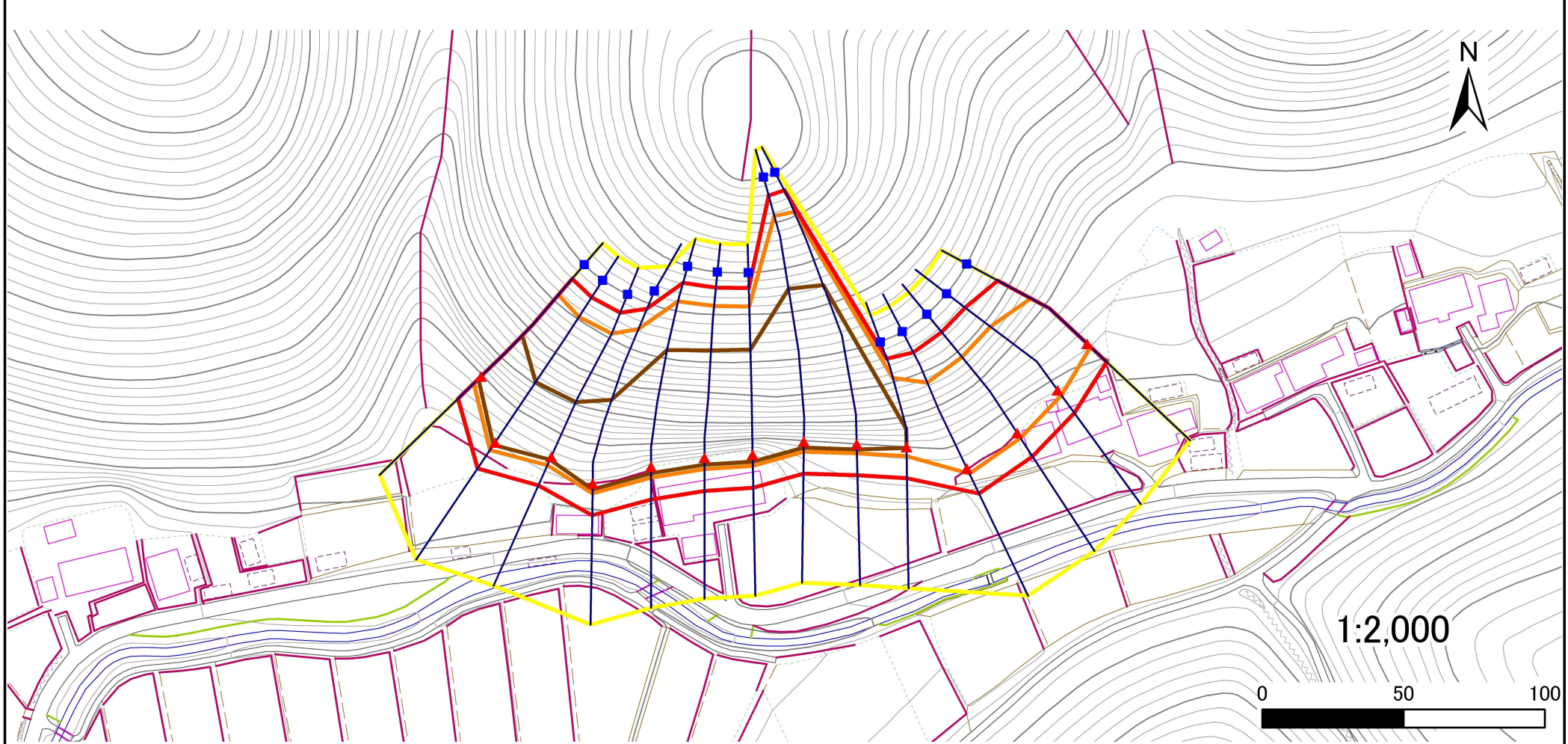
概況図(S=1:25,000)

急傾斜地の崩壊区域調書

様式3-1 危害のおそれのある土地、著しい危害のおそれのある土地の設定図

調査年度 平成25年度

急傾斜地の位置	箇所番号	112B1007	箇所名	中沢-10	所在地	岩手県紫波郡紫波町佐比内字中沢
---------	------	----------	-----	-------	-----	-----------------



凡例	■ 上端	— 横断測線	■ 危害のおそれのある土地の区域	■ 土石等の移動による力が100kN/m ² を超える範囲
	▲ 下端		■ 著しい危害のおそれのある土地の区域	■ 土石等の堆積高が3mを超える範囲

急傾斜地の崩壊区域調査

様式3-2 建築物に作用すると想定される衝撃に関する事項(1/1)

調査年度 平成25年度

急傾斜地の位置		箇所番号		112B1007		箇所名		中沢-10		所在地		岩手県紫波郡紫波町佐比内字中沢				
横断 測線 番号	急傾斜地の下端に隣接する土地								急傾斜地内							
	土石等の移動の高さと力の大きさ				土石等の堆積高さとの大きさ				土石等の移動の高さと力の大きさ				土石等の堆積高さとの大きさ			
	区分	高さ (m)	下端からの距離 (m)	力の大きさ (kN/m ²)	区分	下端からの水平 距離(m)	高さ (m)	力の大きさ (kN/m ²)	区分	高さ (m)	上端からの比高 (m)	力の大きさ (kN/m ²)	区分	上端からの比高 (m)	高さ (m)	力の大きさ (kN/m ²)
1	100kN/m ² を超える	1.00	0.00 ~ 3.51	156.58	3mを超える	0.00 ~ 1.28	3.61	18.26	100kN/m ² を超える	1.00	10.55 ~ 40.43	156.58	3mを超える	25.00 ~ 40.43	3.61	18.26
	それ以外	1.00	3.51 ~ 11.29	100.00	それ以外	1.28 ~ 11.29	3.00	15.16	それ以外	1.00	5.00 ~ 10.55	100.00	それ以外	5.00 ~ 25.00	3.00	15.16
2	100kN/m ² を超える	1.00	0.00 ~ 3.29	152.73	3mを超える	0.00 ~ 1.09	3.50	17.68	100kN/m ² を超える	1.00	10.74 ~ 47.90	152.73	3mを超える	30.00 ~ 47.90	3.50	17.68
	それ以外	1.00	3.29 ~ 11.07	100.00	それ以外	1.09 ~ 11.07	3.00	15.16	それ以外	1.00	5.00 ~ 10.74	100.00	それ以外	5.00 ~ 30.00	3.00	15.16
3	100kN/m ² を超える	1.00	0.00 ~ 3.34	153.63	3mを超える	0.00 ~ 1.14	3.52	17.81	100kN/m ² を超える	1.00	10.68 ~ 44.98	153.63	3mを超える	30.00 ~ 44.98	3.52	17.81
	それ以外	1.00	3.34 ~ 11.13	100.00	それ以外	1.14 ~ 11.13	3.00	15.16	それ以外	1.00	5.00 ~ 10.68	100.00	それ以外	5.00 ~ 30.00	3.00	15.16
4	100kN/m ² を超える	1.00	0.00 ~ 3.50	156.36	3mを超える	0.00 ~ 2.09	3.93	19.84	100kN/m ² を超える	1.00	10.62 ~ 52.03	156.36	3mを超える	30.00 ~ 52.03	3.93	19.84
	それ以外	1.00	3.50 ~ 11.28	100.00	それ以外	2.09 ~ 11.28	3.00	15.16	それ以外	1.00	5.00 ~ 10.62	100.00	それ以外	5.00 ~ 30.00	3.00	15.16
5	100kN/m ² を超える	1.00	0.00 ~ 3.94	164.34	3mを超える	0.00 ~ 2.37	4.14	20.91	100kN/m ² を超える	1.00	10.58 ~ 59.05	164.34	3mを超える	25.00 ~ 59.05	4.14	20.91
	それ以外	1.00	3.94 ~ 11.72	100.00	それ以外	2.37 ~ 11.72	3.00	15.16	それ以外	1.00	5.00 ~ 10.58	100.00	それ以外	5.00 ~ 25.00	3.00	15.16
6	100kN/m ² を超える	1.00	0.00 ~ 4.06	166.51	3mを超える	0.00 ~ 2.56	4.30	21.73	100kN/m ² を超える	1.00	10.89 ~ 59.04	166.51	3mを超える	25.00 ~ 59.04	4.30	21.73
	それ以外	1.00	4.06 ~ 11.84	100.00	それ以外	2.56 ~ 11.84	3.00	15.16	それ以外	1.00	5.00 ~ 10.89	100.00	それ以外	5.00 ~ 25.00	3.00	15.16
7	100kN/m ² を超える	1.00	0.00 ~ 4.06	166.60	3mを超える	0.00 ~ 2.60	4.34	21.95	100kN/m ² を超える	1.00	11.01 ~ 59.04	166.60	3mを超える	25.00 ~ 59.04	4.34	21.95
	それ以外	1.00	4.06 ~ 11.85	100.00	それ以外	2.60 ~ 11.85	3.00	15.16	それ以外	1.00	5.00 ~ 11.01	100.00	それ以外	5.00 ~ 25.00	3.00	15.16
8	100kN/m ² を超える	1.00	0.00 ~ 3.65	159.05	3mを超える	0.00 ~ 2.14	3.96	20.03	100kN/m ² を超える	1.00	10.57 ~ 70.14	159.05	3mを超える	30.00 ~ 70.14	3.96	20.03
	それ以外	1.00	3.65 ~ 11.43	100.00	それ以外	2.14 ~ 11.43	3.00	15.16	それ以外	1.00	5.00 ~ 10.57	100.00	それ以外	5.00 ~ 30.00	3.00	15.16
9	100kN/m ² を超える	1.00	0.00 ~ 3.33	153.39	3mを超える	0.00 ~ 1.98	3.85	19.47	100kN/m ² を超える	1.00	10.77 ~ 70.00	153.39	3mを超える	30.00 ~ 70.00	3.85	19.47
	それ以外	1.00	3.33 ~ 11.11	100.00	それ以外	1.98 ~ 11.11	3.00	15.16	それ以外	1.00	5.00 ~ 10.77	100.00	それ以外	5.00 ~ 30.00	3.00	15.16
10	100kN/m ² を超える	1.00	0.00 ~ 3.25	151.97	3mを超える	0.00 ~ 0.31	3.16	16.00	100kN/m ² を超える	1.00	10.53 ~ 30.00	151.97	3mを超える	25.00 ~ 30.00	3.16	16.00
	それ以外	1.00	3.25 ~ 11.03	100.00	それ以外	0.31 ~ 11.03	3.00	15.16	それ以外	1.00	5.00 ~ 10.53	100.00	それ以外	5.00 ~ 25.00	3.00	15.16
11	100kN/m ² を超える	1.00	0.00 ~ 2.12	132.83	3mを超える	- ~ -	-	-	100kN/m ² を超える	1.00	12.08 ~ 32.03	132.83	3mを超える	- ~ -	-	-
	それ以外	1.00	2.12 ~ 9.90	100.00	それ以外	0.00 ~ 9.90	2.83	14.31	それ以外	1.00	5.00 ~ 12.08	100.00	それ以外	5.00 ~ 32.03	2.83	14.31
12	100kN/m ² を超える	1.00	0.00 ~ 2.21	134.33	3mを超える	- ~ -	-	-	100kN/m ² を超える	1.00	11.89 ~ 32.03	134.33	3mを超える	- ~ -	-	-
	それ以外	1.00	2.21 ~ 9.99	100.00	それ以外	0.00 ~ 9.99	2.85	14.39	それ以外	1.00	5.00 ~ 11.89	100.00	それ以外	5.00 ~ 32.03	2.85	14.39
13	100kN/m ² を超える	1.00	0.00 ~ 2.25	134.96	3mを超える	- ~ -	-	-	100kN/m ² を超える	1.00	11.81 ~ 31.97	134.96	3mを超える	- ~ -	-	-
	それ以外	1.00	2.25 ~ 10.03	100.00	それ以外	0.00 ~ 10.03	2.85	14.43	それ以外	1.00	5.00 ~ 11.81	100.00	それ以外	5.00 ~ 31.97	2.85	14.43
14	100kN/m ² を超える	1.00	0.00 ~ 1.70	126.08	3mを超える	- ~ -	-	-	100kN/m ² を超える	1.00	12.69 ~ 27.51	126.08	3mを超える	- ~ -	-	-
	それ以外	1.00	1.70 ~ 9.49	100.00	それ以外	0.00 ~ 9.49	2.69	13.61	それ以外	1.00	5.00 ~ 12.69	100.00	それ以外	5.00 ~ 27.51	2.69	13.61
	100kN/m ² を超える		~		3mを超える	~			100kN/m ² を超える		~		3mを超える	~		
	それ以外		~		それ以外	~			それ以外		~		それ以外	~		