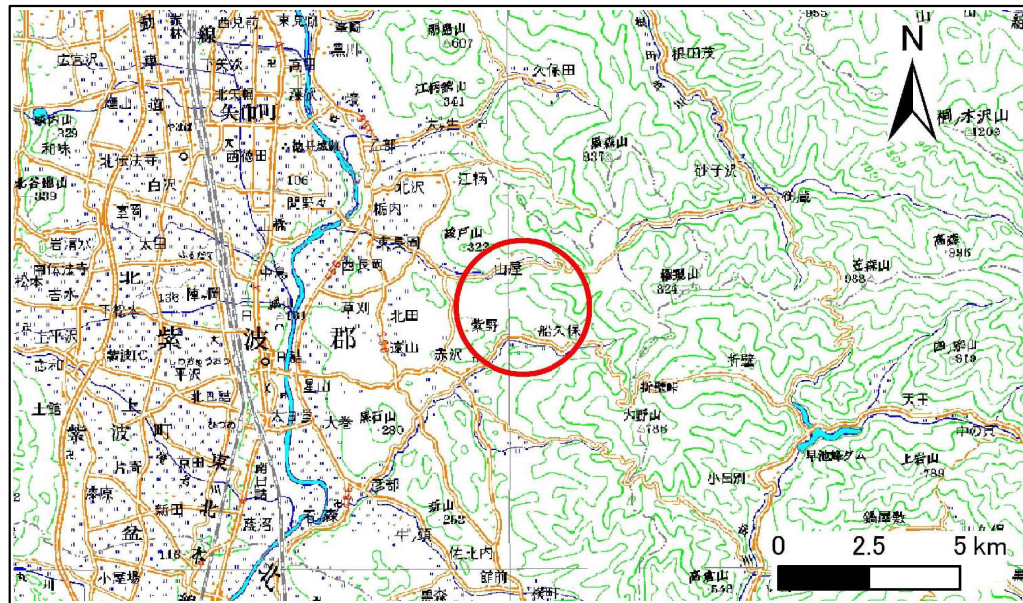


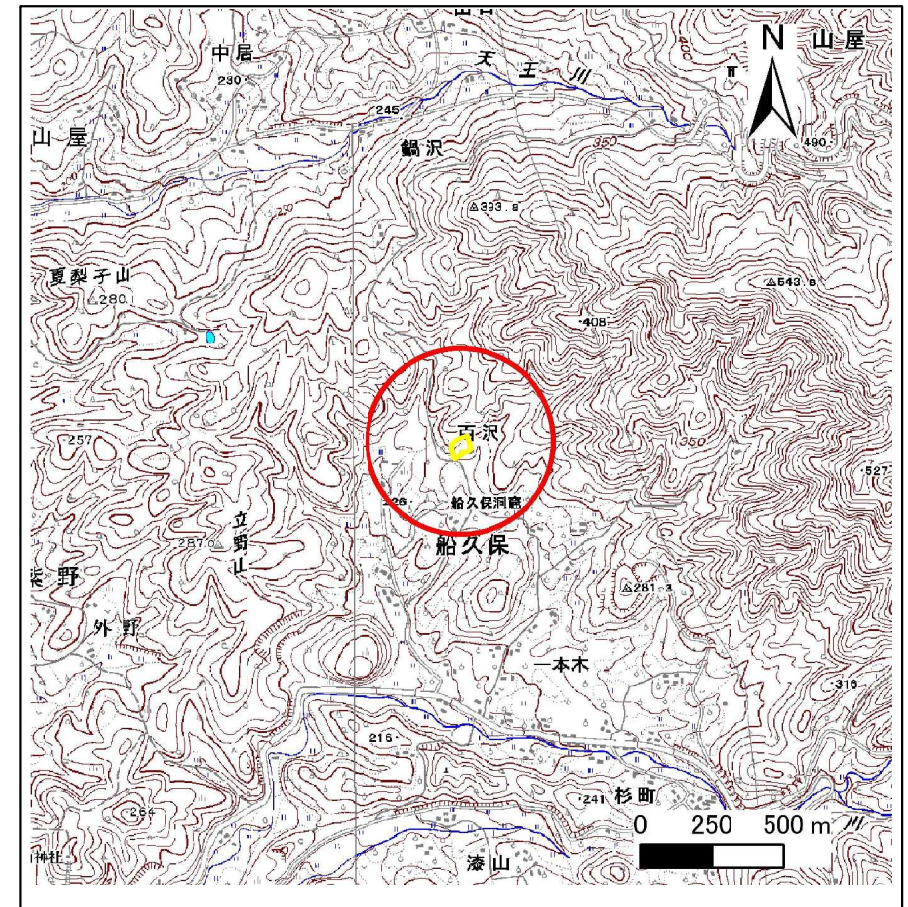
# 土砂災害防止に関する基礎調査(急傾斜地の崩壊)

表紙 概況、位置図

自然現象の種類	急傾斜地の崩壊
箇所番号	100B1001
箇所名	五龍
所在地	岩手県紫波郡紫波町船久保
調査機関	盛岡広域振興局土木部



位置図(S=1:200,000)



概況図(S=1:25,000)

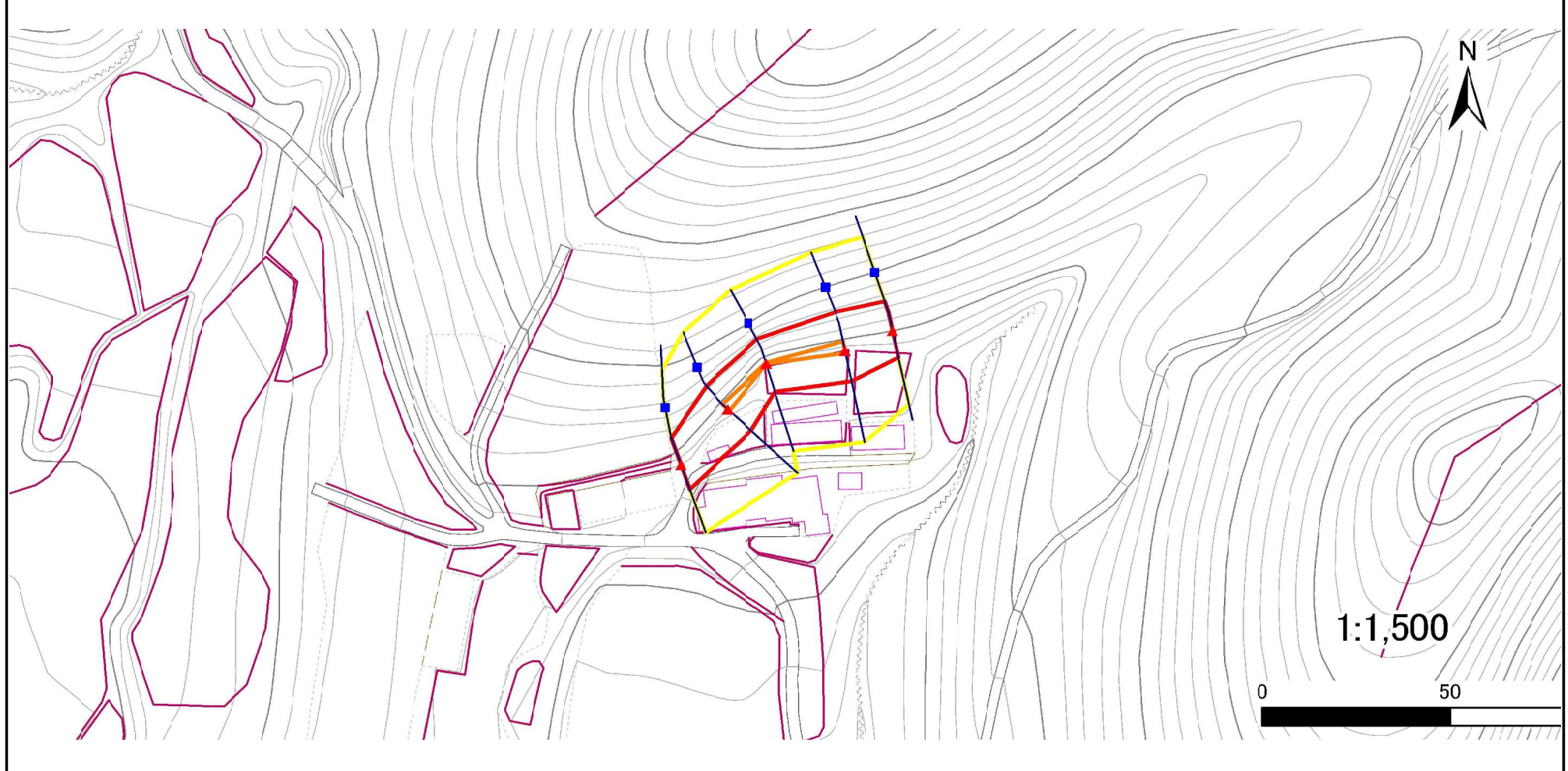
# 急傾斜地の崩壊区域調書

様式3-1 危害のおそれのある土地、著しい危害のおそれのある土地の設定図

調査年度

平成25年度

急傾斜地の位置	箇所番号	100B1001	箇所名	五龍	所在地	岩手県紫波郡紫波町船久保
---------	------	----------	-----	----	-----	--------------



凡例

■ 上端  
▲ 下端

— 横断測線

■ 危害のおそれのある土地の区域

■ 著しい危害のおそれのある土地の区域

■ 土石等の移動による力が100kN/m<sup>2</sup>を超える範囲

■ 土石等の堆積高が3mを超える範囲

### 急傾斜地の崩壊区域調査書

様式3-2 建築物に作用すると想定される衝撃に関する事項(1/1)

調査年度 平成25年度

急傾斜地の位置		箇所番号		100B1001		箇所名		五龍		所在地		岩手県紫波郡紫波町船久保				
横断線番号	急傾斜地の下端に隣接する土地								急傾斜地内							
	土石等の移動の高さと力の大きさ				土石等の堆積高さとの力の大きさ				土石等の移動の高さと力の大きさ				土石等の堆積高さとの力の大きさ			
	区分	高さ(m)	下端からの距離(m)	力の大きさ(kN/m <sup>2</sup> )	区分	下端からの水平距離(m)	高さ(m)	力の大きさ(kN/m <sup>2</sup> )	区分	高さ(m)	上端からの比高(m)	力の大きさ(kN/m <sup>2</sup> )	区分	上端からの比高(m)	高さ(m)	力の大きさ(kN/m <sup>2</sup> )
1	100kN/m <sup>2</sup> を超える	-	- ~ -	-	3mを超える	- ~ -	-	-	100kN/m <sup>2</sup> を超える	-	- ~ -	-	3mを超える	- ~ -	-	-
	それ以外	1.00	0.00 ~ 6.98	88.47	それ以外	0.00 ~ 0.00	1.59	8.05	それ以外	1.00	5.00 ~ 9.53	88.47	それ以外	5.00 ~ 9.53	1.59	8.05
2	100kN/m <sup>2</sup> を超える	1.00	0.00 ~ 0.59	108.75	3mを超える	- ~ -	-	-	100kN/m <sup>2</sup> を超える	1.00	10.86 ~ 12.52	108.75	3mを超える	- ~ -	-	-
	それ以外	1.00	0.59 ~ 8.37	100.00	それ以外	0.00 ~ 8.37	2.32	11.73	それ以外	1.00	5.00 ~ 10.86	100.00	それ以外	5.00 ~ 12.52	2.32	11.73
3	100kN/m <sup>2</sup> を超える	1.00	0.00 ~ 0.08	101.15	3mを超える	- ~ -	-	-	100kN/m <sup>2</sup> を超える	1.00	11.96 ~ 12.19	101.15	3mを超える	- ~ -	-	-
	それ以外	1.00	0.08 ~ 7.86	100.00	それ以外	0.00 ~ 7.86	2.47	12.49	それ以外	1.00	5.00 ~ 11.96	100.00	それ以外	5.00 ~ 12.19	2.47	12.49
4	100kN/m <sup>2</sup> を超える	1.00	0.00 ~ 0.57	108.50	3mを超える	- ~ -	-	-	100kN/m <sup>2</sup> を超える	1.00	10.71 ~ 12.45	108.50	3mを超える	- ~ -	-	-
	それ以外	1.00	0.57 ~ 8.36	100.00	それ以外	0.00 ~ 8.36	2.10	10.60	それ以外	1.00	5.00 ~ 10.71	100.00	それ以外	5.00 ~ 12.45	2.10	10.60
5	100kN/m <sup>2</sup> を超える	-	- ~ -	-	3mを超える	- ~ -	-	-	100kN/m <sup>2</sup> を超える	-	- ~ -	-	3mを超える	- ~ -	-	-
	それ以外	1.00	0.00 ~ 7.23	92.06	それ以外	0.00 ~ 7.23	1.99	10.04	それ以外	1.00	5.00 ~ 10.00	92.06	それ以外	5.00 ~ 10.00	1.99	10.04
	100kN/m <sup>2</sup> を超える		~		3mを超える	~			100kN/m <sup>2</sup> を超える		~		3mを超える	~		
	それ以外		~		それ以外	~			それ以外		~		それ以外	~		
	100kN/m <sup>2</sup> を超える		~		3mを超える	~			100kN/m <sup>2</sup> を超える		~		3mを超える	~		
	それ以外		~		それ以外	~			それ以外		~		それ以外	~		
	100kN/m <sup>2</sup> を超える		~		3mを超える	~			100kN/m <sup>2</sup> を超える		~		3mを超える	~		
	それ以外		~		それ以外	~			それ以外		~		それ以外	~		
	100kN/m <sup>2</sup> を超える		~		3mを超える	~			100kN/m <sup>2</sup> を超える		~		3mを超える	~		
	それ以外		~		それ以外	~			それ以外		~		それ以外	~		
	100kN/m <sup>2</sup> を超える		~		3mを超える	~			100kN/m <sup>2</sup> を超える		~		3mを超える	~		
	それ以外		~		それ以外	~			それ以外		~		それ以外	~		
	100kN/m <sup>2</sup> を超える		~		3mを超える	~			100kN/m <sup>2</sup> を超える		~		3mを超える	~		
	それ以外		~		それ以外	~			それ以外		~		それ以外	~		
	100kN/m <sup>2</sup> を超える		~		3mを超える	~			100kN/m <sup>2</sup> を超える		~		3mを超える	~		
	それ以外		~		それ以外	~			それ以外		~		それ以外	~		