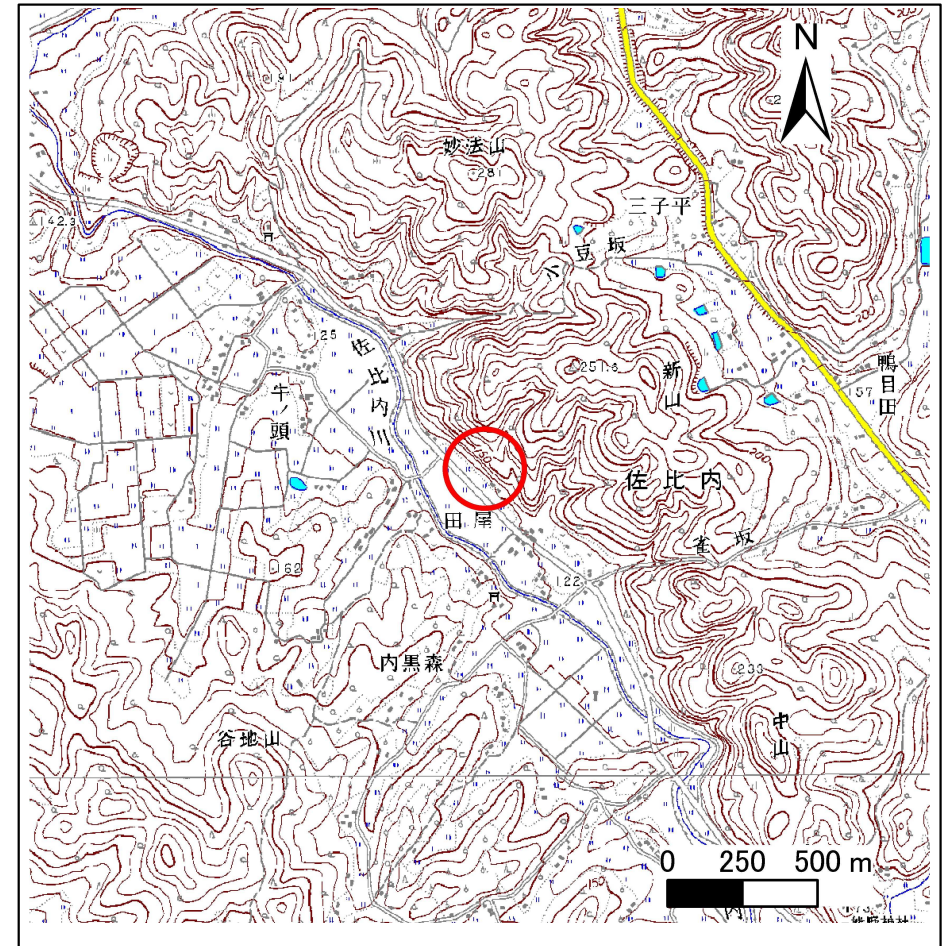


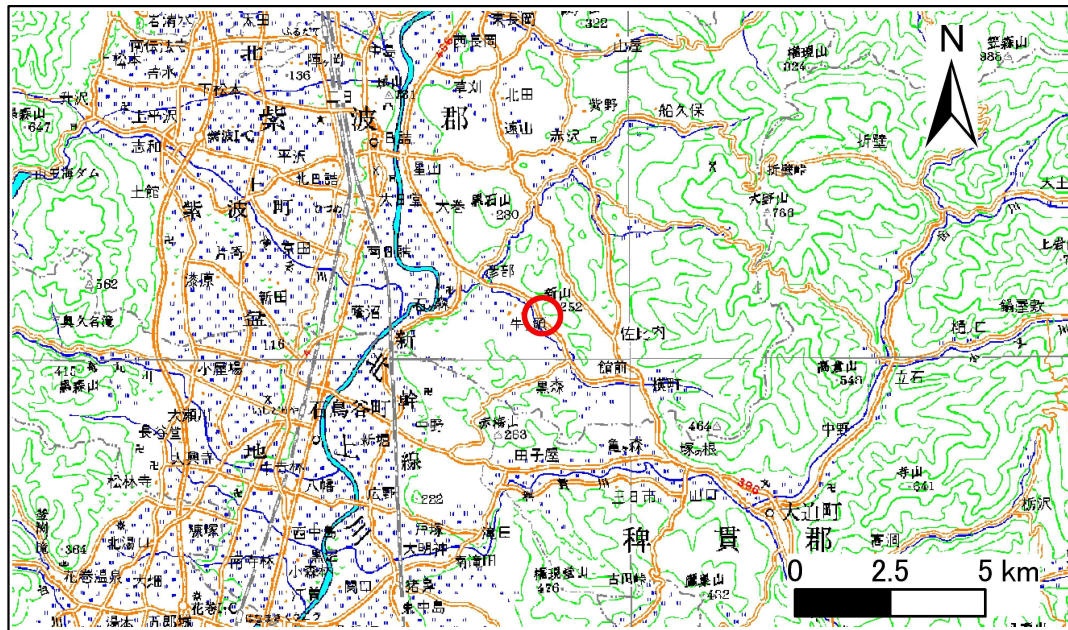
土砂災害防止に関する基礎調査(急傾斜地の崩壊)

表紙 概況、位置図

自然現象の種類	急傾斜地の崩壊
箇所番号	099B1008
箇所名	田屋-1
所在地	紫波郡紫波町佐比内字田屋
調査機関	盛岡広域振興局



概況図(S=1:25,000)



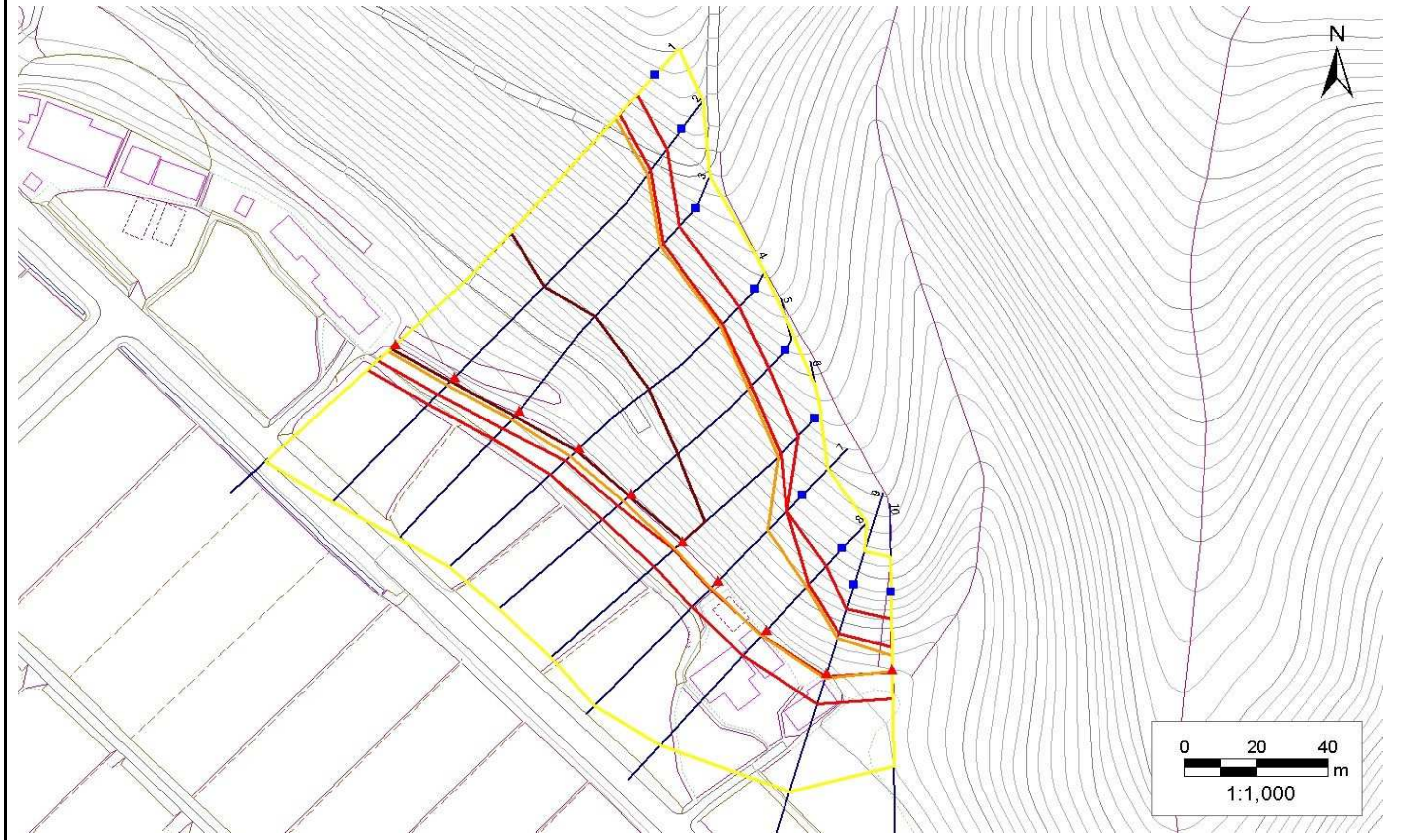
位置図(S=1:200,000)

急傾斜地の崩壊区域調書

様式3-1 危害のおそれのある土地、著しい危害のおそれのある土地の設定図

調査年度 平成22年度

急傾斜地の位置	箇所番号	099B1008	箇所名	田屋-1	所在地	紫波郡紫波町佐比内字田屋
---------	------	----------	-----	------	-----	--------------



凡例	■ 上端	— 横断測線	— 危険のおそれのある土地の区域	— 土石等の移動による力が100kN/m ² を超える範囲
	▲ 下端		— 著しい危害のおそれのある土地の区域	— 土石等の堆積高が3mを超える範囲

急傾斜地の崩壊区域調査

様式3-2 建築物に作用すると想定される衝撃に関する事項(1/1)

調査年度 平成22年度

急傾斜地の位置		箇所番号		099B1008		箇所名		田屋-1		所在地		紫波郡紫波町佐比内字田屋				
横断 線 番 号	急傾斜地の下端に隣接する土地								急傾斜地内							
	土石等の移動の高さと力の大きさ				土石等の堆積高さとの大きさ				土石等の移動の高さと力の大きさ				土石等の堆積高さとの大きさ			
	区 分	高さ (m)	下端からの距離 (m)	力の大きさ (kN/m ²)	区 分	下端からの水平 距離(m)	高さ (m)	力の大きさ (kN/m ²)	区 分	高さ (m)	上端からの比高 (m)	力の大きさ (kN/m ²)	区 分	上端からの比高 (m)	高さ (m)	力の大きさ (kN/m ²)
1	100kN/m ² を超える	1.00	0.00 ~ 3.02	148.04	3mを超える	0.00 ~ 1.84	3.77	20.16	100kN/m ² を超える	1.00	11.09 ~ 69.84	148.04	3mを超える	40.00 ~ 69.84	3.77	20.16
	それ以外	1.00	3.02 ~ 10.81	100.00	それ以外	1.84 ~ 10.81	3.00	16.05	それ以外	1.00	5.00 ~ 11.09	100.00	それ以外	5.00 ~ 40.00	3.00	16.05
2	100kN/m ² を超える	1.00	0.00 ~ 3.12	149.80	3mを超える	0.00 ~ 1.89	3.80	20.31	100kN/m ² を超える	1.00	10.97 ~ 64.00	149.80	3mを超える	40.00 ~ 64.00	3.80	20.31
	それ以外	1.00	3.12 ~ 10.91	100.00	それ以外	1.89 ~ 10.91	3.00	16.05	それ以外	1.00	5.00 ~ 10.97	100.00	それ以外	5.00 ~ 40.00	3.00	16.05
3	100kN/m ² を超える	1.00	0.00 ~ 3.43	155.24	3mを超える	0.00 ~ 2.05	3.90	20.86	100kN/m ² を超える	1.00	10.67 ~ 54.49	155.24	3mを超える	30.00 ~ 54.49	3.90	20.86
	それ以外	1.00	3.43 ~ 11.22	100.00	それ以外	2.05 ~ 11.22	3.00	16.05	それ以外	1.00	5.00 ~ 10.67	100.00	それ以外	5.00 ~ 30.00	3.00	16.05
4	100kN/m ² を超える	1.00	0.00 ~ 3.45	155.52	3mを超える	0.00 ~ 1.18	3.55	18.98	100kN/m ² を超える	1.00	10.63 ~ 48.57	155.52	3mを超える	30.00 ~ 48.57	3.55	18.98
	それ以外	1.00	3.45 ~ 11.23	100.00	それ以外	1.18 ~ 11.23	3.00	16.05	それ以外	1.00	5.00 ~ 10.63	100.00	それ以外	5.00 ~ 30.00	3.00	16.05
5	100kN/m ² を超える	1.00	0.00 ~ 3.26	152.26	3mを超える	0.00 ~ 1.11	3.51	18.79	100kN/m ² を超える	1.00	10.71 ~ 42.00	152.26	3mを超える	30.00 ~ 42.00	3.51	18.79
	それ以外	1.00	3.26 ~ 11.05	100.00	それ以外	1.11 ~ 11.05	3.00	16.05	それ以外	1.00	5.00 ~ 10.71	100.00	それ以外	5.00 ~ 30.00	3.00	16.05
6	100kN/m ² を超える	1.00	0.00 ~ 3.11	149.52	3mを超える	0.00 ~ 0.04	3.02	16.16	100kN/m ² を超える	1.00	10.74 ~ 35.75	149.52	3mを超える	30.00 ~ 35.75	3.02	16.16
	それ以外	1.00	3.11 ~ 10.89	100.00	それ以外	0.04 ~ 10.89	3.00	16.05	それ以外	1.00	5.00 ~ 10.74	100.00	それ以外	5.00 ~ 30.00	3.00	16.05
7	100kN/m ² を超える	1.00	0.00 ~ 2.82	144.65	3mを超える	- ~ -	-	-	100kN/m ² を超える	1.00	10.57 ~ 25.50	144.65	3mを超える	- ~ -	-	-
	それ以外	1.00	2.82 ~ 10.61	100.00	それ以外	0.00 ~ 10.61	2.99	16.01	それ以外	1.00	5.00 ~ 10.57	100.00	それ以外	5.00 ~ 25.50	2.99	16.01
8	100kN/m ² を超える	1.00	0.00 ~ 2.41	137.66	3mを超える	- ~ -	-	-	100kN/m ² を超える	1.00	10.68 ~ 22.40	137.66	3mを超える	- ~ -	-	-
	それ以外	1.00	2.41 ~ 10.19	100.00	それ以外	0.00 ~ 10.19	2.61	13.95	それ以外	1.00	5.00 ~ 10.68	100.00	それ以外	5.00 ~ 22.40	2.61	13.95
9	100kN/m ² を超える	1.00	0.00 ~ 1.67	125.56	3mを超える	- ~ -	-	-	100kN/m ² を超える	1.00	10.94 ~ 18.00	125.56	3mを超える	- ~ -	-	-
	それ以外	1.00	1.67 ~ 9.45	100.00	それ以外	0.00 ~ 9.45	2.23	11.96	それ以外	1.00	5.00 ~ 10.94	100.00	それ以外	5.00 ~ 18.00	2.23	11.96
10	100kN/m ² を超える	1.00	0.00 ~ 0.63	109.35	3mを超える	- ~ -	-	-	100kN/m ² を超える	1.00	11.60 ~ 14.00	109.35	3mを超える	- ~ -	-	-
	それ以外	1.00	0.63 ~ 8.41	100.00	それ以外	0.00 ~ 8.41	1.99	10.66	それ以外	1.00	5.00 ~ 11.60	100.00	それ以外	5.00 ~ 14.00	1.99	10.66
	100kN/m ² を超える		~		3mを超える	~			100kN/m ² を超える		~		3mを超える	~		
	それ以外		~		それ以外	~			それ以外		~		それ以外	~		
	100kN/m ² を超える		~		3mを超える	~			100kN/m ² を超える		~		3mを超える	~		
	それ以外		~		それ以外	~			それ以外		~		それ以外	~		
	100kN/m ² を超える		~		3mを超える	~			100kN/m ² を超える		~		3mを超える	~		
	それ以外		~		それ以外	~			それ以外		~		それ以外	~		
	100kN/m ² を超える		~		3mを超える	~			100kN/m ² を超える		~		3mを超える	~		
	それ以外		~		それ以外	~			それ以外		~		それ以外	~		