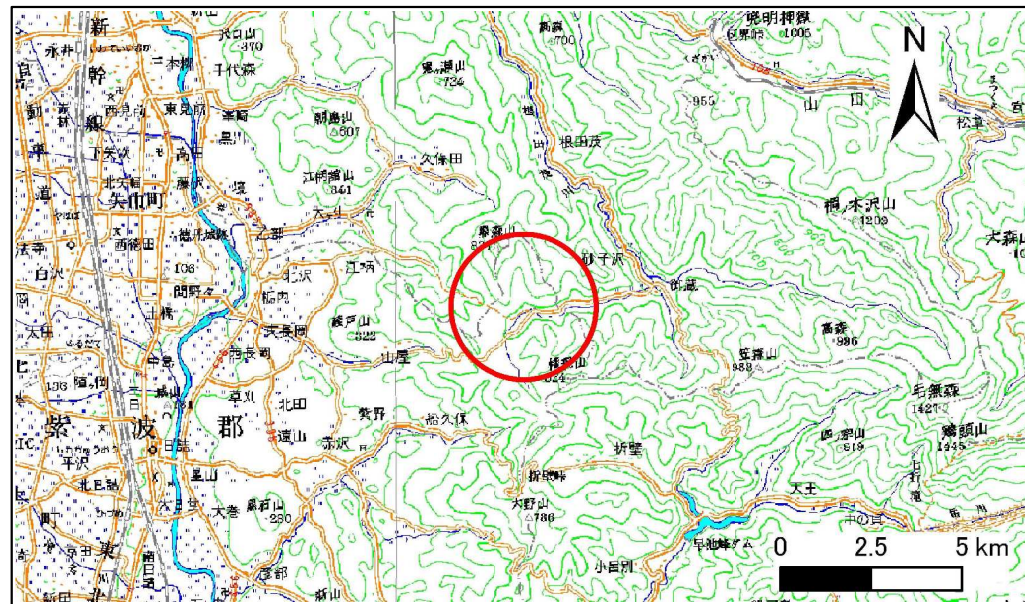


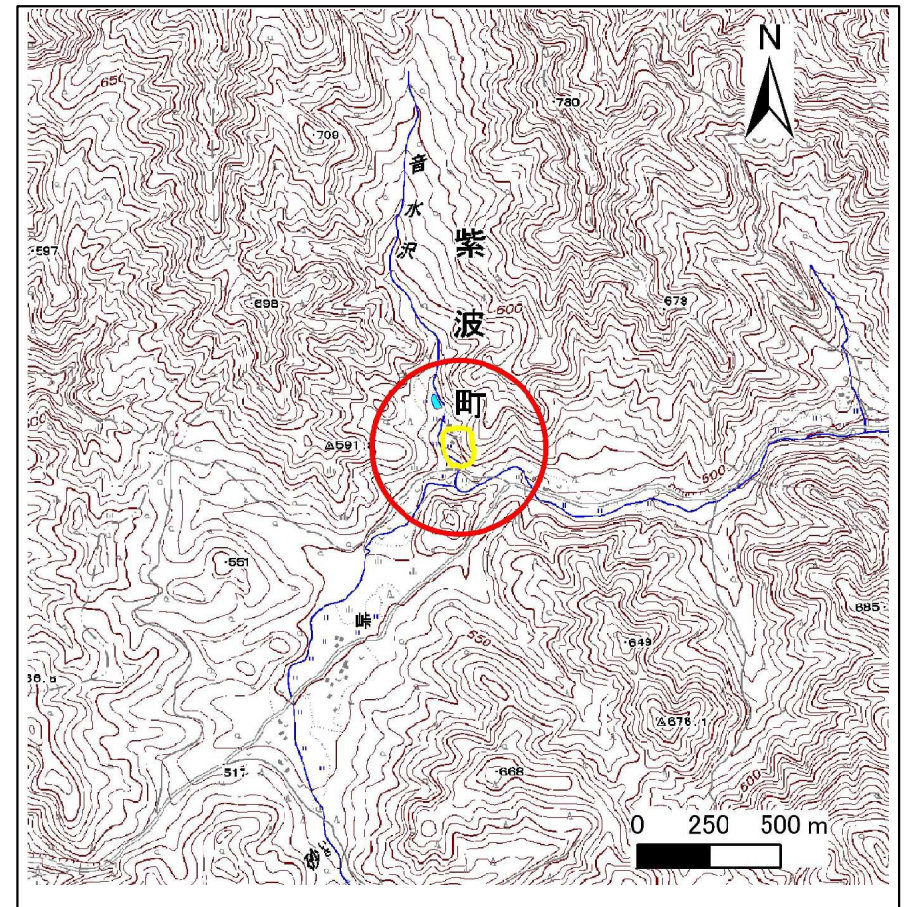
土砂災害防止に関する基礎調査(急傾斜地の崩壊)

表紙 概況、位置図

自然現象の種類	急傾斜地の崩壊
箇所番号	088B1024
箇所名	下峠-1
所在地	岩手県紫波郡紫波町山屋
調査機関	盛岡広域振興局土木部



位置図(S=1:200,000)



概況図(S=1:25,000)

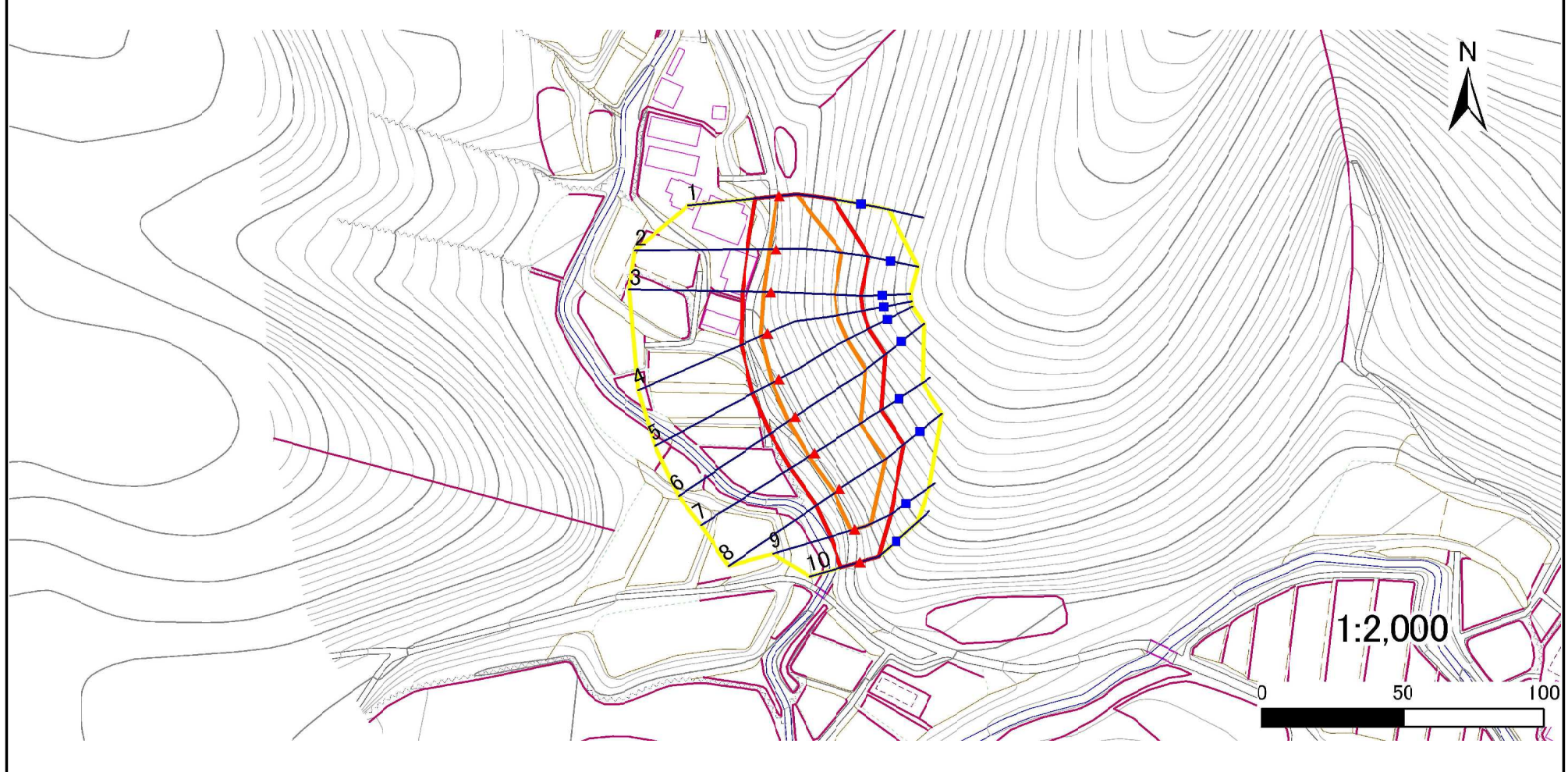
急傾斜地の崩壊区域調書

様式3-1 危害のおそれのある土地、著しい危害のおそれのある土地の設定図

調査年度

平成25年度

急傾斜地の位置	箇所番号	088B1024	箇所名	下峠-1	所在地	岩手県紫波郡紫波町山屋
---------	------	----------	-----	------	-----	-------------



凡例

■ 上端
▲ 下端

— 横断測線

○ 危害のおそれのある土地の区域

○ 著しい危害のおそれのある土地の区域

○ 土石等の移動による力が100kN/m²を超える範囲

○ 土石等の堆積高が3mを超える範囲

急傾斜地の崩壊区域調査書

様式3-2 建築物に作用すると想定される衝撃に関する事項(1/1)

											調査年度	平成25年度						
急傾斜地の位置		箇所番号		088B1024				箇所名		下峠-1		所在地		岩手県紫波郡紫波町山屋				
横断線番号	急傾斜地の下端に隣接する土地								急傾斜地内									
	土石等の移動の高さと力の大きさ				土石等の堆積高さとの大きさ				土石等の移動の高さと力の大きさ				土石等の堆積高さとの大きさ					
	区分	高さ(m)	下端からの距離(m)	力の大きさ(kN/m ²)	区分	下端からの水平距離(m)	高さ(m)	力の大きさ(kN/m ²)	区分	高さ(m)	上端からの比高(m)	力の大きさ(kN/m ²)	区分	上端からの比高(m)	高さ(m)	力の大きさ(kN/m ²)		
1	100kN/m ² を超える	1.00	0.00 ~ 0.71	110.50	3mを超える	- ~ -	-	-	100kN/m ² を超える	1.00	12.69 ~ 16.23	110.50	3mを超える	- ~ -	-	-		
	それ以外	1.00	0.71 ~ 8.49	100.00	それ以外	0.00 ~ 8.49	2.10	10.60	それ以外	1.00	5.00 ~ 12.69	100.00	それ以外	5.00 ~ 16.23	2.10	10.60		
2	100kN/m ² を超える	1.00	0.00 ~ 2.35	136.68	3mを超える	- ~ -	-	-	100kN/m ² を超える	1.00	11.20 ~ 26.36	136.68	3mを超える	- ~ -	-	-		
	それ以外	1.00	2.35 ~ 10.14	100.00	それ以外	0.00 ~ 10.14	2.83	14.28	それ以外	1.00	5.00 ~ 11.20	100.00	それ以外	5.00 ~ 26.36	2.83	14.28		
3	100kN/m ² を超える	1.00	0.00 ~ 2.41	137.63	3mを超える	- ~ -	-	-	100kN/m ² を超える	1.00	11.08 ~ 26.00	137.63	3mを超える	- ~ -	-	-		
	それ以外	1.00	2.41 ~ 10.19	100.00	それ以外	0.00 ~ 10.19	2.84	14.37	それ以外	1.00	5.00 ~ 11.08	100.00	それ以外	5.00 ~ 26.00	2.84	14.37		
4	100kN/m ² を超える	1.00	0.00 ~ 2.53	139.72	3mを超える	- ~ -	-	-	100kN/m ² を超える	1.00	11.07 ~ 28.00	139.72	3mを超える	- ~ -	-	-		
	それ以外	1.00	2.53 ~ 10.32	100.00	それ以外	0.00 ~ 10.32	2.85	14.38	それ以外	1.00	5.00 ~ 11.07	100.00	それ以外	5.00 ~ 28.00	2.85	14.38		
5	100kN/m ² を超える	1.00	0.00 ~ 2.83	144.73	3mを超える	- ~ -	-	-	100kN/m ² を超える	1.00	10.82 ~ 30.00	144.73	3mを超える	- ~ -	-	-		
	それ以外	1.00	2.83 ~ 10.61	100.00	それ以外	0.00 ~ 10.61	3.00	15.16	それ以外	1.00	5.00 ~ 10.82	100.00	それ以外	5.00 ~ 30.00	3.00	15.16		
6	100kN/m ² を超える	1.00	0.00 ~ 2.79	144.15	3mを超える	- ~ -	-	-	100kN/m ² を超える	1.00	10.91 ~ 31.20	144.15	3mを超える	- ~ -	-	-		
	それ以外	1.00	2.79 ~ 10.58	100.00	それ以外	0.00 ~ 10.58	2.98	15.04	それ以外	1.00	5.00 ~ 10.91	100.00	それ以外	5.00 ~ 31.20	2.98	15.04		
7	100kN/m ² を超える	1.00	0.00 ~ 2.36	136.77	3mを超える	- ~ -	-	-	100kN/m ² を超える	1.00	10.93 ~ 23.88	136.77	3mを超える	- ~ -	-	-		
	それ以外	1.00	2.36 ~ 10.14	100.00	それ以外	0.00 ~ 10.14	2.55	12.89	それ以外	1.00	5.00 ~ 10.93	100.00	それ以外	5.00 ~ 23.88	2.55	12.89		
8	100kN/m ² を超える	1.00	0.00 ~ 2.47	138.64	3mを超える	- ~ -	-	-	100kN/m ² を超える	1.00	10.79 ~ 24.00	138.64	3mを超える	- ~ -	-	-		
	それ以外	1.00	2.47 ~ 10.25	100.00	それ以外	0.00 ~ 10.25	2.58	13.03	それ以外	1.00	5.00 ~ 10.79	100.00	それ以外	5.00 ~ 24.00	2.58	13.03		
9	100kN/m ² を超える	1.00	0.00 ~ 1.37	120.84	3mを超える	- ~ -	-	-	100kN/m ² を超える	1.00	10.57 ~ 15.19	120.84	3mを超える	- ~ -	-	-		
	それ以外	1.00	1.37 ~ 9.16	100.00	それ以外	0.00 ~ 9.16	2.33	11.78	それ以外	1.00	5.00 ~ 10.57	100.00	それ以外	5.00 ~ 15.19	2.33	11.78		
10	100kN/m ² を超える	-	- ~ -	-	3mを超える	- ~ -	-	-	100kN/m ² を超える	-	- ~ -	-	3mを超える	- ~ -	-	-		
	それ以外	1.00	0.00 ~ 6.88	87.16	それ以外	0.00 ~ 0.00	1.60	8.07	それ以外	1.00	5.00 ~ 9.24	87.16	それ以外	5.00 ~ 9.24	1.60	8.07		
	100kN/m ² を超える		~		3mを超える	~			100kN/m ² を超える		~		3mを超える	~				
	それ以外		~		それ以外	~			それ以外		~		それ以外	~				
	100kN/m ² を超える		~		3mを超える	~			100kN/m ² を超える		~		3mを超える	~				
	それ以外		~		それ以外	~			それ以外		~		それ以外	~				
	100kN/m ² を超える		~		3mを超える	~			100kN/m ² を超える		~		3mを超える	~				
	それ以外		~		それ以外	~			それ以外		~		それ以外	~				
	100kN/m ² を超える		~		3mを超える	~			100kN/m ² を超える		~		3mを超える	~				
	それ以外		~		それ以外	~			それ以外		~		それ以外	~				