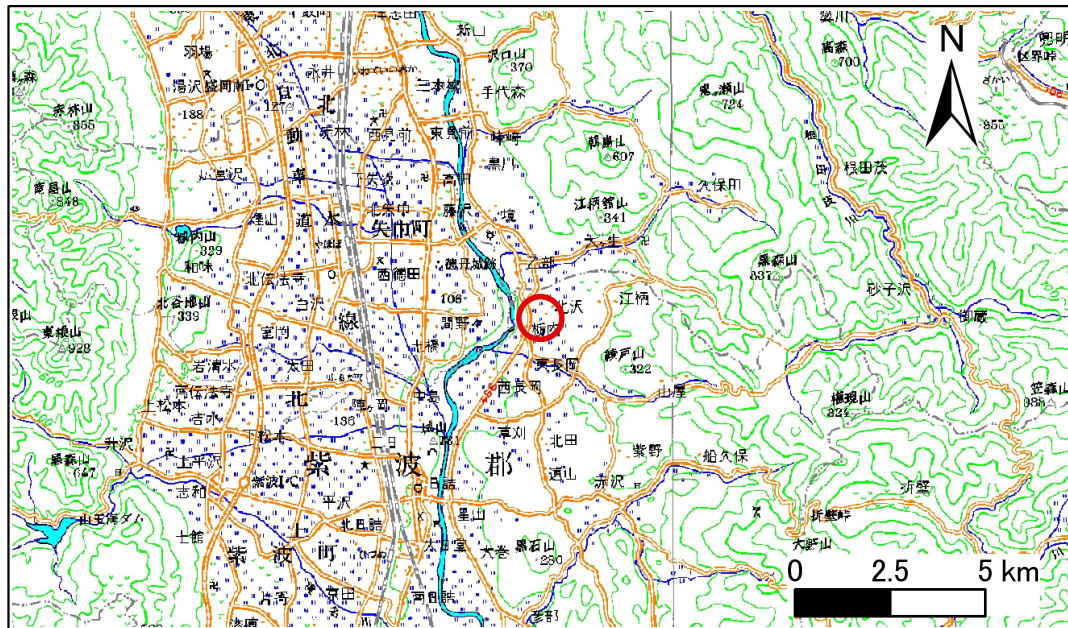


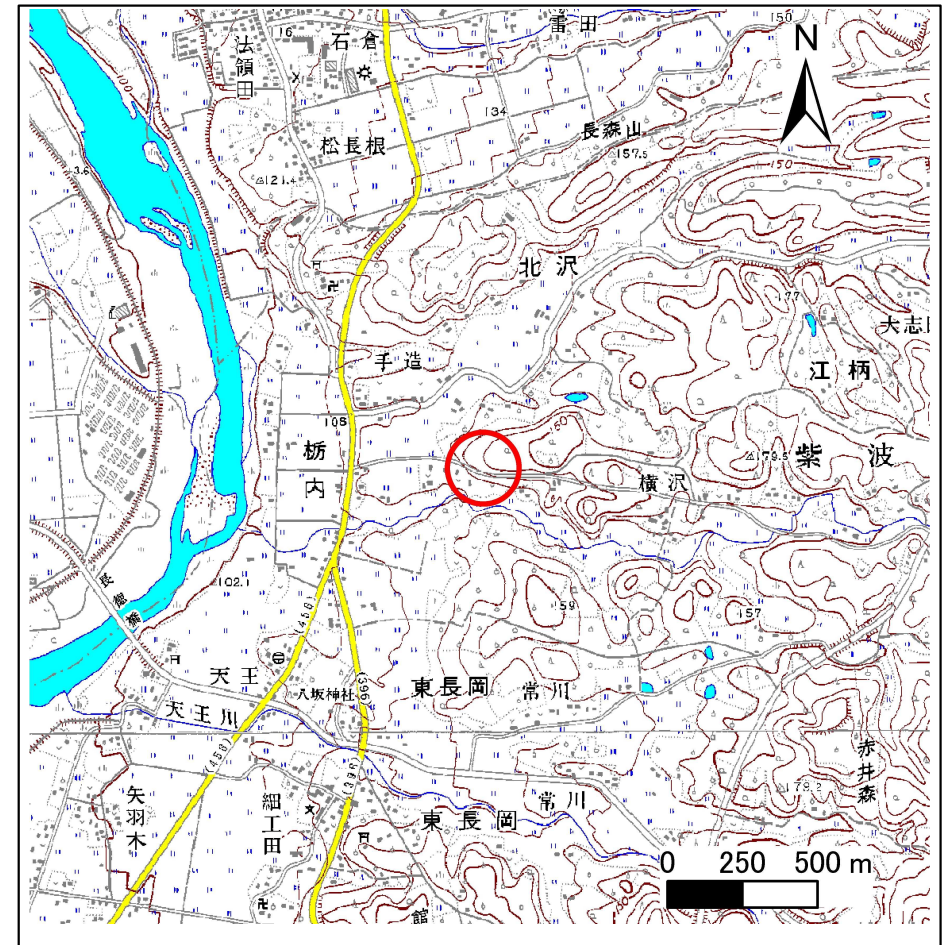
# 土砂災害防止に関する基礎調査(急傾斜地の崩壊)

表紙 概況、位置図

自然現象の種類	急傾斜地の崩壊
箇所番号	087B1012
箇所名	外野
所在地	紫波郡紫波町栃内字沢田
調査機関	盛岡広域振興局



位置図(S=1:200,000)



概況図(S=1:25,000)

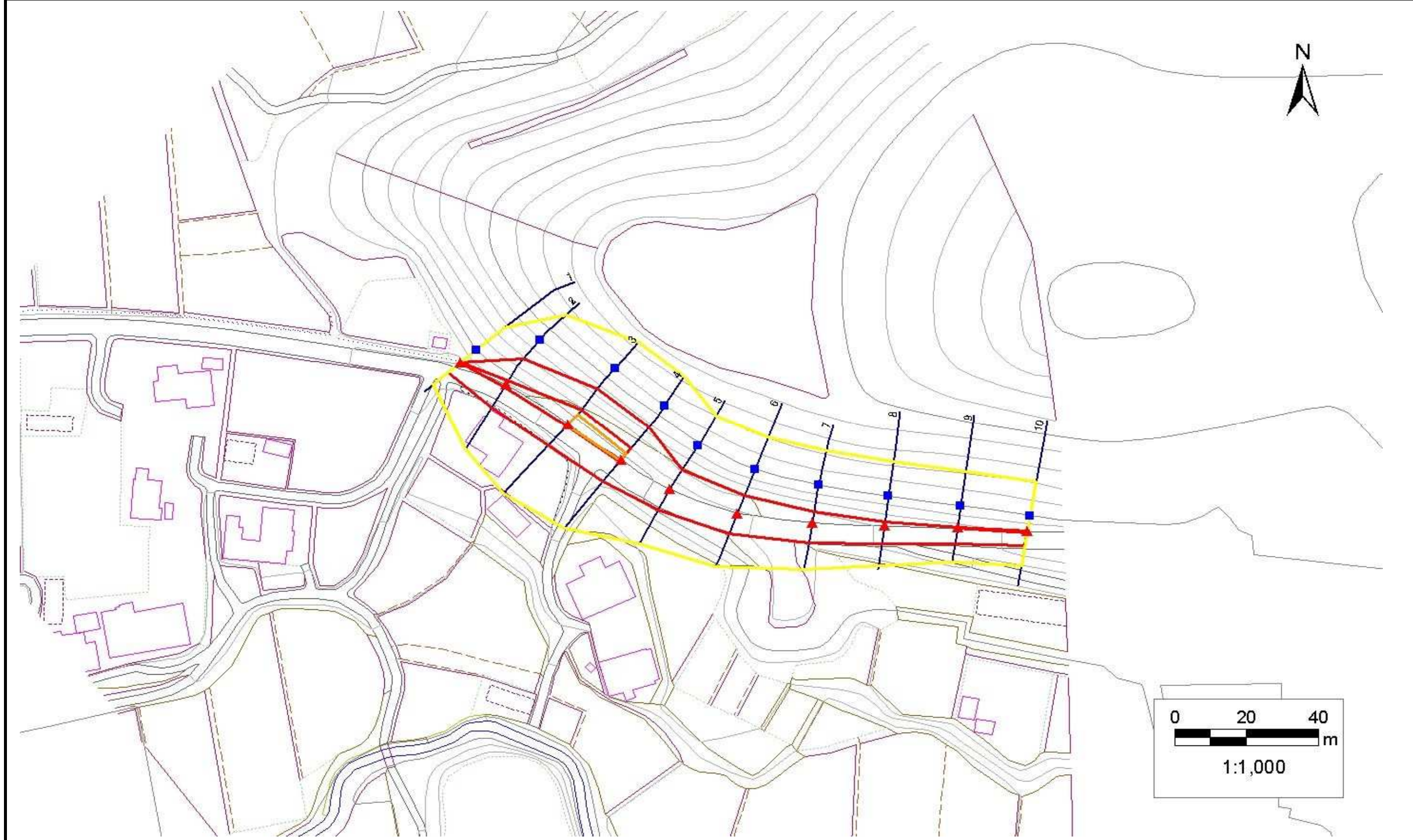


# 急傾斜地の崩壊区域調査

様式3-1 危害のおそれのある土地、著しい危害のおそれのある土地の設定図

調査年度 平成22年度

急傾斜地の位置 箇所番号 087B1012 箇所名 外野 所在地 紫波郡紫波町柵内字沢田



- |    |      |        |                     |  |
|----|------|--------|---------------------|--|
| 凡例 | ■ 上端 | — 横断測線 | ■ 危害のおそれのある土地の区域    | ▬ 土石等の移動による力が100kN/m <sup>2</sup> を超える範囲 |
|    | ▲ 下端 |        | ▬ 著しい危害のおそれのある土地の区域 | ▬ 土石等の堆積高が3mを超える範囲                       |

### 急傾斜地の崩壊区域調査

様式3-2 建築物に作用すると想定される衝撃に関する事項(1/1)

調査年度 平成22年度

急傾斜地の位置		箇所番号		087B1012		箇所名		外野		所在地		紫波郡紫波町栃内字沢田				
横断 線 番 号	急傾斜地の下端に隣接する土地								急傾斜地内							
	土石等の移動の高さと力の大きさ				土石等の堆積高さとの大きさ				土石等の移動の高さと力の大きさ				土石等の堆積高さとの大きさ			
	区 分	高さ (m)	下端からの距離 (m)	力の大きさ (kN/m <sup>2</sup> )	区 分	下端からの水平 距離(m)	高さ (m)	力の大きさ (kN/m <sup>2</sup> )	区 分	高さ (m)	上端からの比高 (m)	力の大きさ (kN/m <sup>2</sup> )	区 分	上端からの比高 (m)	高さ (m)	力の大きさ (kN/m <sup>2</sup> )
1	100kN/m <sup>2</sup> を超える	-	- ~ -	-	3mを超える	- ~ -	-	-	100kN/m <sup>2</sup> を超える	-	- ~ -	-	3mを超える	- ~ -	-	-
	それ以外	1.00	0.00 ~ 4.66	58.13	それ以外	0.00 ~ 4.66	1.85	9.87	それ以外	1.00	5.00 ~ 5.00	58.13	それ以外	5.00 ~ 5.00	1.85	9.87
2	100kN/m <sup>2</sup> を超える	-	- ~ -	-	3mを超える	- ~ -	-	-	100kN/m <sup>2</sup> を超える	-	- ~ -	-	3mを超える	- ~ -	-	-
	それ以外	1.00	0.00 ~ 7.77	99.74	それ以外	0.00 ~ 7.77	2.05	10.99	それ以外	1.00	5.00 ~ 10.91	99.74	それ以外	5.00 ~ 10.91	2.05	10.99
3	100kN/m <sup>2</sup> を超える	1.00	0.00 ~ 0.68	110.19	3mを超える	- ~ -	-	-	100kN/m <sup>2</sup> を超える	1.00	11.15 ~ 13.53	110.19	3mを超える	- ~ -	-	-
	それ以外	1.00	0.68 ~ 8.47	100.00	それ以外	0.00 ~ 8.47	2.03	10.87	それ以外	1.00	5.00 ~ 11.15	100.00	それ以外	5.00 ~ 13.53	2.03	10.87
4	100kN/m <sup>2</sup> を超える	1.00	0.00 ~ 0.43	106.30	3mを超える	- ~ -	-	-	100kN/m <sup>2</sup> を超える	1.00	11.31 ~ 12.76	106.30	3mを超える	- ~ -	-	-
	それ以外	1.00	0.43 ~ 8.21	100.00	それ以外	0.00 ~ 8.21	2.02	10.79	それ以外	1.00	5.00 ~ 11.31	100.00	それ以外	5.00 ~ 12.76	2.02	10.79
5	100kN/m <sup>2</sup> を超える	-	- ~ -	-	3mを超える	- ~ -	-	-	100kN/m <sup>2</sup> を超える	-	- ~ -	-	3mを超える	- ~ -	-	-
	それ以外	1.00	0.00 ~ 6.77	85.52	それ以外	0.00 ~ 0.00	1.59	8.53	それ以外	1.00	5.00 ~ 8.98	85.52	それ以外	5.00 ~ 8.98	1.59	8.53
6	100kN/m <sup>2</sup> を超える	-	- ~ -	-	3mを超える	- ~ -	-	-	100kN/m <sup>2</sup> を超える	-	- ~ -	-	3mを超える	- ~ -	-	-
	それ以外	1.00	0.00 ~ 6.46	81.40	それ以外	0.00 ~ 0.00	1.59	8.53	それ以外	1.00	5.00 ~ 8.28	81.40	それ以外	5.00 ~ 8.28	1.59	8.53
7	100kN/m <sup>2</sup> を超える	-	- ~ -	-	3mを超える	- ~ -	-	-	100kN/m <sup>2</sup> を超える	-	- ~ -	-	3mを超える	- ~ -	-	-
	それ以外	1.00	0.00 ~ 5.86	73.27	それ以外	0.00 ~ 0.00	1.61	8.62	それ以外	1.00	5.00 ~ 6.92	73.27	それ以外	5.00 ~ 6.92	1.61	8.62
8	100kN/m <sup>2</sup> を超える	-	- ~ -	-	3mを超える	- ~ -	-	-	100kN/m <sup>2</sup> を超える	-	- ~ -	-	3mを超える	- ~ -	-	-
	それ以外	1.00	0.00 ~ 5.30	66.12	それ以外	0.00 ~ 0.00	1.66	8.87	それ以外	1.00	5.00 ~ 5.82	66.12	それ以外	5.00 ~ 5.82	1.66	8.87
9	100kN/m <sup>2</sup> を超える	-	- ~ -	-	3mを超える	- ~ -	-	-	100kN/m <sup>2</sup> を超える	-	- ~ -	-	3mを超える	- ~ -	-	-
	それ以外	1.00	0.00 ~ 4.76	59.27	それ以外	0.00 ~ 4.76	1.77	9.49	それ以外	1.00	5.00 ~ 5.00	59.27	それ以外	5.00 ~ 5.00	1.77	9.49
10	100kN/m <sup>2</sup> を超える	-	- ~ -	-	3mを超える	- ~ -	-	-	100kN/m <sup>2</sup> を超える	-	- ~ -	-	3mを超える	- ~ -	-	-
	それ以外	1.00	0.00 ~ 4.15	51.97	それ以外	0.00 ~ 4.15	2.03	10.88	それ以外	1.00	5.00 ~ 5.00	51.97	それ以外	5.00 ~ 5.00	2.03	10.88
	100kN/m <sup>2</sup> を超える		~		3mを超える	~			100kN/m <sup>2</sup> を超える		~		3mを超える	~		
	それ以外		~		それ以外	~			それ以外		~		それ以外	~		
	100kN/m <sup>2</sup> を超える		~		3mを超える	~			100kN/m <sup>2</sup> を超える		~		3mを超える	~		
	それ以外		~		それ以外	~			それ以外		~		それ以外	~		
	100kN/m <sup>2</sup> を超える		~		3mを超える	~			100kN/m <sup>2</sup> を超える		~		3mを超える	~		
	それ以外		~		それ以外	~			それ以外		~		それ以外	~		
	100kN/m <sup>2</sup> を超える		~		3mを超える	~			100kN/m <sup>2</sup> を超える		~		3mを超える	~		
	それ以外		~		それ以外	~			それ以外		~		それ以外	~		