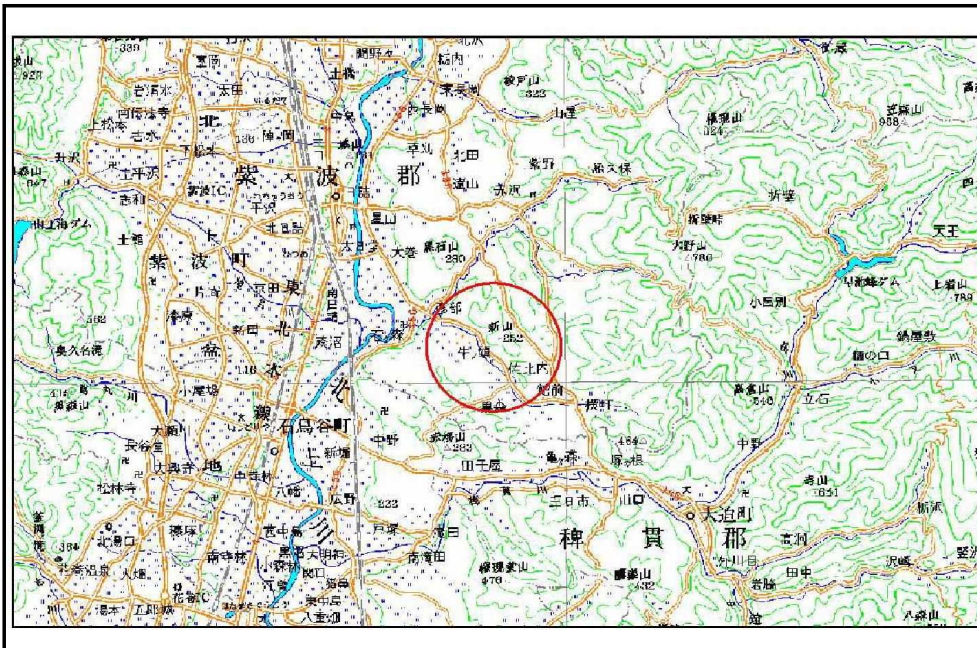


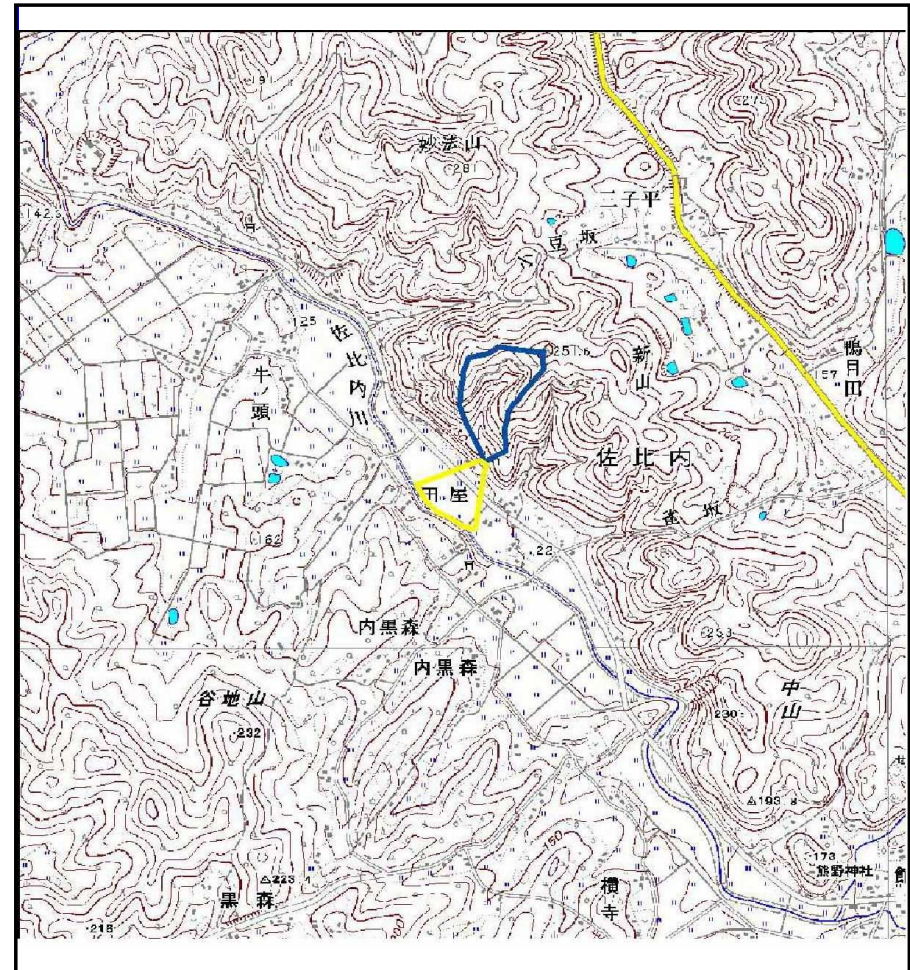
土砂災害防止に関する基礎調査(土石流)

表紙 位置,位置図

自然現象の種類	土石流
溪流番号	J099104
水系名	北上川
河川名	-
溪流名	田屋の沢
所在地	岩手県紫波郡紫波町佐比内田屋
調査機関	岩手県盛岡広域振興局土木部



位置図(S=1:200,000)

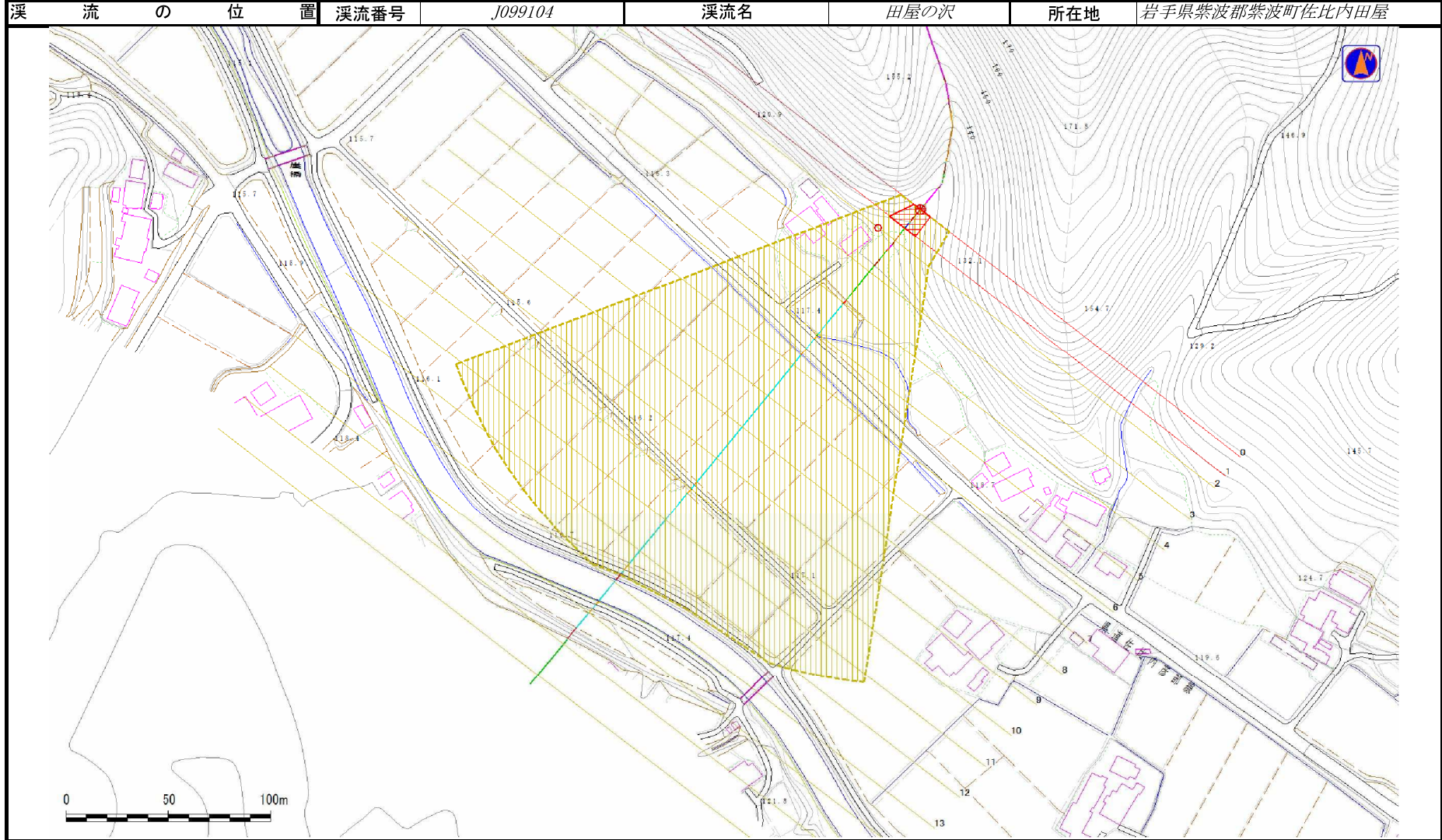


概況図(S=1:25,000)

土石流区域調査

様式3-1 危害のおそれのある土地、著しい危害のおそれのある土地の設定図

調査年度	平成24年度
所在地	岩手県紫波郡紫波町佐比内田屋



土 石 流 区 域 調 査

様式3-2 建築物に作用すると想定される衝撃に関する事項

調査年度 平成24年度

溪 流 の 位 置	溪流番号	J099104	溪流名	田屋の沢	所在地	岩手県紫波郡紫波町佐比内田屋	
横断測線番号	土石流の高さh(m)	土石流の流体力Fd(kN/m ²)	建築物の耐力P2(kN/m2)	横断測線番号	土石流の高さh(m)	土石流の流体力Fd(kN/m ²)	建築物の耐力P2(kN/m2)
No.0	0.72	23.06	9.93				
No.1	0.54	15.30	12.82				
No.2	0.46	12.45	14.64				
No.3	0.46	11.71	14.92				
No.4	0.44	10.77	15.30				
No.5	0.42	8.72	16.11				
No.6	0.40	7.36	16.61				
No.7	0.39	6.13	16.97				
No.8	0.39	5.08	17.11				
No.9	0.40	3.65	16.83				
No.10	0.42	2.61	15.95				
No.11	0.44	2.25	15.40				
No.12	0.48	1.70	14.24				
No.13	0.50	1.50	13.68				
No.14	0.81	0.50	9.03				
No.15	0.00	0.00	0.00				
No.16	0.00	0.00	0.00				