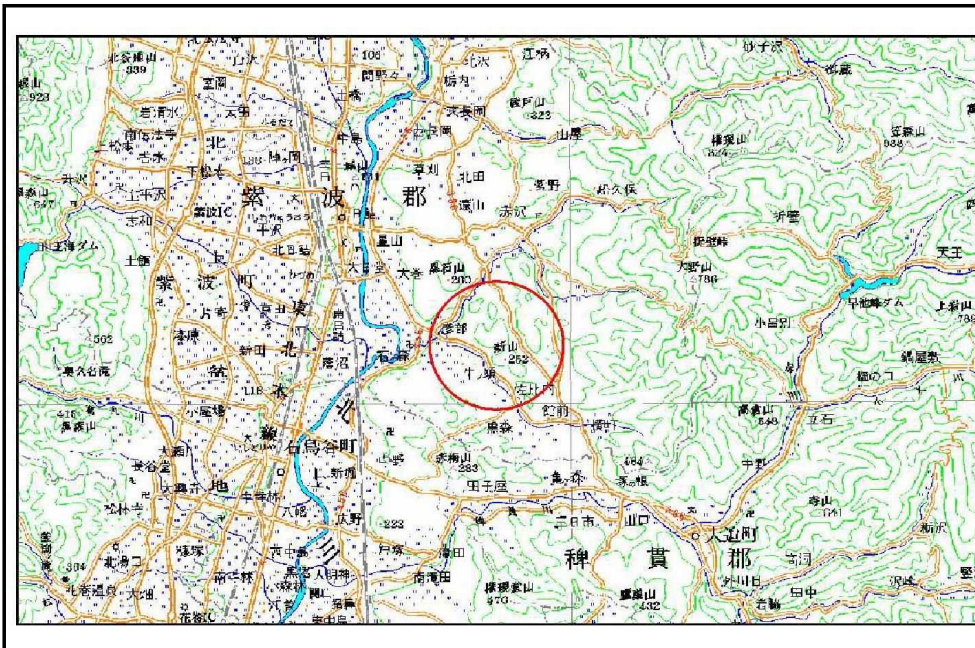


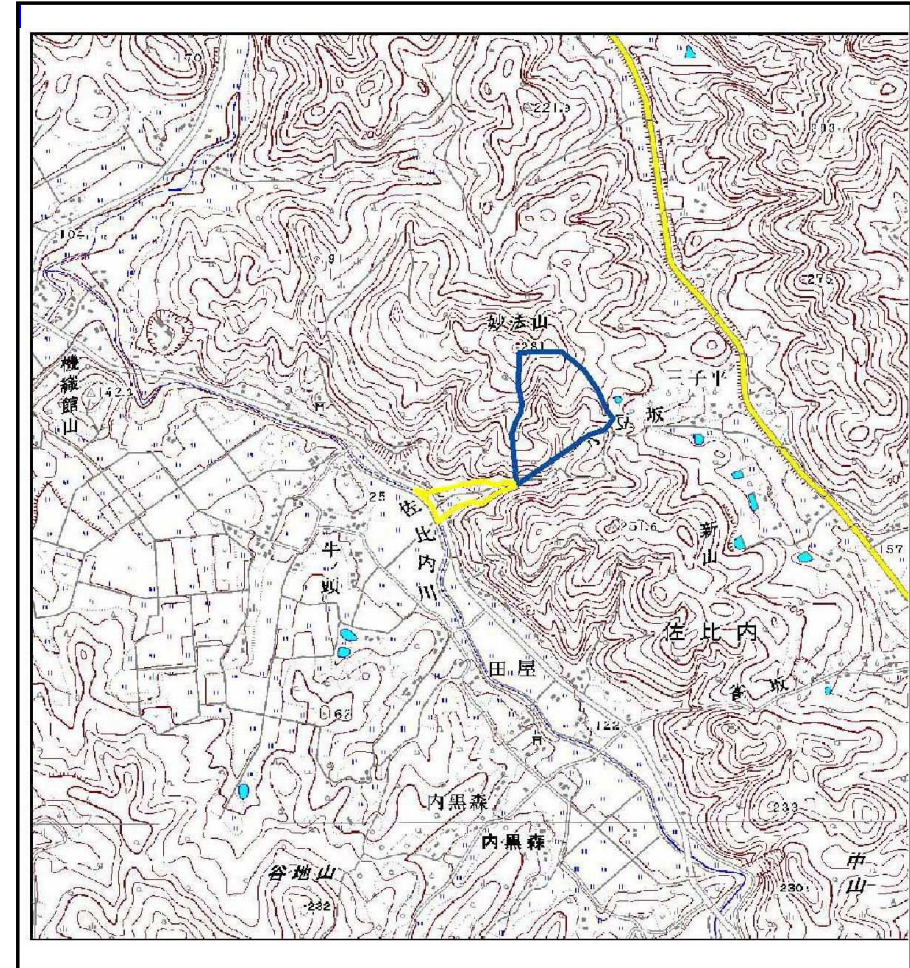
土砂災害防止に関する基礎調査(土石流)

表紙 位置位置図

自然現象の種類	土石流
溪流番号	J099103
水系名	北上川
河川名	-
溪流名	牛ノ頭の沢(1)
所在地	岩手県紫波郡紫波町佐比内田屋
調査機関	岩手県盛岡広域振興局土木部



位置図(S=1:200,000)

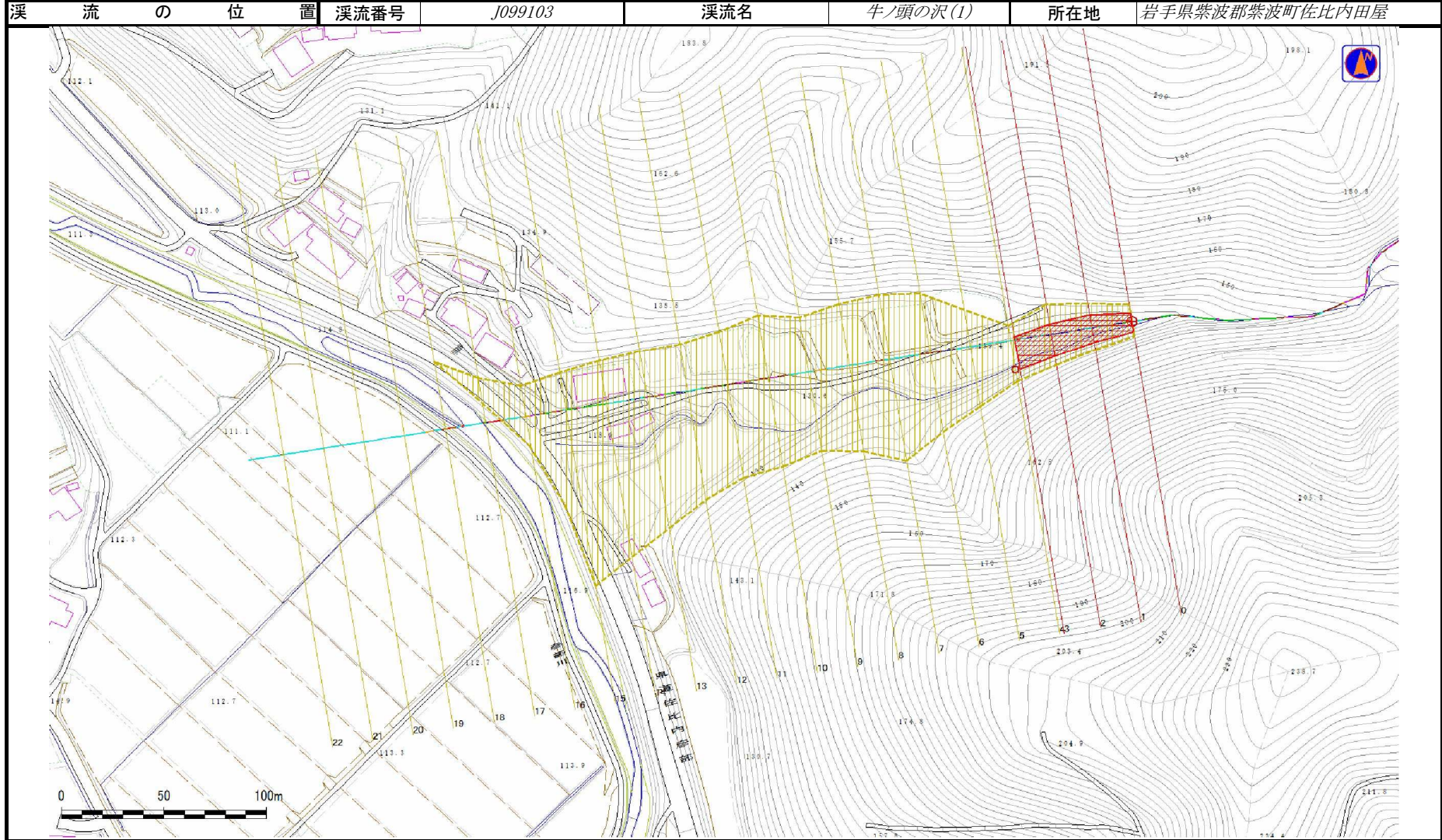


概況図(S=1:25,000)

土石流区域調査

様式3-1 危害のおそれのある土地、著しい危害のおそれのある土地の設定図

調査年度	平成24年度
所在地	岩手県紫波郡紫波町佐比内田屋



土石流区域調査

様式3-2 建築物に作用すると想定される衝撃に関する事項

調査年度 平成24年度

溪流の位置	溪流番号	J099103	溪流名	牛ノ頭の沢(1)	所在地	岩手県紫波郡紫波町佐比内田屋	
横断測線番号	土石流の高さh(m)	土石流の流体力Fd(kN/m ²)	建築物の耐力P2(kN/m ²)	横断測線番号	土石流の高さh(m)	土石流の流体力Fd(kN/m ²)	建築物の耐力P2(kN/m ²)
No.0	1.42	30.74	5.92				
No.1	1.12	21.46	6.99				
No.2	1.02	17.65	7.50				
No.3	1.02	16.23	7.55				
No.4	0.71	9.96	10.09				
No.5	0.72	8.04	9.95				
No.6	0.75	6.35	9.64				
No.7	0.77	5.76	9.47				
No.8	0.79	5.14	9.25				
No.9	0.76	5.46	9.49				
No.10	0.78	5.29	9.36				
No.11	0.74	5.86	9.77				
No.12	0.71	6.31	10.08				
No.13	0.70	6.47	10.19				
No.14	0.72	6.12	9.95				
No.15	0.70	6.59	10.27				
No.16	0.66	7.22	10.68				
No.17	0.62	8.29	11.34				
No.18	0.64	7.72	11.00				
No.19	0.66	7.32	10.75				
No.20	0.68	6.93	10.49				
No.21	0.73	5.97	9.85				
No.22	0.76	5.49	9.51				