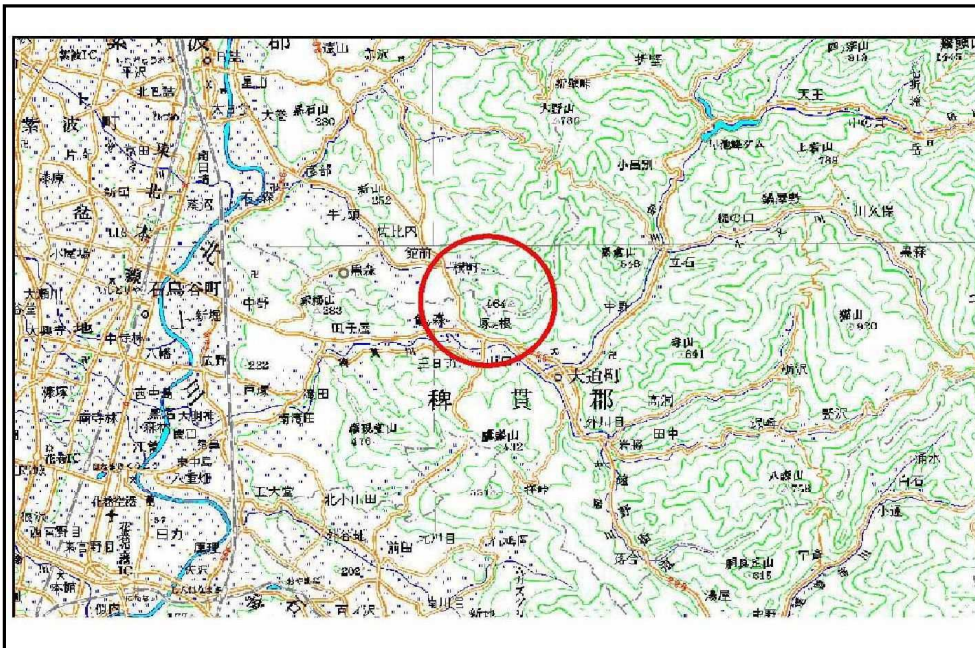


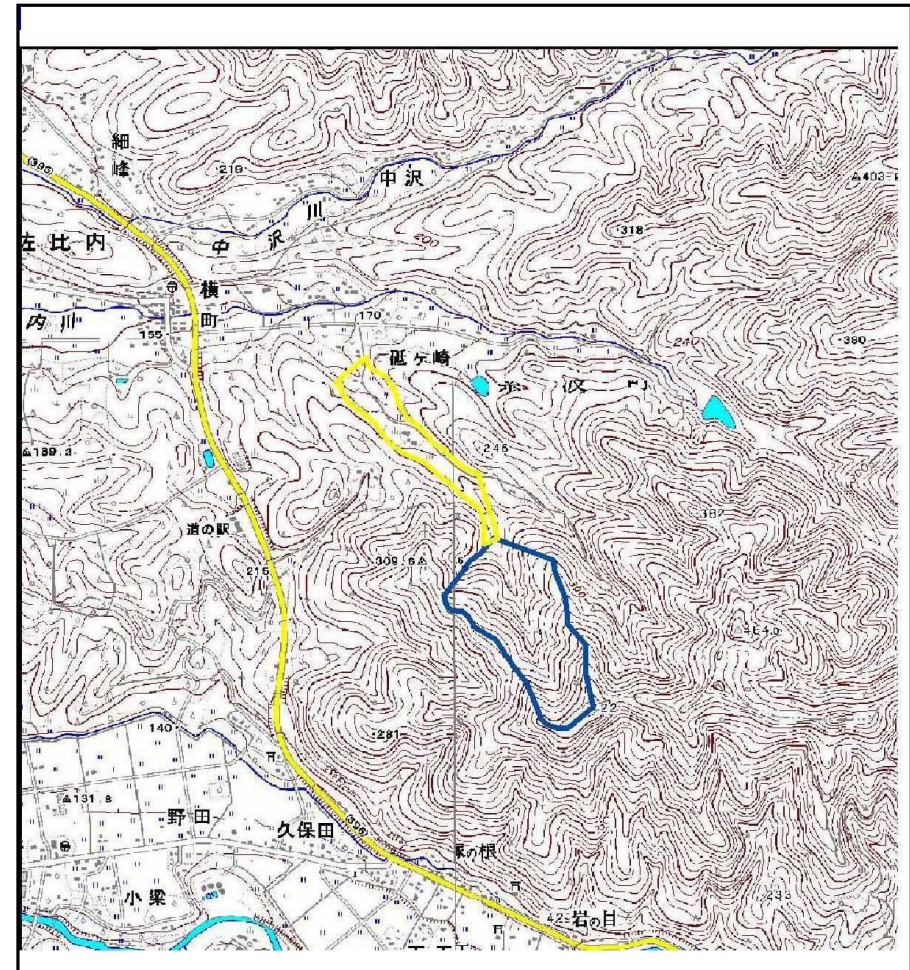
# 土砂災害防止に関する基礎調査(土石流)

表紙 位置,位置図

自然現象の種類	土石流
溪流番号	B112301
水系名	北上川
河川名	彦部川
溪流名	砥ヶ崎の沢(2)
所在地	岩手県紫波郡紫波町佐比内字砥ヶ崎
調査機関	岩手県盛岡広域振興局土木部



位置図(S=1:200,000)



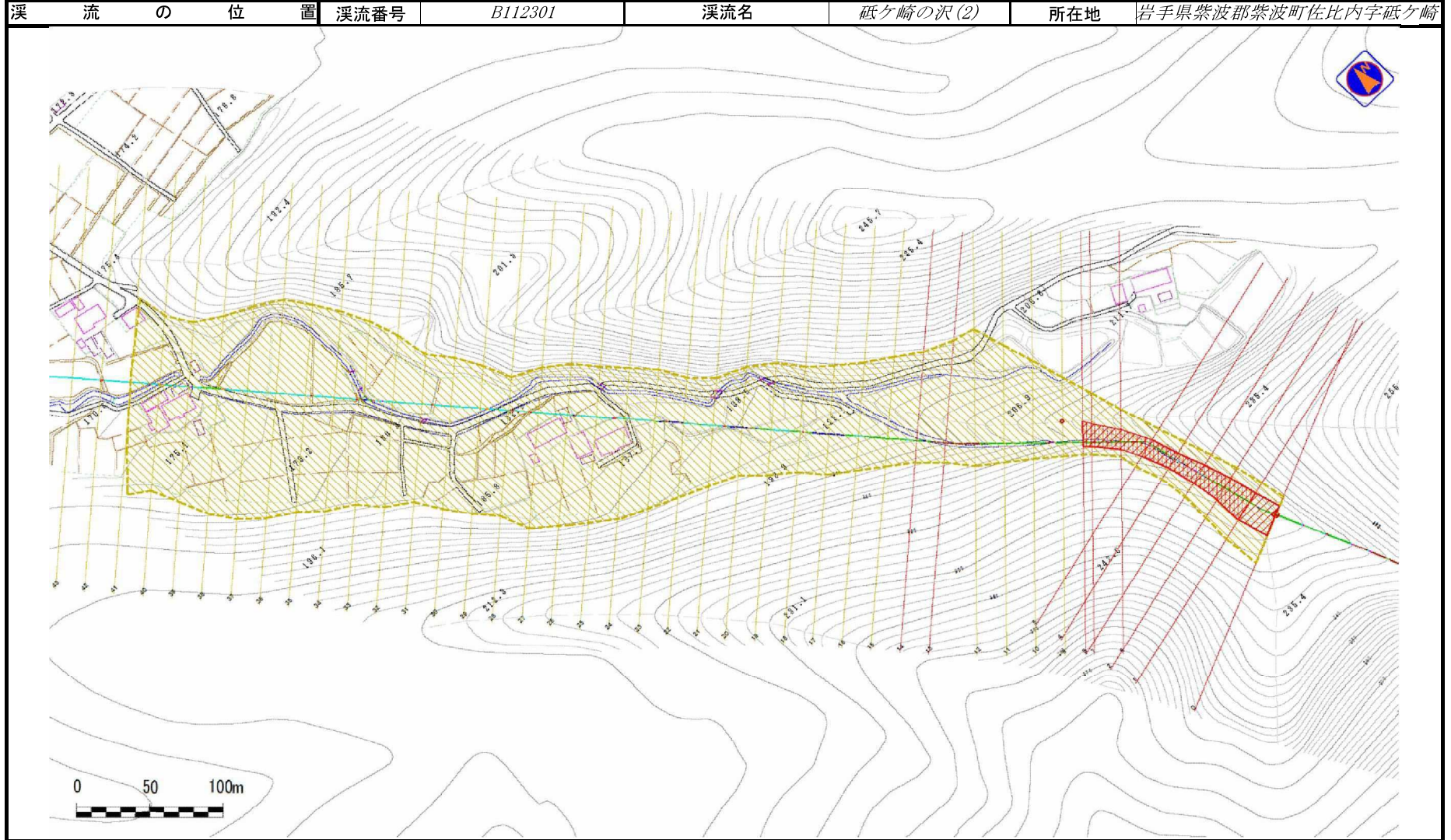
概況図(S=1:25,000)



# 土石流区域調査

様式3-1 危害のおそれのある土地、著しい危害のおそれのある土地の設定図

調査年度	平成24年度
渓流番号	B112301
渓流名	砥ヶ崎の沢(2)
所在地	岩手県紫波郡紫波町佐比内字砥ヶ崎



## 土石流区域調査

様式3-2 建築物に作用すると想定される衝撃に関する事項

調査年度	平成24年度
所在地	岩手県紫波郡紫波町佐比内字砥ヶ崎

溪流の位置				溪流番号	溪流名	砥ヶ崎の沢(2)	所在地
				B112301			
横断測線番号	土石流の高さh(m)	土石流の流体力Fd(kN/m <sup>2</sup> )	建築物の耐力P2(kN/m <sup>2</sup> )	横断測線番号	土石流の高さh(m)	土石流の流体力Fd(kN/m <sup>2</sup> )	建築物の耐力P2(kN/m <sup>2</sup> )
No.0	0.87	18.08	8.55	No.27	0.84	4.80	8.79
No.1	0.87	16.74	8.50	No.28	0.82	5.04	8.97
No.2	1.01	18.42	7.57	No.29	0.81	5.12	9.02
No.3	1.11	19.16	7.06	No.30	0.85	4.61	8.70
No.4	1.26	21.38	6.42	No.31	0.88	4.19	8.49
No.5	1.18	18.10	6.74	No.32	0.89	4.05	8.41
No.6	1.15	16.87	6.86	No.33	0.78	5.15	9.29
No.7	1.10	14.91	7.09	No.34	0.82	4.69	8.93
No.8	1.02	13.27	7.51	No.35	0.84	4.52	8.80
No.9	0.74	8.80	9.74	No.36	0.83	4.61	8.87
No.10	0.74	8.78	9.74	No.37	0.84	4.53	8.81
No.11	0.74	8.82	9.75	No.38	0.89	4.04	8.41
No.12	0.73	9.04	9.86	No.39	0.88	4.12	8.47
No.13	1.02	15.31	7.51	No.40	0.83	4.64	8.90
No.14	0.99	15.08	7.69	No.41	0.90	3.82	8.28
No.15	0.72	9.37	10.00	No.42	0.87	4.13	8.55
No.16	0.72	9.27	9.96	No.43	0.91	3.68	8.20
No.17	0.74	8.93	9.81	No.44	0.91	3.72	8.23
No.18	0.73	8.95	9.81	No.45	0.95	3.29	7.93
No.19	0.75	8.38	9.69				
No.20	0.75	7.99	9.64				
No.21	0.74	8.17	9.74				
No.22	0.76	7.56	9.58				
No.23	0.80	5.59	9.10				
No.24	0.82	5.29	8.99				
No.25	0.81	5.43	9.09				
No.26	0.84	4.86	8.82				