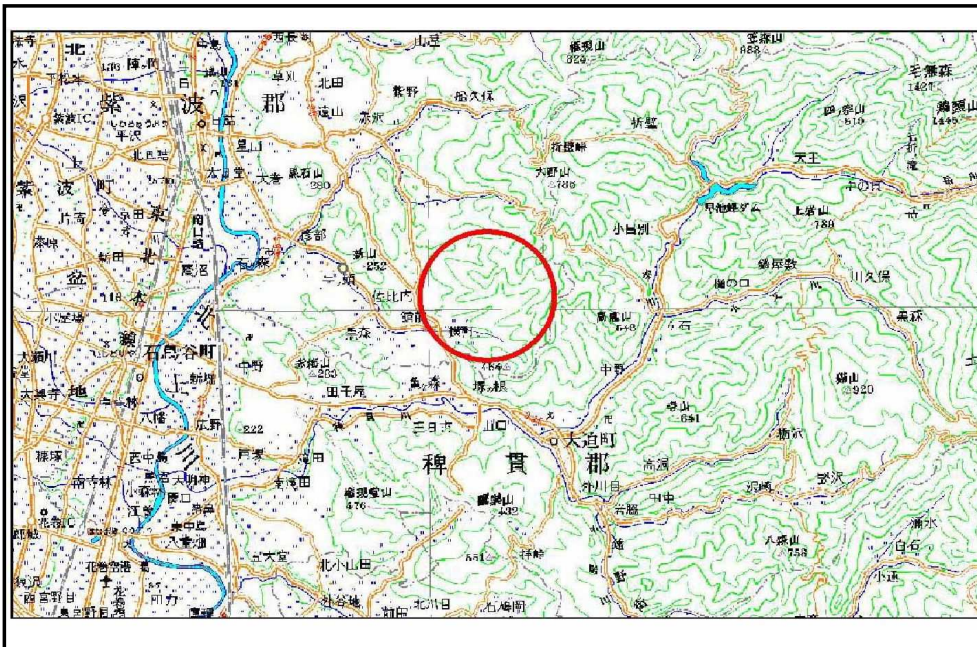


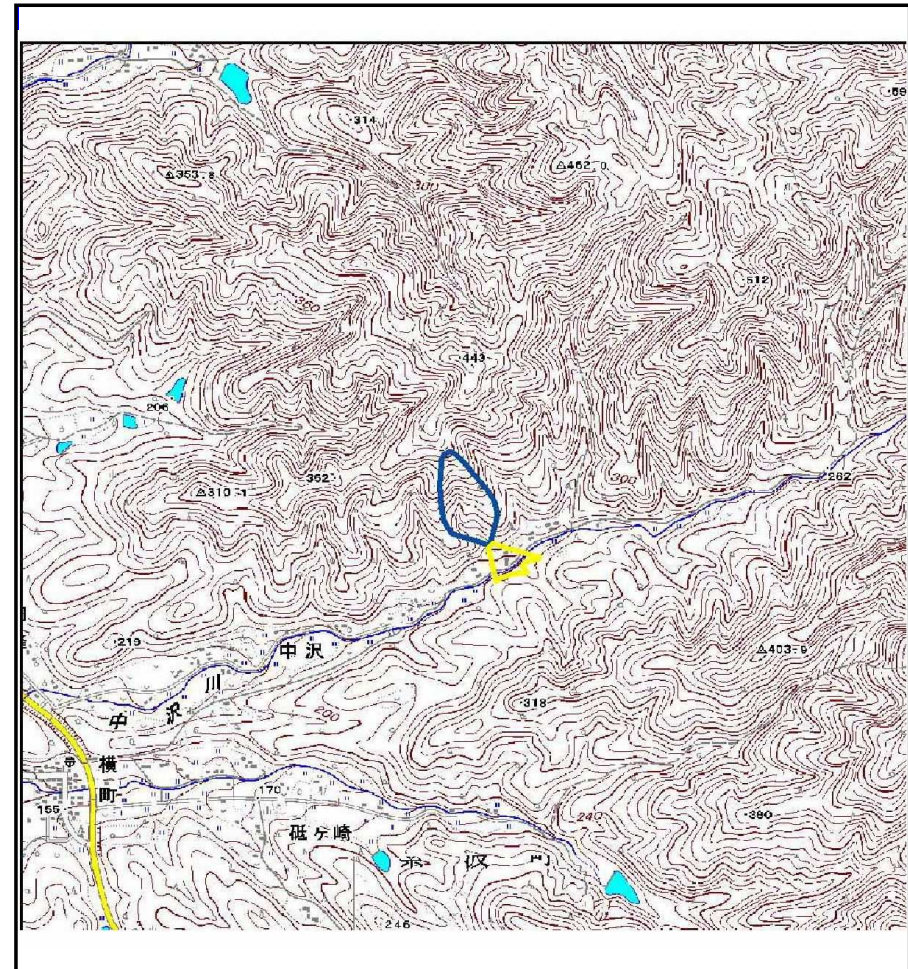
土砂災害防止に関する基礎調査(土石流)

表紙 位置位置図

自然現象の種類	土石流
溪流番号	B100117
水系名	北上川
河川名	彦部川
溪流名	中沢(3)
所在地	岩手県紫波郡紫波町佐比内字中沢
調査機関	岩手県盛岡広域振興局土木部



位置図(S=1:200,000)

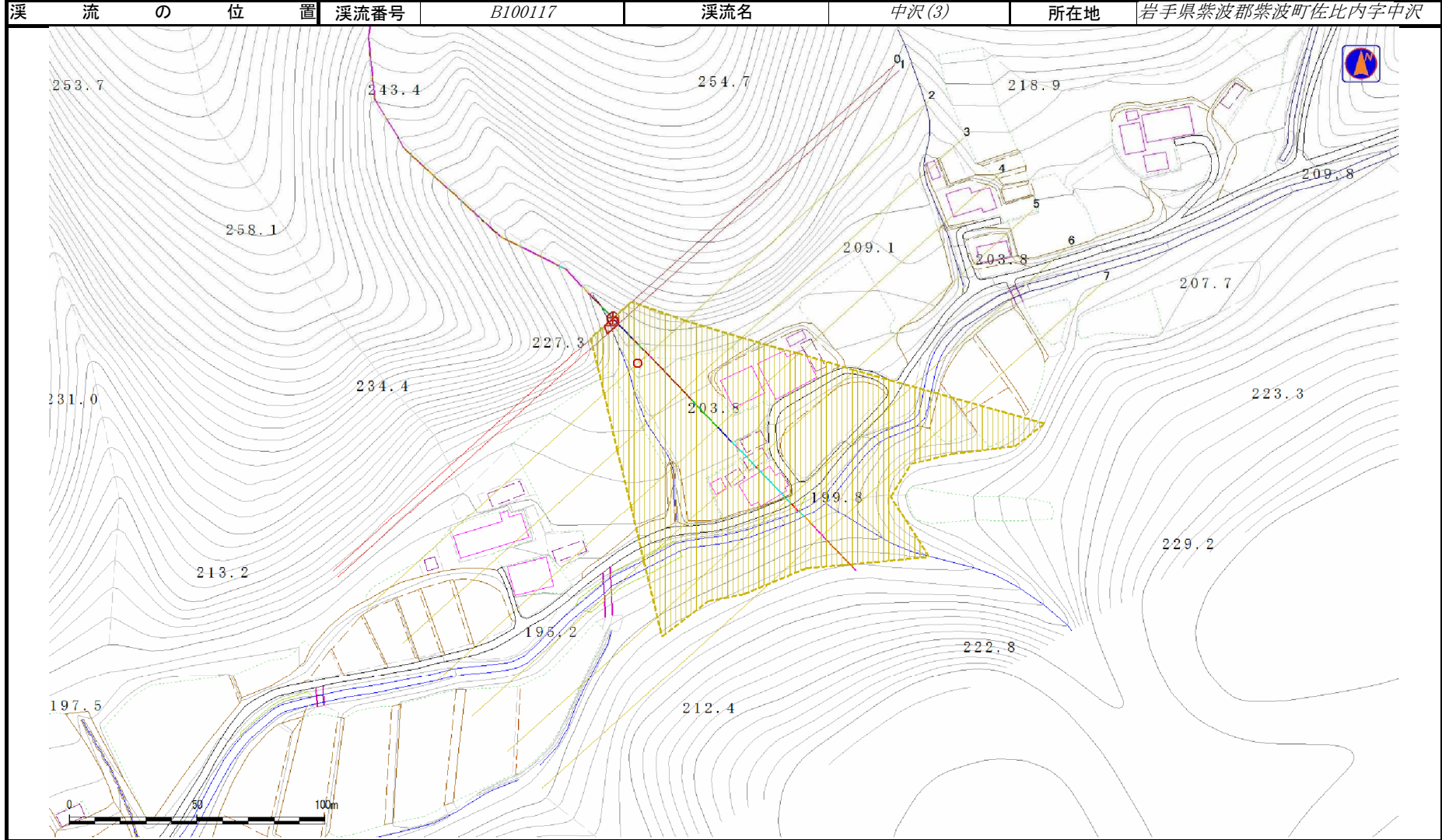


概況図(S=1:25,000)

土石流区域調査

様式3-1 危害のおそれのある土地、著しい危害のおそれのある土地の設定図

調査年度	平成24年度
所在地	岩手県紫波郡紫波町佐比内字中沢



土石流区域調書

様式3-2 建築物に作用すると想定される衝撃に関する事項

調査年度	平成24年度
所在地	岩手県紫波郡紫波町佐比内字中沢

溪流の位置		溪流番号	B100117	溪流名	中沢(3)	所在地	岩手県紫波郡紫波町佐比内字中沢
横断測線番号	土石流の高さh(m)	土石流の流体力Fd(kN/m ²)	建築物の耐力P2(kN/m ²)	横断測線番号	土石流の高さh(m)	土石流の流体力Fd(kN/m ²)	建築物の耐力P2(kN/m ²)
No.0	0.59	22.54	11.92				
No.1	0.53	19.22	12.97				
No.2	0.31	8.08	21.15				
No.3	0.30	7.34	21.94				
No.4	0.28	6.26	23.19				
No.5	0.26	4.92	24.81				
No.6	0.25	4.24	25.62				
No.7	0.24	3.17	26.61				