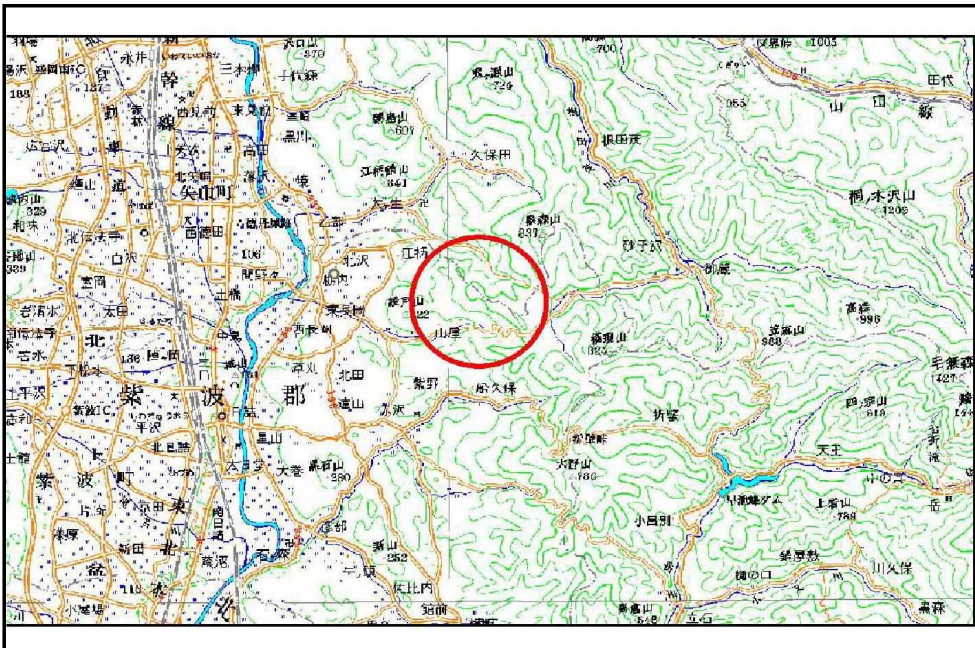


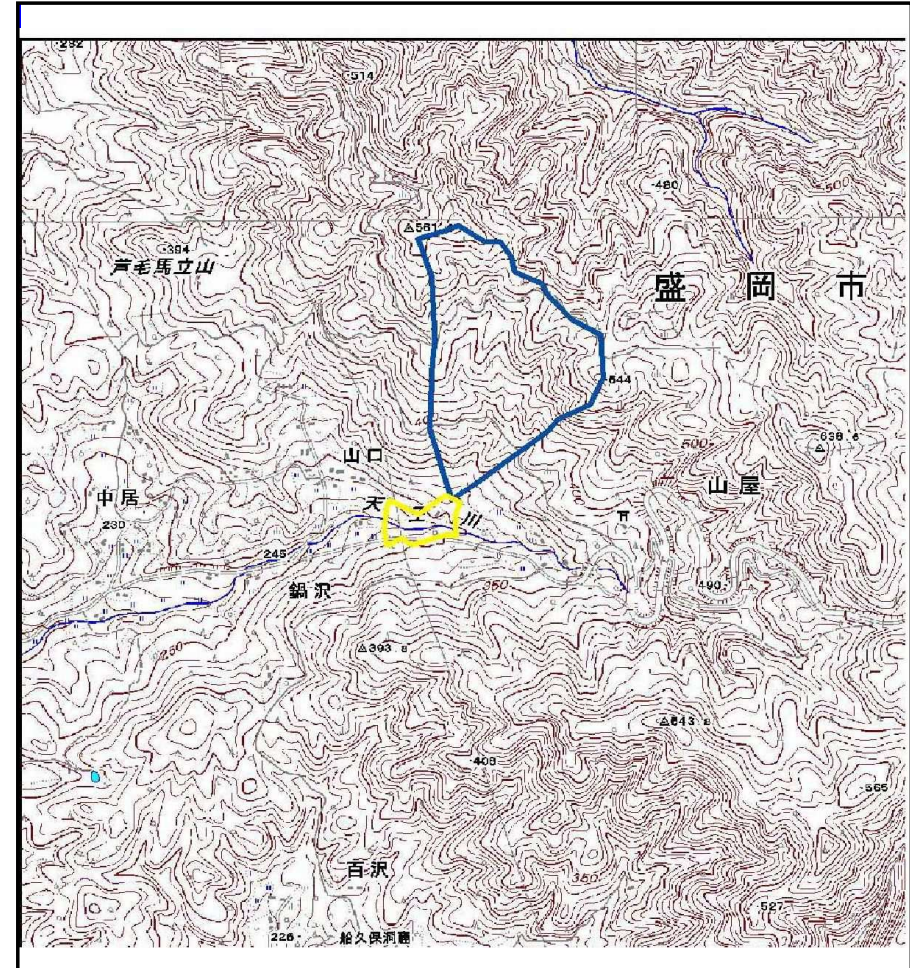
土砂災害防止に関する基礎調査(土石流)

表紙 位置位置図

自然現象の種類	土石流
溪流番号	B100101
水系名	北上川
河川名	天王川
溪流名	山口の沢(6)
所在地	岩手県紫波郡紫波町山屋山口
調査機関	岩手県盛岡広域振興局土木部



位置図(S=1:200,000)



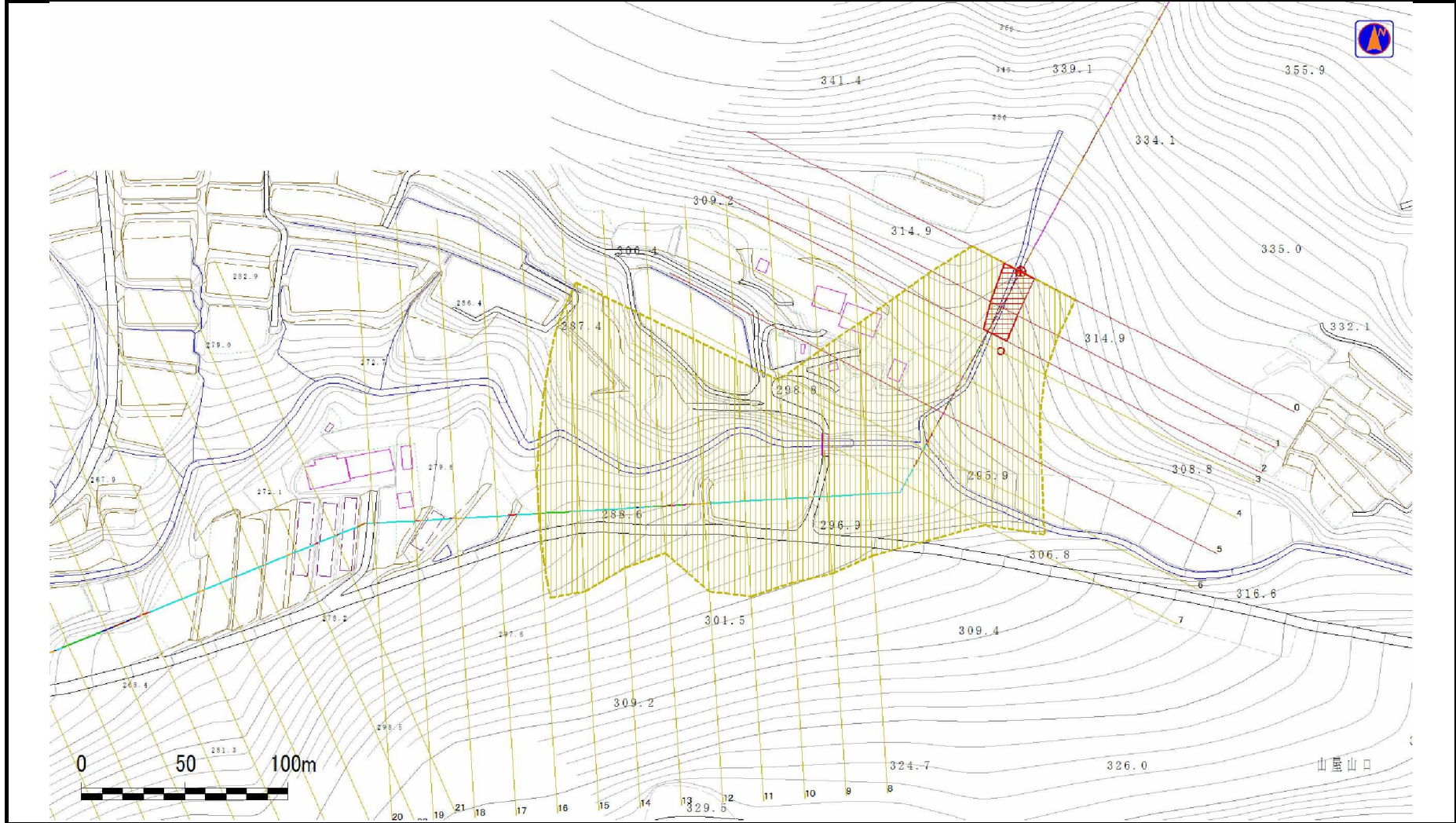
概況図(S=1:25,000)

土石流区域調査

様式3-1 危害のおそれのある土地、著しい危害のおそれのある土地の設定図

調査年度 平成24年度

溪流の位置 溪流番号 B100101 溪流名 山口の沢(6) 所在地 岩手県紫波郡紫波町山屋山口



土石流区域調書

様式3-2 建築物に作用すると想定される衝撃に関する事項

調査年度 平成24年度

溪流の位置	溪流番号	B100101	溪流名	山口の沢(6)	所在地	岩手県紫波郡紫波町山屋山口	
横断測線番号	土石流の高さh(m)	土石流の流体力Fd(kN/m ²)	建築物の耐力P2(kN/m ²)	横断測線番号	土石流の高さh(m)	土石流の流体力Fd(kN/m ²)	建築物の耐力P2(kN/m ²)
No.0	0.59	22.85	11.79	No.27	0.32	2.41	20.81
No.1	0.60	22.29	11.70	No.28	0.32	2.37	20.64
No.2	0.61	22.21	11.51	No.29	0.31	2.57	21.43
No.3	0.45	14.61	15.09	No.30	0.29	2.87	22.58
No.4	0.41	11.79	16.56	No.31	0.30	2.63	21.70
No.5	0.53	15.34	13.10	No.32	0.31	2.48	21.08
No.6	0.41	11.50	16.24	No.33	0.32	2.38	20.70
No.7	0.36	7.15	18.36	No.34	0.31	2.44	20.94
No.8	0.35	5.92	18.97	No.35	0.31	2.50	21.16
No.9	0.34	4.28	19.46	No.36	0.32	2.34	20.52
No.10	0.34	3.49	19.37	No.37	0.32	2.35	20.55
No.11	0.35	2.74	18.89	No.38	0.32	2.32	20.43
No.12	0.36	2.50	18.63	No.39	0.36	1.87	18.51
No.13	0.34	2.77	19.51	No.40	0.39	1.57	17.05
No.14	0.35	2.59	18.94	No.41	0.35	1.99	19.05
No.15	0.37	2.14	18.07				
No.16	0.42	1.36	15.94				
No.17	0.35	1.97	18.95				
No.18	0.34	2.12	19.59				
No.19	0.32	2.38	20.71				
No.20	0.32	2.42	20.84				
No.21	0.30	2.62	21.63				
No.22	0.31	2.57	21.44				
No.23	0.32	2.33	20.50				
No.24	0.32	2.38	20.71				
No.25	0.31	2.54	21.32				
No.26	0.30	2.61	21.61				