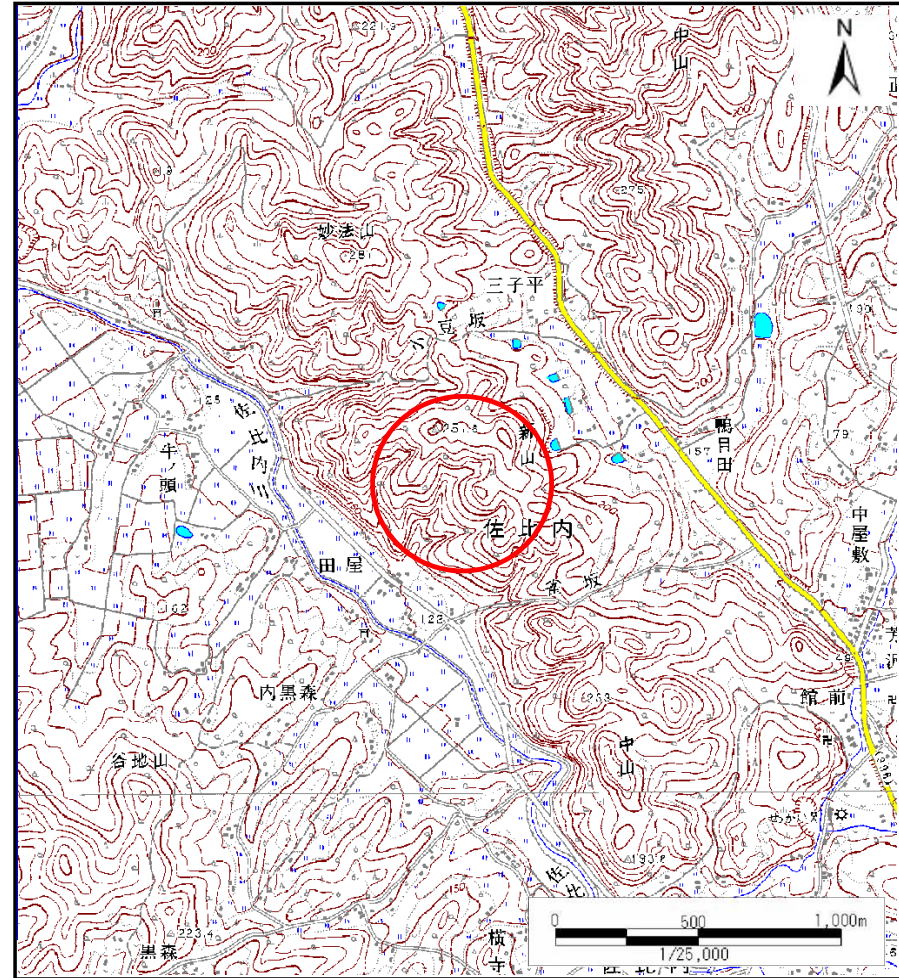
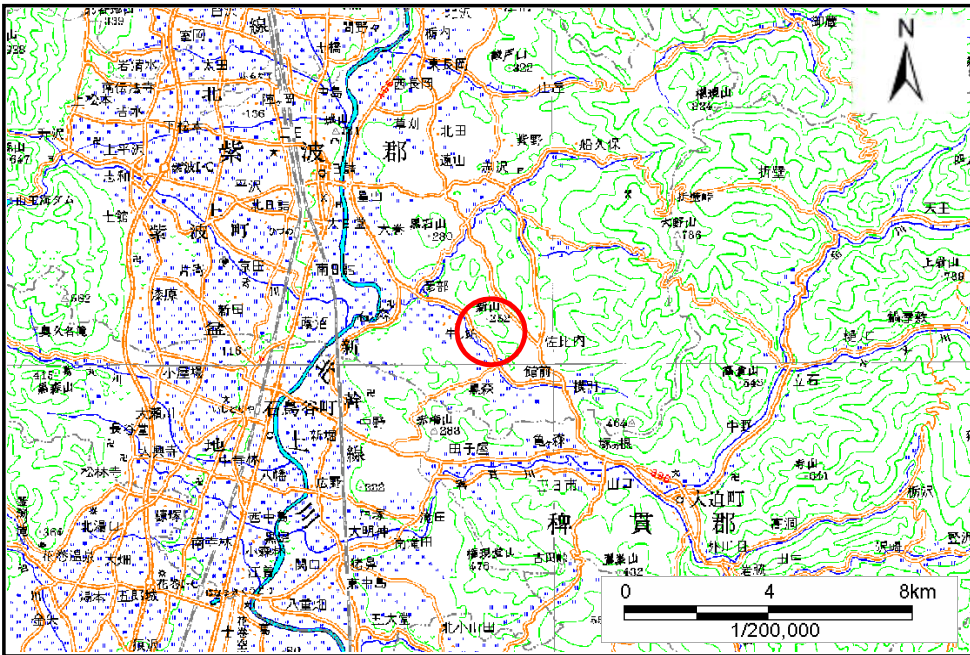


# 土砂災害防止に関する基礎調査(土石流)

表紙 位置位置図

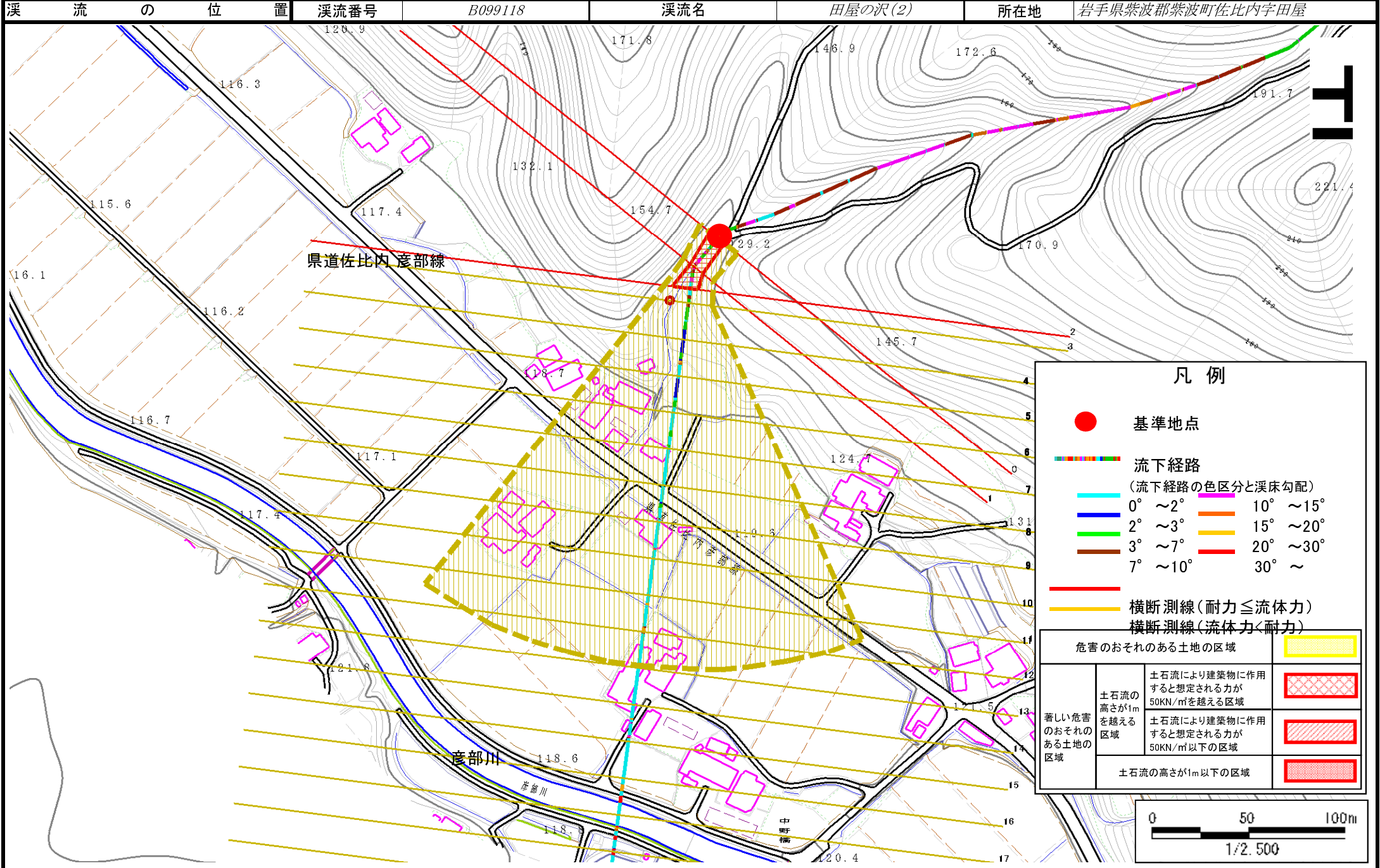
自然現象の種類	土石流
溪流番号	B099118
水系名	北上川
河川名	彦部川
溪流名	田屋の沢(2)
所在地	岩手県紫波郡紫波町佐比内字田屋
調査機関	岩手県盛岡地方振興局



# 土石流区域調書

様式3-1 危害のおそれのある土地、著しい危害のおそれのある土地の設定図

調査年度	平成20年度
溪流番号	B099118
溪流名	田屋の沢(2)
所在地	岩手県紫波郡紫波町佐比内字田屋

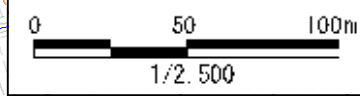


### 凡例

- 基準地点
- 流下経路  
(流下経路の色区分と溪床勾配)
 

0° ~ 2°	10° ~ 15°
2° ~ 3°	15° ~ 20°
3° ~ 7°	20° ~ 30°
7° ~ 10°	30° ~
- 横断測線(耐力 ≤ 流体力)
- 横断測線(流体力 < 耐力)

危害のおそれのある土地の区域		[Yellow hatched pattern]
著しい危害のおそれのある土地の区域	土石流の高さが1mを越える区域	[Red cross-hatched pattern]
	土石流により建築物に作用すると想定される力が50KN/m <sup>2</sup> を越える区域	[Red diagonal hatched pattern]
	土石流の高さが1m以下の区域	[Red solid pattern]



# 土石流区域調書

様式3-2 建築物に作用すると想定される衝撃に関する事項

調査年度	平成20年度
所在地	岩手県紫波郡紫波町佐比内字田屋

溪流の位置	溪流番号	溪流名	所在地				
	B099118	田屋の沢(2)					
横断測線番号	土石流の高さh(m)	土石流の流体力Fd(kN/m <sup>2</sup> )	建築物の耐力P2(kN/m <sup>2</sup> )	横断測線番号	土石流の高さh(m)	土石流の流体力Fd(kN/m <sup>2</sup> )	建築物の耐力P2(kN/m <sup>2</sup> )
No.0	0.79	20.92	9.27				
No.1	0.86	21.95	8.66				
No.2	0.63	12.87	11.29				
No.3	0.50	9.14	13.82				
No.4	0.49	7.86	14.02				
No.5	0.49	7.26	14.07				
No.6	0.49	6.18	14.09				
No.7	0.49	5.25	13.98				
No.8	0.50	4.55	13.77				
No.9	0.52	3.93	13.47				
No.10	0.52	3.88	13.44				
No.11	0.55	2.93	12.66				
No.12	0.59	2.34	11.91				
No.13	0.63	1.99	11.32				