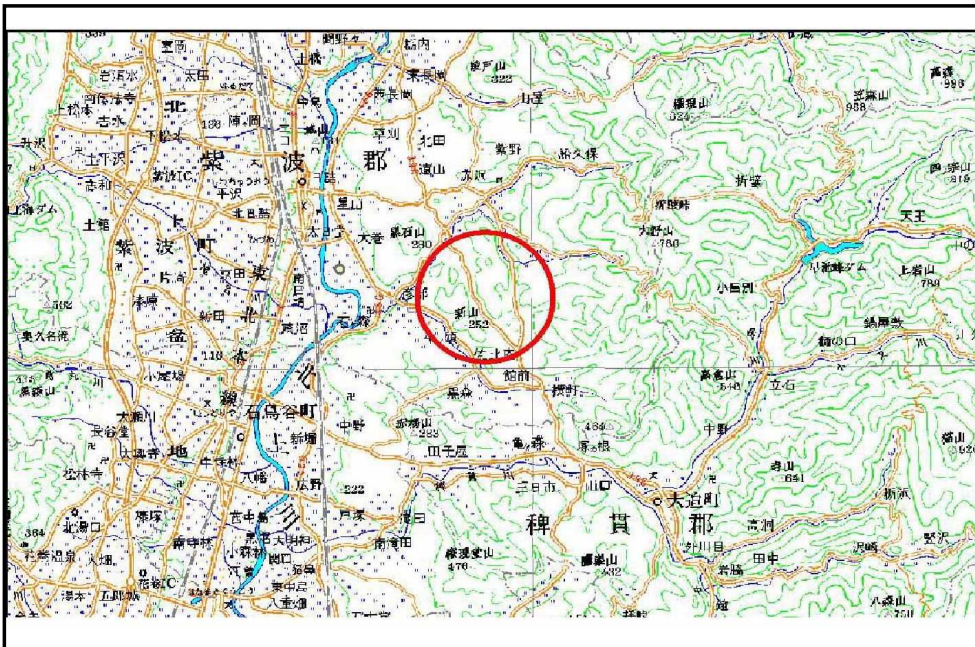


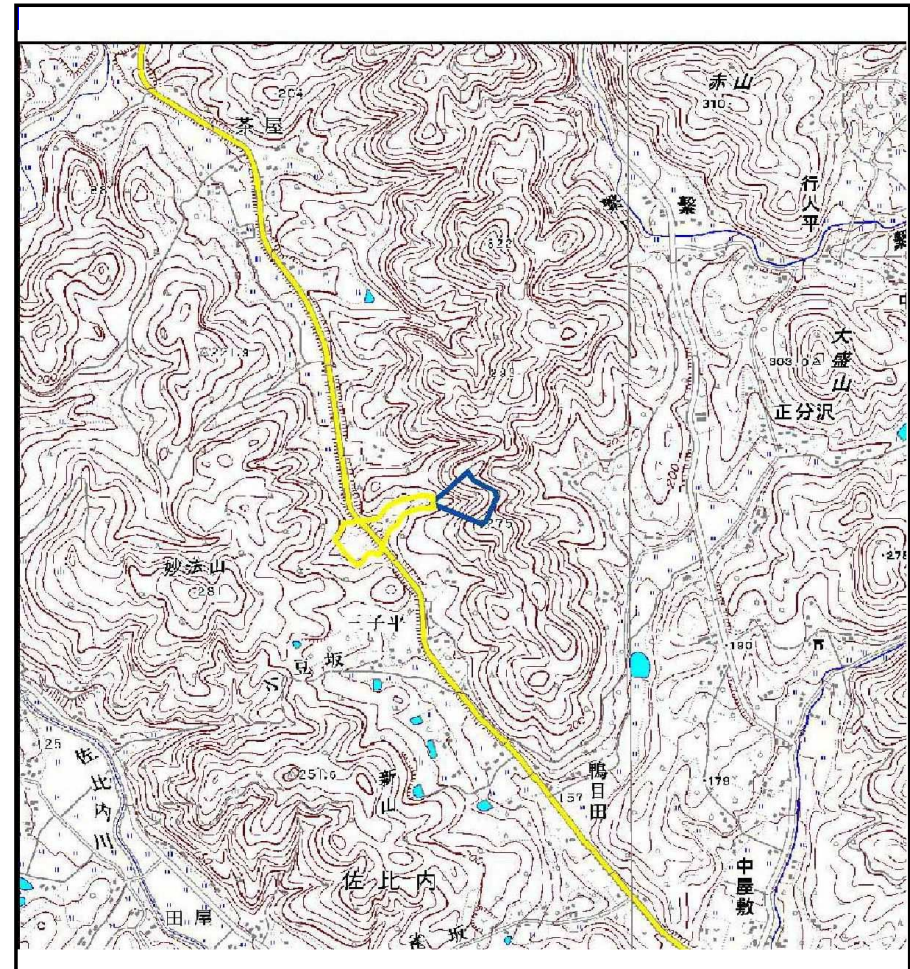
# 土砂災害防止に関する基礎調査(土石流)

表紙 位置位置図

自然現象の種類	土石流
溪流番号	B099114
水系名	北上川
河川名	あかさわ川
溪流名	三子平の沢(2)
所在地	岩手県紫波郡紫波町赤沢字長洞
調査機関	岩手県盛岡広域振興局土木部



位置図(S=1:200,000)

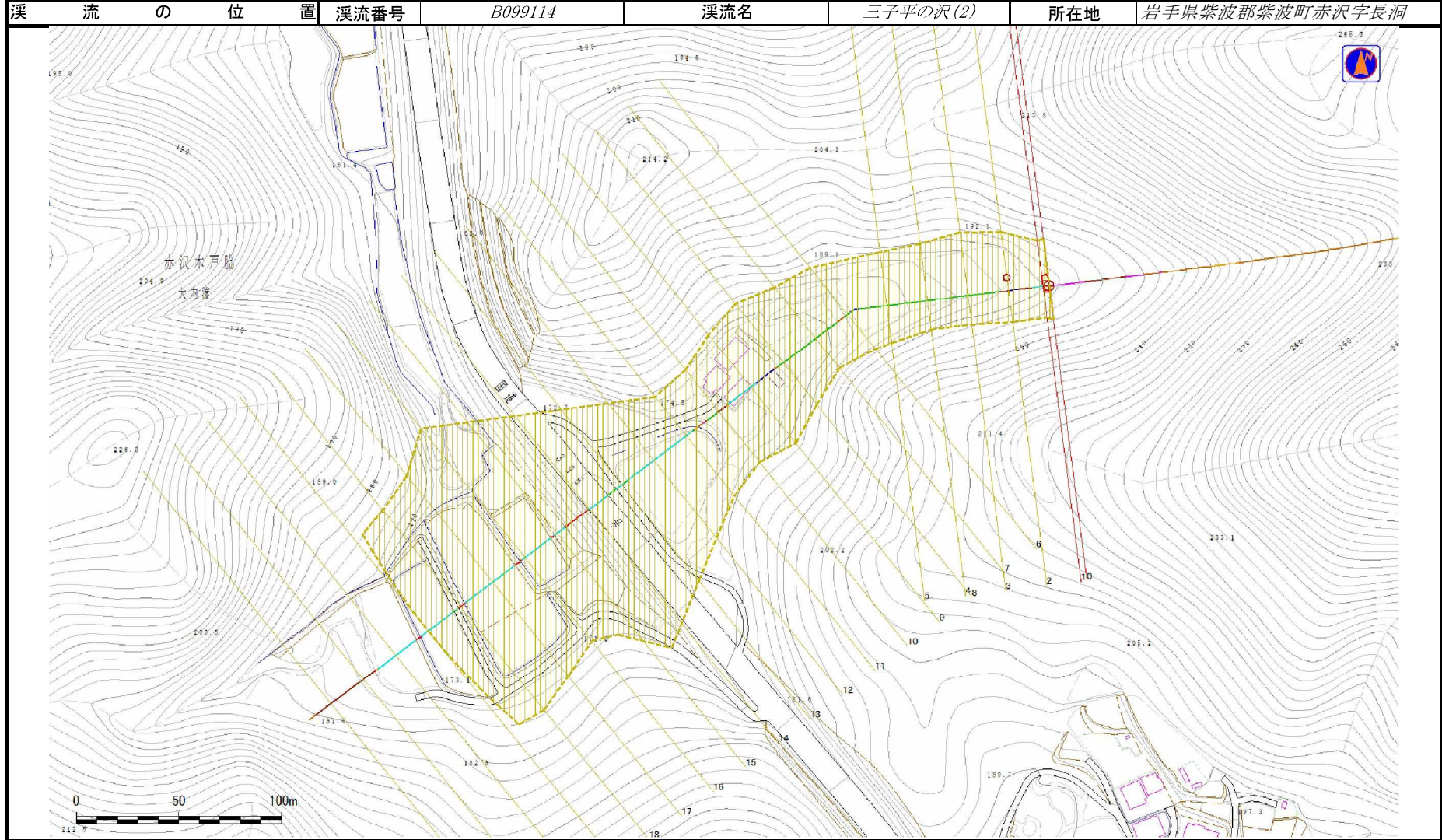


概況図(S=1:25,000)

# 土石流区域調査

様式3-1 危害のおそれのある土地、著しい危害のおそれのある土地の設定図

調査年度	平成24年度
所在地	岩手県紫波郡紫波町赤沢字長洞



## 土石流区域調査

様式3-2 建築物に作用すると想定される衝撃に関する事項

調査年度 平成24年度

溪流の位置	溪流番号	溪流名	所在地	調査年度
	B099114	三子平の沢(2)	岩手県紫波郡紫波町赤沢字長洞	平成24年度

横断測線番号	土石流の高さh(m)	土石流の流体力Fd(kN/m <sup>2</sup> )	建築物の耐力P2(kN/m <sup>2</sup> )	横断測線番号	土石流の高さh(m)	土石流の流体力Fd(kN/m <sup>2</sup> )	建築物の耐力P2(kN/m <sup>2</sup> )
No.0	0.39	17.59	17.15				
No.1	0.42	19.29	16.02				
No.2	0.33	12.35	20.20				
No.3	0.22	6.36	28.82				
No.4	0.21	5.30	29.87				
No.5	0.23	5.07	27.53				
No.6	0.21	3.72	30.14				
No.7	0.20	2.84	31.71				
No.8	0.20	2.20	32.43				
No.9	0.20	1.85	32.46				
No.10	0.20	1.66	32.28				
No.11	0.20	1.39	31.69				
No.12	0.21	1.21	31.04				
No.13	0.21	1.06	30.20				
No.14	0.22	0.89	28.93				
No.15	0.19	1.24	33.97				
No.16	0.20	1.11	32.12				
No.17	0.22	0.89	28.99				
No.18	0.24	0.70	26.96				
No.19	0.27	0.52	24.36				
No.20	0.35	0.28	19.14				
No.21	0.00	0.00	0.00				
No.22	0.00	0.00	0.00				