

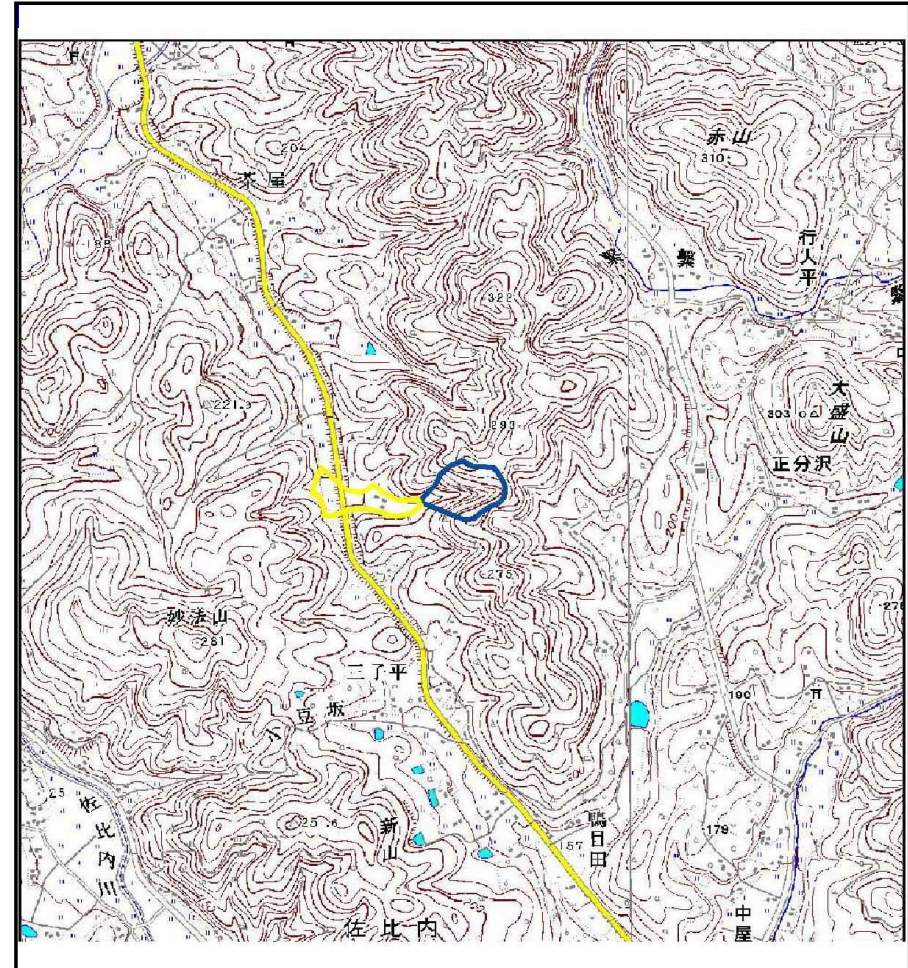
# 土砂災害防止に関する基礎調査(土石流)

表紙 位置位置図

|         |                |
|---------|----------------|
| 自然現象の種類 | 土石流            |
| 溪流番号    | B099113        |
| 水系名     | 北上川            |
| 河川名     | 赤沢川            |
| 溪流名     | 三子平の沢(3)       |
| 所在地     | 岩手県紫波郡紫波町赤沢字長洞 |
| 調査機関    | 岩手県盛岡広域振興局土木部  |



位置図(S=1:200,000)



概況図(S=1:25,000)

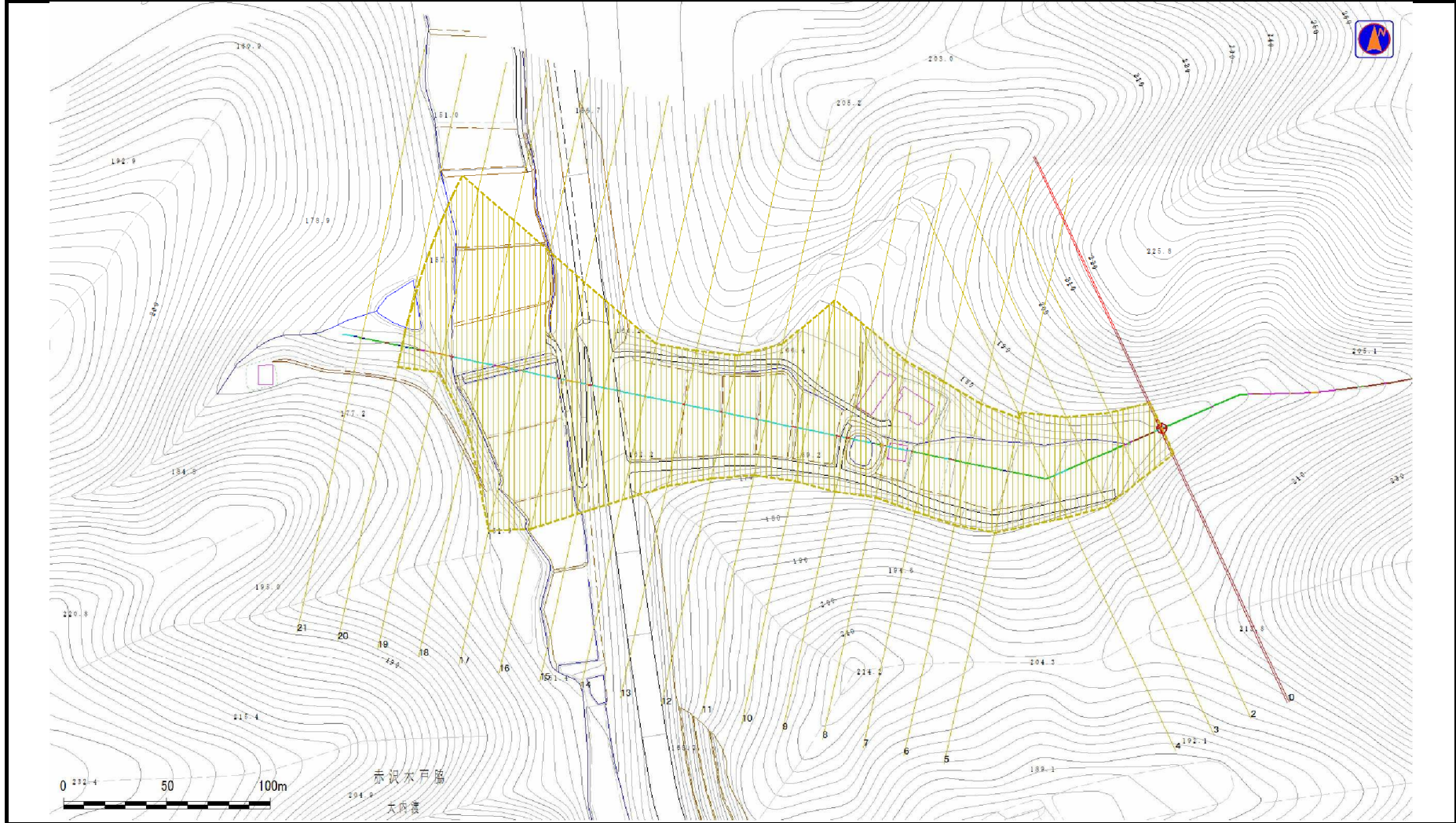


# 土石流区域調査

様式3-1 危害のおそれのある土地、著しい危害のおそれのある土地の設定図

|      |                |
|------|----------------|
| 調査年度 | 平成24年度         |
| 所在地  | 岩手県紫波郡紫波町赤沢字長洞 |

|       |      |         |     |          |     |                |
|-------|------|---------|-----|----------|-----|----------------|
| 溪流の位置 | 溪流番号 | B099113 | 溪流名 | 三子平の沢(3) | 所在地 | 岩手県紫波郡紫波町赤沢字長洞 |
|-------|------|---------|-----|----------|-----|----------------|



## 土石流区域調査

様式3-2 建築物に作用すると想定される衝撃に関する事項

調査年度 平成24年度

| 溪流の位置  | 溪流番号       | B099113                       | 溪流名                          | 三子平の沢(3) | 所在地        | 岩手県紫波郡紫波町赤沢字長洞                |                              |
|--------|------------|-------------------------------|------------------------------|----------|------------|-------------------------------|------------------------------|
| 横断測線番号 | 土石流の高さh(m) | 土石流の流体力Fd(kN/m <sup>2</sup> ) | 建築物の耐力P2(kN/m <sup>2</sup> ) | 横断測線番号   | 土石流の高さh(m) | 土石流の流体力Fd(kN/m <sup>2</sup> ) | 建築物の耐力P2(kN/m <sup>2</sup> ) |
| No.0   | 0.56       | 14.98                         | 12.45                        |          |            |                               |                              |
| No.1   | 0.55       | 14.50                         | 12.64                        |          |            |                               |                              |
| No.2   | 0.51       | 11.60                         | 13.50                        |          |            |                               |                              |
| No.3   | 0.41       | 7.53                          | 16.33                        |          |            |                               |                              |
| No.4   | 0.40       | 6.51                          | 16.62                        |          |            |                               |                              |
| No.5   | 0.40       | 5.49                          | 16.80                        |          |            |                               |                              |
| No.6   | 0.40       | 5.10                          | 16.82                        |          |            |                               |                              |
| No.7   | 0.40       | 4.49                          | 16.77                        |          |            |                               |                              |
| No.8   | 0.41       | 3.62                          | 16.48                        |          |            |                               |                              |
| No.9   | 0.42       | 3.07                          | 16.09                        |          |            |                               |                              |
| No.10  | 0.41       | 3.14                          | 16.25                        |          |            |                               |                              |
| No.11  | 0.41       | 3.24                          | 16.49                        |          |            |                               |                              |
| No.12  | 0.41       | 3.17                          | 16.32                        |          |            |                               |                              |
| No.13  | 0.41       | 3.16                          | 16.29                        |          |            |                               |                              |
| No.14  | 0.41       | 3.15                          | 16.27                        |          |            |                               |                              |
| No.15  | 0.43       | 2.83                          | 15.85                        |          |            |                               |                              |
| No.16  | 0.40       | 3.27                          | 16.92                        |          |            |                               |                              |
| No.17  | 0.40       | 3.15                          | 16.63                        |          |            |                               |                              |
| No.18  | 0.40       | 3.16                          | 16.67                        |          |            |                               |                              |
| No.19  | 0.43       | 2.84                          | 15.86                        |          |            |                               |                              |
| No.20  | 0.52       | 1.51                          | 13.35                        |          |            |                               |                              |
| No.21  | 0.53       | 1.37                          | 12.94                        |          |            |                               |                              |
|        |            |                               |                              |          |            |                               |                              |
|        |            |                               |                              |          |            |                               |                              |
|        |            |                               |                              |          |            |                               |                              |
|        |            |                               |                              |          |            |                               |                              |
|        |            |                               |                              |          |            |                               |                              |