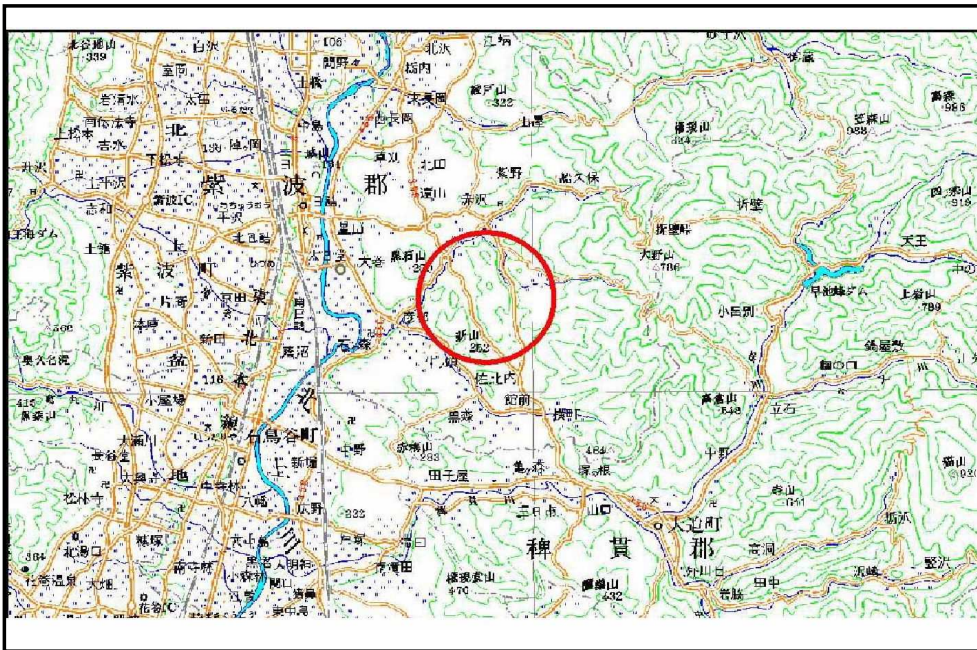


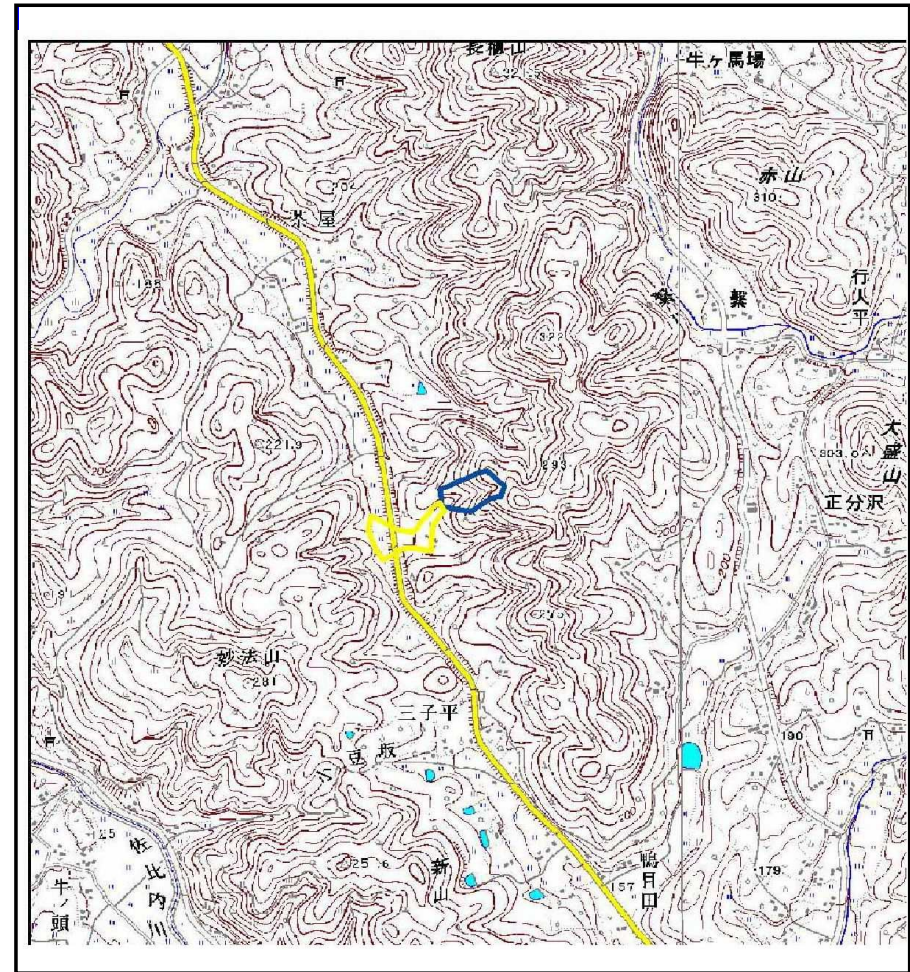
土砂災害防止に関する基礎調査(土石流)

表紙 位置位置図

自然現象の種類	土石流
溪流番号	B099112
水系名	北上川
河川名	赤沢川
溪流名	長洞の沢
所在地	岩手県紫波郡紫波町赤沢字長洞
調査機関	岩手県盛岡広域振興局土木部



位置図(S=1:200,000)

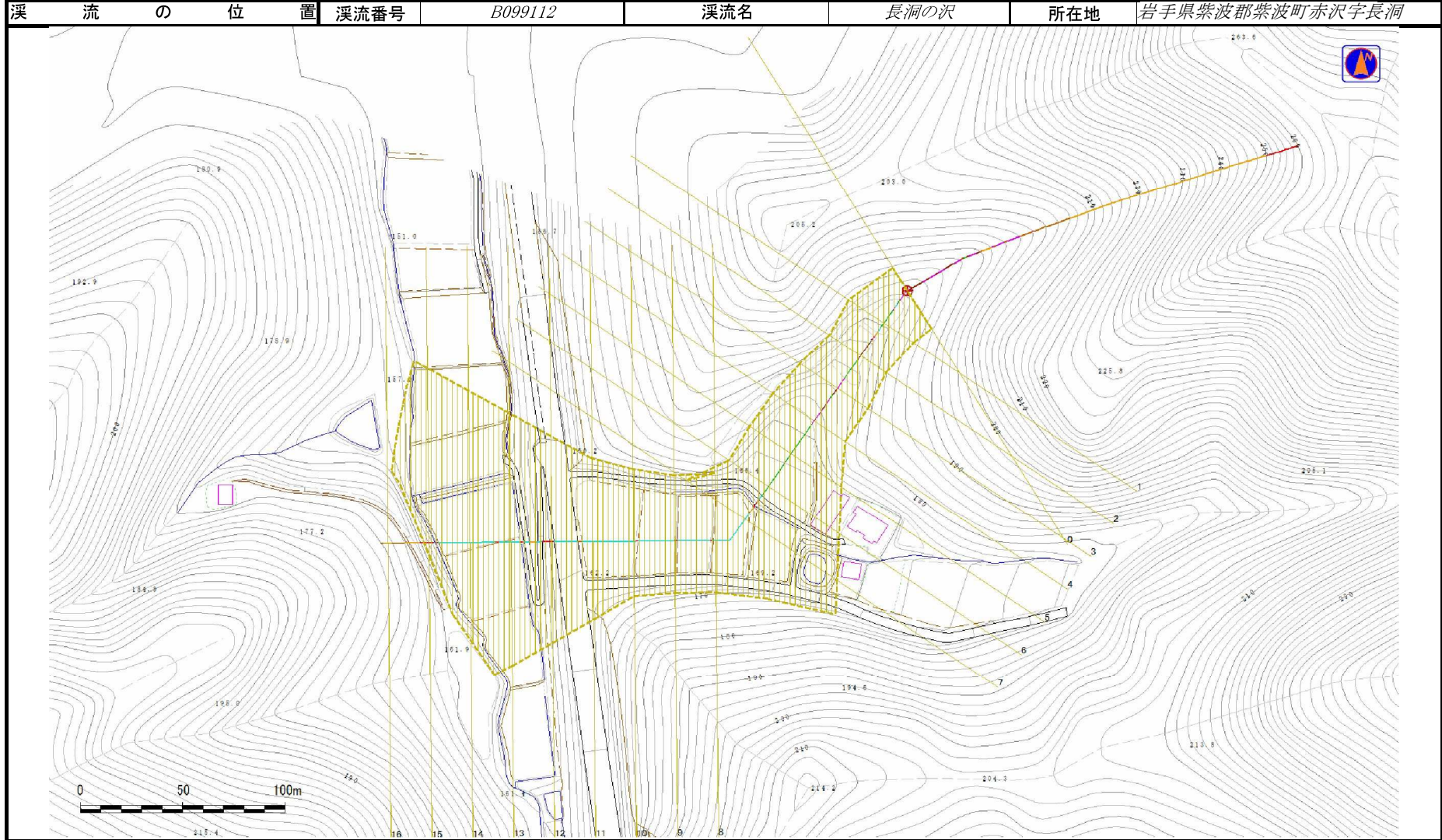


概況図(S=1:250,000)

土石流区域調査

様式3-1 危害のおそれのある土地、著しい危害のおそれのある土地の設定図

調査年度	平成24年度
所在地	岩手県紫波郡紫波町赤沢字長洞



土石流区域調査

様式3-2 建築物に作用すると想定される衝撃に関する事項

調査年度 平成24年度

溪流の位置		溪流番号	B099112	溪流名	長洞の沢	所在地	岩手県紫波郡紫波町赤沢字長洞
横断測線番号	土石流の高さh(m)	土石流の流体力Fd(kN/m ²)	建築物の耐力P2(kN/m ²)	横断測線番号	土石流の高さh(m)	土石流の流体力Fd(kN/m ²)	建築物の耐力P2(kN/m ²)
No.0	0.30	14.21	21.58				
No.1	0.31	13.36	20.96				
No.2	0.32	12.71	20.48				
No.3	0.28	9.44	23.00				
No.4	0.19	4.72	33.63				
No.5	0.15	2.90	41.24				
No.6	0.14	2.00	45.90				
No.7	0.13	1.68	47.41				
No.8	0.13	1.26	48.77				
No.9	0.13	1.18	48.85				
No.10	0.13	1.04	48.79				
No.11	0.13	0.91	48.42				
No.12	0.13	0.76	47.41				
No.13	0.13	0.83	49.44				
No.14	0.13	0.75	47.28				
No.15	0.14	0.62	45.73				
No.16	0.30	0.09	21.86				