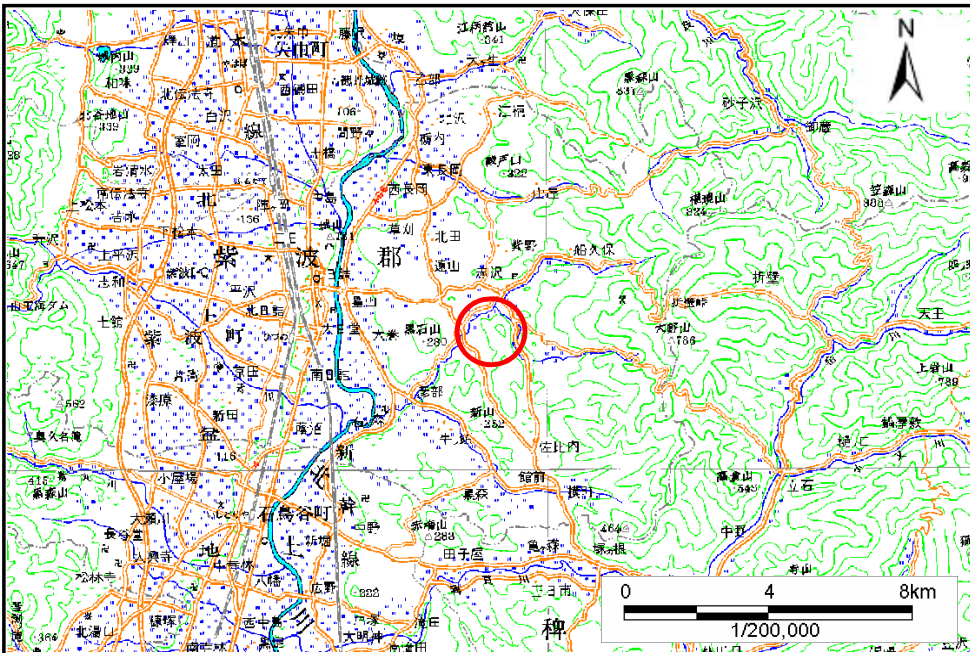


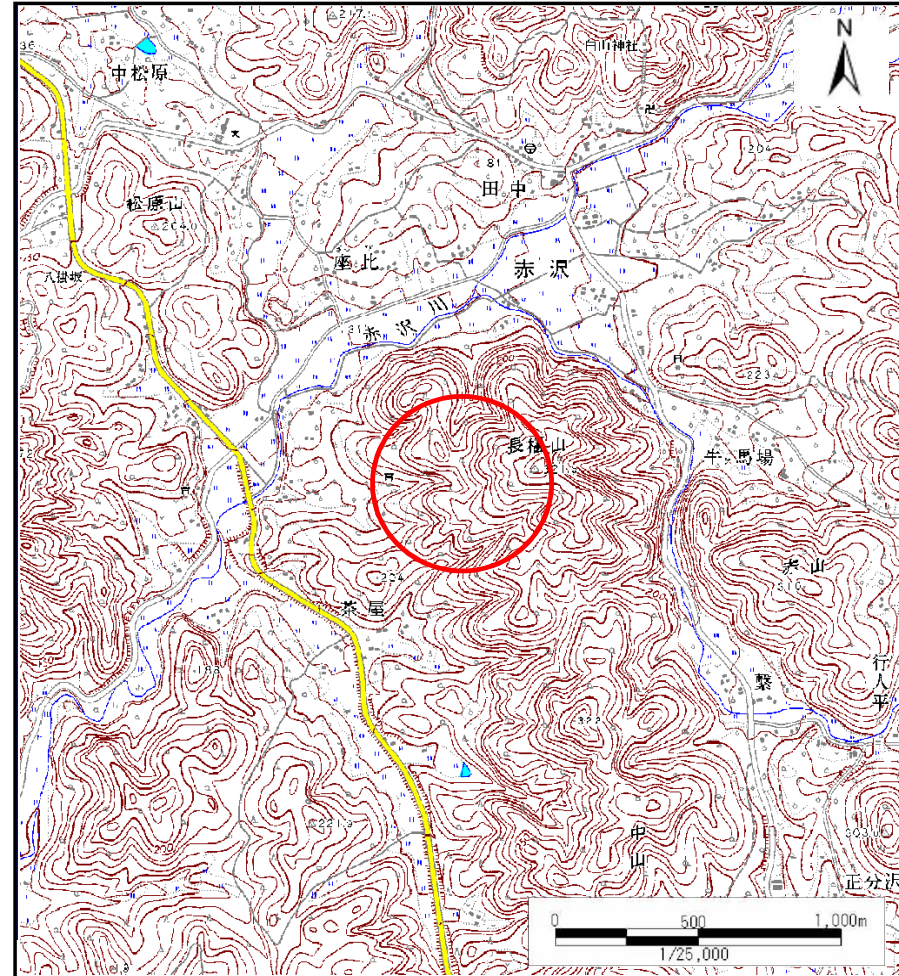
土砂災害防止に関する基礎調査(土石流)

表紙 位置位置図

自然現象の種類	土石流
溪流番号	B099108
水系名	北上川
河川名	赤沢川
溪流名	茶屋の沢(1)
所在地	岩手県紫波郡紫波町赤沢字大内渡
調査機関	岩手県盛岡地方振興局



概況図(S=1:200,000)



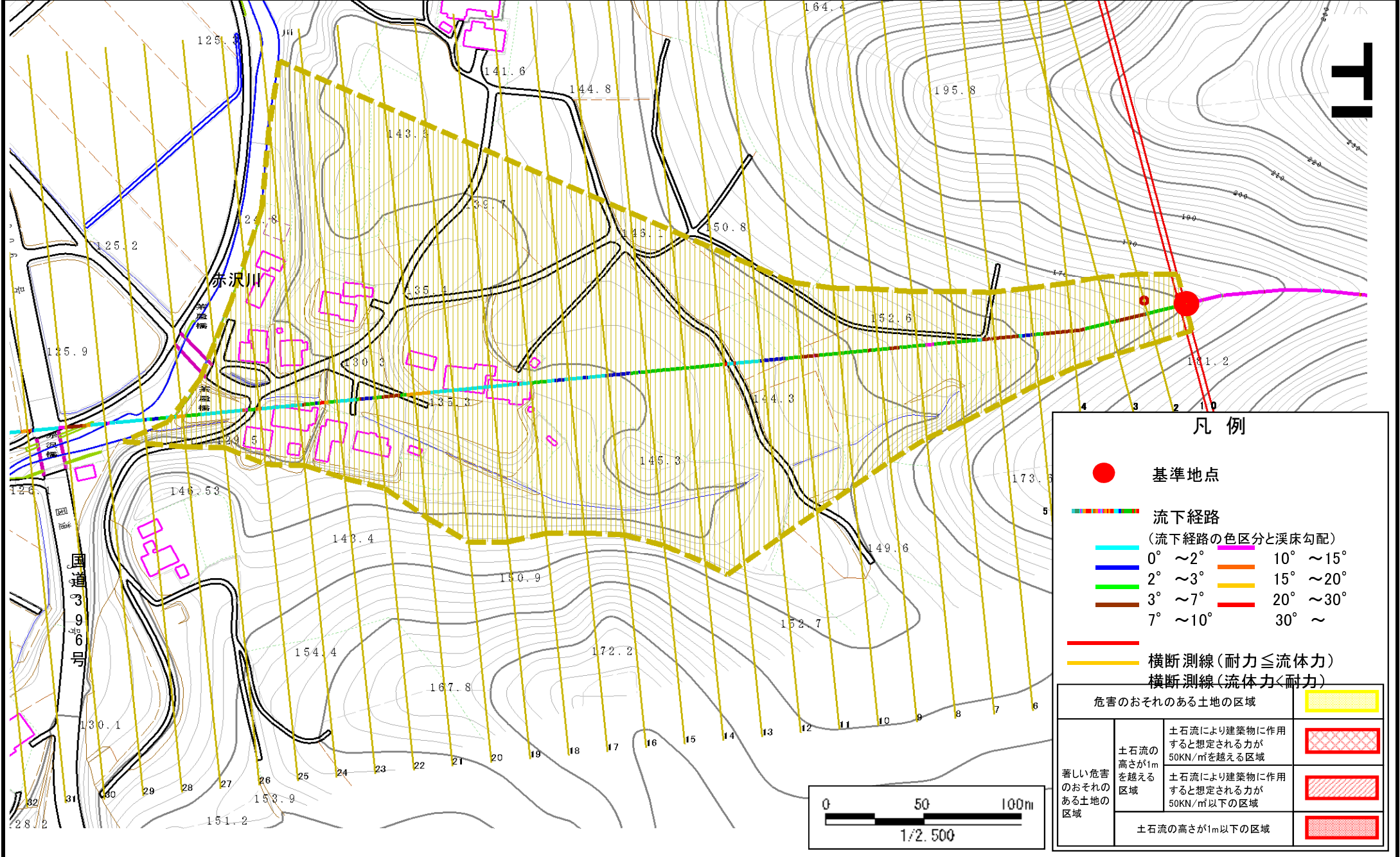
位置図(S=1:25,000)

土石流区域調書

様式3-1 危害のおそれのある土地、著しい危害のおそれのある土地の設定図

調査年度	平成20年度
所在地	岩手県紫波郡紫波町赤沢字大内渡

溪流の位置	溪流番号	B099108	溪流名	茶屋の沢(1)	所在地	岩手県紫波郡紫波町赤沢字大内渡
-------	------	---------	-----	---------	-----	-----------------

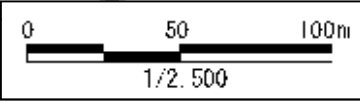


凡例

- 基準地点
- 流下経路
(流下経路の色区分と渓床勾配)

0° ~ 2°	10° ~ 15°
2° ~ 3°	15° ~ 20°
3° ~ 7°	20° ~ 30°
7° ~ 10°	30° ~
- 横断測線(耐力 ≤ 流体力)
横断測線(流体力 < 耐力)

危害のおそれのある土地の区域		
著しい危害のおそれのある土地の区域	土石流の高さが1mを越える区域 土石流により建築物に作用すると想定される力が50KN/m ² を越える区域	
	土石流の高さが1m以下の区域 土石流により建築物に作用すると想定される力が50KN/m ² 以下の区域	
	土石流の高さが1m以下の区域	



土石流区域調書

様式3-2 建築物に作用すると想定される衝撃に関する事項

調査年度	平成20年度
------	--------

溪	流	の	位	置	溪流番号	B099108	溪流名	茶屋の沢(1)	所在地	岩手県紫波郡紫波町赤沢字大内渡
---	---	---	---	---	------	---------	-----	---------	-----	-----------------

横断測線番号	土石流の高さh(m)	土石流の流体力Fd(kN/m ²)	建築物の耐力P2(kN/m ²)	横断測線番号	土石流の高さh(m)	土石流の流体力Fd(kN/m ²)	建築物の耐力P2(kN/m ²)
No.0	0.54	16.55	12.88	No.27	0.34	2.08	19.90
No.1	0.50	14.52	13.83	No.28	0.32	2.29	20.80
No.2	0.38	8.86	17.86	No.29	0.32	2.38	21.18
No.3	0.36	7.69	18.59				
No.4	0.35	6.84	19.11				
No.5	0.35	6.37	19.38				
No.6	0.34	5.77	19.71				
No.7	0.34	5.20	19.98				
No.8	0.33	4.88	20.11				
No.9	0.33	4.40	20.26				
No.10	0.33	4.07	20.31				
No.11	0.33	3.78	20.32				
No.12	0.33	3.59	20.30				
No.13	0.33	3.57	20.30				
No.14	0.33	3.38	20.25				
No.15	0.33	3.12	20.15				
No.16	0.33	2.96	20.05				
No.17	0.34	2.71	19.85				
No.18	0.34	2.43	19.54				
No.19	0.36	1.98	18.77				
No.20	0.37	1.69	18.06				
No.21	0.36	1.85	18.83				
No.22	0.34	2.09	19.95				
No.23	0.35	1.97	19.37				
No.24	0.34	2.03	19.68				
No.25	0.34	1.99	19.50				
No.26	0.34	2.01	19.55				

河川止めとした