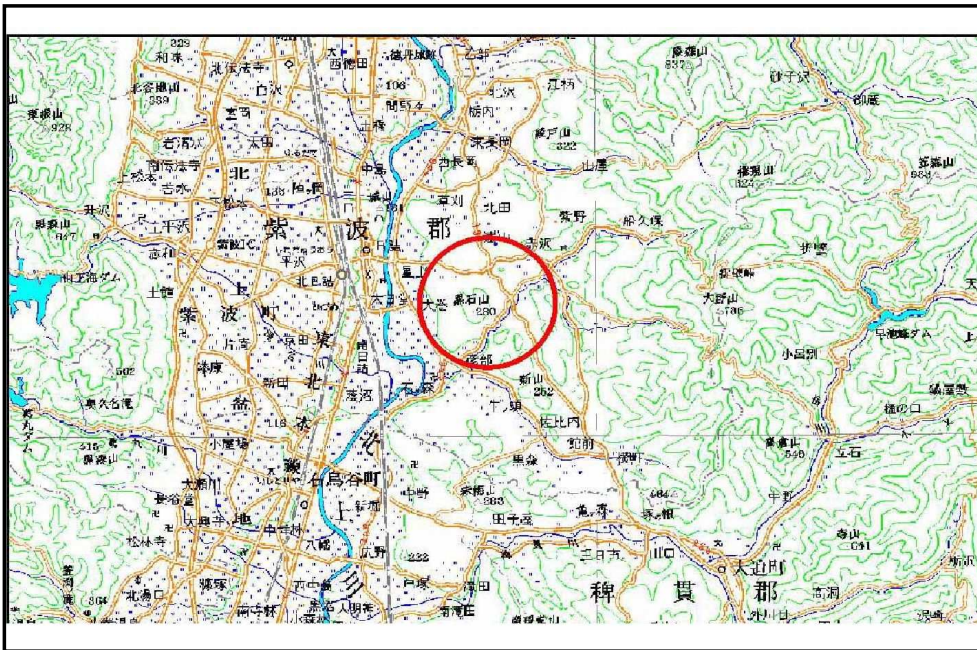


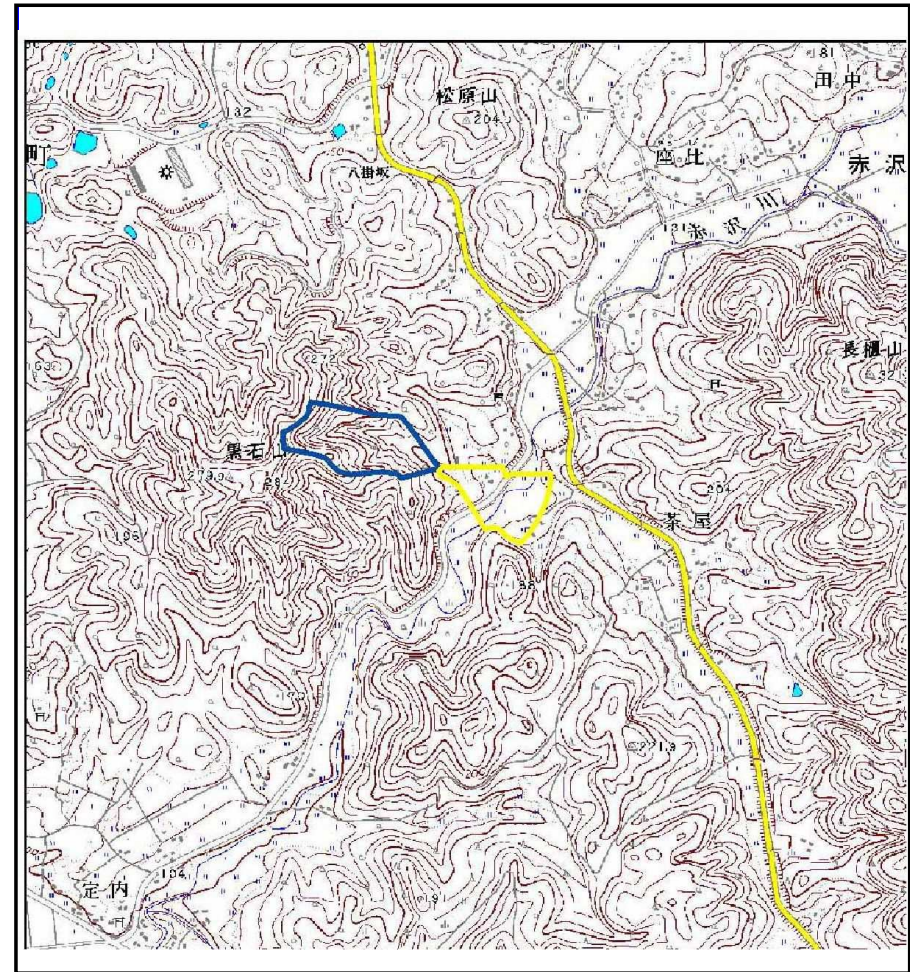
土砂災害防止に関する基礎調査(土石流)

表紙 位置位置図

自然現象の種類	土石流
溪流番号	B099107
水系名	北上川
河川名	赤沢川
溪流名	茶屋の沢(4)
所在地	岩手県紫波郡紫波町赤沢字木戸脇
調査機関	岩手県盛岡広域振興局土木部



位置図(S=1:200,000)

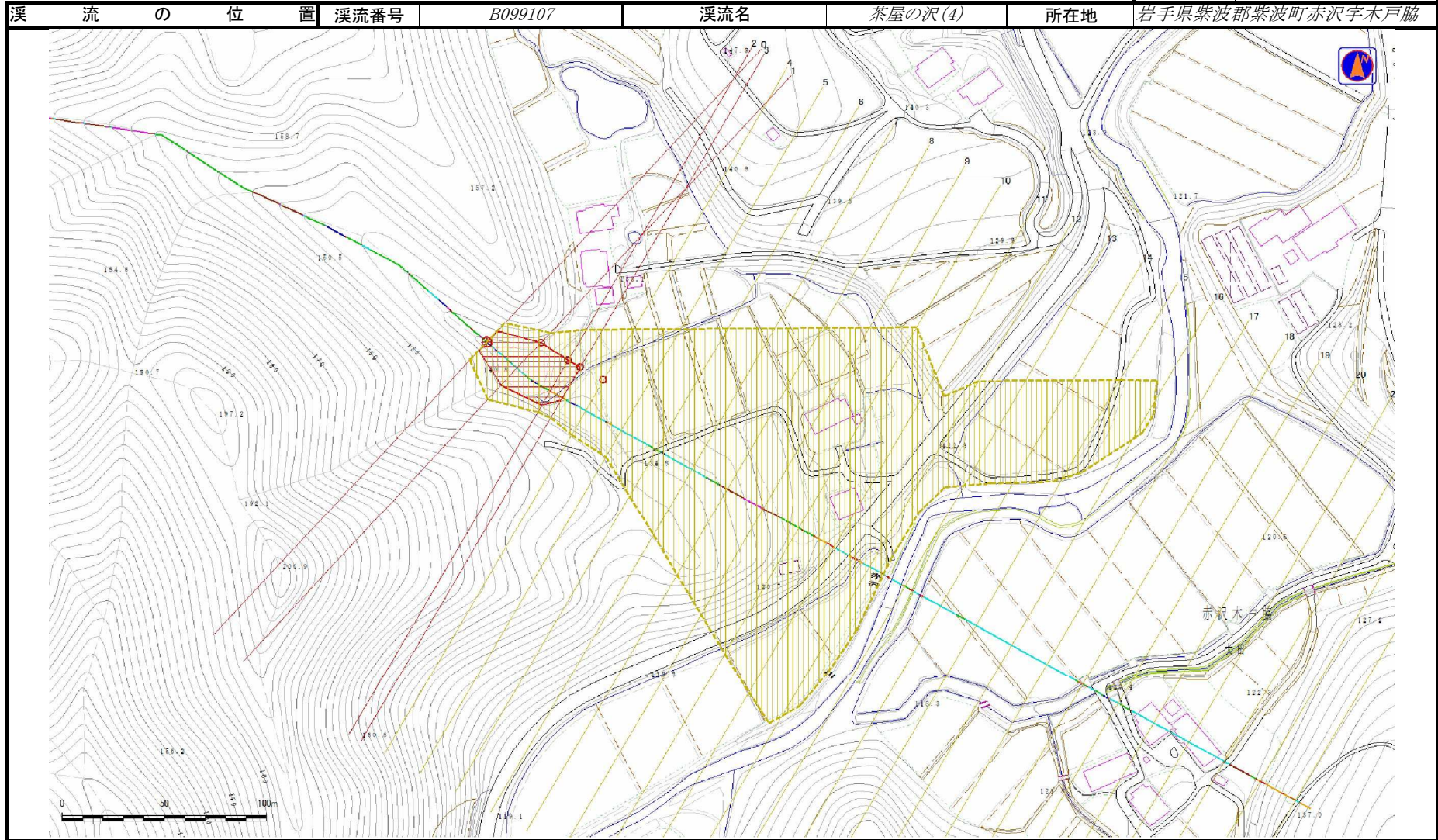


概況図(S=1:25,000)

土石流区域調査

様式3-1 危害のおそれのある土地、著しい危害のおそれのある土地の設定図

調査年度	平成24年度
所在地	岩手県紫波郡紫波町赤沢字木戸脇



土石流区域調査

様式3-2 建築物に作用すると想定される衝撃に関する事項

調査年度 平成24年度

溪流の位置	溪流番号	B099107	溪流名	茶屋の沢(4)	所在地	岩手県紫波郡紫波町赤沢字木戸脇	
横断測線番号	土石流の高さh(m)	土石流の流体力Fd(kN/m ²)	建築物の耐力P2(kN/m ²)	横断測線番号	土石流の高さh(m)	土石流の流体力Fd(kN/m ²)	建築物の耐力P2(kN/m ²)
No.0	1.46	21.94	5.82				
No.1	0.83	9.48	8.83				
No.2	0.84	8.88	8.76				
No.3	0.84	8.81	8.76				
No.4	0.87	7.59	8.57				
No.5	0.87	7.28	8.51				
No.6	0.91	6.21	8.25				
No.7	0.93	5.66	8.08				
No.8	0.94	5.48	8.02				
No.9	0.89	6.17	8.41				
No.10	0.86	6.50	8.59				
No.11	0.80	7.63	9.18				
No.12	0.76	8.28	9.50				
No.13	0.76	8.41	9.57				
No.14	0.77	8.10	9.41				
No.15	0.81	7.45	9.09				
No.16	0.80	7.52	9.12				
No.17	0.80	7.47	9.10				
No.18	0.83	6.95	8.83				
No.19	0.97	4.87	7.79				
No.20	1.09	3.60	7.17				
No.21	0.00	0.00	0.00				
No.22	0.00	0.00	0.00				
No.23	0.00	0.00	0.00				
No.24	0.00	0.00	0.00				