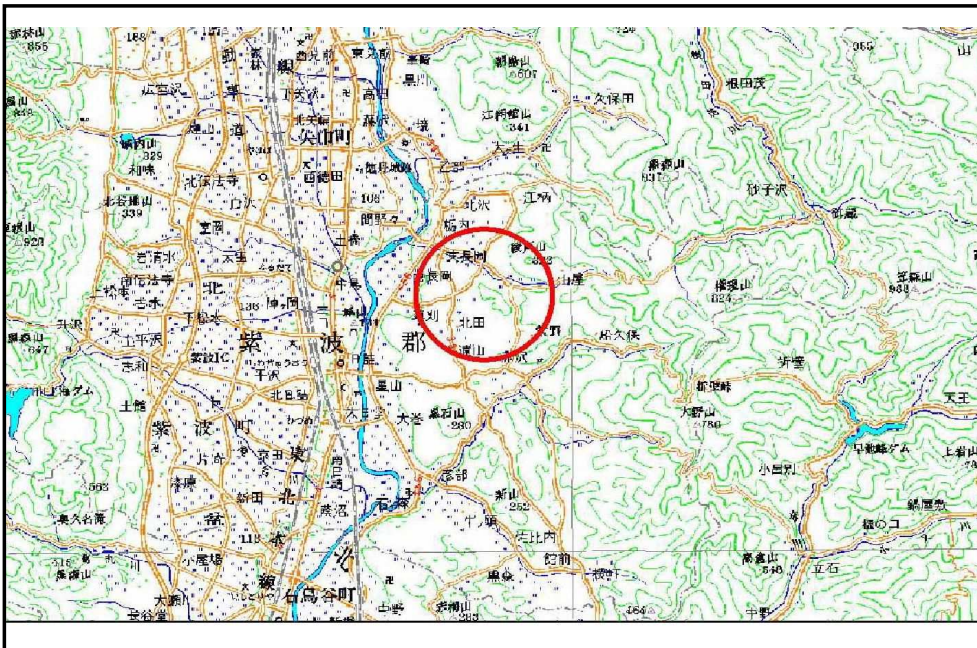


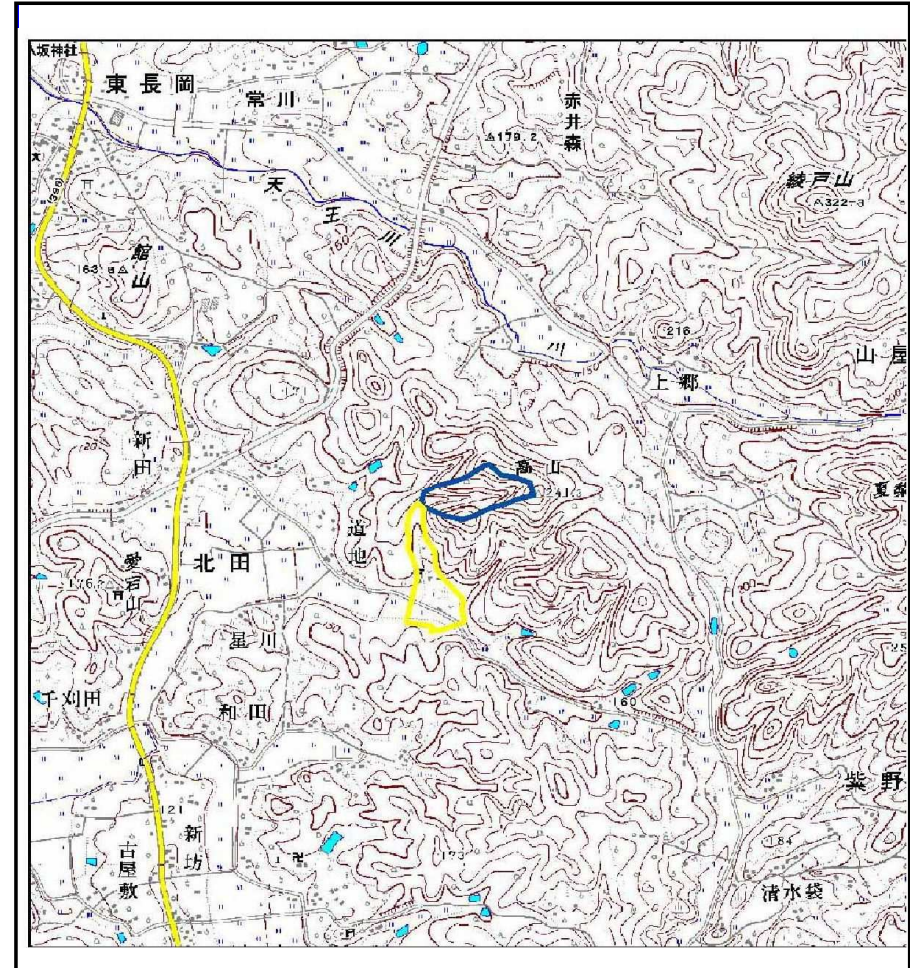
土砂災害防止に関する基礎調査(土石流)

表紙 位置位置図

自然現象の種類	土石流
溪流番号	B099101
水系名	北上川
河川名	北上川
溪流名	道地の沢
所在地	岩手県紫波郡紫波町北田字山王
調査機関	岩手県盛岡広域振興局土木部



位置図(S=1:200,000)

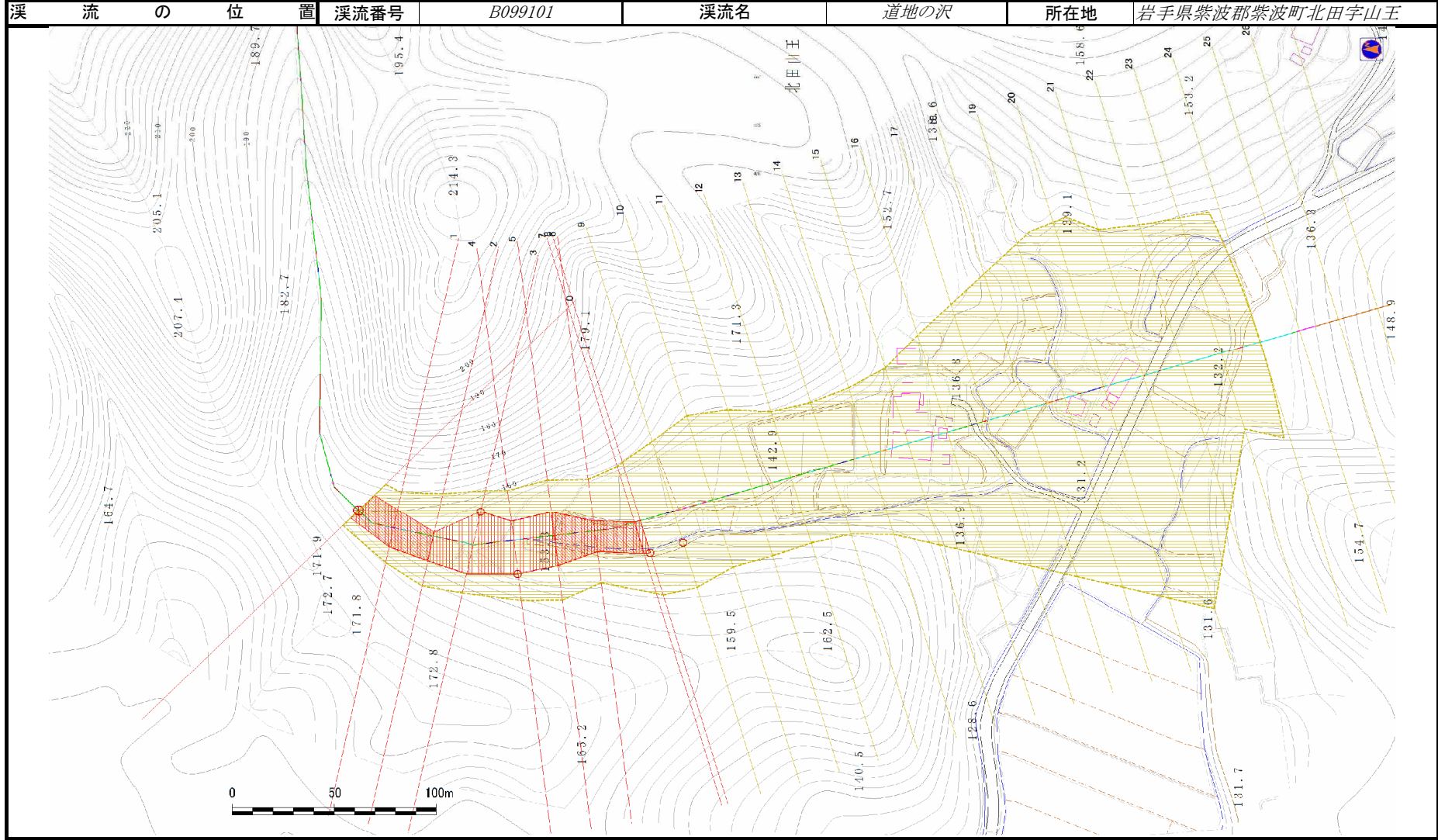


概況図(S=1:25,000)

土石流区域調査書

様式3-1 危害のおそれのある土地、著しい危害のおそれのある土地の設定図

調査年度	平成24年度
所在地	岩手県紫波郡紫波町北田字山王



土石流区域調査

様式3-2 建築物に作用すると想定される衝撃に関する事項

調査年度 平成24年度

溪流の位置	溪流番号	B099101	溪流名	道地の沢	所在地		
						岩手県紫波郡紫波町北田字山王	
横断測線番号	土石流の高さh(m)	土石流の流体力Fd(kN/m ²)	建築物の耐力P2(kN/m ²)	横断測線番号	土石流の高さh(m)	土石流の流体力Fd(kN/m ²)	建築物の耐力P2(kN/m ²)
No.0	1.25	19.89	6.49	No.27	0.00	0.00	0.00
No.1	1.13	16.64	6.96				
No.2	1.33	19.11	6.19				
No.3	0.80	9.72	9.10				
No.4	0.79	10.00	9.21				
No.5	0.92	11.77	8.19				
No.6	1.25	19.42	6.45				
No.7	1.25	16.53	6.47				
No.8	0.82	9.00	8.96				
No.9	0.83	8.46	8.84				
No.10	0.83	8.57	8.89				
No.11	0.84	8.27	8.81				
No.12	0.83	8.49	8.91				
No.13	0.81	8.80	9.04				
No.14	0.82	8.62	8.97				
No.15	0.83	8.38	8.86				
No.16	0.84	7.89	8.75				
No.17	0.84	7.92	8.77				
No.18	0.82	8.37	8.97				
No.19	0.86	7.15	8.61				
No.20	0.85	7.34	8.71				
No.21	0.87	6.73	8.52				
No.22	0.90	5.96	8.31				
No.23	0.94	5.18	8.05				
No.24	1.15	2.96	6.87				
No.25	1.53	1.55	5.65				
No.26	0.00	0.00	0.00				